



ព្រះរាជាណាចក្រកម្ពុជា
ជាតិ សាសនា ព្រះមហាក្សត្រ

រាជរដ្ឋាភិបាលកម្ពុជា
លេខ : ១៨០...អនក្រ.បក

អនុក្រឹត្យ
ស្តីពី

ការកែរៀបរយនៃជម្រកសត្វព្រៃលំដាប់

រាជរដ្ឋាភិបាល

- បានឃើញរដ្ឋធម្មនុញ្ញនៃព្រះរាជាណាចក្រកម្ពុជា
- បានឃើញព្រះរាជក្រឹត្យលេខ នស/រកត/០៩១៨/៩២៥ ចុះថ្ងៃទី១៦ ខែកញ្ញា ឆ្នាំ២០១៨ ស្តីពី ការតែងតាំងរាជរដ្ឋាភិបាលនៃព្រះរាជាណាចក្រកម្ពុជា
- បានឃើញព្រះរាជក្រឹត្យលេខ នស/រកត/០៣២០/៤២១ ចុះថ្ងៃទី៣០ ខែមីនា ឆ្នាំ២០២០ ស្តីពី ការតែងតាំងនិងកែសម្រួលសមាសភាពរាជរដ្ឋាភិបាលនៃព្រះរាជាណាចក្រកម្ពុជា
- បានឃើញព្រះរាជក្រមលេខ នស/រកម/០៦១៨/០១២ ចុះថ្ងៃទី២៨ ខែមិថុនា ឆ្នាំ២០១៨ ដែលប្រកាស ឱ្យប្រើច្បាប់ស្តីពីការរៀបចំនិងការប្រព្រឹត្តទៅនៃគណៈរដ្ឋមន្ត្រី
- បានឃើញព្រះរាជក្រមលេខ នស/រកម/០១៩៦/២១ ចុះថ្ងៃទី២៤ ខែមករា ឆ្នាំ១៩៩៦ ដែលប្រកាស ឱ្យប្រើច្បាប់ស្តីពីការបង្កើតក្រសួងបរិស្ថាន
- បានឃើញព្រះរាជក្រមលេខ នស/រកម/១២៩៦/៣៦ ចុះថ្ងៃទី២៤ ខែធ្នូ ឆ្នាំ១៩៩៦ ដែលប្រកាស ឱ្យប្រើច្បាប់ស្តីពីកិច្ចការពារបរិស្ថាននិងការគ្រប់គ្រងធនធានធម្មជាតិ
- បានឃើញព្រះរាជក្រមលេខ នស/រកម/០៨០២/០១៦ ចុះថ្ងៃទី៣១ ខែសីហា ឆ្នាំ២០០២ ដែលប្រកាស ឱ្យប្រើច្បាប់ស្តីពីព្រៃឈើ
- បានឃើញព្រះរាជក្រមលេខ នស/រកម/០៥០៦/០១១ ចុះថ្ងៃទី២១ ខែឧសភា ឆ្នាំ២០០៦ ដែលប្រកាស ឱ្យប្រើច្បាប់ស្តីពីជលផល
- បានឃើញព្រះរាជក្រមលេខ នស/រកម/០២០៨/០០៧ ចុះថ្ងៃទី១៥ ខែកុម្ភៈ ឆ្នាំ២០០៨ ដែលប្រកាស ឱ្យប្រើច្បាប់ស្តីពីតំបន់ការពារធម្មជាតិ
- បានឃើញព្រះរាជក្រឹត្យ ចុះថ្ងៃទី១ ខែវិច្ឆិកា ឆ្នាំ១៩៩៣ ស្តីពីការបង្កើតតំបន់ការពារធម្មជាតិ
- បានឃើញអនុក្រឹត្យលេខ២៣៤ អនក្រ.បក ចុះថ្ងៃទី១៧ ខែវិច្ឆិកា ឆ្នាំ២០២១ ស្តីពីការរៀបចំនិង ការប្រព្រឹត្តទៅរបស់ក្រសួងបរិស្ថាន

សម្រេច

មាត្រា ១ .-

ត្រូវបានកែប្រែផែនទីជម្រកសត្វព្រៃលំដាប់ដាច់ មានផ្ទៃដីទំហំ ២៥០ ០០០ (ពីរសែនប្រាំម៉ឺន) ហិកតា មក ផ្ទៃដីទំហំ ៣៥៦ ០៨៧ (បីសែនប្រាំម៉ឺនប្រាំមួយពាន់ប៉ែតសិបប្រាំពីរ) ហិកតា ស្ថិតក្នុងភូមិសាស្ត្រខេត្តរតនគិរី ខេត្តមណ្ឌលគិរី ខេត្តស្ទឹងត្រែង និងខេត្តក្រចេះ ដូចមានផែនទីភ្ជាប់ក្នុងឧបសម្ព័ន្ធ ១ និងនិយាមកា (តាមប្រព័ន្ធ កូអរដោណេ Project UTM Zone 48N Datum WGS.1984) ភ្ជាប់ក្នុងឧបសម្ព័ន្ធ ២ នៃអនុក្រឹត្យនេះ ។

ផ្ទៃដីផែនទីជម្រកសត្វព្រៃលំដាប់ដាច់ខាងលើនេះ បានមកពីការបូកបញ្ចូលផ្ទៃដីទំហំ ២៥០ ០០០ (ពីរសែន ប្រាំម៉ឺន) ហិកតា ដែលមានចែងក្នុងព្រះរាជក្រឹត្យ ចុះថ្ងៃទី ១ ខែវិច្ឆិកា ឆ្នាំ ១៩៩៣ ស្តីពីការបង្កើតតំបន់ការពារ ធម្មជាតិ និងផ្នែកខ្លះនៃរបៀងអភិរក្សជីវៈចម្រុះភ្នំសាន ដែលមានផ្ទៃដីទំហំ ១០៦ ០៨៧ (មួយសែនប្រាំមួយពាន់ ប៉ែតសិបប្រាំពីរ) ហិកតា ដូចមានចែងក្នុងអនុក្រឹត្យលេខ ០៧ អនក្រ.បក ចុះថ្ងៃទី ២៦ ខែមករា ឆ្នាំ ២០១៧ ស្តីពី ការបង្កើតរបៀងអភិរក្សជីវៈចម្រុះប្រព័ន្ធតំបន់ការពារធម្មជាតិ ។

មាត្រា ២ .-

អនុក្រឹត្យនេះមានគោលបំណងដូចតទៅ៖

- ធានាឱ្យមានការថែទាំទីជម្រកសត្វព្រៃ ប្រព័ន្ធអេកូឡូស៊ី និងសារព័ន្ធមជ្ឈដ្ឋានធម្មជាតិ ដោយមាន ការបំពេញលក្ខខណ្ឌចាំបាច់សម្រាប់ប្រភេទណាមួយនៃសត្វ រុក្ខជាតិ និងជីវៈចម្រុះ
- រក្សាលំនឹងបរិស្ថាន និងរួមចំណែកកាត់បន្ថយការប្រែប្រួលអាកាសធាតុនិងហានិភ័យគ្រោះមហន្តរាយ ធម្មជាតិ
- ផ្តល់ផលិតផលនិងសេវាកម្មធម្មជាតិសម្រាប់ការប្រើប្រាស់ប្រកបដោយនិរន្តរភាព
- គាំទ្រដល់ការអភិវឌ្ឍសេដ្ឋកិច្ចសង្គមនិងសហគមន៍មូលដ្ឋាន ដើម្បីរួមចំណែកក្នុងកិច្ចគាំពារបរិស្ថាន ការអភិរក្សជីវៈចម្រុះ ការការពារធនធានធម្មជាតិ និងការរស់នៅដោយចីរភាព
- លើកកម្ពស់ការចូលរួមរបស់សហគមន៍មូលដ្ឋាន ក៏ដូចជាសាធារណជនក្នុងការចូលរួមចំណែកដល់ ការគ្រប់គ្រង ការការពារ និងការអភិរក្សជីវៈចម្រុះ និងធនធានធម្មជាតិក្នុងតំបន់ ។

មាត្រា ៣ .-

ក្រសួងបរិស្ថានមានសមត្ថកិច្ចរៀបចំ កែប្រែ និងគ្រប់គ្រងតំបន់ផែនទីជម្រកសត្វព្រៃលំដាប់ដាច់ ដោយសហការ ជាមួយក្រសួង ស្ថាប័នពាក់ព័ន្ធ រដ្ឋបាលខេត្តរតនគិរី រដ្ឋបាលខេត្តមណ្ឌលគិរី រដ្ឋបាលខេត្តស្ទឹងត្រែង និងរដ្ឋបាល ខេត្តក្រចេះ ដើម្បីធានាដល់ការគ្រប់គ្រងបរិស្ថាន ការអភិរក្សជីវៈចម្រុះ ការប្រើប្រាស់ធនធានធម្មជាតិប្រកប ដោយនិរន្តរភាព និងការរស់នៅដោយចីរភាព ស្របតាមច្បាប់និងលិខិតបទដ្ឋានគតិយុត្តជាធរមាន ។

មាត្រា ៤ .-

លិខិតបទដ្ឋានគតិយុត្តដែលពាក់ព័ន្ធនឹងការកំណត់តំបន់សហគមន៍ តំបន់ប្រើប្រាស់ដោយចីរភាព ការវិនិយោគ ការចេញប័ណ្ណដីធ្លី ឬការអនុញ្ញាតឱ្យប្រើប្រាស់ដីធ្លី ដែលអនុលោមតាមព្រះរាជក្រឹត្យស្តីពីការបង្កើត តំបន់ការពារធម្មជាតិ អនុក្រឹត្យស្តីពីការបង្កើតរបៀងអភិរក្សជីវៈចម្រុះប្រព័ន្ធតំបន់ការពារធម្មជាតិ ច្បាប់ និង លិខិតបទដ្ឋានគតិយុត្តពាក់ព័ន្ធជាធរមាន ត្រូវមានអានុភាពអនុវត្តបន្តរហូតដល់មានលិខិតបទដ្ឋានគតិយុត្តថ្មី មកជំនួសស្របតាមបទប្បញ្ញត្តិនៃអនុក្រឹត្យនេះ ។

មាត្រា ៥ .-

អនុក្រឹត្យលេខ ០៧ អនក្រ.បក ចុះថ្ងៃទី ២៦ ខែ មករា ឆ្នាំ ២០១៧ ស្តីពីការបង្កើតរបៀងអភិរក្សជីវៈចម្រុះ ប្រព័ន្ធតំបន់ការពារធម្មជាតិ និងបទប្បញ្ញត្តិទាំងឡាយណាដែលផ្ទុយនឹងអនុក្រឹត្យនេះ ត្រូវទុកជានិរាករណ៍ ។

មាត្រា ៦ .-

រដ្ឋមន្ត្រីទទួលបន្ទុកទីស្តីការគណៈរដ្ឋមន្ត្រី រដ្ឋមន្ត្រីក្រសួងសេដ្ឋកិច្ចនិងហិរញ្ញវត្ថុ រដ្ឋមន្ត្រីក្រសួងបរិស្ថាន រដ្ឋមន្ត្រីគ្រប់ក្រសួងនិងប្រធានគ្រប់ស្ថាប័នដែលពាក់ព័ន្ធ អភិបាលនៃគណៈអភិបាលខេត្តរតនគិរី អភិបាលនៃ គណៈអភិបាលខេត្តមណ្ឌលគិរី អភិបាលនៃគណៈអភិបាលខេត្តស្ទឹងត្រែង និងអភិបាលនៃគណៈអភិបាល ខេត្តក្រចេះ ត្រូវទទួលបន្ទុកអនុវត្តអនុក្រឹត្យនេះ តាមភារកិច្ចរៀងៗខ្លួនចាប់ពីថ្ងៃចុះហត្ថលេខាតទៅ ។

ថ្ងៃ ចន្ទ ១៥ រោច ខែ បុស្ស ឆ្នាំ ថោះ បញ្ចស័ក ព.ស. ២៥៦៧
ធ្វើនៅរាជធានីភ្នំពេញ ថ្ងៃទី ១៧ ខែ កក្កដា ឆ្នាំ ២០២៣ ✓



នាយករដ្ឋមន្ត្រី

សម្តេចអគ្គមហាសេនាបតីតេជោ ហ៊ុន សែន

បានយកសេចក្តីគោរពជម្រាបជូន
សម្តេចអគ្គមហាសេនាបតីតេជោនាយករដ្ឋមន្ត្រីសូមហត្ថលេខា
រដ្ឋមន្ត្រីក្រសួងបរិស្ថាន

នាយ សំអាង

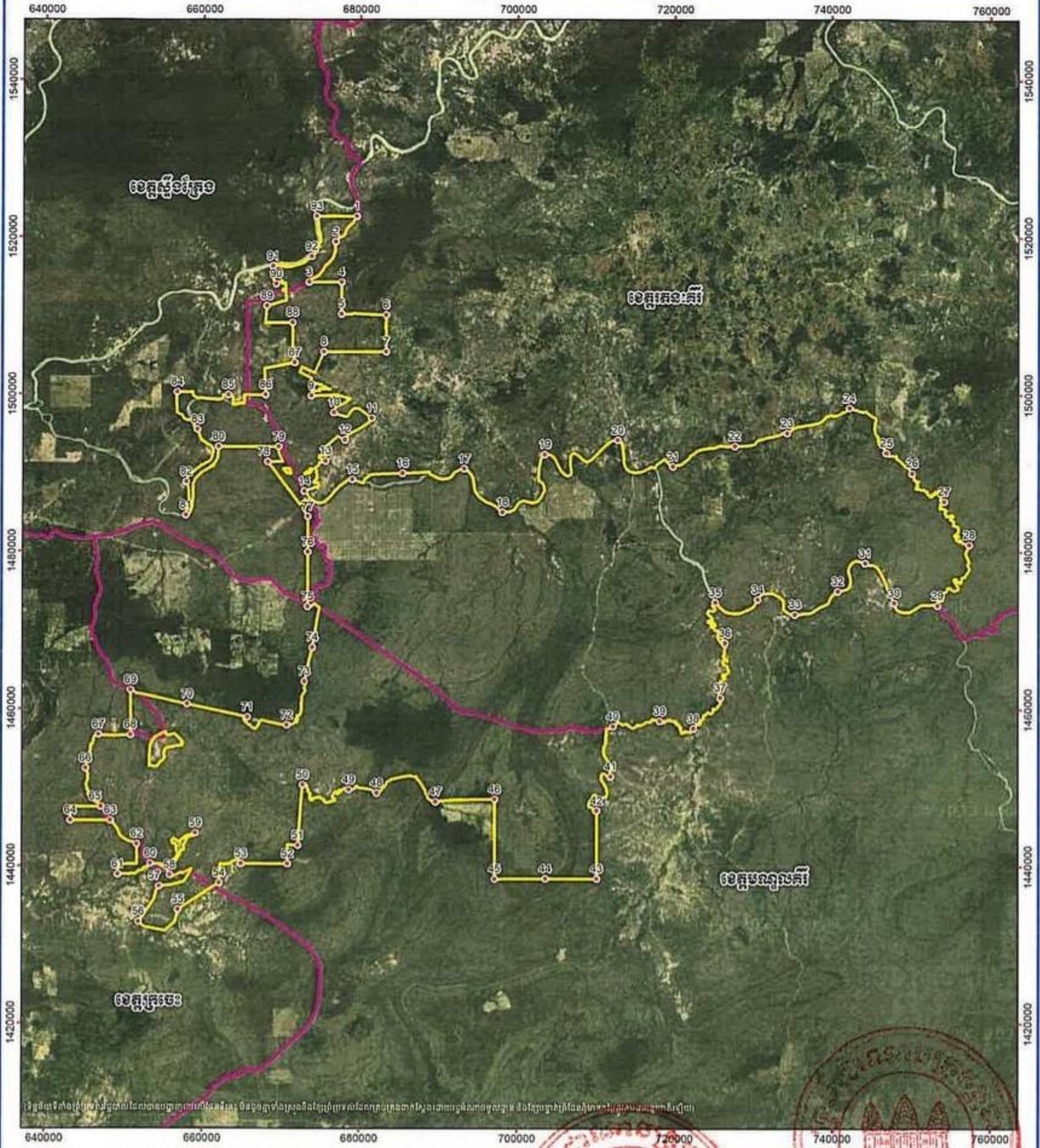
កន្លែងទទួល :

- ក្រសួងព្រះបរមរាជវាំង
- អគ្គលេខាធិការដ្ឋានក្រុមប្រឹក្សាធម្មនុញ្ញ
- អគ្គលេខាធិការដ្ឋានព្រឹទ្ធសភា
- អគ្គលេខាធិការដ្ឋានរដ្ឋសភា
- ឧទ្ធរណ៍យសម្តេចអគ្គមហាសេនាបតីតេជោនាយករដ្ឋមន្ត្រី
- ឧទ្ធរណ៍យសម្តេច ឯកឧត្តមឧបនាយករដ្ឋមន្ត្រី
- ដូចមាត្រា ៦
- រាជកិច្ច
- ឯកសារ កាលប្បវត្តិ

Handwritten mark

ឧបសម្ព័ន្ធនៃអនុក្រឹត្យលេខ ១៨០ អនក្រ.បក ចុះថ្ងៃទី ១៧ ខែ កក្កដា ឆ្នាំ២០២៣

ផែនទីដីឧបត្ថម្ភសក្តិព្រលឹងដាត់ ស្ថិតក្នុងតំបន់សង្កាត់ខេត្តកោះកុង ខេត្តបន្ទាយមានជ័យ និងខេត្តស្ទឹងត្រែង



ទ្រព្យសម្បត្តិដីឧបត្ថម្ភសក្តិព្រលឹងដាត់ដែលបានបង្ហាញនៅលើផែនទីនេះ មិនបង្កឱ្យមានការប្រកែកផ្ទៃដីឬការប្រែប្រួលទ្រព្យសម្បត្តិឡើយ ទោះបីមានការប្រកែកផ្ទៃដីឬការប្រែប្រួលទ្រព្យសម្បត្តិក៏ដោយ។



- សញ្ញាសម្គាល់**
- ចំណុចនិយាមកា
 - ព្រំប្រទល់ខេត្ត
 - ព្រំប្រទល់តំបន់ការពារធម្មជាតិ

មាត្រដ្ឋាន 1:450,000

Map Coordinate System:
Units: meters
System Projection: UTM, Zone 48 N
Datum: WGS 1984

ផែនទីឧបត្ថម្ភសក្តិព្រលឹងដាត់
មានផ្ទៃដីទំហំ ៣៥៦ ០៧៧ ហិកតា

ប្រភពទិន្នន័យ

ទិន្នន័យប្រទេសសម្ភារៈ	: ក្រសួងកសិកម្ម
ទិន្នន័យប្រទេស	: ក្រសួងរៀបចំដែនដី នគរូបនីយកម្ម និងរំលែកដី (២០២១)
ប្រភព	: Google Earth
ធាតុផ្សំ	: ឧបករណ៍វាស់ស្ទង់ដី និងកម្មវិធីគ្រូបកប្រែទិន្នន័យ

Handwritten signature or mark.

ឧបសម្ព័ន្ធបន្ទាន់អនុក្រឹត្យលេខ ១៨០ អនក្រ.បក ចុះថ្ងៃទី ១៧ ខែ កក្កដា ឆ្នាំ២០២៣

ចំណុចនិយាមកានៃផែនទីដីនៃជម្រកសត្វព្រៃលំដាប់

ID	X	Y
1	679483	1522669
2	676839	1519433
3	673432	1514314
4	677582	1514314
5	677582	1510248
6	683227	1510115
7	683227	1505449
8	675386	1505451
9	673781	1499860
10	676639	1497722
11	681444	1497002
12	678047	1494248
13	675612	1491545
14	672927	1487697
15	678978	1489214
16	685353	1489990
17	693149	1490574
18	698042	1485043
19	703478	1492371
20	712690	1494208
21	719759	1490827
22	727661	1493440
23	734258	1495094
24	742199	1498292
25	746861	1492577
26	750003	1490037
27	754092	1486458
28	757295	1480947
29	753280	1473189
30	747753	1473519
31	744204	1478533

ID	X	Y
32	740751	1474963
33	735278	1472017
34	730584	1473922
35	725175	1473546
36	726393	1468393
37	725817	1461487
38	722405	1457557
39	718070	1458509
40	712154	1457824
41	711880	1451398
42	710101	1447056
43	710101	1438435
44	703584	1438421
45	697087	1438406
46	697110	1448535
47	689621	1448200
48	682206	1449300
49	678605	1449713
50	672748	1450371
51	672172	1442638
52	670849	1440312
53	664889	1440312
54	662124	1437849
55	656867	1434462
56	651830	1432906
57	654460	1437444
58	655807	1438839
59	659099	1444182
60	653344	1440288
61	649230	1438919
62	651590	1442799

ID	X	Y
63	648245	1445784
64	643221	1445791
65	647070	1447520
66	645101	1452436
67	646757	1456715
68	650792	1456660
69	650766	1462376
70	658011	1460610
71	665669	1458967
72	670705	1457940
73	672929	1463508
74	673946	1467816
75	673354	1473006
76	673356	1479950
77	673357	1484489
78	668229	1491459
79	669604	1493362
80	661933	1493362
81	657754	1484601
82	657828	1488866
83	659235	1495555
84	656614	1500310
85	663165	1499965
86	667919	1499963
87	671615	1504066
88	671370	1509151
89	668057	1511296
90	669253	1514057
91	668817	1516320
92	673766	1517534
93	674424	1522669

