



**ព្រះរាជាណាចក្រកម្ពុជា**  
**ជាតិ សាសនា ព្រះមហាក្សត្រ**



**រាជរដ្ឋាភិបាលកម្ពុជា**  
**លេខ : ១៨៦ អនក្រ.បក**

**អនុក្រឹត្យ**  
**ស្តីពី**

**ការកែប្រែផែនការប្រកាសសត្វព្រៃបិទពេរ**

**រាជរដ្ឋាភិបាល**

- បានឃើញរដ្ឋធម្មនុញ្ញនៃព្រះរាជាណាចក្រកម្ពុជា
- បានឃើញព្រះរាជក្រឹត្យលេខ នស/រកត/០៩១៨/៩២៥ ចុះថ្ងៃទី៦ ខែកញ្ញា ឆ្នាំ២០១៨ ស្តីពីការតែងតាំងរាជរដ្ឋាភិបាលនៃព្រះរាជាណាចក្រកម្ពុជា
- បានឃើញព្រះរាជក្រឹត្យលេខ នស/រកត/០៣២០/៤២១ ចុះថ្ងៃទី៣០ ខែមីនា ឆ្នាំ២០២០ ស្តីពីការតែងតាំងនិងកែសម្រួលសមាសភាពរាជរដ្ឋាភិបាលនៃព្រះរាជាណាចក្រកម្ពុជា
- បានឃើញព្រះរាជក្រមលេខ នស/រកម/០៦១៨/០១២ ចុះថ្ងៃទី២៨ ខែមិថុនា ឆ្នាំ២០១៨ ដែលប្រកាសឱ្យប្រើច្បាប់ស្តីពីការរៀបចំនិងការប្រព្រឹត្តទៅនៃគណៈរដ្ឋមន្ត្រី
- បានឃើញព្រះរាជក្រមលេខ នស/រកម/០១៩៦/២១ ចុះថ្ងៃទី២៤ ខែមករា ឆ្នាំ១៩៩៦ ដែលប្រកាសឱ្យប្រើច្បាប់ស្តីពីការបង្កើតក្រសួងបរិស្ថាន
- បានឃើញព្រះរាជក្រមលេខ នស/រកម/១២៩៦/៣៦ ចុះថ្ងៃទី២៤ ខែធ្នូ ឆ្នាំ១៩៩៦ ដែលប្រកាសឱ្យប្រើច្បាប់ស្តីពីកិច្ចការពារបរិស្ថាននិងការគ្រប់គ្រងធនធានធម្មជាតិ
- បានឃើញព្រះរាជក្រមលេខ នស/រកម/០៨០២/០១៦ ចុះថ្ងៃទី៣១ ខែសីហា ឆ្នាំ២០០២ ដែលប្រកាសឱ្យប្រើច្បាប់ស្តីពីព្រៃឈើ
- បានឃើញព្រះរាជក្រមលេខ នស/រកម/០៥០៦/០១១ ចុះថ្ងៃទី២១ ខែឧសភា ឆ្នាំ២០០៦ ដែលប្រកាសឱ្យប្រើច្បាប់ស្តីពីជលផល
- បានឃើញព្រះរាជក្រមលេខ នស/រកម/០២០៨/០០៧ ចុះថ្ងៃទី១៥ ខែកុម្ភៈ ឆ្នាំ២០០៨ ដែលប្រកាសឱ្យប្រើច្បាប់ស្តីពីតំបន់ការពារធម្មជាតិ
- បានឃើញព្រះរាជក្រឹត្យ ចុះថ្ងៃទី១ ខែវិច្ឆិកា ឆ្នាំ១៩៩៣ ស្តីពីការបង្កើតតំបន់ការពារធម្មជាតិ
- បានឃើញអនុក្រឹត្យលេខ២៣៤ អនក្រ.បក ចុះថ្ងៃទី១៧ ខែវិច្ឆិកា ឆ្នាំ២០២១ ស្តីពីការរៀបចំនិងការប្រព្រឹត្តទៅរបស់ក្រសួងបរិស្ថាន

**សម្រេច**

**មាត្រា ១ .-**

ត្រូវបានកែប្រែផែនទីជម្រកសត្វព្រៃបឹងពែរ ពីផ្ទៃដីទំហំ ២៤២ ៥០០ (ពីរសែនបួនម៉ឺនពីរពាន់ប្រាំរយ) ហិកតា មកផ្ទៃដីទំហំ ២៦៥ ៨៨៣ (ពីរសែនប្រាំមួយម៉ឺនប្រាំពាន់ប្រាំបីរយប៉ែតសិបបី) ហិកតា ស្ថិតក្នុង ភូមិសាស្ត្រខេត្តសៀមរាប ខេត្តព្រះវិហារ និងខេត្តកំពង់ធំ ដូចមានផែនទីភ្ជាប់ក្នុងឧបសម្ព័ន្ធ ១ និងនិយាមកា (តាមប្រព័ន្ធកូអរដោណេ Project UTM Zone 48N Datum WGS 1984) ភ្ជាប់ក្នុងឧបសម្ព័ន្ធ ២ នៃអនុក្រឹត្យនេះ ។

ផ្ទៃដីផែនទីជម្រកសត្វព្រៃបឹងពែរខាងលើនេះ បានមកពីការបូកបញ្ចូលផ្ទៃដីទំហំ ២៤២ ៥០០ (ពីរសែនបួនម៉ឺនពីរពាន់ប្រាំរយ) ហិកតា ដូចមានចែងក្នុងព្រះរាជក្រឹត្យ ចុះថ្ងៃទី ១ ខែវិច្ឆិកា ឆ្នាំ ១៩៩៣ ស្តីពីការបង្កើត តំបន់ការពារធម្មជាតិ និងផ្នែកខ្លះនៃរបៀងអភិរក្សជីវៈចម្រុះឧត្តរ ដែលមានផ្ទៃដីទំហំ ២៣ ៣៨៣ (ពីរម៉ឺនបីពាន់បីរយប៉ែតសិបបី) ហិកតា ដូចមានចែងក្នុងអនុក្រឹត្យលេខ ០៧ អនក្រ.បក ចុះថ្ងៃទី ២៦ ខែមករា ឆ្នាំ ២០១៧ ស្តីពីការបង្កើតរបៀងអភិរក្សជីវៈចម្រុះប្រព័ន្ធតំបន់ការពារធម្មជាតិ ។

**មាត្រា ២ .-**

អនុក្រឹត្យនេះមានគោលបំណងដូចតទៅ ៖

- ធានាឱ្យមានការថែទាំទីជម្រកសត្វព្រៃនិងប្រព័ន្ធអេកូឡូស៊ី ព្រមទាំងធានាឱ្យមានការបំពេញលក្ខខណ្ឌ ចាំបាច់សម្រាប់ប្រភេទណាមួយនៃសត្វ រុក្ខជាតិ និងជីវៈចម្រុះ
- រក្សាលំនឹងបរិស្ថាន និងរួមចំណែកកាត់បន្ថយការប្រែប្រួលអាកាសធាតុនិងហានិភ័យគ្រោះមហន្តរាយ ធម្មជាតិ
- ធានាការប្រើប្រាស់ធនធានធម្មជាតិប្រកបដោយសនិទានភាពនិងនិរន្តរភាព
- លើកកម្ពស់ការចូលរួមរបស់សហគមន៍មូលដ្ឋាន ក៏ដូចជាសាធារណជនក្នុងការចូលរួមចំណែកដល់ ការគ្រប់គ្រង ការការពារ និងការអភិរក្សជីវៈចម្រុះ និងធនធានធម្មជាតិក្នុងតំបន់ ។

**មាត្រា ៣ .-**

ក្រសួងបរិស្ថានមានសមត្ថកិច្ចរៀបចំ កែប្រែ និងគ្រប់គ្រងតំបន់ផែនទីជម្រកសត្វព្រៃបឹងពែរ ដោយសហការ ជាមួយក្រសួង ស្ថាប័នពាក់ព័ន្ធ រដ្ឋបាលខេត្តសៀមរាប រដ្ឋបាលខេត្តព្រះវិហារ និងរដ្ឋបាលខេត្តកំពង់ធំ ដើម្បី ធានាដល់ការគ្រប់គ្រងបរិស្ថាន ការអភិរក្សជីវៈចម្រុះ ការប្រើប្រាស់ធនធានធម្មជាតិប្រកបដោយនិរន្តរភាព និងការរស់នៅដោយចីរភាព ស្របតាមច្បាប់និងលិខិតបទដ្ឋានគតិយុត្តជាធរមាន ។

**មាត្រា ៤ .-**

លិខិតបទដ្ឋានគតិយុត្តដែលពាក់ព័ន្ធនឹងការកំណត់តំបន់សហគមន៍ តំបន់ប្រើប្រាស់ដោយចីរភាព ការវិនិយោគ ការចេញប័ណ្ណដីធ្លី ឬការអនុញ្ញាតឱ្យប្រើប្រាស់ដីធ្លី ដែលអនុលោមតាមព្រះរាជក្រឹត្យស្តីពីការបង្កើត តំបន់ការពារធម្មជាតិ អនុក្រឹត្យស្តីពីការបង្កើតរបៀងអភិរក្សជីវៈចម្រុះប្រព័ន្ធតំបន់ការពារធម្មជាតិ ច្បាប់ និង លិខិតបទដ្ឋានគតិយុត្តពាក់ព័ន្ធជាធរមាន ត្រូវមានអានុភាពអនុវត្តបន្តរហូតដល់មានលិខិតបទដ្ឋានគតិយុត្តថ្មី មកជំនួសស្របតាមបទប្បញ្ញត្តិនៃអនុក្រឹត្យនេះ ។

**មាត្រា ៥ .-**

អនុក្រឹត្យលេខ ០៧ អនក្រ.បក ចុះថ្ងៃទី ២៦ ខែ មករា ឆ្នាំ ២០១៧ ស្តីពីការបង្កើតរបៀងអភិរក្សជីវៈចម្រុះ ប្រព័ន្ធតំបន់ការពារធម្មជាតិ និងបទប្បញ្ញត្តិទាំងឡាយណាដែលផ្ទុយនឹងអនុក្រឹត្យនេះ ត្រូវទុកជានិរាករណ៍ ។

**មាត្រា ៦ .-**

រដ្ឋមន្ត្រីទទួលបន្ទុកទីស្តីការគណៈរដ្ឋមន្ត្រី រដ្ឋមន្ត្រីក្រសួងសេដ្ឋកិច្ចនិងហិរញ្ញវត្ថុ រដ្ឋមន្ត្រីក្រសួងបរិស្ថាន រដ្ឋមន្ត្រីគ្រប់ក្រសួងនិងប្រធានគ្រប់ស្ថាប័នដែលពាក់ព័ន្ធ អភិបាលនៃគណៈអភិបាលខេត្តសៀមរាប អភិបាល នៃគណៈអភិបាលខេត្តព្រះវិហារ និងអភិបាលនៃគណៈអភិបាលខេត្តកំពង់ធំ ត្រូវទទួលបន្ទុកអនុវត្តអនុក្រឹត្យនេះ តាមភារកិច្ចរៀងៗខ្លួនចាប់ពីថ្ងៃចុះហត្ថលេខាតទៅ ។

ថ្ងៃ ចន្ទ ១៥ រោច ខែ បឋមសាធរ ឆ្នាំ ថោះ បញ្ចស័ក ព.ស.២៥៦៧

ធ្វើនៅរាជធានីភ្នំពេញ ថ្ងៃទី ១៧ ខែ កក្កដា ឆ្នាំ ២០២៣ ✓



**សម្តេចអគ្គមហាសេនាបតីតេជោ ហ៊ុន សែន**

បានយកសេចក្តីគោរពជម្រាបជូន  
សម្តេចអគ្គមហាសេនាបតីតេជោនាយករដ្ឋមន្ត្រីសូមហត្ថលេខា  
**រដ្ឋមន្ត្រីក្រសួងបរិស្ថាន**

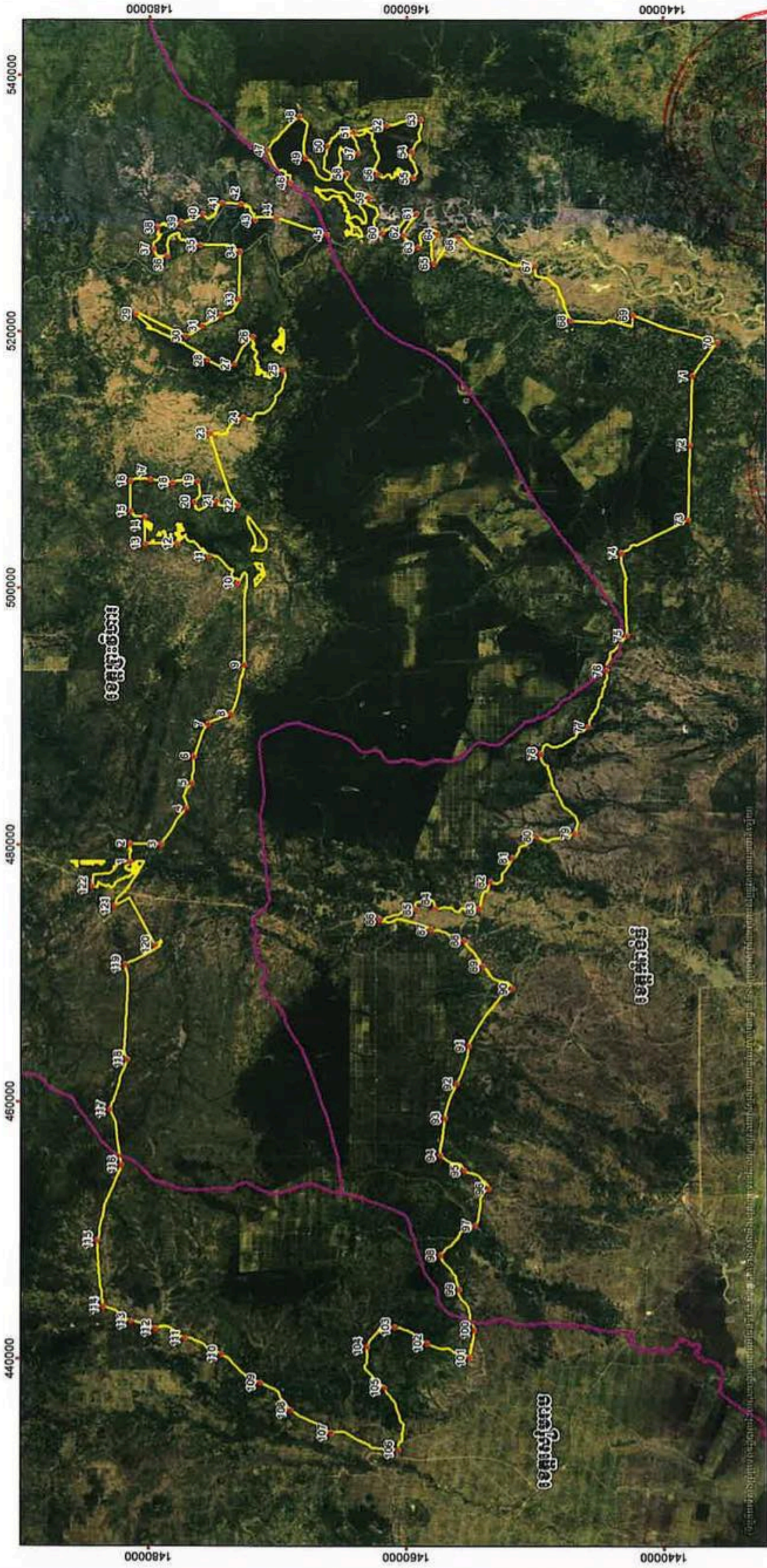
*(Signature)*  
**សាយ សំអាល់**

**កន្លែងទទួល :**

- ក្រសួងព្រះបរមរាជវាំង
- អគ្គលេខាធិការដ្ឋានក្រុមប្រឹក្សាធម្មនុញ្ញ
- អគ្គលេខាធិការដ្ឋានព្រឹទ្ធសភា
- អគ្គលេខាធិការដ្ឋានរដ្ឋសភា
- ខុទ្ទកាល័យសម្តេចអគ្គមហាសេនាបតីតេជោនាយករដ្ឋមន្ត្រី
- ខុទ្ទកាល័យសម្តេច ឯកឧត្តមឧបនាយករដ្ឋមន្ត្រី
- ដូចមាត្រា ៦
- រាជកិច្ច
- ឯកសារ កាលប្បវត្តិ

*(Handwritten mark)*

**ឧបសម្ព័ន្ធនៃអនុក្រឹត្យលេខ ១៨៦ អនក្រ.បក ចុះថ្ងៃទី ១៧ ខែ កក្កដា ឆ្នាំ២០២៣**  
**ផែនទីដីសង្គមសម្បទានសម្រាប់ការស្រុះស្រួល និងការគ្រប់គ្រង ទេសចរណ៍ និង ទេសសេដ្ឋកិច្ច**



**សញ្ញាសម្គាល់**

- ចំណុចនីយាមកា
- ព្រំប្រទល់ខេត្ត
- ព្រំប្រទល់សង្គមសម្បទាន

**ទម្រង់ទំហំ ២៦៥ ម៉ែត្រការ៉ា**

**ប្រភពទិន្នន័យ**

ឱ្យប្រទេស កម្ពុជា អនុញ្ញាតិ : ក្រសួងវិស្វកម្ម  
 ព្រំប្រទល់សង្គមសម្បទាន : ក្រសួងវិស្វកម្ម និងសំណង់ (២០២១)  
 ប្រភព : Google Earth  
 ឆ្នាំ : ២០២៣

**សម្របសម្រួល និង ផ្សព្វផ្សាយ**

**ផែនទីដីសង្គមសម្បទានសម្រាប់ការស្រុះស្រួល និងការគ្រប់គ្រង ទេសចរណ៍ និង ទេសសេដ្ឋកិច្ច**

២០២៣

*[Handwritten signature]*

**ឧបសម្ព័ន្ធប្រទេសសម្រាប់ការប្រកួតប្រជែង ១៨៦ អន្តរកាល ចុះថ្ងៃទី ១៧ ខែ កក្កដា ឆ្នាំ ២០២៣**  
**ចំណុចនិយាមកានៃផែនទីដីជម្រកសត្វព្រៃបឹងព្រះ**

ID	X	Y	ID	X	Y	ID	X	Y
1	478680	1481468	41	530011	1474348	82	477157	1453482
2	480097	1481464	42	529940	1472895	83	475082	1454348
3	480075	1479028	43	528627	1471801	84	475086	1457768
4	482835	1477092	44	528895	1470140	85	475007	1459231
5	484836	1476675	45	527556	1466209	86	474236	1462070
6	486906	1476513	46	531590	1469062	87	473422	1458104
7	489402	1475414	47	534148	1470803	88	472598	1455510
8	490220	1473648	48	536786	1468371	89	470582	1454042
9	494016	1472622	49	533524	1467879	90	468820	1451761
10	500371	1473140	50	534443	1466165	91	464416	1455133
11	502463	1475393	51	535552	1464079	92	461432	1456077
12	503469	1477838	52	536054	1461595	93	458768	1457014
13	503469	1480356	53	536521	1458907	94	455856	1457370
14	505566	1480365	54	534049	1459618	95	454696	1455532
15	505985	1481464	55	531990	1459496	96	453258	1453570
16	508335	1481464	56	532257	1462264	97	450398	1454640
17	508462	1479899	57	533876	1463769	98	448088	1457372
18	508210	1478184	58	532333	1464649	99	445405	1455914
19	508358	1476265	59	530412	1462918	100	442267	1454706
20	506705	1476513	60	527675	1461911	101	440107	1455055
21	506819	1474760	61	529202	1459232	102	441230	1458364
22	506459	1473085	62	527530	1460242	103	442493	1460884
23	512100	1475304	63	526561	1459158	104	440976	1463046
24	513290	1472730	64	527598	1457565	105	437748	1461693
25	516979	1469670	65	525329	1457901	106	432914	1460620
26	519603	1471937	66	527362	1455924	107	434266	1465783
27	517445	1473381	67	525129	1449939	108	436017	1468921
28	517763	1475508	68	520837	1447222	109	438151	1471342
29	521338	1481106	69	521309	1442394	110	440346	1474336
30	519616	1477211	70	519156	1435803	111	441601	1477192
31	520424	1475929	71	516589	1437740	112	442338	1479507
32	521269	1474466	72	511157	1437919	113	442904	1481382
33	522511	1473040	73	505363	1438073	114	444072	1483549
34	526230	1472966	74	502774	1443280	115	449209	1484030
35	526729	1476058	75	496338	1442865	116	455075	1482112
36	525899	1478628	76	493587	1444476	117	459385	1483028
37	526443	1479674	77	489222	1445861	118	463297	1481671
38	528108	1479345	78	487108	1449524	119	470685	1481855
39	528518	1477562	79	480925	1446924	120	472201	1479545
40	529144	1475893	80	480705	1449870	121	475226	1482711
			81	479032	1451756	122	476793	1484437

