



**ព្រះរាជាណាចក្រកម្ពុជា**  
**ជាតិ សាសនា ព្រះមហាក្សត្រ**

**រាជរដ្ឋាភិបាលកម្ពុជា**  
**លេខ : ១៨៧ អនក្រ.បក**

**អនុក្រឹត្យ**  
**ស្តីពី**

**ការកែច្នៃបទដេនជប្រកសត្វព្រៃសំបុរ**

**រាជរដ្ឋាភិបាល**

- បានឃើញរដ្ឋធម្មនុញ្ញនៃព្រះរាជាណាចក្រកម្ពុជា
- បានឃើញព្រះរាជក្រឹត្យលេខ នស/រកត/០៩១៨/៩២៥ ចុះថ្ងៃទី៦ ខែកញ្ញា ឆ្នាំ២០១៨ ស្តីពី ការតែងតាំងរាជរដ្ឋាភិបាលនៃព្រះរាជាណាចក្រកម្ពុជា
- បានឃើញព្រះរាជក្រឹត្យលេខ នស/រកត/០៣២០/៤២១ ចុះថ្ងៃទី៣០ ខែមីនា ឆ្នាំ២០២០ ស្តីពី ការតែងតាំងនិងកែសម្រួលសមាសភាពរាជរដ្ឋាភិបាលនៃព្រះរាជាណាចក្រកម្ពុជា
- បានឃើញព្រះរាជក្រមលេខ នស/រកម/០៦១៨/០១២ ចុះថ្ងៃទី២៨ ខែមិថុនា ឆ្នាំ២០១៨ ដែល ប្រកាសឱ្យប្រើច្បាប់ស្តីពីការរៀបចំនិងការប្រព្រឹត្តទៅនៃគណៈរដ្ឋមន្ត្រី
- បានឃើញព្រះរាជក្រមលេខ នស/រកម/០១៩៦/២១ ចុះថ្ងៃទី២៤ ខែមករា ឆ្នាំ១៩៩៦ ដែលប្រកាស ឱ្យប្រើច្បាប់ស្តីពីការបង្កើតក្រសួងបរិស្ថាន
- បានឃើញព្រះរាជក្រមលេខ នស/រកម/១២៩៦/៣៦ ចុះថ្ងៃទី២៤ ខែធ្នូ ឆ្នាំ១៩៩៦ ដែលប្រកាស ឱ្យប្រើច្បាប់ស្តីពីកិច្ចការពារបរិស្ថាននិងការគ្រប់គ្រងធនធានធម្មជាតិ
- បានឃើញព្រះរាជក្រមលេខ នស/រកម/០៨០២/០១៦ ចុះថ្ងៃទី៣១ ខែសីហា ឆ្នាំ២០០២ ដែល ប្រកាសឱ្យប្រើច្បាប់ស្តីពីព្រៃឈើ
- បានឃើញព្រះរាជក្រមលេខ នស/រកម/០៥០៦/០១១ ចុះថ្ងៃទី២១ ខែឧសភា ឆ្នាំ២០០៦ ដែល ប្រកាសឱ្យប្រើច្បាប់ស្តីពីជលផល
- បានឃើញព្រះរាជក្រមលេខ នស/រកម/០២០៨/០០៧ ចុះថ្ងៃទី១៥ ខែកុម្ភៈ ឆ្នាំ២០០៨ ដែល ប្រកាសឱ្យប្រើច្បាប់ស្តីពីតំបន់ការពារធម្មជាតិ
- បានឃើញអនុក្រឹត្យលេខ២៣៤ អនក្រ.បក ចុះថ្ងៃទី១៧ ខែវិច្ឆិកា ឆ្នាំ២០២១ ស្តីពីការរៀបចំនិង ការប្រព្រឹត្តទៅរបស់ក្រសួងបរិស្ថាន

- បានឃើញអនុក្រឹត្យលេខ១២៩ អនក្រ.បក ចុះថ្ងៃទី៥ ខែតុលា ឆ្នាំ២០១៨ ស្តីពីការបង្កើតដែនជម្រកសត្វព្រៃសំបូរ
- យោងតាមសំណើរបស់រដ្ឋមន្ត្រីក្រសួងបរិស្ថាន

**សម្រេច**

**មាត្រា ១ .-**

ត្រូវបានកែប្រែដែនជម្រកសត្វព្រៃសំបូរ ពីផ្ទៃដីទំហំ៥០ ០៩៣(ប្រាំម៉ឺនកៅសិបបី)ហិកតា មកផ្ទៃដីទំហំ៨២ ៥០៦(ប្រាំបីម៉ឺនពីរពាន់ប្រាំរយប្រាំមួយ)ហិកតា ស្ថិតក្នុងភូមិសាស្ត្រខេត្តក្រចេះ ដូចមានផែនទីភ្ជាប់ក្នុងឧបសម្ព័ន្ធ១និងនិយាមកា(តាមប្រព័ន្ធកូអរដោណេ Project UTM Zone 48N Datum WGS.1984) ភ្ជាប់ក្នុងឧបសម្ព័ន្ធ២នៃអនុក្រឹត្យនេះ ។

ផ្ទៃដីដែនជម្រកសត្វព្រៃសំបូរខាងលើនេះ បានមកពីការបូកបញ្ចូលផ្ទៃដីទំហំ៥០ ០៩៣(ប្រាំម៉ឺនកៅសិបបី)ហិកតា ដែលមានចែងក្នុងអនុក្រឹត្យលេខ១២៩ អនក្រ.បក ចុះថ្ងៃទី៥ ខែតុលា ឆ្នាំ២០១៨ ស្តីពីការបង្កើតដែនជម្រកសត្វព្រៃសំបូរ និងផ្នែកខ្លះនៃរបៀងអភិរក្សជីវៈចម្រុះភ្នំសាន ដែលមានផ្ទៃដីទំហំ ២៦ ៦៤៣(ពីរម៉ឺនប្រាំមួយពាន់ប្រាំមួយរយសែសិបបី)ហិកតា និងផ្នែកខ្លះនៃរបៀងអភិរក្សជីវៈចម្រុះឧត្តរ ដែលមានផ្ទៃដីទំហំ៥ ៧៧០(ប្រាំពាន់ប្រាំពីររយចិតសិប)ហិកតា ដូចមានចែងក្នុងអនុក្រឹត្យលេខ០៧ អនក្រ.បក ចុះថ្ងៃទី២៦ ខែមករា ឆ្នាំ២០១៧ ស្តីពីការបង្កើតរបៀងអភិរក្សជីវៈចម្រុះប្រព័ន្ធតំបន់ការពារធម្មជាតិ ។

**មាត្រា ២ .-**

អនុក្រឹត្យនេះមានគោលបំណងដូចតទៅ ៖

- ធានាការថែរក្សានិងការពារសោភណភាពធម្មជាតិ ប្រព័ន្ធអេកូឡូស៊ី សារព័ន្ធមជ្ឈដ្ឋានធម្មជាតិសត្វព្រៃ រុក្ខជាតិ និងវប្បធម៌
- រក្សាលំនឹងបរិស្ថាន និងរួមចំណែកកាត់បន្ថយការប្រែប្រួលអាកាសធាតុនិងហានិភ័យគ្រោះមហន្តរាយធម្មជាតិ
- ផ្តល់ផលិតផលនិងសេវាកម្មធម្មជាតិសម្រាប់ការប្រើប្រាស់ប្រកបដោយនិរន្តរភាព
- លើកកម្ពស់ការចូលរួមរបស់សហគមន៍មូលដ្ឋាន ក៏ដូចជាសាធារណជនក្នុងការរួមចំណែកដល់ការគ្រប់គ្រង ការការពារ និងការអភិរក្សជីវៈចម្រុះនិងធនធានធម្មជាតិក្នុងតំបន់
- ថែរក្សាការពារ វប្បធម៌ ប្រពៃណី ការអភិវឌ្ឍ និងសារៈសំខាន់ផ្នែកវប្បធម៌របស់សហគមន៍មូលដ្ឋាន
- បង្កើនតួនាទីប្រព័ន្ធអេកូឡូស៊ីក្នុងតំបន់ការពារធម្មជាតិ សម្រាប់ជាផលប្រយោជន៍ដល់សង្គមជាតិគ្រប់ជំនាន់ ។

**មាត្រា ៣ .-**

ក្រសួងបរិស្ថានមានសមត្ថកិច្ចរៀបចំ កែប្រែ និងគ្រប់គ្រងតំបន់ដែនជម្រកសត្វព្រៃសំបូរ ដោយសហការជាមួយក្រសួង ស្ថាប័នពាក់ព័ន្ធ និងរដ្ឋបាលខេត្តក្រចេះ ដើម្បីធានាដល់ការគ្រប់គ្រងបរិស្ថាន ការគ្រប់គ្រងជីវៈចម្រុះ ការប្រើប្រាស់ធនធានធម្មជាតិប្រកបដោយនិរន្តរភាព និងការរស់នៅដោយចីរភាព ស្របតាមច្បាប់និងលិខិតបទដ្ឋានគតិយុត្តជាធរមាន ។

**មាត្រា ៤ .-**

លិខិតបទដ្ឋានគតិយុត្តដែលពាក់ព័ន្ធនឹងការកំណត់តំបន់សហគមន៍ តំបន់ប្រើប្រាស់ដោយចីរភាព ការវិនិយោគ ការចេញប័ណ្ណដីធ្លី ឬការអនុញ្ញាតឱ្យប្រើប្រាស់ដីធ្លី ដែលអនុលោមតាមអនុក្រឹត្យស្តីពីការបង្កើត ដែនជម្រកសត្វព្រៃសំបូរ អនុក្រឹត្យស្តីពីការបង្កើតរបៀងអភិរក្សជីវៈចម្រុះប្រព័ន្ធតំបន់ការពារធម្មជាតិ ច្បាប់ និង លិខិតបទដ្ឋានគតិយុត្តពាក់ព័ន្ធជាធរមាន ត្រូវមានអានុភាពអនុវត្តបន្តរហូតដល់មានលិខិតបទដ្ឋានគតិយុត្ត ថ្មីមកជំនួសស្របតាមបទប្បញ្ញត្តិនៃអនុក្រឹត្យនេះ ។

**មាត្រា ៥ .-**

អនុក្រឹត្យលេខ០៧ អនក្រ.បក ចុះថ្ងៃទី២៦ ខែមករា ឆ្នាំ២០១៧ ស្តីពីការបង្កើតរបៀងអភិរក្សជីវៈចម្រុះ ប្រព័ន្ធតំបន់ការពារធម្មជាតិ និងបទប្បញ្ញត្តិទាំងឡាយណាដែលផ្ទុយនឹងអនុក្រឹត្យនេះ ត្រូវទុកជានិរាករណ៍ ។

**មាត្រា ៦ .-**

រដ្ឋមន្ត្រីទទួលបន្ទុកទីស្តីការគណៈរដ្ឋមន្ត្រី រដ្ឋមន្ត្រីក្រសួងសេដ្ឋកិច្ចនិងហិរញ្ញវត្ថុ រដ្ឋមន្ត្រីក្រសួងបរិស្ថាន រដ្ឋមន្ត្រីគ្រប់ក្រសួងនិងប្រធានគ្រប់ស្ថាប័នដែលពាក់ព័ន្ធ និងអភិបាលនៃគណៈអភិបាលខេត្តក្រចេះ ត្រូវទទួល បន្ទុកអនុវត្តអនុក្រឹត្យនេះ តាមភារកិច្ចរៀងៗខ្លួនចាប់ពីថ្ងៃចុះហត្ថលេខាតទៅ ។

ថ្ងៃ ចន្ទ ១៥ រោច ខែបឋមាស្រា ឆ្នាំថោះ បញ្ចស័ក ព.ស.២៥៦៧  
ធ្វើនៅរាជធានីភ្នំពេញ ថ្ងៃទី ១៧ ខែ កក្កដា ឆ្នាំ២០២៣ ✓



**សម្តេចអគ្គមហាសេនាបតីតេជោ ហ៊ុន សែន**

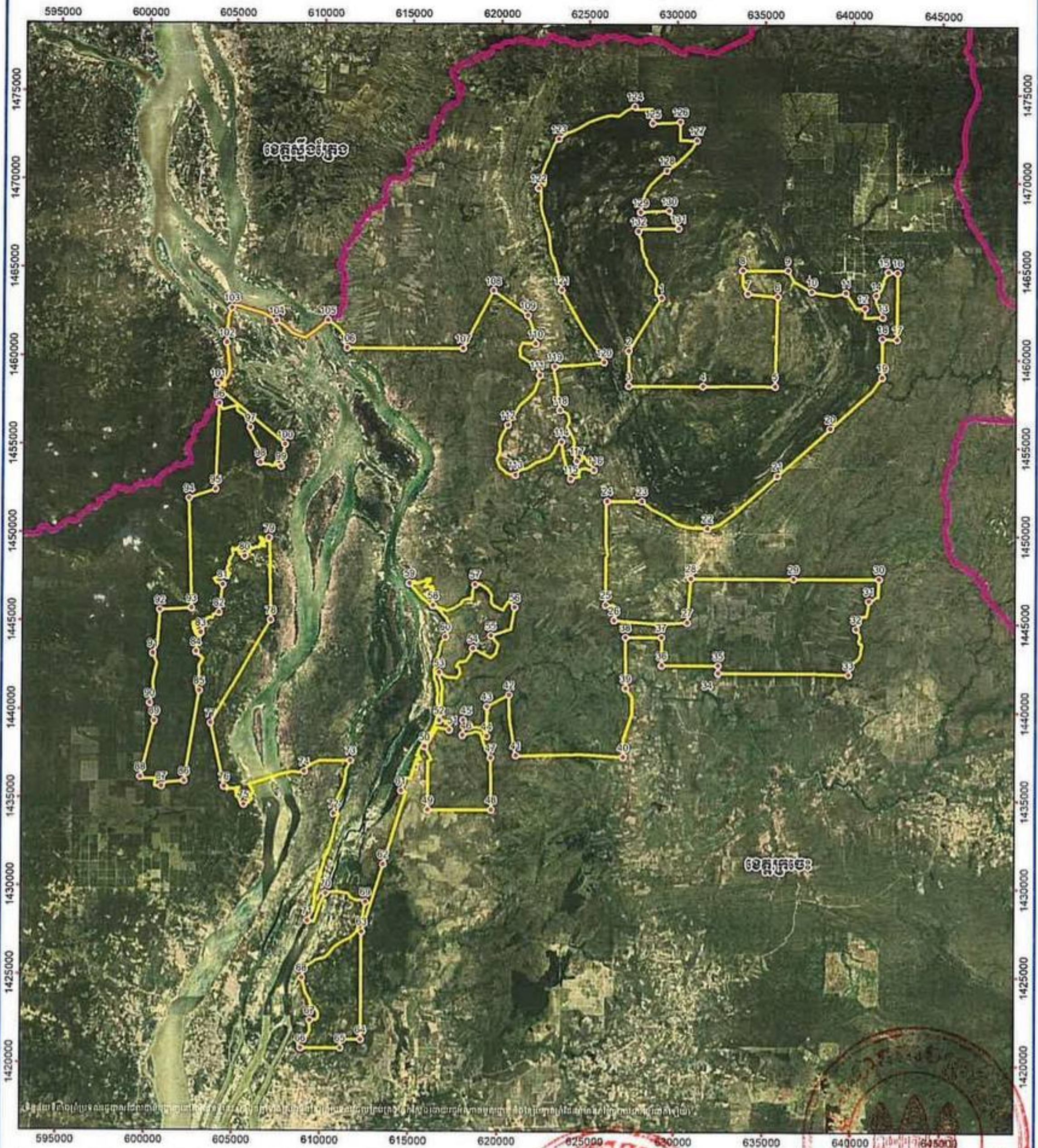
បានយកសេចក្តីគោរពជម្រាបជូន  
សម្តេចអគ្គមហាសេនាបតីតេជោនាយករដ្ឋមន្ត្រីសូមហត្ថលេខា  
**រដ្ឋមន្ត្រីក្រសួងបរិស្ថាន**

**សាយ សំរោល**

**កន្លែងទទួល :**

- ក្រសួងព្រះបរមរាជវាំង
- អគ្គលេខាធិការដ្ឋានក្រុមប្រឹក្សាធម្មនុញ្ញ
- អគ្គលេខាធិការដ្ឋានព្រឹទ្ធសភា
- អគ្គលេខាធិការដ្ឋានរដ្ឋសភា
- ឧទ្ធរណ៍សម្តេចអគ្គមហាសេនាបតីតេជោនាយករដ្ឋមន្ត្រី
- ឧទ្ធរណ៍សម្តេច ឯកឧត្តមឧបនាយករដ្ឋមន្ត្រី
- ដូចមាត្រា៦
- រាជកិច្ច
- ឯកសារ កាលប្បវត្តិ

ផែនទីដីនៃជម្រកសត្វព្រៃ «សំបូរ» ស្ថិតក្នុងតំបន់ស្រុកទេត្តាក្រចេះ



**សញ្ញាសម្គាល់**

- ចំណុចនិយាមកា
- ័ ព្រំប្រទល់ខេត្ត
- ័ ព្រំប្រទល់តំបន់ការពារធម្មជាតិ

**ផែនទីដីនៃជម្រកសត្វព្រៃ «សំបូរ»**  
មានផ្ទៃដីទំហំ ៨២ ៥០៧ហិកតា

**ប្រភពទិន្នន័យ**

ឆ្នាំប្រមូលទិន្នន័យ : ក្រសួងស្ថិតិ  
 ប្រើប្រទល់រចនា : ក្រសួងរៀបចំដែនដី នគរូបនីយកម្ម និងសំណង់ (២០២១)  
 ប្រភេទ : Google Earth  
 កម្រិតពេល : គោលការណ៍ស្របតាមប្រព័ន្ធស្ថិតិស្រុកទេត្តាក្រចេះ

Map Scale: 1:200,000  
 ័ 2.5 5 km  
 Map Coordinate System: UTM, Zone 48 N  
 Units: meters  
 System Projection: UTM, Zone 48 N  
 Datum: WGS 1984

*Handwritten signature/initials*

ឧបសម្ព័ន្ធបន្តនៃអនុក្រឹត្យលេខ ១៨៧ អនក្រ.បក ចុះថ្ងៃទី ១៧ ខែកក្កដា ឆ្នាំ២០២៣

ចំណុចនិយាមកាផែនទីដែលជម្រកសត្វព្រៃ «សំបូរ»

ID	X	Y
1	629157	1463406
2	627307	1460388
3	627310	1458410
4	631525	1458398
5	635615	1458407
6	635741	1463473
7	634045	1463644
8	633755	1464973
9	636296	1464972
10	637643	1463770
11	639566	1463709
12	640661	1462839
13	641676	1462335
14	641302	1463555
15	641972	1464897
16	642490	1464893
17	642456	1461113
18	641643	1461118
19	641642	1458938
20	638730	1456015
21	635754	1453342
22	631815	1450361
23	628096	1451884
24	626113	1451885
25	626047	1446011
26	626540	1445125
27	630697	1445013
28	630895	1447512
29	636692	1447506
30	641519	1447512
31	640950	1446261
32	640223	1444682
33	639797	1442090
34	632456	1442175
35	632450	1442611
36	629243	1442611
37	629238	1444166
38	627204	1444166
39	627207	1441303
40	627093	1437408
41	621001	1437465
42	620586	1440892
43	619331	1440238
44	619321	1438537

ID	X	Y
45	618013	1439455
46	617977	1438596
47	619559	1437318
48	619591	1434382
49	616022	1434381
50	615834	1437953
51	617211	1438914
52	616643	1439446
53	616625	1442151
54	618532	1443507
55	619528	1444231
56	620898	1445829
57	618631	1447128
58	616262	1445938
59	614942	1447189
60	616965	1444159
61	614504	1435454
62	613521	1431271
63	612335	1427451
64	612304	1421351
65	611133	1420849
66	608907	1420849
67	609404	1422416
68	608943	1424832
69	612541	1429139
70	610266	1429615
71	609244	1428055
72	610700	1434136
73	611643	1437148
74	609020	1436505
75	605609	1434620
76	604480	1435635
77	603684	1439230
78	607065	1445062
79	606952	1449721
80	605567	1448669
81	604335	1447065
82	604121	1445477
83	603080	1444335
84	602819	1443261
85	603022	1441058
86	602186	1435943
87	600891	1435628
88	599686	1436161

ID	X	Y
89	600465	1439342
90	600196	1440351
91	600357	1443157
92	600749	1445610
93	602562	1445714
94	602385	1451958
95	603890	1452464
96	604068	1457328
97	605845	1455952
98	606414	1453994
99	607598	1453776
100	607835	1455018
101	603985	1458452
102	604475	1460776
103	604756	1462736
104	607297	1462027
105	610201	1462059
106	611320	1460488
107	617880	1460493
108	619565	1463759
109	621539	1462384
110	621989	1460770
111	622254	1458997
112	620455	1456166
113	620887	1453349
114	623519	1455227
115	624038	1453131
116	625340	1453643
117	624387	1454159
118	623422	1457017
119	623116	1459490
120	625901	1459739
121	623478	1463823
122	622110	1469585
123	623280	1472389
124	627584	1474243
125	628591	1473283
126	630169	1473368
127	631126	1472311
128	629416	1470605
129	627927	1468238
130	629547	1468312
131	630093	1467315
132	627796	1467154

