



ព្រះរាជាណាចក្រកម្ពុជា
ជាតិ សាសនា ព្រះមហាក្សត្រ

រាជរដ្ឋាភិបាលកម្ពុជា

លេខ: ០៤. អនក្រ. បក

អនុក្រឹត្យ

ស្តីពី

ការកំណត់តំបន់គ្រប់គ្រងក្នុងតំបន់ការពារធម្មជាតិ

ទេវតា តំបន់ប្រើប្រាស់ដោយចីរភាព



រាជរដ្ឋាភិបាលកម្ពុជា

- បានឃើញរដ្ឋធម្មនុញ្ញ នៃព្រះរាជាណាចក្រកម្ពុជា
- បានឃើញព្រះរាជក្រឹត្យលេខ នស/រកត/០៩០៨/១០៥៥ ចុះថ្ងៃទី ២៥ ខែ កញ្ញា ឆ្នាំ២០០៨ ស្តីពីការតែងតាំង រាជរដ្ឋាភិបាល នៃព្រះរាជាណាចក្រកម្ពុជា
- បានឃើញព្រះរាជក្រមលេខ ០២/នស/៩៤ ចុះថ្ងៃទី ២០ ខែ កក្កដា ឆ្នាំ១៩៩៤ ដែលប្រកាសឱ្យប្រើច្បាប់ ស្តីពី ការរៀបចំ និងការប្រព្រឹត្តទៅ នៃគណៈរដ្ឋមន្ត្រី
- បានឃើញព្រះរាជក្រមលេខ នស/រកម/០១៩៦/២១ ចុះថ្ងៃទី ២៤ ខែ មករា ឆ្នាំ១៩៩៦ ដែលប្រកាសឱ្យប្រើ ច្បាប់ ស្តីពីការបង្កើតក្រសួងបរិស្ថាន
- បានឃើញព្រះរាជក្រមលេខ នស/រកម/០២០៨/០០៧ ចុះថ្ងៃទី ១៥ ខែ កុម្ភៈ ឆ្នាំ២០០៨ ដែលប្រកាសឱ្យប្រើ ច្បាប់ ស្តីពីតំបន់ការពារធម្មជាតិ
- បានឃើញព្រះរាជក្រឹត្យ ចុះថ្ងៃទី ០១ ខែ វិច្ឆិកា ឆ្នាំ១៩៩៣ ស្តីពីតំបន់ការពារធម្មជាតិ
- យោងតាមការចាំបាច់របស់រាជរដ្ឋាភិបាល

ស ្រ ម ប

មាត្រា ១: - ត្រូវកំណត់តំបន់គ្រប់គ្រងក្នុងតំបន់ការពារធម្មជាតិ ចំនួន ២កន្លែង ជាតំបន់ប្រើប្រាស់ដោយចីរភាពសម្រាប់ អភិវឌ្ឍន៍ និងវិនិយោគ ស្របតាមច្បាប់ ស្តីពីតំបន់ការពារធម្មជាតិ រួមមាន:

ក- ត្រូវបានកំណត់តំបន់គ្រប់គ្រងក្នុងដែនជម្រកសត្វព្រៃភ្នំឱរ៉ាល់ លើផ្ទៃដីទំហំ៩.០៥៩ហិកតា(ប្រាំបួនពាន់ ហាសិប ប្រាំបួនហិកតា) ទៅជាតំបន់ប្រើប្រាស់ដោយចីរភាព ស្ថិតនៅក្នុងភូមិសាស្ត្រស្រុកឱរ៉ាល់ ខេត្តកំពង់ស្ពឺ សម្រាប់ផ្តល់ជូន ក្រុមហ៊ុន ហ្គេត ហ្វៀល (ខេមបូឌា) អ៊ិនធឺណាស្យូណាល់ លីមីតធីត ដើម្បីធ្វើការវិនិយោគអភិវឌ្ឍន៍លើវិស័យដាំដំណាំកសិ- ឧស្សាហកម្ម ដូចមានក្នុងផែនទី និងនិយាមកា ដែលបានកំណត់ក្នុងឧបសម្ព័ន្ធ ១ ។

ខ- ត្រូវបានកំណត់តំបន់គ្រប់គ្រងក្នុងដែនជម្រកសត្វព្រៃភ្នំឱរ៉ាល់ លើផ្ទៃដីទំហំ៨.៥៩១ហិកតា(ប្រាំបីពាន់ ប្រាំរយ កៅសិបមួយហិកតា) ទៅជាតំបន់ប្រើប្រាស់ដោយចីរភាព ស្ថិតនៅក្នុងភូមិសាស្ត្រស្រុកឱរ៉ាល់ ខេត្តកំពង់ស្ពឺ សម្រាប់ផ្តល់ជូន ក្រុមហ៊ុន យេលឡូ ហ្វៀល (ខេមបូឌា) អ៊ិនធឺណាស្យូណាល់ លីមីតធីត ដើម្បីធ្វើការវិនិយោគអភិវឌ្ឍន៍លើវិស័យដាំដំណាំកសិ- ឧស្សាហកម្ម ដូចមានក្នុងផែនទី និងនិយាមកា ដែលបានកំណត់ក្នុងឧបសម្ព័ន្ធ ២ ។

មាត្រា២: -

បទប្បញ្ញត្តិទាំងឡាយណាដែលមានខ្លឹមសារផ្ទុយពីអនុក្រឹត្យនេះ ត្រូវទុកជានិរាករណ៍ ។

មាត្រា៣: -

រដ្ឋមន្ត្រីទទួលបន្ទុកទីស្តីការគណៈរដ្ឋមន្ត្រី រដ្ឋមន្ត្រីក្រសួងរៀបចំដែនដី នគរូបនីយកម្ម និងសំណង់ រដ្ឋមន្ត្រីក្រសួង សេដ្ឋកិច្ចនិងហិរញ្ញវត្ថុ រដ្ឋមន្ត្រីក្រសួងបរិស្ថាន ក្រុមប្រឹក្សាអភិវឌ្ឍន៍កម្ពុជា គ្រប់ក្រសួង ស្ថាប័ន និងអភិបាលខេត្តពាក់ព័ន្ធ ត្រូវ អនុវត្តអនុក្រឹត្យនេះឱ្យមានប្រសិទ្ធភាពខ្ពស់ ចាប់ពីថ្ងៃចុះហត្ថលេខាតទៅ ។

កន្លែងទទួល:

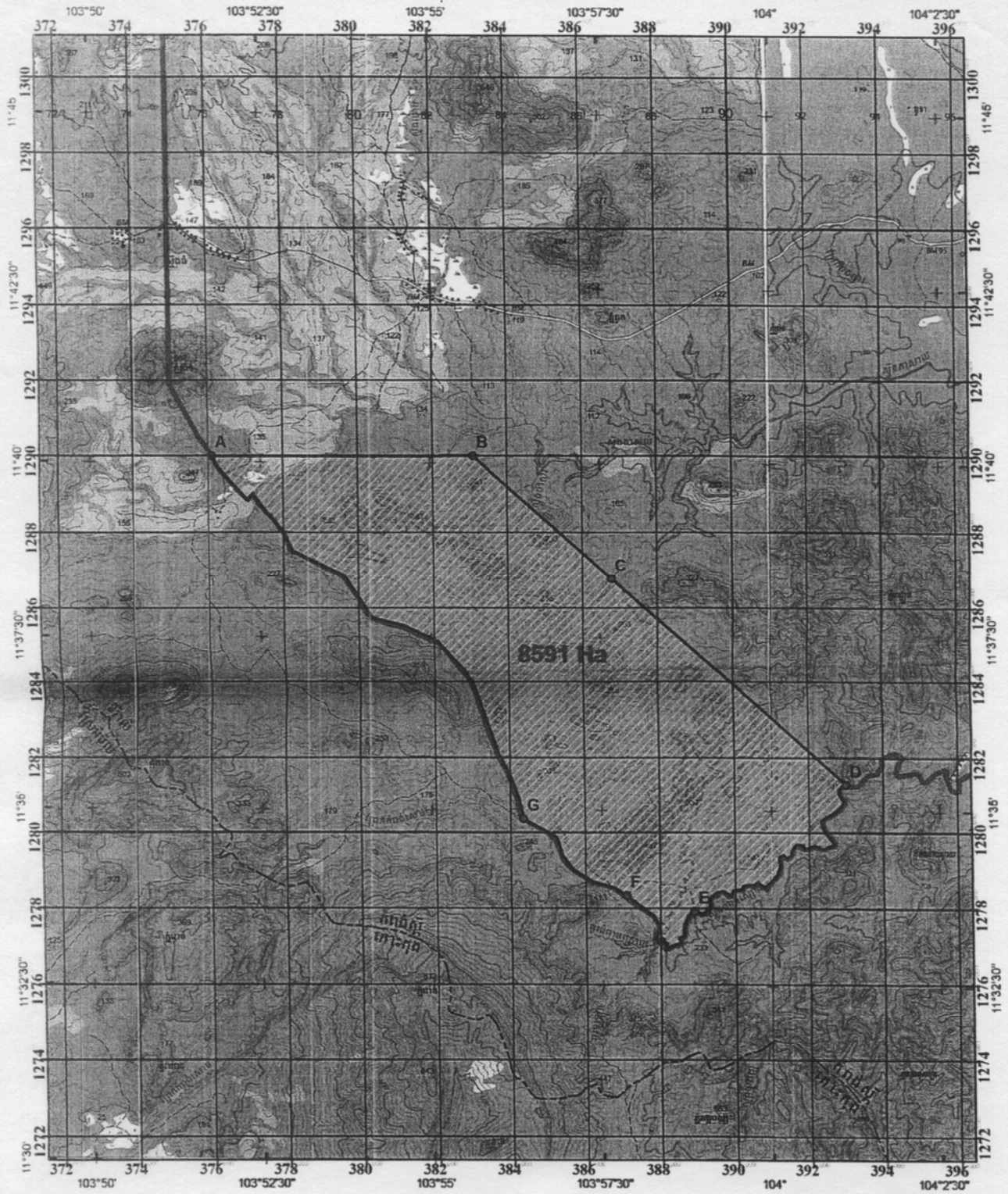
- ក្រសួងព្រះបរមរាជវាំង
- អគ្គលេខាធិការក្រុមប្រឹក្សាធម្មនុញ្ញ
- អគ្គលេខាធិការព្រៃឧសភា
- អគ្គលេខាធិការរដ្ឋសភា
- អគ្គលេខាធិការរាជរដ្ឋាភិបាល
- ទទួកាណ័យសម្ពេចនាយករដ្ឋមន្ត្រី
- ទទួកាណ័យឧបនាយករដ្ឋមន្ត្រី
- ដូចមាត្រា ៣
- រាជកិច្ច
- ឯកសារ, កាតប្បវត្តិ

ធ្វើនៅរាជធានីភ្នំពេញ, ថ្ងៃទី ០៧ ខែ មករា ឆ្នាំ២០១០



សម្តេចអគ្គមហាសេនាបតីតេជោ ហ៊ុន សែន

ផែនទីដីធ្លីស្រែចម្រុះ អង្គការស្រែចម្រុះស្រូវស្រែចម្រុះ របស់ក្រុមហ៊ុន Yellow Field (Cambodia) International Limited
 ស្ថិតនៅភូមិសំបូរ ឃុំសំបូរ ខេត្តស្រះចក ចំនួន ៨៥៩៦ ហិកតា



ផែនទី និងទិន្នន័យនេះ ជាប់កសា
 ភ្នាក់ងារទិន្នន័យ ១២៧០ ស.ជ.ណ
 ចុះថ្ងៃទី ១១ ខែ ០១ ឆ្នាំ ២០០៩
 ២. ឧបនាយករដ្ឋមន្ត្រីក្រសួងកសិកម្ម រុក្ខាប្រមាញ់ និងនេសាទ

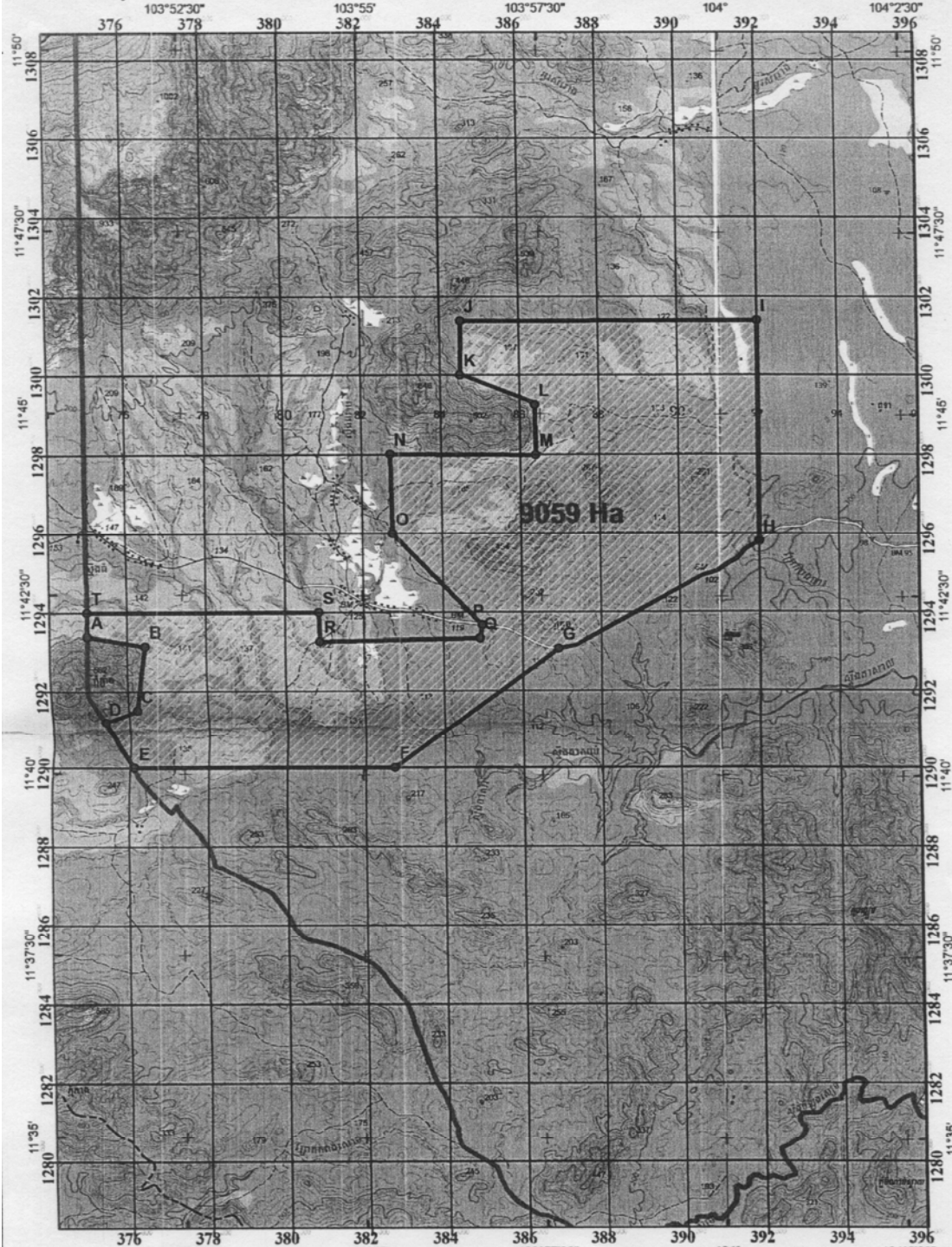
ផែនទី និងទិន្នន័យនេះ ជាប់កសា
 ភ្នាក់ងារទិន្នន័យ ១២៧០ ស.ជ.ណ
 ចុះថ្ងៃទី ១១ ខែ ០១ ឆ្នាំ ២០០៩
 ៣. រដ្ឋមន្ត្រី ក្រសួងកសិកម្ម រុក្ខាប្រមាញ់ និងនេសាទ

Id	N	Coor_x	Coor_y
1	A	376100	1290000
2	B	382760	1290000
3	C	386617	1286770
4	D	392948	1281287
5	E	388901	1277917
6	F	387094	1278323
7	G	384340	1280361

- សញ្ញាសំគាល់**
- តំបន់សំបូរ
 - ផ្លូវជាតិ
 - ដីស្រែ
 - ទឹក
 - ព្រំប្រទល់ដីស្រែចម្រុះ



ក្រុមហ៊ុនអន្តរជាតិវិនិយោគ អភិវឌ្ឍន៍ដីស្រែស្រុកស្រីសោភ័ណ ខេត្តកោះកុង Great Field (Cambodia) International Limited
 ស្នើសុំដាក់បង្កើតច្រកសំណង់ដីស្រែ ទំហំ ៩០៥៩ ហិកតា ក្នុងស្រុកស្រីសោភ័ណ ខេត្តកោះកុង លើផ្ទៃដី ៩០៥៩ ហិកតា



ID	N	Coord_X	Coord_Y
1	A	374987	1293400
2	B	376457	1293150
3	C	376222	1291500
4	D	375392	1291185
5	E	376100	1290000
6	F	382730	1290000
7	G	386907	1293077
8	H	392000	1295800
9	I	392000	1301400
10	J	384525	1301380
11	K	384500	1300000
12	L	386380	1299250
13	M	386390	1297980
14	N	382720	1298000
15	O	382750	1296000
16	P	384987	1293670
17	Q	384922	1293340
18	R	380869	1293270
19	S	380850	1294000
20	T	374990	1294000

ផែនទី និងឯកសារយោង ជាប់កណ្តាល
 ភ្នាក់ងារវិនិយោគ ១២០០៤ លីមីតធីត
 ២០០០៤
 ក្រុមហ៊ុនអន្តរជាតិវិនិយោគ អភិវឌ្ឍន៍ដីស្រែស្រុកស្រីសោភ័ណ ខេត្តកោះកុង

ផែនទី និងឯកសារយោង ជាប់កណ្តាល
 ភ្នាក់ងារវិនិយោគ ១២០០៤ លីមីតធីត
 ២០០០៤
 ក្រុមហ៊ុនអន្តរជាតិវិនិយោគ អភិវឌ្ឍន៍ដីស្រែស្រុកស្រីសោភ័ណ ខេត្តកោះកុង

- សញ្ញាសំគាល់**
- ចំណុចវិនិយោគ
 - ▨ ដីស្រែវិនិយោគ
 - ដីជាតិ
 - ដីស្រែ
 - ផ្លូវ អូរ
 - ព្រំប្រទល់ដែនរដ្ឋបាលក្រុងស្រីសោភ័ណ

ប្រកាសស្តីពី

បណ្ឌិត យ៉ង វិធីស៊ីវិក