



**ព្រះរាជាណាចក្រកម្ពុជា**  
**ជាតិ សាសនា ព្រះមហាក្សត្រ**

**រាជរដ្ឋាភិបាលកម្ពុជា**

លេខ: ១៧. អនក្រ. បក

**អនុក្រឹត្យ**  
**ស្តីពី**

**ការធ្វើអនុបយោគជំរុញបំណុលអចិន្ត្រៃយ៍របស់រដ្ឋ សម្រាប់សម្បទានដីសង្គមកិច្ច**  
**រៀបចំបង្កើតជាតំបន់សេដ្ឋកិច្ច: ស្ថិតនៅក្នុងឃុំទឹកក្រហម ស្រុកជាំឧរាឡ ខេត្តព្រះវិហារ**

**រាជរដ្ឋាភិបាល**

- បានឃើញរដ្ឋធម្មនុញ្ញនៃព្រះរាជាណាចក្រកម្ពុជា
- បានឃើញព្រះរាជក្រឹត្យលេខ នស/រកត/ ០៩០៩/ ១០៥៥ ចុះថ្ងៃទី ២៥ ខែ កញ្ញា ឆ្នាំ ២០០៨ ស្តីពីការតែងតាំង រាជរដ្ឋាភិបាលនៃព្រះរាជាណាចក្រកម្ពុជា
- បានឃើញព្រះរាជក្រមលេខ ០២/នស/៩៤ ចុះថ្ងៃទី ២០ ខែ កក្កដា ឆ្នាំ ១៩៩៤ ដែលប្រកាសឱ្យប្រើច្បាប់ ស្តីពីការ រៀបចំ និងការប្រព្រឹត្តទៅនៃគណៈរដ្ឋមន្ត្រី
- បានឃើញព្រះរាជក្រមលេខ នស/រកម/០១៩៦/១៣ ចុះថ្ងៃទី ២៤ ខែ មករា ឆ្នាំ ១៩៩៦ ដែលប្រកាសឱ្យប្រើ ច្បាប់ ស្តីពីការបង្កើតក្រសួងកសិកម្ម រុក្ខាប្រមាញ់ និង នេសាទ
- បានឃើញព្រះរាជក្រមលេខ នស/រកម/០៦៩៩/០៩ ចុះថ្ងៃទី ២៣ ខែ មិថុនា ឆ្នាំ ១៩៩៩ ដែលប្រកាសឱ្យប្រើច្បាប់ ស្តីពីការបង្កើតក្រសួងរៀបចំដែនដី នគរូបនីយកម្ម និង សំណង់
- បានឃើញព្រះរាជក្រមលេខ នស/រកម/០៨០១/១៤ ចុះថ្ងៃទី ៣០ ខែ សីហា ឆ្នាំ ២០០១ ដែលប្រកាសឱ្យប្រើច្បាប់ ភូមិបាល
- បានឃើញព្រះរាជក្រមលេខ នស/រកម/០៨០២/០១៦ ចុះថ្ងៃទី ៣១ ខែ សីហា ឆ្នាំ ២០០២ ដែលប្រកាសឱ្យប្រើ ច្បាប់ ស្តីពីព្រៃឈើ
- បានឃើញព្រះរាជក្រឹត្យលេខ នស/រកត/០៨០៦/៣៣៧ ចុះថ្ងៃទី ០៣ ខែ សីហា ឆ្នាំ ២០០៦ ស្តីពីគោលការណ៍ និង បញ្ញត្តិអន្តរកាលនៃការធ្វើអនុបយោគទ្រព្យសម្បត្តិសាធារណៈរបស់រដ្ឋ និង របស់នីតិបុគ្គលសាធារណៈ
- បានឃើញអនុក្រឹត្យលេខ ១៩ អនក្រ.បក ចុះថ្ងៃទី ១៩ ខែ មីនា ឆ្នាំ ២០០៣ ស្តីពីសម្បទានដីសង្គមកិច្ច

- បានឃើញអនុក្រឹត្យលេខ ១៧ អនក្រ.បក ចុះថ្ងៃទី ០៧ ខែ មេសា ឆ្នាំ ២០០០ ស្តីពីការរៀបចំ និង ការប្រព្រឹត្តទៅ របស់ក្រសួងកសិកម្ម រុក្ខាប្រមាញ់ និង នេសាទ
- បានឃើញអនុក្រឹត្យលេខ ១៨៨ អនក្រ.បក ចុះថ្ងៃទី ១៤ ខែ វិច្ឆិកា ឆ្នាំ ២០០៨ ស្តីពីការកែសម្រួល អគ្គនាយកដ្ឋាន នៃក្រសួង ទៅជាអគ្គលេខាធិការដ្ឋាន ការដំឡើងរដ្ឋបាលព្រៃឈើ រដ្ឋបាលជលផល ឱ្យមានថ្នាក់ស្នើអគ្គនាយកដ្ឋាន ការដំឡើងនាយកដ្ឋានក្សេត្រសាស្ត្រ និង កែលំអដឹកសិកម្ម ឱ្យទៅជាអគ្គនាយកដ្ឋានកសិកម្ម និង ការកែសម្រួល អគ្គនាយកដ្ឋានចំការកៅស៊ូ ទៅជាអគ្គនាយកដ្ឋានកៅស៊ូ ស្ថិតក្រោមការគ្រប់គ្រងរបស់ក្រសួងកសិកម្ម រុក្ខាប្រមាញ់ និង នេសាទ
- បានឃើញអនុក្រឹត្យលេខ ៧៦ អនក្រ.បក ចុះថ្ងៃទី ៣០ ខែ កក្កដា ឆ្នាំ ២០០២ ស្តីពី ការបង្កើតតំបន់ព្រៃការពារ សំរាប់អភិរក្សធនធានសេនេទិច រុក្ខជាតិ និង សត្វព្រៃ “ព្រះវិហារ”
- បានឃើញអនុក្រឹត្យលេខ ១២៩ អនក្រ.បក ចុះថ្ងៃទី ២៧ ខែ វិច្ឆិកា ឆ្នាំ ២០០៦ ស្តីពីវិធាន និង នីតិវិធីនៃការធ្វើ អនុបយោគទ្រព្យសម្បត្តិសាធារណៈរបស់រដ្ឋ និងរបស់នីតិបុគ្គលសាធារណៈ
- យោងតាមការចាំបាច់របស់រាជរដ្ឋាភិបាល

**សម្រេច**

**មាត្រា ១ :**

ត្រូវបានចាត់ថ្នាក់ជាផ្ទៃដីសម្រាប់ផ្ទេរ ដើម្បីគោលបំណងអភិវឌ្ឍន៍ផ្សេងទៀត នូវដែនព្រៃប្រមូលទុកអចិន្ត្រៃយ៍ របស់រដ្ឋទំហំ ៥៨២ហិកតា ស្ថិតក្នុងភូមិសែនតេជៈ ឃុំទឹកក្រហម ស្រុកជាំក្សាន្ត ខេត្តព្រះវិហារដូចមានផែនទីជូនភ្ជាប់ជា ឧបសម្ព័ន្ធ នៃអនុក្រឹត្យ ហើយកំណត់ដោយបណ្តាចំណុចគោលដែលមាននិយាមកាដូចខាងក្រោម :

- A ( ៥២១២៩២ , ១៥៧២៣២៤ ) B ( ៥២០២៩៦ , ១៥៧២៣២៧ ) C ( ៥២០៤៧០ , ១៥៧៥២៤៩ )
- D ( ៥២១៤៥១ , ១៥៧៥២៥៦ ) E ( ៥២២៤៦០ , ១៥៧៥២៦៣ ) F ( ៥២២២៧៩ , ១៥៧២៣២០ ) ។

**មាត្រា ២ :**

ត្រូវបានដកចេញផ្ទៃដីសម្រាប់ផ្ទេរ ដើម្បីគោលបំណងអភិវឌ្ឍន៍ផ្សេងទៀត ដូចមានក្នុងមាត្រា ១ នៃអនុក្រឹត្យនេះ ចេញពីដែនព្រៃប្រមូលទុកអចិន្ត្រៃយ៍របស់រដ្ឋ នៃអនុក្រឹត្យលេខ ៧៦ អនក្រ.បក ចុះថ្ងៃទី ៣០ ខែកក្កដា ឆ្នាំ ២០០២ ស្តីពីការ បង្កើតតំបន់ព្រៃការពារ សំរាប់អភិរក្សធនធានសេនេទិច រុក្ខជាតិ និង សត្វព្រៃ “ព្រះវិហារ ” ។

**មាត្រា ៣ :**

ត្រូវបានធ្វើអនុបយោគផ្ទៃដីទំហំ ប្រាំរយប៉ែតសិបពីរ ហិកតា ( ៥៨២ ហិកតា ) ដូចមានចែងក្នុងមាត្រា ២ នៃ អនុក្រឹត្យនេះ ដែលជាទ្រព្យសម្បត្តិសាធារណៈរបស់រដ្ឋ មកជាទ្រព្យសម្បត្តិឯកជនរបស់រដ្ឋ ។

**មាត្រា ៤ :**

ត្រូវបានប្រគល់អាណត្តិកាន់កាប់ដីឯកជនរបស់រដ្ឋទំហំ ប្រាំរយប៉ែតសិបពីរ ហិកតា ( ៥៨២ ហិកតា ) ដូចមានចែង ក្នុងមាត្រា ៣ នៃអនុក្រឹត្យនេះ ប្រគល់ជូនក្រសួងកសិកម្ម រុក្ខាប្រមាញ់ និង នេសាទ ( រដ្ឋបាលព្រៃឈើ ) ជាអាជ្ញាធរកាន់កាប់

ដើរដួងដើម្បីចុះបញ្ជីជាដីឯកជនរបស់រដ្ឋ សម្រាប់បែងចែកជាដីសម្បទានសង្គមកិច្ចជូនគ្រួសារយោធន និង នគរបាលរៀបចំ  
បង្កើតជាកូមិសែនតេជៈ ស្ថិតក្នុងឃុំទឹកក្រហម ស្រុកជាំក្សាន្ត ខេត្តព្រះវិហារ ស្របតាមគោលការណ៍កំណត់របស់រាជរដ្ឋាភិបាល  
និង តម្រូវការជាក់ស្តែង ។

**មាត្រា ៥ :**

បទប្បញ្ញត្តិទាំងឡាយណាដែលមានខ្លឹមសារផ្ទុយពីអនុក្រឹត្យនេះ ត្រូវចាត់ទុកជានិរាករណ៍ ។

**មាត្រា ៦ :**

រដ្ឋមន្ត្រីទទួលបន្ទុកទីស្តីការគណៈរដ្ឋមន្ត្រី រដ្ឋមន្ត្រីក្រសួងមហាផ្ទៃ រដ្ឋមន្ត្រីក្រសួងការពារជាតិ រដ្ឋមន្ត្រីក្រសួង  
កសិកម្ម រុក្ខាប្រមាញ់ និង នេសាទ រដ្ឋមន្ត្រីក្រសួងរៀបចំដែនដី នគរូបនីយកម្ម និង សំណង់ រដ្ឋមន្ត្រីក្រសួងសេដ្ឋកិច្ច និង  
ហិរញ្ញវត្ថុ រដ្ឋមន្ត្រី រដ្ឋលេខាធិការ គ្រប់ក្រសួងស្ថាប័នពាក់ព័ន្ធ និង អភិបាលនៃគណៈអភិបាលខេត្តព្រះវិហារ ត្រូវអនុវត្តអនុក្រឹត្យ  
នេះ ចាប់ពីថ្ងៃចុះហត្ថលេខាតទៅ ។

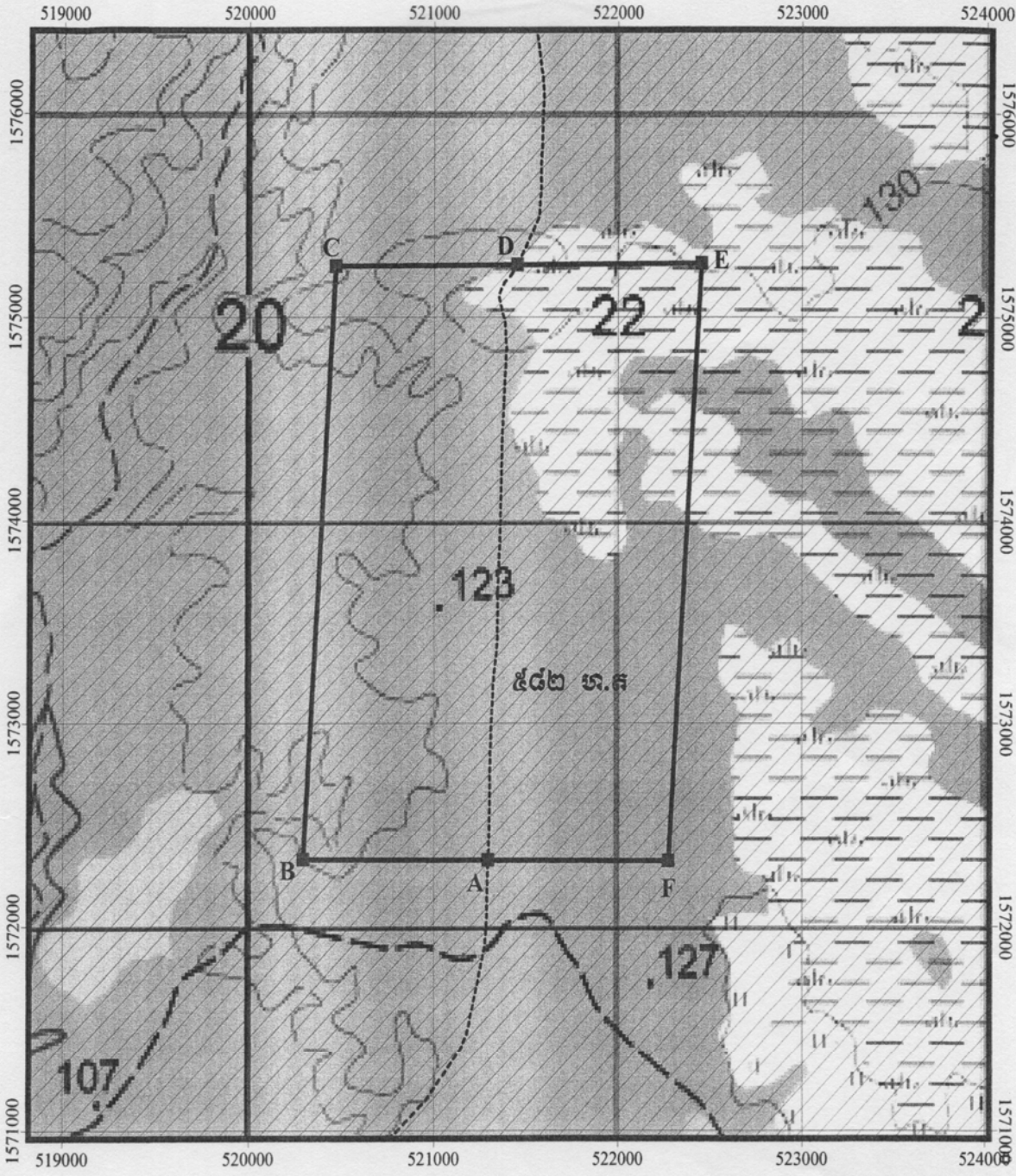
រាជធានីភ្នំពេញ ថ្ងៃទី ១៧ ខែ មករា ឆ្នាំ ២០១០



**សម្តេចអគ្គមហាសេនាបតីតេជោ ហ៊ុន សែន**

- កន្លែងទទួល :**
- ក្រសួងព្រះបរមរាជវាំង
  - អគ្គលេខាធិការដ្ឋានព្រឹទ្ធសភា
  - អគ្គលេខាធិការដ្ឋានរដ្ឋសភា
  - អគ្គលេខាធិការដ្ឋានរាជរដ្ឋាភិបាល
  - ខុទ្ទកាល័យសម្តេចតេជោនាយករដ្ឋមន្ត្រី
  - ដូចមាត្រា ៦
  - រាជកិច្ច
  - ឯកសារ-កាលប្បវត្តិ

**ឧបសម្ព័ន្ធនៃអនុក្រឹត្យលេខ ១៧.៧៨៤-បក ចុះថ្ងៃទី ១៤-ខែ មករា ឆ្នាំ២០១០**  
**ស្តីពីការធ្វើអនុបយោគដីព្រៃបង្កូនទុកអចិន្ត្រៃយ៍របស់រដ្ឋ សម្រាប់សម្បទានដីសង្គមកិច្ច រៀបចំបង្កើត**  
**ជាភូមិសែនគេដ: ស្ថិតនៅក្នុងឃុំទឹកក្រហម ស្រុកជាំក្សាន្ត ខេត្តព្រះវិហារ**



**សញ្ញាសំគាល់**

- ចំណុចគោល
- ▨ ព្រំប្រទល់ព្រៃការពារ
- ព្រំប្រទល់សម្បទានដីសង្គមកិច្ច
- ស្ទឹង អូរ
- === ផ្លូវ
- - - ខ្សែរយៈកំពស់

**ទិសាមកាទីតាំង**

A	521292	1572324
B	520296	1572327
C	520470	1575249
D	521451	1575256
E	522460	1575263
F	522279	1572320

**COORDINATE SYSTEM**  
 Projection : UTM  
 Zone : 48 N  
 Horizontal Datum : Indian 1960  
 Spheroid : Everest

N  
W E  
S

មាត្រដ្ឋាន ១: ៣០ ០០០

600 0 600ម៉ែត្រ