

ព្រះរាជាណាចក្រកម្ពុជា
ជាតិ សាសនា ព្រះមហាក្សត្រ

រាជរដ្ឋាភិបាលកម្ពុជា

លេខ: ២១. អនក្រ.បក

អនុក្រឹត្យ

ស្តីពី

ការធ្វើអនុបយោគ ថ្លៃដីតំបន់ ៨.៥៩១ ហិកតា ក្នុងតំបន់ប្រកាសសត្វព្រៃក្នុងតំបន់
ស្ថិតនៅក្នុងភូមិសាស្ត្រ ប្រកាសសត្វព្រៃ ខេត្តកំពង់ស្ពឺ

រាជរដ្ឋាភិបាល

- បានឃើញរដ្ឋធម្មនុញ្ញនៃព្រះរាជាណាចក្រកម្ពុជា
- បានឃើញព្រះរាជក្រឹត្យលេខ នស/រកត/០៩០៨/១០៥៥ ចុះថ្ងៃទី ២៥ ខែ កញ្ញា ឆ្នាំ២០០៨ ស្តីពីការតែងតាំង រាជរដ្ឋាភិបាល នៃព្រះរាជាណាចក្រកម្ពុជា
- បានឃើញព្រះរាជក្រមលេខ ០២/នស/៩៤ ចុះថ្ងៃទី ២០ ខែកក្កដា ឆ្នាំ១៩៩៤ ដែលប្រកាសឱ្យប្រើច្បាប់ ស្តីពីការរៀបចំ និង ការប្រព្រឹត្តទៅនៃគណៈរដ្ឋមន្ត្រី
- បានឃើញព្រះរាជក្រមលេខ នស/រកម/០១៩៦/១៨ ចុះថ្ងៃទី ២៤ ខែ មករា ឆ្នាំ១៩៩៦ ដែលប្រកាសឱ្យប្រើច្បាប់ស្តីពី ការបង្កើតក្រសួងសេដ្ឋកិច្ច និង ហិរញ្ញវត្ថុ
- បានឃើញព្រះរាជក្រមលេខ នស/រកម/០១៩៦/២១ ចុះថ្ងៃទី ២៤ ខែ មករា ឆ្នាំ១៩៩៦ ដែលប្រកាសឱ្យប្រើច្បាប់ស្តីពី ការបង្កើតក្រសួងបរិស្ថាន
- បានឃើញព្រះរាជក្រមលេខ នស/រកម/០៨០១/១៤ ចុះថ្ងៃទី ៣០ ខែ សីហា ឆ្នាំ២០០១ ដែលប្រកាសឱ្យប្រើ ច្បាប់ភូមិបាល
- បានឃើញព្រះរាជក្រមលេខ នស/រកម/០៥០៨/០១៦ ចុះថ្ងៃទី ១៣ ខែ ឧសភា ឆ្នាំ២០០៨ ដែលប្រកាសឱ្យប្រើច្បាប់ ស្តីពីប្រព័ន្ធហិរញ្ញវត្ថុ សាធារណៈ
- បានឃើញព្រះរាជក្រឹត្យលេខ នស/រកត/០៨០៦/៣៣៩ ចុះថ្ងៃទី ០៣ ខែ សីហា ឆ្នាំ២០០៦ ស្តីពីគោលការណ៍ និង ប្បញ្ញត្តិអន្តរកាល នៃការធ្វើអនុបយោគទ្រព្យសម្បត្តិសាធារណៈរបស់រដ្ឋ និងរបស់នីតិបុគ្គលសាធារណៈ
- បានឃើញអនុក្រឹត្យលេខ ១២៩ អនក្រ.បក ចុះថ្ងៃទី ២៧ ខែ វិច្ឆិកា ឆ្នាំ២០០៦ ស្តីពីវិធាន និងនីតិវិធីនៃការធ្វើអនុបយោគ ទ្រព្យសម្បត្តិសាធារណៈរបស់រដ្ឋ និង របស់នីតិបុគ្គលសាធារណៈ
- បានឃើញអនុក្រឹត្យលេខ០៩ អនក្រ.បក ចុះថ្ងៃទី០៨ ខែមករា ឆ្នាំ២០១០ ស្តីពីការកំណត់តំបន់គ្រប់គ្រងក្នុងតំបន់ការពារ ធម្មជាតិ ទៅជាតំបន់ប្រើប្រាស់ដោយចីរភាព

យោងតាមការចាំបាច់របស់រាជរដ្ឋាភិបាល

ស ០ ២ ៦ ៦

មាត្រា ១: -

ត្រូវបានចាត់បញ្ជូលជាទ្រព្យសម្បត្តិឯកជនរបស់រដ្ឋនូវផ្ទៃដីទំហំ ៨.៥៩១ហិកតា ក្នុងតំបន់ដែនជម្រកសត្វព្រៃភ្នំឱរាល់ ស្ថិតក្នុងភូមិសាស្ត្រស្រុកឱរាល់ ខេត្តកំពង់ស្ពឺ ក្រោមលក្ខខណ្ឌ ជួល ឬ សម្បទាន ដើម្បីធ្វើការវិនិយោគ អភិវឌ្ឍន៍លើវិស័យ ដាំដំណាំកសិ-ឧស្សាហកម្ម ដូចមានក្នុងផែនទី និងនិយាមកា ដែលជាឯកសារភ្ជាប់នឹងលិខិតលេខ ១៦៧០សជណ ចុះថ្ងៃទី១៧ ខែធ្នូ ឆ្នាំ២០០៩ របស់ ទីស្តីការគណៈរដ្ឋមន្ត្រី ជាឧបសម្ព័ន្ធនៃអនុក្រឹត្យនេះ ។

មាត្រា ២: -

ផ្ទៃដីដែលត្រូវបានធ្វើអនុបយោគដូចកំណត់ក្នុងមាត្រា១នៃអនុក្រឹត្យនេះ ត្រូវស្ថិតក្រោមការចាត់ចែងនីតិវិធីបន្តដោយ ក្រសួងបរិស្ថាន ជាអាជ្ញាធរកាន់កាប់ទ្រព្យសម្បត្តិរបស់រដ្ឋ និង ក្រសួងសេដ្ឋកិច្ច និង ហិរញ្ញវត្ថុ ជាអាជ្ញាធរគ្រប់គ្រងទ្រព្យ សម្បត្តិរបស់រដ្ឋ ព្រមទាំងមានកិច្ចសហការជាមួយក្រសួងស្ថាប័ន ពាក់ព័ន្ធ និងអាជ្ញាធរដែនដី ស្របតាមច្បាប់ និងគោលការណ៍ របស់រាជរដ្ឋាភិបាល ។

មាត្រា ៣: -

បទប្បញ្ញត្តិទាំងឡាយណា ដែលមានខ្លឹមសារផ្ទុយពីអនុក្រឹត្យនេះ ត្រូវទុកជានិរាករណ៍ ។

មាត្រា ៤: -

រដ្ឋមន្ត្រីទទួលបន្ទុកទីស្តីការគណៈរដ្ឋមន្ត្រី រដ្ឋមន្ត្រីក្រសួងសេដ្ឋកិច្ច និង ហិរញ្ញវត្ថុ រដ្ឋមន្ត្រីក្រសួងបរិស្ថាន គ្រប់គ្រងស្ថាប័ន និងអភិបាលខេត្តកំពង់ស្ពឺ ត្រូវអនុវត្តអនុក្រឹត្យនេះឱ្យមានប្រសិទ្ធភាពខ្ពស់ ចាប់ពីថ្ងៃចុះហត្ថលេខាតទៅ ។

ធ្វើនៅរាជធានីភ្នំពេញ, ថ្ងៃទី ២៧ ខែ មករា ឆ្នាំ ២០១០

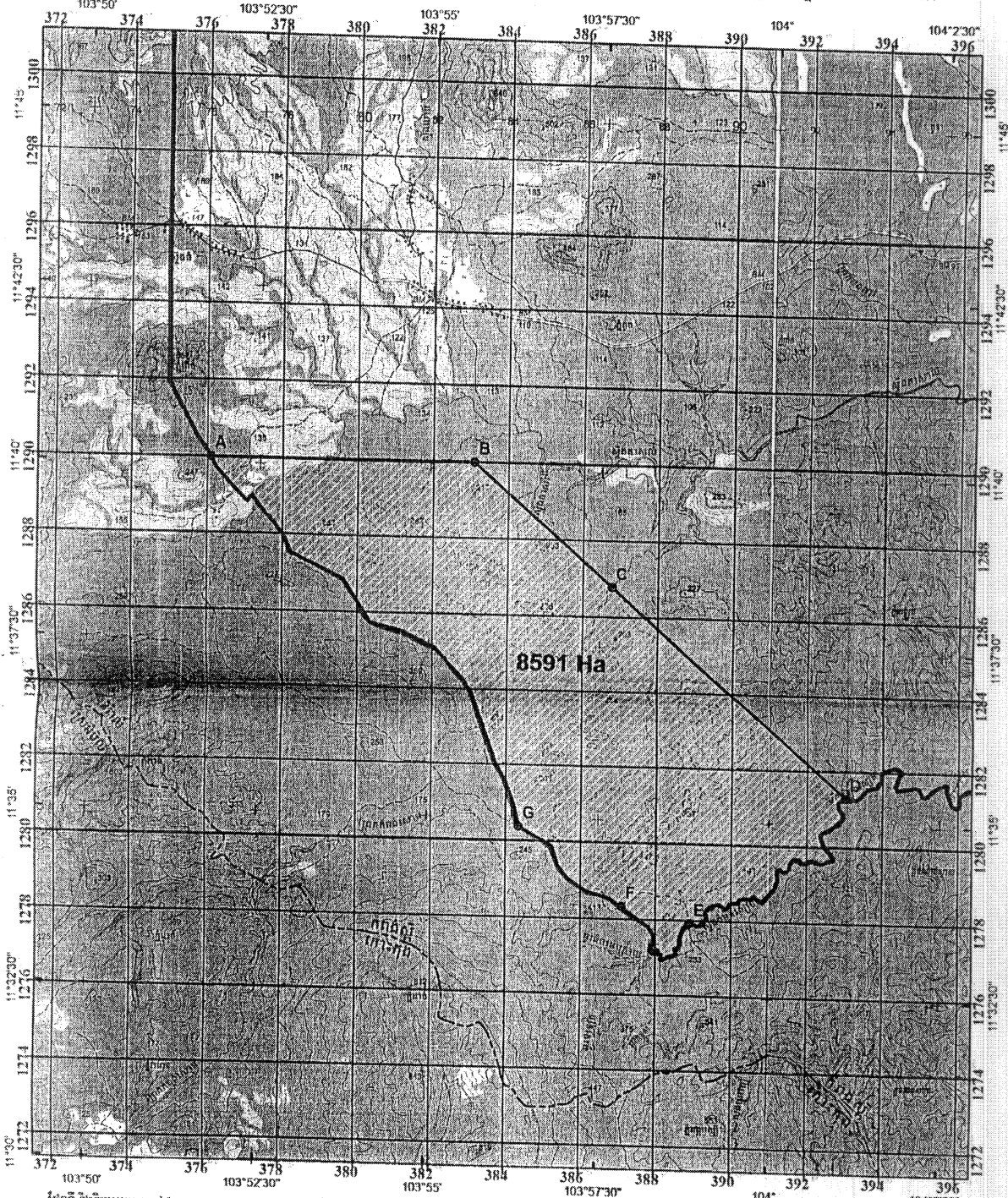


សម្តេចអគ្គមហាសេនាបតីតេជោ ហ៊ុន សែន

កន្លែងទទួល :

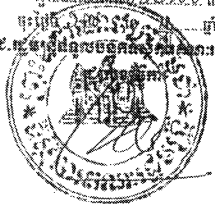
- ក្រសួងព្រះបរមរាជវាំង
- អគ្គលេខាធិការដ្ឋានក្រុមប្រឹក្សាធម្មនុញ្ញ
- អគ្គលេខាធិការដ្ឋានព្រឹទ្ធសភា
- អគ្គលេខាធិការដ្ឋានរដ្ឋសភា
- អគ្គលេខាធិការដ្ឋានរាជរដ្ឋាភិបាល
- ខុទ្ទកាល័យសម្តេចនាយករដ្ឋមន្ត្រី
- ដូចមាត្រា ៤
- រាជកិច្ច
- ឯកសារ, កាលប្បវត្តិ

ផែនទីទីតាំងដីសម្រាប់ការអភិវឌ្ឍន៍ដីស្រែកសិកម្ម ១៥០០០ ហិកតា របស់ក្រុមហ៊ុន Yellow Field (Cambodia) International Limited
ស្ថិតនៅក្នុងតំបន់ប្រើប្រាស់ដោយបរិក្ខារ នៃខេត្តក្រចេះស្ថិតនៅភូមិស្រែកស្រែក ឃុំស្រែកស្រែក ខេត្តក្រចេះ លើផ្ទៃដី ៨៥៩១ ហិកតា

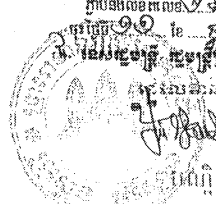


8591 Ha

ថ្ងៃទី ០២ ខែ មិថុនា ឆ្នាំ ២០១០
អគ្គនាយកដ្ឋាន រដ្ឋបាលដីធ្លី និងសំបុត្រ
លេខ ០២០ អ.ជ.ប
ភ្នំពេញ



ថ្ងៃទី ០២ ខែ មិថុនា ឆ្នាំ ២០១០
អគ្គនាយកដ្ឋាន រដ្ឋបាលដីធ្លី និងសំបុត្រ
លេខ ០២០ អ.ជ.ប
ភ្នំពេញ



Id	N	Coord. x	Coord. y
1	A	376100	1290000
2	B	382760	1290000
3	C	386617	1286770
4	D	392948	1281287
5	E	388901	1277917
6	F	387094	1278323
7	G	384340	1280361

សញ្ញាសម្គាល់

- ព័ត៌មានដីសម្រាប់ប្រើប្រាស់
- ផ្លូវជាតិ
- ទន្លេ
- ទឹកស្រះ
- ព័ត៌មានដីសម្រាប់ប្រើប្រាស់



មាត្រដ្ឋាន 1:100.000

ប្រាក់ សុខុម