



ព្រះរាជាណាចក្រកម្ពុជា

ជាតិ សាសនា ព្រះមហាក្សត្រ



រាជរដ្ឋាភិបាលកម្ពុជា

លេខ: ៨៧ ជ. អ. ត. រ. ប. ប. ៧៧

អនុក្រឹត្យ

ស្តីពី

ការកំណត់តំបន់សហគមន៍ លើផ្ទៃដីទំហំ ៧.៧២៩ ហិកតា ក្នុងតំបន់ដែនជម្រកសត្វព្រៃ គូលែន-ព្រហ្មទេព ស្ថិតនៅក្នុងឃុំរំដោះស្រែ ស្រុកជាំក្សាន្ត ខេត្តព្រះវិហារ សម្រាប់ផ្តល់បែកជូនគ្រួសារយោធិន ក្នុងករណីលំដាប់អន្តរាគមន៍លេខ៣

រាជរដ្ឋាភិបាល

- បានឃើញរដ្ឋធម្មនុញ្ញនៃព្រះរាជាណាចក្រកម្ពុជា
- បានឃើញព្រះរាជក្រឹត្យលេខ នស/រកត/០៩០៨/១០៥៥ ចុះថ្ងៃទី ២៥ ខែ កញ្ញា ឆ្នាំ ២០០៨ ស្តីពីការតែងតាំងរាជរដ្ឋាភិបាល នៃព្រះរាជាណាចក្រកម្ពុជា
- បានឃើញព្រះរាជក្រមលេខ ០២/នស/៩៤ ចុះថ្ងៃទី ២០ ខែ កក្កដា ឆ្នាំ ១៩៩៤ ដែលប្រកាសឱ្យប្រើច្បាប់ស្តីពីការរៀបចំ និងការប្រព្រឹត្តទៅនៃគណៈរដ្ឋមន្ត្រី
- បានឃើញព្រះរាជក្រមលេខ នស/រកម/០១៩៦/២១ ចុះថ្ងៃទី ២៤ ខែ មករា ឆ្នាំ ១៩៩៦ ដែលប្រកាសឱ្យប្រើច្បាប់ស្តីពីការបង្កើតក្រសួងបរិស្ថាន
- បានឃើញព្រះរាជក្រមលេខ នស/រកម/០៨០១/១៤ ចុះថ្ងៃទី ៣០ ខែ សីហា ឆ្នាំ ២០០១ ដែលប្រកាសឱ្យប្រើច្បាប់ភូមិបាល
- បានឃើញព្រះរាជក្រមលេខ នស/រកម/០២០៨/០០៧ ចុះថ្ងៃទី ១៥ ខែ កុម្ភៈ ឆ្នាំ ២០០៨ ដែលប្រកាសឱ្យប្រើច្បាប់ស្តីពី តំបន់ការពារធម្មជាតិ
- យោងតាមការចាំបាច់របស់រាជរដ្ឋាភិបាល

ស រ េ ម ប

មាត្រា ១៖

អនុលោមតាមព្រះរាជក្រមលេខ នស/រកម/០២០៨/០០៧ ចុះថ្ងៃទី១៥ ខែកុម្ភៈ ឆ្នាំ២០០៨ ដែលប្រកាសឱ្យប្រើច្បាប់ស្តីពីតំបន់ការពារធម្មជាតិ ត្រង់មាត្រា១១ ចំណុច៤ ត្រូវបានកំណត់ទំហំដី ៧ ៧២៩(ប្រាំពីរពាន់ ប្រាំពីររយ ម្ភៃ ប្រាំបួន)ហិកតា ជាតំបន់សហគមន៍ នៃតំបន់ដែនជម្រកសត្វព្រៃគូលែន-ព្រហ្មទេព ស្ថិតនៅក្នុងឃុំរំដោះស្រែ ស្រុកជាំក្សាន្ត ខេត្តព្រះវិហារ។

តំបន់សហគមន៍ក្នុងតំបន់ដែនជម្រកសត្វព្រៃគូលែន-ព្រហ្មទេព មានដែនទីនិងនិយាមកា ភ្ជាប់ជាឧបសម្ព័ន្ធនៃអនុក្រឹត្យនេះ។

មាត្រា ២៖

ថ្លៃដីតំបន់សហគមន៍ចំនួន ៧ ៧២៩ហិកតានេះ សម្រាប់ផ្តល់ចែកជូនគ្រួសារយោធិន ក្នុងកងពលធំអន្តរាគមន៍លេខ៣។ រាល់សិទ្ធិកាន់កាប់ ប្រើប្រាស់ និងការចាត់ចែងដីក្នុងតំបន់ សហគមន៍នេះ ត្រូវអនុវត្តតាមគោលការណ៍របស់រាជរដ្ឋាភិបាល និងនីតិវិធីនៃច្បាប់ជាធរមាន។

មាត្រា ៣៖

បទបញ្ញត្តិទាំងឡាយណា ដែលផ្ទុយនឹងអនុក្រឹត្យនេះ ត្រូវទុកជានិរាករណ៍។

មាត្រា ៤៖

រដ្ឋមន្ត្រីទទួលបន្ទុកទីស្តីការគណៈរដ្ឋមន្ត្រី រដ្ឋមន្ត្រីក្រសួងមហាផ្ទៃ រដ្ឋមន្ត្រីក្រសួងសេដ្ឋកិច្ច និងហិរញ្ញវត្ថុ រដ្ឋមន្ត្រីក្រសួងការពារជាតិ រដ្ឋមន្ត្រីក្រសួងបរិស្ថាន រដ្ឋមន្ត្រី រដ្ឋលេខាធិការ គ្រប់ក្រសួងស្ថាប័នពាក់ព័ន្ធ និងអភិបាល នៃគណៈអភិបាលខេត្តព្រះវិហារ ត្រូវទទួលបន្ទុកអនុវត្ត អនុក្រឹត្យនេះចាប់ពីថ្ងៃចុះហត្ថលេខាតទៅ។

ធ្វើនៅរាជធានីភ្នំពេញ ថ្ងៃទី ២២ ខែ មីនា ឆ្នាំ ២០១៣



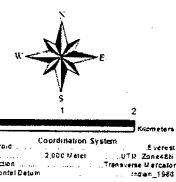
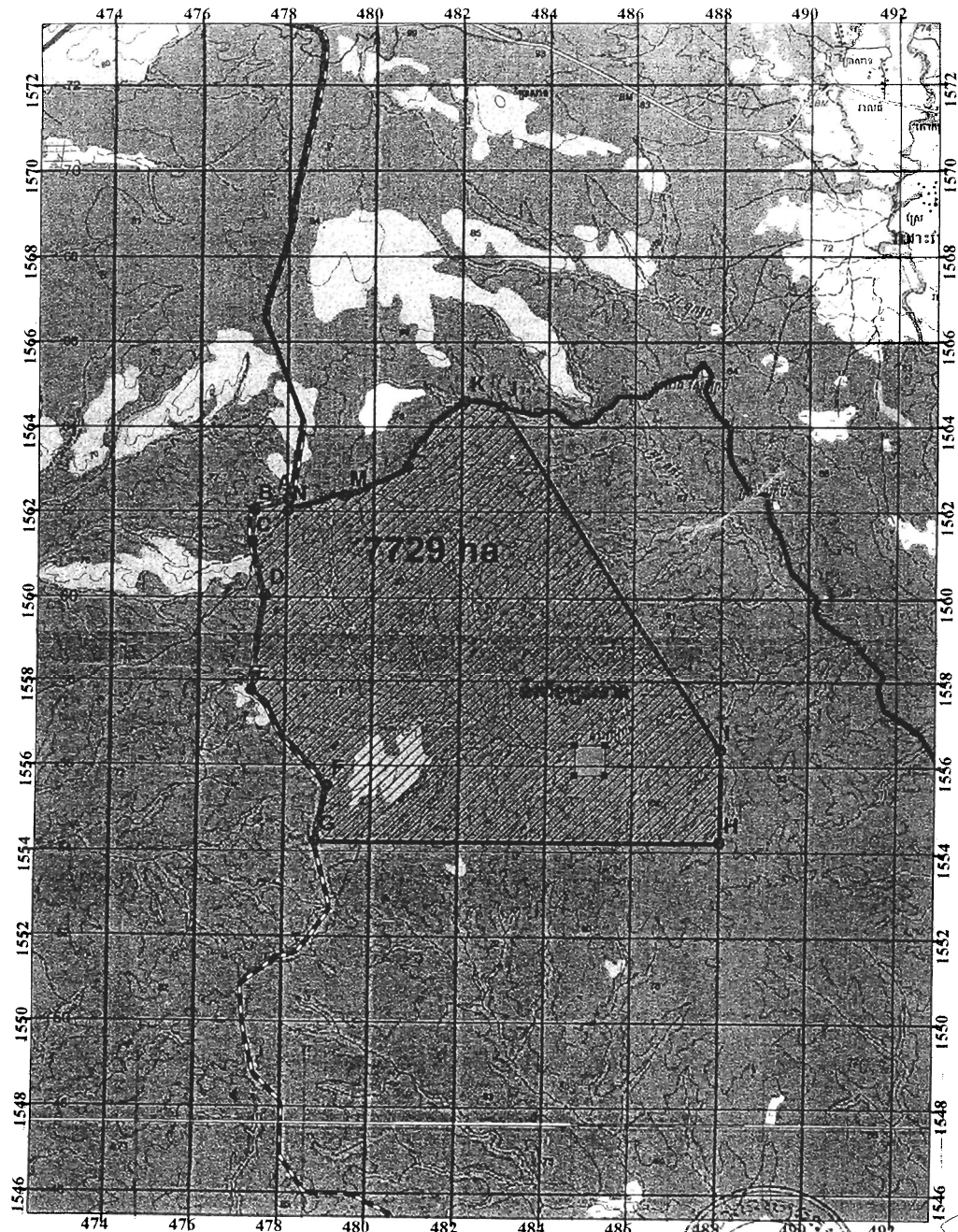
សម្តេចអគ្គមហាសេនាបតីតេជោ ហ៊ុន សែន

កន្លែងទទួល

- ក្រសួងព្រះបរមរាជវាំង
- អគ្គលេខាធិការដ្ឋានក្រុមប្រឹក្សាធម្មនុញ្ញ
- អគ្គលេខាធិការដ្ឋានព្រឹទ្ធសភា
- អគ្គលេខាធិការដ្ឋានរដ្ឋសភា
- អគ្គលេខាធិការរាជរដ្ឋាភិបាល
- ខុទ្ទកាល័យសម្តេចនាយករដ្ឋមន្ត្រី
- ខុទ្ទកាល័យឯកឧត្តម លោកជំទាវឧបនាយករដ្ឋមន្ត្រី
- ដូចមាត្រា៨
- រាជកិច្ច
- ឯកសារ កាលប្បវត្តិ

ផែនទីតំបន់កំណត់តំបន់សហគមន៍ នៃវេជ្ជប្រកាសស្តីពីការកែសម្រួលទ្រព្យសម្បត្តិស្រូវស្រែកស្រែកស្រែក
ខេត្តព្រះវិហារ លើផ្ទៃដីចំនួន ៧ ៧២៩ ហិកតា សម្រាប់ផ្តល់វិស័យសេដ្ឋកិច្ចស្រូវស្រែកស្រែកស្រែក

អនុក្រឹត្យ លេខ: ៧០ អនក្រ.បក
ចុះថ្ងៃទី ២៧ ខែ តុលា ឆ្នាំ ២០១១



និយាមកា លើទីតាំង			
ID	N	X	Y
1	A	478034	1562261
2	B	477248	1562022
3	C	477207	1561275
4	D	477524	1560037
5	E	477215	1557763
6	F	479021	1555516
7	G	478765	1554224
8	H	488023	1554224
9	I	488024	1556378
10	J	482921	1564475
15	K	482096	1564592
16	L	480786	1563037
18	M	479360	1562359
19	N	478043	1562004
និយាមកា បរិវេណស្រែកស្រែក			
ID	X	Y	
1	484688	1555766	
2	485395	1555766	
3	485395	1556471	
4	484684	1556471	

- សញ្ញាសំគាល់**
- ចំណុចនិយាមកា
 - ▨ តំបន់សហគមន៍
 - ▨ តំបន់បរិវេណស្រែកស្រែក
 - ▭ ព្រំប្រទល់ដែនជម្រកសត្វព្រៃក្នុងស្រុក-ព្រៃឃ្មុំ