



**ព្រះរាជាណាចក្រកម្ពុជា**

រាជរដ្ឋាភិបាលកម្ពុជា

ជាតិ សាសនា ព្រះមហាក្សត្រ

លេខ: ០២៧ អនក្រ.បក

ព្រះរាជាណាចក្រកម្ពុជា

**អនុក្រឹត្យ**

**ស្តីពី**

**ការកំណត់តំបន់សហគមន៍ស្ថិតក្នុងតំបន់ដែនជម្រកសត្វព្រៃគូលែន-ព្រហ្មទេព  
មានផ្ទៃដីចំនួន ៥.០០០ (ប្រាំពាន់) ហិកតា ស្ថិតក្នុងភូមិសាស្ត្រ  
ឃុំយាង និងឃុំកន្ទួត ស្រុកជាំក្សាន្ត ខេត្តព្រះវិហារ**

**រាជរដ្ឋាភិបាល**

- បានឃើញរដ្ឋធម្មនុញ្ញនៃព្រះរាជាណាចក្រកម្ពុជា
- បានឃើញព្រះរាជក្រឹត្យលេខ នស/រកត/០៩១៣/៩០៣ ចុះថ្ងៃទី២៤ ខែកញ្ញា ឆ្នាំ២០១៣ ស្តីពី ការតែងតាំងរាជរដ្ឋាភិបាលនៃព្រះរាជាណាចក្រកម្ពុជា
- បានឃើញព្រះរាជក្រមលេខ ០២/នស/៩៤ ចុះថ្ងៃទី២០ ខែកក្កដា ឆ្នាំ១៩៩៤ ដែលប្រកាសឱ្យ ប្រើច្បាប់ ស្តីពីការរៀបចំ និងការប្រព្រឹត្តទៅនៃគណៈរដ្ឋមន្ត្រី
- បានឃើញព្រះរាជក្រមលេខ នស/រកម/០១៩៦/២១ ចុះថ្ងៃទី២៤ ខែមករា ឆ្នាំ១៩៩៦ ដែល ប្រកាសឱ្យប្រើច្បាប់ ស្តីពីការបង្កើតក្រសួងបរិស្ថាន
- បានឃើញព្រះរាជក្រមលេខ នស/រកម/០៨០១/១៤ ចុះថ្ងៃទី៣០ ខែសីហា ឆ្នាំ២០០១ ដែល ប្រកាសឱ្យប្រើច្បាប់ភូមិបាល
- បានឃើញព្រះរាជក្រមលេខ នស/រកម/០២០៨/០០៧ ចុះថ្ងៃទី១៥ ខែកុម្ភៈ ឆ្នាំ២០០៨ ដែល ប្រកាសឱ្យប្រើច្បាប់ ស្តីពីតំបន់ការពារធម្មជាតិ
- យោងតាមសំណើរបស់រដ្ឋមន្ត្រីក្រសួងបរិស្ថាន

**សម្រេច**

**មាត្រា ១ ..**

ត្រូវបានកំណត់ជាតំបន់សហគមន៍នៃដែនជម្រកសត្វព្រៃគូលែន-ព្រហ្មទេព លើផ្ទៃដីសរុបចំនួន ៥.០០០ (ប្រាំពាន់) ហិកតា សម្រាប់ផ្តល់ជូនប្រជាពលរដ្ឋដែលរស់នៅក្នុងមូលដ្ឋាន ស្ថិតនៅក្នុងភូមិ ធម្មជាតិសម្តេចតេជោ ហ៊ុន សែន ឃុំយាង និងឃុំកន្ទួត ស្រុកជាំក្សាន្ត ភូមិសាស្ត្រខេត្តព្រះវិហារ ដែលមានទីតាំងកំណត់ក្នុងផែនទីឧបសម្ព័ន្ធនៃអនុក្រឹត្យនេះ និងមានចំណុចគោលតាមនិយាមកាដូច ខាងក្រោម៖

No	UTM-X	UTM-Y	No	UTM-X	UTM-Y
1	473193	1570559	23	472009	1568286
2	474151	1570559	24	472062	1568327
3	474151	1565364	25	472163	1568342
4	472276	1565364	26	472287	1568393
5	472276	1560374	27	472402	1568453
6	465656	1560374	28	472529	1568489
7	465656	1564219	29	472697	1568533
8	466681	1565174	30	472824	1568533
9	466681	1565852	31	472902	1568579
10	469620	1565852	32	473301	1568666
11	469620	1568173	33	473301	1568650
12	470496	1568857	34	473501	1568650
13	470563	1568828	35	473769	1569170
14	470591	1568829	36	473769	1569409
15	470665	1568753	37	473121	1569409
16	470766	1568554	38	473121	1569555
17	471027	1568511	39	472106	1569555
18	471150	1568458	40	472106	1569915
19	471369	1568322	41	472908	1569915
20	471489	1568290	42	472908	1570335
21	471784	1568302	43	473193	1570235
22	471878	1568268			

**មាត្រា ២ ..**

តំបន់សហគមន៍នៃដែនជម្រកសត្វព្រៃគុលែន-ព្រហ្មទេព ស្ថិតនៅក្នុងភូមិសាស្ត្រស្រុកជាំក្សាន្ត ខេត្តព្រះវិហារ ត្រូវបានកំណត់ជាតំបន់គ្រប់គ្រងបម្រើឱ្យការអភិវឌ្ឍសេដ្ឋកិច្ច សង្គមកិច្ច របស់ប្រជាពលរដ្ឋ មូលដ្ឋាន។ រាល់ការចេញប័ណ្ណសម្គាល់សិទ្ធិដីធ្លី ឬ ការអនុញ្ញាតឱ្យប្រើប្រាស់ដីធ្លីនៅក្នុងតំបន់នេះត្រូវ មានការបញ្ជាក់យល់ព្រមជាមុនពីក្រសួងបរិស្ថាន ដោយអនុលោមតាមច្បាប់ភូមិបាល។

**មាត្រា ៣ ..**

បទប្បញ្ញត្តិទាំងឡាយណាដែលផ្ទុយនឹងអនុក្រឹត្យនេះ ត្រូវទុកជានិរាករណ៍។

**មាត្រា ៤.-**

រដ្ឋមន្ត្រីទទួលបន្ទុកទីស្តីការគណៈរដ្ឋមន្ត្រី រដ្ឋមន្ត្រីក្រសួងសេដ្ឋកិច្ចនិងហិរញ្ញវត្ថុ រដ្ឋមន្ត្រីក្រសួងបរិស្ថាន រដ្ឋមន្ត្រីក្រសួងមហាផ្ទៃ រដ្ឋមន្ត្រីក្រសួងរៀបចំដែនដី នគរូបនីយកម្ម និងសំណង់ រដ្ឋមន្ត្រីគ្រប់ក្រសួង និងប្រធានគ្រប់ស្ថាប័នដែលពាក់ព័ន្ធ និងអភិបាលនៃគណៈអភិបាលខេត្តព្រះវិហារ ត្រូវទទួលបន្ទុកអនុវត្តអនុក្រឹត្យនេះ តាមការកិច្ចរៀងៗខ្លួនចាប់ពីថ្ងៃចុះហត្ថលេខាតទៅ។

ធ្វើនៅរាជធានីភ្នំពេញ ថ្ងៃទី ០៧ ខែ មករា ឆ្នាំ ២០១៦



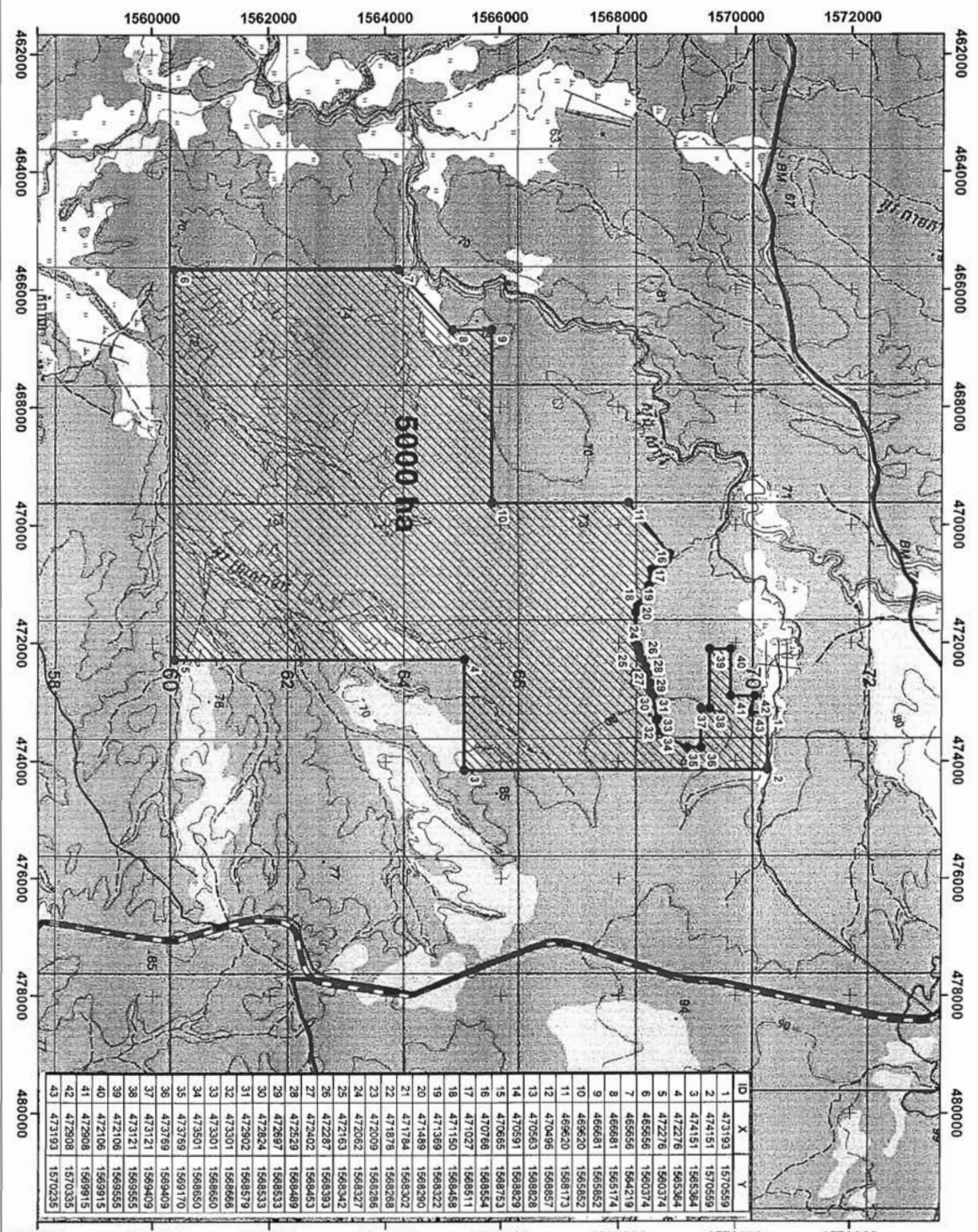
**សម្តេចអគ្គមហាសេនាបតីតេជោ ហ៊ុន សែន**

**អន្លេងទទួល៖**

- ក្រសួងព្រះបរមរាជវាំង
- អគ្គលេខាធិការដ្ឋានក្រុមប្រឹក្សាធម្មនុញ្ញ
- អគ្គលេខាធិការដ្ឋានព្រឹទ្ធសភា
- អគ្គលេខាធិការដ្ឋានរដ្ឋសភា
- អគ្គលេខាធិការរាជរដ្ឋាភិបាល
- ខុទ្ទកាល័យសម្តេចតេជោនាយករដ្ឋមន្ត្រី
- ខុទ្ទកាល័យឧបនាយករដ្ឋមន្ត្រី
- ដូចមាត្រា ៤
- រាជកិច្ច
- ឯកសារកាលប្បវត្តិ



ផែនទី តំណាងដីសម្រាប់សម្រេចយល់លទ្ធផលនៃការប្រកាសអំពីប្រកាសប្រើប្រាស់ដី ៥០០០ (ប្រាំពាន់) ហិកតា សម្រាប់ផ្តល់ជូនប្រជាពលរដ្ឋ  
 ឧបសម្ព័ន្ធ អនុក្រឹត្យលេខ: ០៧៤.១១៧.០១២  
 ចុះថ្ងៃទី ០៧ ខែ មករា ឆ្នាំ ២០១៦



ID	X	Y
1	473193	1570559
2	474151	1570559
3	474151	1565394
4	472276	1565394
5	472276	1560374
6	465556	1560374
7	465556	1564219
8	466681	1565174
9	466681	1565352
10	469620	1565352
11	469620	1568173
12	470496	1568657
13	470563	1568826
14	470591	1568829
15	470655	1568753
16	470766	1568554
17	471027	1568511
18	471150	1568458
19	471366	1568322
20	471469	1568290
21	471764	1568302
22	471876	1568268
23	472009	1568286
24	472062	1568327
25	472163	1568342
26	472287	1568393
27	472402	1568453
28	472529	1568489
29	472697	1568533
30	472824	1568533
31	472802	1568579
32	473301	1568666
33	473301	1568660
34	473301	1568650
35	473369	1569170
36	473769	1569409
37	473121	1569409
38	473121	1569555
39	472106	1569555
40	472106	1569915
41	472808	1570335
42	472808	1570335
43	473193	1570235

**តំណាងដីសម្រាប់សម្រេចយល់លទ្ធផលនៃការប្រកាសអំពីប្រកាសប្រើប្រាស់ដី**

- ចំណុចនិយាមកា
- ផ្លូវជាតិ
- ផ្លូវលំ
- ទន្លេ - ស្ទឹង
- ព្រំប្រទល់ឃុំ
- ▨ តំបន់សហគមន៍
- ដែនដីប្រកាសប្រើប្រាស់ដី

Scale 1:65,000

Coordinate System: WGS 1984 UTM Zone 48N  
 Projection: Transverse Mercator  
 Datum: WGS 1984  
 Unit: Meter