



ព្រះរាជាណាចក្រកម្ពុជា
ជាតិ សាសនា ព្រះមហាក្សត្រ

រាជរដ្ឋាភិបាលកម្ពុជា

លេខ...១៧១...៧៧ ក្រ.បក

អនុក្រឹត្យ

ស្តីពី

**ការកំណត់តំបន់សហគមន៍នៃខណ្ឌជាតិព្រះសីហនុ«រាម»
លើផ្ទៃដីទំហំ១៩២,៩០ហិកតា (មួយរយកោសិបពីរហិកតា និងកោសិបរោ)
ស្ថិតក្នុងភូមិសាស្ត្រភូមិស្ទាច់ដែល ឃុំរាម ស្រុកព្រៃនប់ ខេត្តព្រះសីហនុ**

រាជរដ្ឋាភិបាល

- បានឃើញរដ្ឋធម្មនុញ្ញនៃព្រះរាជាណាចក្រកម្ពុជា
- បានឃើញព្រះរាជក្រឹត្យលេខ នស៩០៣/០៩១៣/រកត/ ចុះថ្ងៃទី២៤ ខែកញ្ញា ឆ្នាំ២០១៣ ស្តីពីការតែងតាំងរាជរដ្ឋាភិបាលនៃព្រះរាជាណាចក្រកម្ពុជា
- បានឃើញព្រះរាជក្រឹត្យលេខ នស/រកត/១២១៣/១៣៩៣ ចុះថ្ងៃទី២១ ខែធ្នូ ឆ្នាំ២០១៣ ស្តីពីការកែសម្រួល និងបំពេញបន្ថែមសមាសភាពរាជរដ្ឋាភិបាលនៃព្រះរាជាណាចក្រកម្ពុជា
- បានឃើញព្រះរាជក្រឹត្យលេខ នស/រកត/០៤១៦/៣៦៨ ចុះថ្ងៃទី០៤ ខែមេសា ឆ្នាំ២០១៦ ស្តីពីការកែសម្រួល និងបំពេញបន្ថែមសមាសភាពរាជរដ្ឋាភិបាលនៃព្រះរាជាណាចក្រកម្ពុជា
- បានឃើញព្រះរាជក្រមលេខ ០២ ៩៤/នស/ចុះថ្ងៃទី២០ ខែកក្កដា ឆ្នាំ១៩៩៤ ដែលប្រកាសឱ្យប្រើច្បាប់ស្តីពីការរៀបចំ និងការប្រព្រឹត្តទៅនៃគណៈរដ្ឋមន្ត្រី
- បានឃើញព្រះរាជក្រមលេខ នស០១៩៦/រកម//២១ ចុះថ្ងៃទី២៤ ខែមករា ឆ្នាំ១៩៩៦ ដែលប្រកាសឱ្យប្រើច្បាប់ស្តីពីការបង្កើតក្រសួងបរិស្ថាន
- បានឃើញព្រះរាជក្រមលេខ នស១២៩/រកម/៦/៣៦ ចុះថ្ងៃទី២៤ ខែធ្នូ ឆ្នាំ១៩៩៦ ដែលប្រកាសឱ្យប្រើច្បាប់ស្តីពីកិច្ចការពារបរិស្ថាន និងការគ្រប់គ្រងធនធានធម្មជាតិ
- បានឃើញព្រះរាជក្រមលេខ នស០២០៨/រកម//០០៧ ចុះថ្ងៃទី១៥ ខែកុម្ភៈ ឆ្នាំ២០០៨ ដែលប្រកាសឱ្យប្រើច្បាប់ស្តីពីតំបន់ការពារធម្មជាតិ
- បានឃើញអនុក្រឹត្យលេខ ១៣៥ អនក្រ.បក ចុះថ្ងៃទី៥ ខែកក្កដា ឆ្នាំ២០១៦ ស្តីពីការរៀបចំ និងការប្រព្រឹត្តទៅ របស់ក្រសួងបរិស្ថាន

- បានឃើញអនុក្រឹត្យលេខ ៧០ អនក្រ.បក ចុះថ្ងៃទី២៣ ខែមិថុនា ឆ្នាំ២០០៨ ស្តីពីការកំណត់តំបន់ ប្រើប្រាស់ដោយចីរភាពលើផ្ទៃដីទំហំ ៣.៣០០ហិកតា ក្នុងឧទ្យានជាតិព្រះសីហនុ«រាម» និងការធ្វើអនុបយោគដីសម្បត្តិសាធារណៈរបស់រដ្ឋ មកជាសម្បត្តិឯកជនរបស់រដ្ឋ
- យោងតាមសំណើរបស់រដ្ឋមន្ត្រីក្រសួងបរិស្ថាន

សម្រេច

មាត្រា១.-

ត្រូវបានកំណត់ជាសហគមន៍នៃឧទ្យានជាតិព្រះសីហនុ «រាម» លើផ្ទៃដីទំហំ១៩២,៩០ហិកតា (មួយរយកោសិបពីរហិកតា និងកោសិបអា) សម្រាប់ផ្តល់ជូនប្រជាជនដែលរស់នៅក្នុងមូលដ្ឋាន ស្ថិតនៅក្នុងភូមិសាស្ត្រភូមិស្នាច់ដែង ឃុំរាម ស្រុកព្រៃនប់ ខេត្តព្រះសីហនុ ដែលមានទីតាំងកំណត់ក្នុងផែនទីឧបសម្ព័ន្ធនៃអនុក្រឹត្យនេះ និងមានចំណុចគោលតាមនិយាមកាដូចខាងក្រោម៖

និយាមកាគោល					
ID	X	Y	ID	X	Y
1	352916	1165623	10	353748	1164781
2	352973	1165624	11	353714	1164754
3	353118	1165548	12	353565	1164492
4	353328	1165347	13	353565	1163314
5	353350	1165265	14	352698	1163310
6	353350	1164700	15	352703	1164598
7	353483	1164836	16	352290	1164594
8	353463	1164881	17	352297	1164615
9	353566	1165011	-	-	-

មាត្រា២.-

តំបន់សហគមន៍នៃឧទ្យានជាតិព្រះសីហនុ«រាម» ស្ថិតនៅក្នុងភូមិសាស្ត្រភូមិស្នាច់ដែង ឃុំរាម ស្រុកព្រៃនប់ ខេត្តព្រះសីហនុ ត្រូវបានកំណត់ជាតំបន់គ្រប់គ្រងដែលបម្រើឱ្យការអភិវឌ្ឍ សេដ្ឋកិច្ច សង្គមកិច្ច របស់ប្រជាជនមូលដ្ឋាន។ រាល់ការចេញប័ណ្ណសម្គាល់កម្មសិទ្ធិដី ឬការអនុញ្ញាតឱ្យប្រើប្រាស់ដីនៅក្នុងតំបន់នេះ ត្រូវមានការបញ្ជាក់យល់ព្រមជាមុនពីក្រសួងបរិស្ថាន ដោយអនុលោមតាមច្បាប់ភូមិបាល។

មាត្រា៣.-

បទប្បញ្ញត្តិទាំងឡាយណាដែលផ្ទុយនឹងអនុក្រឹត្យនេះ ត្រូវទុកជានិរាករណ៍។

មាត្រា៤.-

រដ្ឋមន្ត្រីទទួលបន្ទុកទីស្តីការគណៈរដ្ឋមន្ត្រី រដ្ឋមន្ត្រីក្រសួងមហាផ្ទៃ រដ្ឋមន្ត្រីក្រសួងរៀបចំដែនដី នគរូបនីយកម្ម និងសំណង់ រដ្ឋមន្ត្រីក្រសួងសេដ្ឋកិច្ចនិងហិរញ្ញវត្ថុ រដ្ឋមន្ត្រីក្រសួងបរិស្ថាន រដ្ឋមន្ត្រីគ្រប់ក្រសួង ប្រធានគ្រប់ស្ថាប័នដែលពាក់ព័ន្ធ និងអភិបាលនៃគណៈអភិបាលខេត្តព្រះសីហនុ ត្រូវទទួលបន្ទុកអនុវត្ត អនុក្រឹត្យនេះ តាមភារកិច្ចរៀងៗខ្លួនចាប់ពីថ្ងៃចុះហត្ថលេខាតទៅ។

ធ្វើនៅរាជធានីភ្នំពេញ ថ្ងៃទី ០៧ ខែ វិច្ឆិកា ឆ្នាំ២០១៧



សម្តេចអគ្គមហាសេនាបតីតេជោ ហ៊ុន សែន

បានយកសេចក្តីគោរពជម្រាបជូន
**សម្តេចអគ្គមហាសេនាបតីតេជោនាយករដ្ឋមន្ត្រី សូមហត្ថលេខា
រដ្ឋមន្ត្រីក្រសួងបរិស្ថាន**

នាយ សំណេង

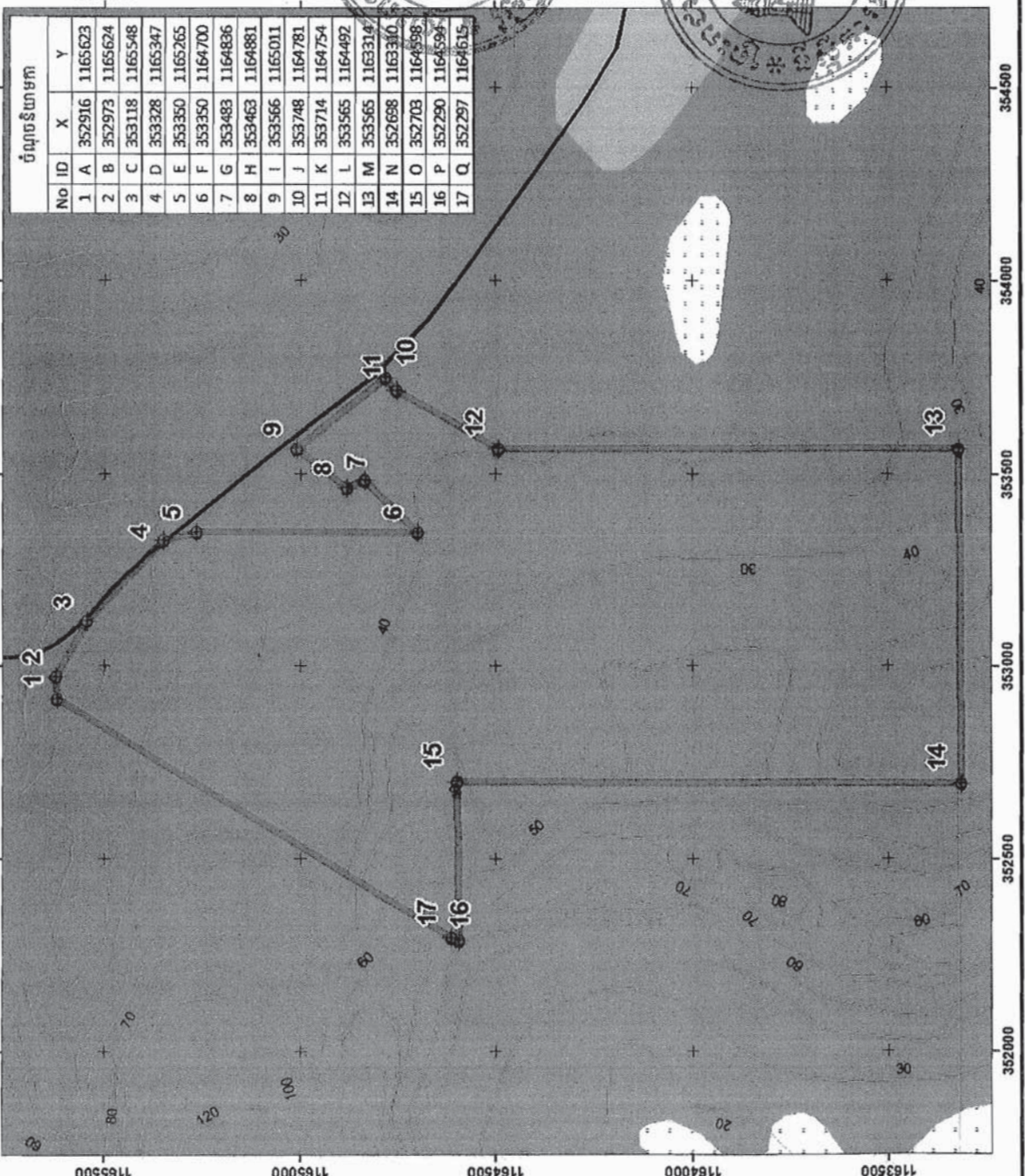
កន្លែងទទួល៖

- ក្រសួងព្រះបរមរាជវាំង
- អគ្គលេខាធិការដ្ឋានក្រុមប្រឹក្សាធម្មនុញ្ញ
- អគ្គលេខាធិការដ្ឋានព្រឹទ្ធសភា
- អគ្គលេខាធិការដ្ឋានរដ្ឋសភា
- អគ្គលេខាធិការរាជរដ្ឋាភិបាល
- ខុទ្ទកាល័យសម្តេចអគ្គមហាសេនាបតីតេជោនាយករដ្ឋមន្ត្រី
- ខុទ្ទកាល័យសម្តេច ឯកឧត្តម លោកជំទាវឧបនាយករដ្ឋមន្ត្រី
- ដូចមាត្រា៤
- រាជកិច្ច
- ឯកសារ កាលប្បវត្តិ

ឧបសម្ព័ន្ធ អនុក្រឹត្យលេខ ៧៧ អនក្រ.បក.បក ដែលដាក់លក្ខណៈប្រកាសសម្រាប់ការប្រើប្រាស់ប្រព័ន្ធប្រតិបត្តិការដី ១៩២,៩ ហិកតា
 ចុះថ្ងៃទី ០៤ ខែ ០១ ឆ្នាំ ២០១៧

ស្ថិតិសេចក្តីសិល្បៈស្តីពី កំណត់ ខ្នាត ឃុំ ភូមិ ក្រុង ខេត្ត ប្រទេស កម្ពុជា

No	ID	X	Y
1	A	352916	1165623
2	B	352973	1165624
3	C	353118	1165548
4	D	353328	1165347
5	E	353350	1165265
6	F	353350	1164700
7	G	353483	1164836
8	H	353463	1164881
9	I	353566	1165011
10	J	353748	1164781
11	K	353714	1164754
12	L	353565	1164492
13	M	353565	1163314
14	N	352698	1163310
15	O	352703	1164598
16	P	352290	1164594
17	Q	352297	1164615



ផែនទី និងនិយាមកាសៈ ជាឯកសារ
 ក្របនឹងលិខិតលេខ: ១៤៧/១៧ គ.ក.ប.ក.ប.ក
 ចុះថ្ងៃទី ២៤ ខែ ០១ ឆ្នាំ ២០១៧



ស្ថាប័នសម្រាប់
 ស្ថាប័នសម្រាប់

ចំណុចនិយាមកាសៈ ប្រទេសកម្ពុជា
 តំបន់គ្រប់គ្រងជាតិប្រទេសកម្ពុជា
 តំបន់ស្រុកកំណត់តំបន់គ្រប់គ្រង
 ជាតិប្រទេសកម្ពុជា



1:10,000

WGS_1984_UTM_Zone_48N



Meters