



ព្រះរាជាណាចក្រកម្ពុជា

ជាតិ សាសនា ព្រះមហាក្សត្រ

រាជរដ្ឋាភិបាលកម្ពុជា

លេខ: ១២៦ អនក្រ.បក

**អនុក្រឹត្យ
ស្តីពី**

**ការកាត់ដីទំហំ ៣២៥,០០៨០ ហិកតា នៅស្រុកឈូក ខេត្តកំពត ចេញពីដីគម្របព្រៃឈើ
ឆ្នាំ២០០២ និងធ្វើអនុបយោគជាដីឯកជនរបស់រដ្ឋ សម្រាប់ប្រទានកម្មជាតិសិទ្ធិជូន
យោធិនសមាហរណកម្មព្រមទាំងគ្រួសារ នៃកងពលតូច លេខ ៣១ បញ្ជាការរដ្ឋានកងទ័ព
លើខតិកចំនួន ៦៧ គ្រួសារ និងមួយចំណែកអ្នករុករានជាដីសាធារណៈរបស់រដ្ឋ**

រាជរដ្ឋាភិបាល

- បានឃើញរដ្ឋធម្មនុញ្ញនៃព្រះរាជាណាចក្រកម្ពុជា
- បានឃើញព្រះរាជក្រមលេខ០២/នស/៩៤ ចុះថ្ងៃទី២០ ខែកក្កដា ឆ្នាំ១៩៩៤ ដែលប្រកាសឱ្យប្រើច្បាប់ស្តីពី
ការរៀបចំនិងការប្រព្រឹត្តទៅនៃគណៈរដ្ឋមន្ត្រី
- បានឃើញព្រះរាជក្រមលេខ នស/រកម/០៦៩៩/០៩ ចុះថ្ងៃទី២៣ ខែមិថុនា ឆ្នាំ១៩៩៩ ដែលប្រកាសឱ្យប្រើ
ច្បាប់ស្តីពីការបង្កើតក្រសួងរៀបចំដែនដី នគរូបនីយកម្ម និងសំណង់
- បានឃើញព្រះរាជក្រមលេខ នស/រកម/០១៩៦/១៣ ចុះថ្ងៃទី២៤ ខែមករា ឆ្នាំ១៩៩៦ ដែលប្រកាសឱ្យ ប្រើ
ច្បាប់ ស្តីពីការបង្កើតក្រសួងកសិកម្ម រុក្ខាប្រមាញ់ និងនេសាទ
- បានឃើញព្រះរាជក្រមលេខ នស/រកម/០៨០១/១៤ ចុះថ្ងៃទី៣០ ខែសីហា ឆ្នាំ២០០១ ដែលប្រកាសឱ្យប្រើ
ច្បាប់ភូមិបាល
- បានឃើញព្រះរាជក្រមលេខ នស/រកម/០៨០២/០១៦ ចុះថ្ងៃទី៣១ ខែសីហា ឆ្នាំ២០០២ ដែលប្រកាសឱ្យ
ប្រើច្បាប់ស្តីពីព្រៃឈើ
- បានឃើញព្រះរាជក្រឹត្យលេខ នស/រកត/០៩១៣/៩០៣ ចុះថ្ងៃទី២៤ ខែកញ្ញា ឆ្នាំ២០១៣ ស្តីពីការតែងតាំង
រាជរដ្ឋាភិបាលនៃព្រះរាជាណាចក្រកម្ពុជា

- បានឃើញព្រះរាជក្រឹត្យលេខ នស/រកត/០៤១៦/៣៦៨ ចុះថ្ងៃទី ០៤ ខែមេសា ឆ្នាំ ២០១៦ ស្តីពីការកែសម្រួលសមាសភាពរាជរដ្ឋាភិបាល
- បានឃើញព្រះរាជក្រឹត្យលេខនស/រកត/០៨០៦/៣៣៩ ចុះថ្ងៃទី០៣ ខែសីហា ឆ្នាំ២០០៦ ស្តីពីគោលការណ៍ និងបញ្ញត្តិអន្តរកាលនៃការធ្វើអនុបយោគទ្រព្យសម្បត្តិសាធារណៈរបស់រដ្ឋនិងរបស់នីតិបុគ្គលសាធារណៈ
- បានឃើញព្រះរាជក្រឹត្យចុះថ្ងៃទី ០១ ខែ វិច្ឆិកា ឆ្នាំ ១៩៩៣ ស្តីពីការបង្កើត និងកំណត់តំបន់ការពារធម្មជាតិ
- បានឃើញអនុក្រឹត្យលេខ៦២ អនក្រ.បក ចុះថ្ងៃទី២០ ខែកក្កដា ឆ្នាំ១៩៩៩ ស្តីពីការរៀបចំ និងការប្រព្រឹត្តទៅរបស់ក្រសួងរៀបចំដែនដី នគរូបនីយកម្ម និងសំណង់
- បានឃើញអនុក្រឹត្យលេខ ១៧ អនក្រ.បក ចុះថ្ងៃទី០៧ ខែមេសា ឆ្នាំ២០០០ ស្តីពីការរៀបចំ និងការប្រព្រឹត្តទៅរបស់ក្រសួងកសិកម្ម រុក្ខាប្រមាញ់ និងនេសាទ
- បានឃើញអនុក្រឹត្យលេខ ៥៥ អនក្រ.បក ចុះថ្ងៃទី០៤ ខែឧសភា ឆ្នាំ២០១៥ ស្តីពីការរៀបចំ និងការប្រព្រឹត្តទៅរបស់ក្រសួងបរិស្ថាន
- បានឃើញអនុក្រឹត្យលេខ ១១៨ អនក្រ.បក ចុះថ្ងៃទី០៧ ខែតុលា ឆ្នាំ២០០៥ ស្តីពីការគ្រប់គ្រងដីរដ្ឋ
- បានឃើញអនុក្រឹត្យលេខ១៤៦ អនក្រ.បកចុះថ្ងៃទី២៧ខែធ្នូ ឆ្នាំ២០០៥ ស្តីពីសម្បទានដីសេដ្ឋកិច្ច
- បានឃើញសារាចរលេខ ០២ សរ ចុះថ្ងៃទី២៦ ខែកុម្ភៈ ឆ្នាំ២០០៧ ស្តីពីការកាន់កាប់ដីរដ្ឋដោយខុសច្បាប់
- លិខិតលេខ ១៣៦/១៧ ល.ស ចុះថ្ងៃទី១៥ ខែមីនា ឆ្នាំ២០១៧ របស់គណៈកម្មាធិការគ្រប់គ្រងដីរដ្ឋខេត្តកំពត
- លិខិតលេខ ១០៦០ ជនស/អសក ចុះថ្ងៃទី ២៨ ខែ មេសា ឆ្នាំ ២០១៧ របស់ក្រសួងរៀបចំដែនដី នគរូបនីយកម្ម និងសំណង់
- លិខិតលេខ ៤៦៦៣ កសក ចុះថ្ងៃទី ០៥ ខែ មិថុនា ឆ្នាំ ២០១៧ របស់ក្រសួងកសិកម្ម រុក្ខាប្រមាញ់ និងនេសាទ
- យោងតាមសំណើរបស់រដ្ឋមន្ត្រីក្រសួងរៀបចំដែនដី នគរូបនីយកម្ម និងសំណង់

សម្រេច

មាត្រា ១ : ត្រូវបានកាត់ផ្ទៃដីទំហំ ៣២៥,០០៨០ ហិកតា ចេញពីដីគម្របព្រៃឈើឆ្នាំ ២០០២ និងធ្វើអនុបយោគជាដីឯកជនរបស់រដ្ឋ សម្រាប់ប្រទានកម្មជាកម្មសិទ្ធិជូនយោធិនសមាហរណកម្មព្រមទាំងគ្រួសារ នៃកងពលតូច លេខ ៣១ បញ្ជាការដ្ឋានកងទ័ពជើងទឹកចំនួន ៦៧ គ្រួសារ ទំហំ ៣១៣,១៦៨៩ ហិកតា និងផ្ទៃដីទំហំ ១១,៨៣៩១ ហិកតា រក្សាទុកជាដីសាធារណៈរបស់រដ្ឋ នៅភូមិព្រៃពាយ ឃុំត្រពាំងភ្នំ ស្រុកឈូក ខេត្តកំពត តាមប្រព័ន្ធកូអរដោណេ Project UTM Zone 48N Datum WGS 1984 និងមាននិយាមកាដូចកំណត់ក្នុងផែនទីឧបសម្ព័ន្ធ នៃអនុក្រឹត្យនេះ ។

មាត្រា ២ : ត្រូវបានប្រគល់អាណត្តិកាន់កាប់ និងបែងចែកដីឯកជនរបស់រដ្ឋដូចមានចែងក្នុងមាត្រា១ ជូនគណៈកម្មាធិការគ្រប់គ្រងដីរដ្ឋខេត្តកំពត ដើម្បីធ្វើការគ្រប់គ្រងនិងប្រទានកម្មជាកម្មសិទ្ធិឯកជនជូនយោធិនសមាហរណកម្មព្រមទាំងគ្រួសារ នៃកងពលតូចលេខ ៣១ បញ្ជាការដ្ឋានកងទ័ពជើងទឹក នៅភូមិព្រៃពាយ ឃុំត្រពាំងភ្នំ ស្រុកឈូក ខេត្តកំពត ។

មាត្រា ៣ : ក្នុងពេលដំណើរការវាស់វែង និងបែងចែកជាក់ស្តែងគណៈកម្មាធិការគ្រប់គ្រងដីរដ្ឋខេត្តកំពតត្រូវកាត់ចេញនូវចំណែកដីមួយចំនួនសមស្រប ដើម្បីរក្សាទុកសម្រាប់បម្រើផលប្រយោជន៍សាធារណៈ ជាអាទិ៍ការអភិវឌ្ឍហេដ្ឋារចនាសម្ព័ន្ធរូបវន្ត និងសង្គម នៅក្នុងមូលដ្ឋាន ។

មាត្រា ៤ : បទប្បញ្ញត្តិទាំងឡាយណា ដែលផ្ទុយនឹងអនុក្រឹត្យនេះ ត្រូវទុកជានិរាករណ៍ ។

មាត្រា ៥ : រដ្ឋមន្ត្រីទទួលបន្ទុកទីស្តីការគណៈរដ្ឋមន្ត្រី រដ្ឋមន្ត្រីក្រសួងមហាផ្ទៃ រដ្ឋមន្ត្រីក្រសួងសេដ្ឋកិច្ច និងហិរញ្ញវត្ថុ រដ្ឋមន្ត្រីក្រសួងរៀបចំដែនដី នគរូបនីយកម្ម និងសំណង់ រដ្ឋមន្ត្រីក្រសួងបរិស្ថាន រដ្ឋមន្ត្រីក្រសួងកសិកម្ម រុក្ខាប្រមាញ់ និងនេសាទ រដ្ឋមន្ត្រីគ្រប់គ្រង ប្រធានគ្រប់ស្ថាប័នពាក់ព័ន្ធ និងអភិបាលនៃគណៈអភិបាលខេត្តកំពត ត្រូវអនុវត្តអនុក្រឹត្យនេះចាប់ពីថ្ងៃចុះហត្ថលេខាតទៅ ។

ធ្វើនៅរាជធានីភ្នំពេញ ថ្ងៃទី០៣ ខែសីហា ឆ្នាំ ២០១៧

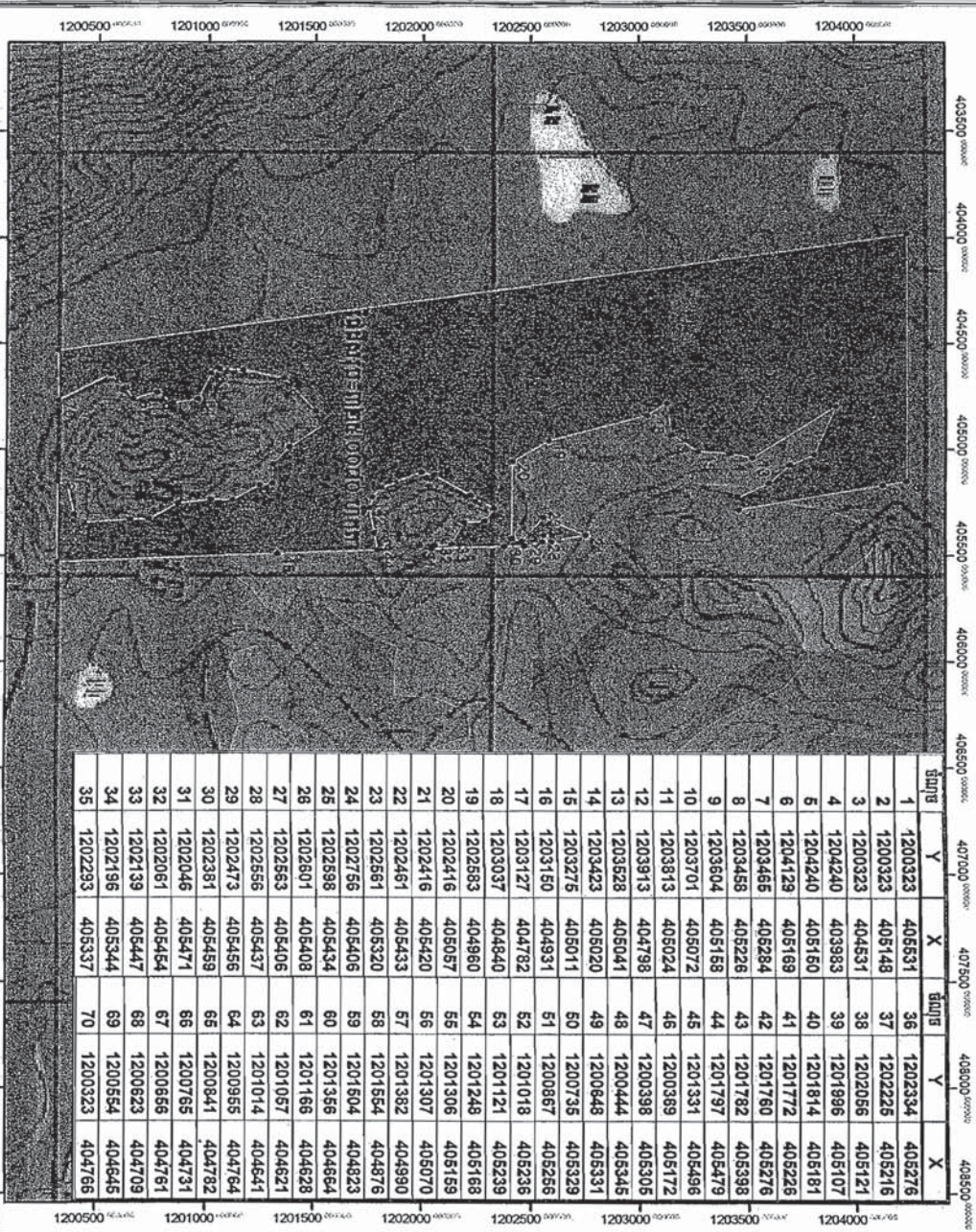


សម្តេចអគ្គមហាសេនាបតីតេជោ ហ៊ុន សែន

កន្លែងទទួល៖

- ក្រសួងព្រះបរមរាជវាំង
- អគ្គលេខាធិការដ្ឋានក្រុមប្រឹក្សាធម្មនុញ្ញ
- អគ្គលេខាធិការដ្ឋានព្រឹទ្ធសភា
- អគ្គលេខាធិការដ្ឋានរដ្ឋសភា
- អគ្គលេខាធិការ រាជរដ្ឋាភិបាល
- អគ្គលេខាធិការដ្ឋានក្រុមប្រឹក្សាអភិវឌ្ឍន៍កម្ពុជា
- អគ្គលេខាធិការដ្ឋានអាជ្ញាធរជាតិដោះស្រាយវិវាទដីធ្លី
- ខុទ្ទកាល័យសម្តេចនាយករដ្ឋមន្ត្រី
- ដូចមាត្រា ៥
- រាជកិច្ច
- ឯកសារ-កាលប្បវត្តិ

ឧបសម្ព័ន្ធ នៃអនុក្រឹត្យលេខ ១២៧ នៃស.រក្ស.ស.ជ.ស. ចុះថ្ងៃទី ០៤ ខែ សីហា ឆ្នាំ ២០១៧ ស្តីពីការកាត់ដីទំហំ ៣២៥.០០៨០ ហិកតា នៅភូមិព្រៃពាយ ឃុំត្រពាំងភ្នំ ក្រុងស្រីសោភ័ណ ខេត្តកំពត ចេញពីគម្របព្រៃឈើឆ្នាំ២០០២ ដើម្បីធ្វើអនុបយោគ ជាដីឯកជនរបស់រដ្ឋ សម្រាប់ធ្វើប្រទានកម្មដាក់កម្មសិទ្ធិសម្របជាតលរដ្ឋ ៦៧ គ្រួសារ កាន់កាប់ដីដុះដាំកំស្កួង និងក្បាចកម្មយន្តឈើដាំដីសាចារណៈរបស់រដ្ឋ



ល.រ	Y	X	ផ្ទៃក្រឡា (ម ^២)	Y	X
1	1200323	405631	36	1202334	405276
2	1200323	405148	37	1202225	405216
3	1200323	404531	38	1202056	405121
4	1204240	403983	39	1201986	405107
5	1204240	405160	40	1201814	405181
6	1204129	405169	41	1201772	405226
7	1203465	405284	42	1201760	405276
8	1203458	405228	43	1201782	405398
9	1203604	405158	44	1201797	405479
10	1203701	405072	45	1201331	405496
11	1203913	405024	46	1200389	405172
12	1203913	404798	47	1200398	405305
13	1203828	405041	48	1200444	405345
14	1203423	405020	49	1200848	405331
15	1203275	405011	50	1200735	405329
16	1203150	404931	51	1200867	405256
17	1203127	404782	52	1201018	405236
18	1203037	404840	53	1201121	405239
19	1202883	404960	54	1201248	405168
20	1202416	405057	55	1201306	405159
21	1202416	405420	56	1201307	405070
22	1202461	405433	57	1201382	404990
23	1202561	405320	58	1201554	404876
24	1202756	405406	59	1201504	404823
25	1202898	405434	60	1201356	404664
26	1202801	405408	61	1201166	404628
27	1202563	405406	62	1201057	404621
28	1202556	405437	63	1201014	404641
29	1202473	405456	64	1200955	404764
30	1202381	405459	65	1200841	404782
31	1202046	405471	66	1200765	404731
32	1202061	405454	67	1200666	404761
33	1202139	405447	68	1200623	404709
34	1202196	405344	69	1200554	404645
35	1202293	405337	70	1200323	404766

សញ្ញាសម្គាល់

- ភូមិ
- ឃុំ
- ◆ ឆ្នាំង
- ▨ ព្រំប្រទល់ដីកាត់ចេញចំនួនសរុប ៣២៥.០០៨០ ហិកតា
- ▲ ចំនុចគោល
- ការធ្វើប្រទានកម្មដីសម្របជាតលរដ្ឋចំនួន ៣១៣.១៦៨៨ ហិកតា
- រក្សាទុកដីសាចារណៈរបស់រដ្ឋចំនួន ១១.៨៣៩២ ហិកតា
- ភ្នំ
- ផ្លូវ

ផែនទីខេត្តកំពត

ចំនួនគម្របព្រៃឈើ២០០២

● ព្រៃស្រោង

■ ព្រៃរកាំរក្សាសត្វ

■ ព្រៃឈ្មោះ

■ ដីធានគម្របព្រៃ

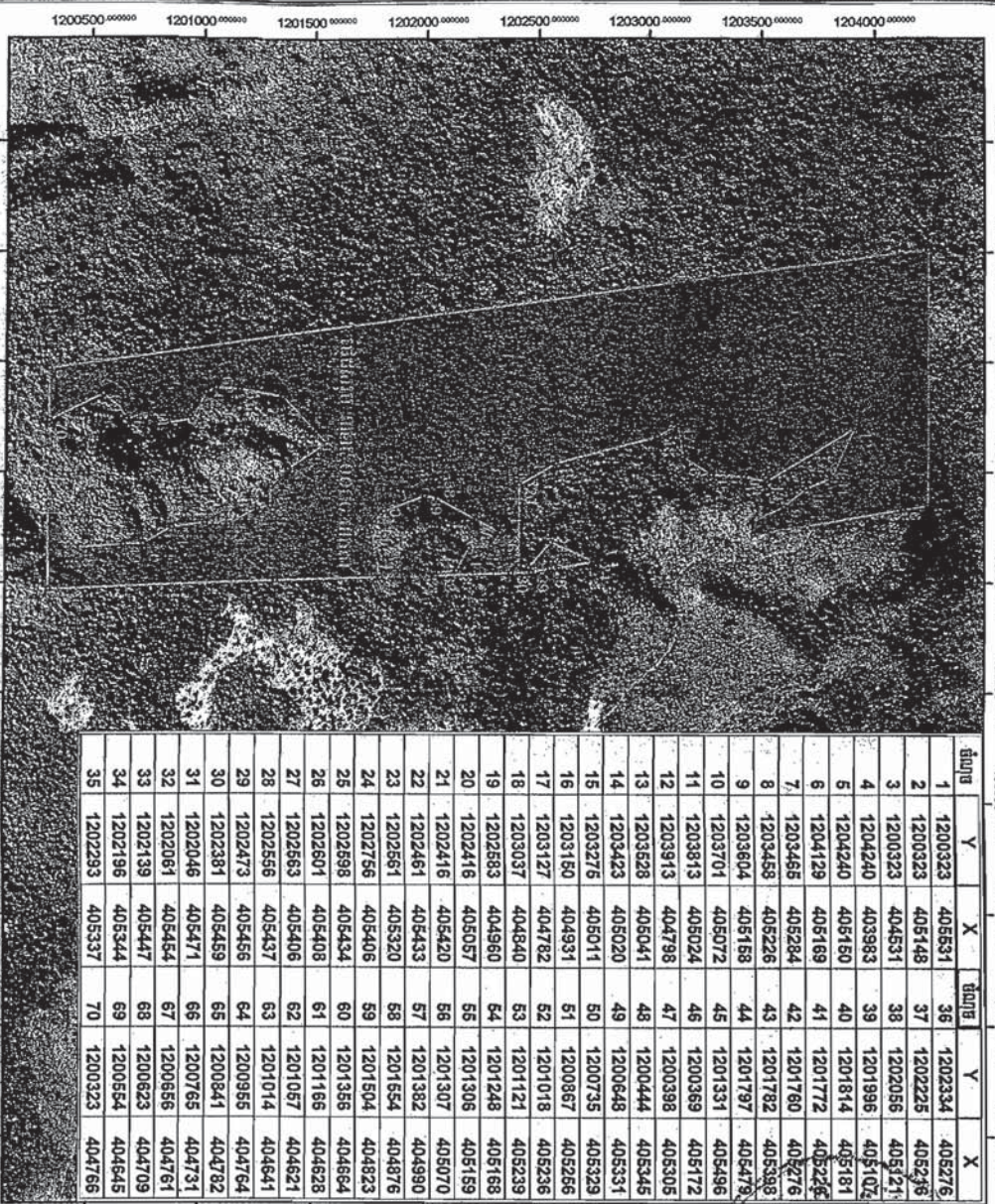
Coordinate System Projection UTM
Zone 48N Map Datum: WGS84

មាត្រដ្ឋាន 1:20,000

0 262.5 525 1,050 1,575 2,100 Meters

ឧបសម្ព័ន្ធ នៃអនុក្រឹត្យលេខ...១២៧...នៃក្រសួង...
 កាត់ដីចំហ័ ៣២៥.០០៨០ ហិកតា នៅភូមិព្រៃពាយ ឃុំព្រៃពាយស្រី ស្រុកលូក ខេត្តកំពត ចេញពីគម្របប្រពៃណីឆ្នាំ២០០២ ដើម្បី
 ធ្វើអនុបាយាត ជាដីឯកជនរបស់រដ្ឋ សម្រាប់ធ្វើប្រទានកម្មដាក់ម្ចាស់ដីដូចប្រជាពលរដ្ឋ ៦៧ គ្រួសារ កាន់កាប់ដីដូចតទៅខាងក្រោម

និរក្សទុកមួយចំណែកជាដីសាធារណៈរបស់រដ្ឋ



ចំនាត់	Y	X	ចំនាត់	Y	X
1	1200323	405531	36	1202334	405276
2	1200323	405148	37	1202225	405298
3	1200323	404531	38	1202056	405211
4	1204240	403983	39	1201996	405102
5	1204240	405150	40	1201814	405181
6	1204129	405169	41	1201772	405226
7	1203455	405284	42	1201760	405276
8	1203458	405226	43	1201782	405398
9	1203604	405158	44	1201797	405479
10	1203701	405072	45	1201331	405496
11	1203813	405024	46	1200369	405172
12	1203913	404798	47	1200398	405305
13	1203458	405041	48	1200444	405345
14	1203423	405020	49	1200648	405331
15	1203275	405011	50	1200735	405329
16	1203150	404931	51	1200867	405256
17	1203127	404782	52	1201018	405236
18	1203037	404840	53	1201121	405239
19	1202583	404960	54	1201248	405168
20	1202416	405057	55	1201306	405159
21	1202416	405420	56	1201307	405070
22	1202461	405433	57	1201382	404990
23	1202561	405320	58	1201554	404876
24	1202756	405406	59	1201504	404823
25	1202598	405434	60	1201356	404864
26	1202601	405408	61	1201166	404628
27	1202563	405406	62	1201057	404621
28	1202556	405437	63	1201014	404641
29	1202473	405456	64	1200955	404764
30	1202381	405459	65	1200841	404782
31	1202046	405471	66	1200765	404731
32	1202061	405454	67	1200656	404761
33	1202139	405447	68	1200623	404709
34	1202196	405344	69	1200554	404645
35	1202293	405337	70	1200323	404766

ភ្នំពេញ ថ្ងៃទី ១៤ ខែ ឧសភា ឆ្នាំ ២០១៧
 រាស័រដៃ ដោយប្រើឧបករណ៍ GPS MAP 62s



អ្នករាស័រដៃ
Handwritten signature
 លេខ ១៤៤៧ ផ្នែក ទាន់
 បានឃើញ និងពិនិត្យត្រឹមត្រូវ



ក្រសួងព្រះបរមរាជវាំង
 បានទទួលប្រទានកម្មស្របច្បាប់សំណង់ និងសុរិយាដី ខេត្តកំពត
 លេខ ១៣៧/១៧ ថ្ងៃទី ១៤ ខែ ឧសភា ឆ្នាំ ២០១៧

បានឃើញ និងឯកភាព
 កំពត ថ្ងៃទី ១៤ ខែ ឧសភា ឆ្នាំ ២០១៧



អភិបាលរាជធានី
 បានទទួលប្រទានកម្មស្របច្បាប់សំណង់ និងសុរិយាដី ខេត្តកំពត
 លេខ ១៣៧/១៧ ថ្ងៃទី ១៤ ខែ ឧសភា ឆ្នាំ ២០១៧