



ព្រះរាជាណាចក្រកម្ពុជា

រាជរដ្ឋាភិបាលកម្ពុជា

ជាតិ សាសនា ព្រះមហាក្សត្រ

លេខ: ៥៧/អនក្រ.បក

អនុក្រឹត្យ

ស្តីពី

ការកាត់ដីសរុបទំហំ ១ ៥៧០,៨១ ហិកតា នៅស្រុកកំពង់សីលា ខេត្តព្រះសីហនុ ក្នុងនោះ:
(១) ដីឧទ្យានជាតិព្រះមុនីវង្ស "មូកគោ" (២) ដីគម្របព្រៃឈើឆ្នាំ ២០០២ និង
ធ្វើអនុបយោគជាដីឯកជនរបស់រដ្ឋ សម្រាប់ធ្វើប្រទានកម្មជាតិកម្មសិទ្ធិជូនប្រជាពលរដ្ឋ
ចំនួន ៣៥៥ គ្រួសារ និងមួយចំណែកអក្សាទុកជាដីសាធារណៈរបស់រដ្ឋ ព្រមទាំងផ្តល់សិទ្ធិ
ជាកម្មសិទ្ធិលើក្បាលដី

រាជរដ្ឋាភិបាល

- បានឃើញរដ្ឋធម្មនុញ្ញនៃព្រះរាជាណាចក្រកម្ពុជា
- បានឃើញព្រះរាជក្រម លេខ ០២/នស/៩៤ ចុះថ្ងៃទី ២០ ខែ កក្កដា ឆ្នាំ ១៩៩៤ ដែលប្រកាសឱ្យប្រើច្បាប់ស្តីពីការរៀបចំ និងការប្រព្រឹត្តទៅនៃគណៈរដ្ឋមន្ត្រី
- បានឃើញព្រះរាជក្រមលេខ នស/រកម/០៦៩៩/០៩ ចុះថ្ងៃទី ២៣ ខែ មិថុនា ឆ្នាំ ១៩៩៩ ដែលប្រកាសឱ្យប្រើច្បាប់ស្តីពីការបង្កើតក្រសួងរៀបចំដែនដី នគរូបនីយកម្ម និងសំណង់
- បានឃើញព្រះរាជក្រមលេខ នស/រកម/០១៩៦/១៣ ចុះថ្ងៃទី២៤ ខែមករា ឆ្នាំ១៩៩៦ ដែលប្រកាសឱ្យ ប្រើច្បាប់ ស្តីពីការបង្កើតក្រសួងកសិកម្ម រុក្ខាប្រមាញ់ និងនេសាទ
- បានឃើញព្រះរាជក្រមលេខ នស/រកម/០៨០១/១៤ ចុះថ្ងៃទី៣០ ខែសីហា ឆ្នាំ២០០១ ដែលប្រកាសឱ្យប្រើច្បាប់ភូមិបាល
- បានឃើញព្រះរាជក្រមលេខ នស/រកម/០៨០២/០១៦ ចុះថ្ងៃទី៣១ ខែសីហា ឆ្នាំ២០០២ ដែលប្រកាសឱ្យប្រើច្បាប់ស្តីពីព្រៃឈើ
- បានឃើញព្រះរាជក្រឹត្យលេខ នស/រកត/០៩១៣/៩០៣ ចុះថ្ងៃទី ២៤ ខែ កញ្ញា ឆ្នាំ២០១៣ ស្តីពីការតែងតាំងរាជរដ្ឋាភិបាល នៃព្រះរាជាណាចក្រកម្ពុជា
- បានឃើញព្រះរាជក្រឹត្យលេខ នស/រកត/០៤១៦/៣៦៨ ចុះថ្ងៃទី ០៤ ខែ មេសា ឆ្នាំ ២០១៦ ស្តីពីការកែសម្រួលសមាសភាពរាជរដ្ឋាភិបាល នៃព្រះរាជាណាចក្រកម្ពុជា

- បានឃើញព្រះរាជក្រឹត្យលេខនស/រកត/០៨០៦/៣៣៩ ចុះថ្ងៃទី០៣ ខែសីហា ឆ្នាំ២០០៦ ស្តីពីគោលការណ៍ និងបញ្ញត្តិអន្តរកាលនៃការធ្វើអនុបយោគទ្រព្យសម្បត្តិសាធារណៈរបស់រដ្ឋនិងរបស់នីតិបុគ្គលសាធារណៈ
- បានឃើញព្រះរាជក្រឹត្យចុះថ្ងៃទី ០១ ខែ វិច្ឆិកា ឆ្នាំ ១៩៩៣ ស្តីពីការបង្កើត និងកំណត់តំបន់ការពារធម្មជាតិ
- បានឃើញអនុក្រឹត្យលេខ៦២ អនក្រ.បក ចុះថ្ងៃទី២០ ខែកក្កដា ឆ្នាំ១៩៩៩ ស្តីពីការរៀបចំ និងការប្រព្រឹត្តទៅរបស់ក្រសួងរៀបចំដែនដី នគរូបនីយកម្ម និងសំណង់
- បានឃើញអនុក្រឹត្យលេខ ១៧ អនក្រ.បក ចុះថ្ងៃទី០៧ ខែមេសា ឆ្នាំ២០០០ ស្តីពីការរៀបចំ និងការប្រព្រឹត្តទៅរបស់ក្រសួងកសិកម្ម រុក្ខាប្រមាញ់ និងនេសាទ
- បានឃើញអនុក្រឹត្យលេខ ៥៥ អនក្រ.បក ចុះថ្ងៃទី០៤ ខែឧសភា ឆ្នាំ២០១៥ ស្តីពីការរៀបចំ និងការប្រព្រឹត្តទៅរបស់ក្រសួងបរិស្ថាន
- បានឃើញអនុក្រឹត្យលេខ ១១៨ អនក្រ.បក ចុះថ្ងៃទី០៧ ខែតុលា ឆ្នាំ២០០៥ ស្តីពីការគ្រប់គ្រងដីរដ្ឋ
- បានឃើញអនុក្រឹត្យលេខ១៤៦ អនក្រ.បកចុះថ្ងៃទី២៧ខែធ្នូ ឆ្នាំ២០០៥ ស្តីពីសម្បទានដីសេដ្ឋកិច្ច
- បានឃើញសារពរលេខ ០២ សរ ចុះថ្ងៃទី២៦ ខែកុម្ភៈ ឆ្នាំ២០០៧ ស្តីពីការកាន់កាប់ដីរដ្ឋដោយខុសច្បាប់
- លិខិតលេខ ១៨៥/១៦ ល.ស ចុះថ្ងៃទី ០៩ ខែមិថុនា ឆ្នាំ២០១៦ របស់គណៈកម្មាធិការគ្រប់គ្រងដីរដ្ឋខេត្តព្រះសីហនុ
- លិខិតលេខ ១៨៨/១៦ ល.សចុះថ្ងៃទី ០៩ ខែមិថុនា ឆ្នាំ២០១៦ របស់គណៈកម្មាធិការគ្រប់គ្រងដីរដ្ឋខេត្តព្រះសីហនុ
- លិខិតលេខ ៦៨៧២ កសក ចុះថ្ងៃទី ១៧ ខែ សីហា ឆ្នាំ ២០១៦ របស់ក្រសួងកសិកម្ម រុក្ខាប្រមាញ់ និងនេសាទ
- លិខិតលេខ ០៧៨ សជណ ប.ស្ត ចុះថ្ងៃទី ៣០ ខែ មករា ឆ្នាំ ២០១៧ របស់ក្រសួងបរិស្ថាន
- យោងតាមសំណើរបស់រដ្ឋមន្ត្រីក្រសួងរៀបចំដែនដី នគរូបនីយកម្ម និងសំណង់

សម្រេច

មាត្រា ១: ត្រូវបានកាត់ផ្ទៃដីសរុបទំហំ ១ ៥៧០,៨១ ហិកតា ក្នុងនោះ (១) ទំហំ ៥៤,៣៥ ហិកតា ចេញពីដីឧទ្យានជាតិព្រះមុនីវង្ស "បូកគោ" ដែលកំណត់ដោយព្រះរាជក្រឹត្យលេខ នស/រកត/០៤១៧/៣៧៦ ចុះថ្ងៃទី ២០ ខែមេសា ឆ្នាំ ២០១៧ (២) ទំហំ ១ ៥១៦,៤៦ ហិកតា ចេញពីដីគម្របព្រៃឈើឆ្នាំ២០០២ និងធ្វើអនុបយោគជាដីឯកជនរបស់រដ្ឋ សម្រាប់ប្រទានកម្មជាម្ចាស់សិទ្ធិជូនប្រជាពលរដ្ឋដែលបានកាន់កាប់ដាំដុះជាក់ស្តែងទំហំ ១ ៤០០,៣០ ហិកតា និងផ្ទៃដីទំហំ ១៧០,៥១ ហិកតា រក្សាទុកជាដីសាធារណៈរបស់រដ្ឋ នៅភូមិស្ទឹងប្រាល ឃុំអូរចាក់រទេះ ស្រុកកំពង់សីលា ខេត្តព្រះសីហនុ តាមប្រព័ន្ធកូអរដោណេ Project UTM Zone 48N Datum WGS 1984 និងមាននិយាមកាដូចកំណត់ក្នុងផែនទីឧបសម្ព័ន្ធ នៃអនុក្រឹត្យនេះ ។

មាត្រា ២: ត្រូវបានប្រគល់អាណត្តិកាន់កាប់ និងបែងចែកដីឯកជនរបស់រដ្ឋដូចមានចែងក្នុងមាត្រា ១ ជូនគណៈកម្មាធិការគ្រប់គ្រងដីរដ្ឋខេត្តព្រះសីហនុ ដើម្បីធ្វើការគ្រប់គ្រង និងប្រទានកម្មជាម្ចាស់សិទ្ធិឯកជនជូនប្រជាពលរដ្ឋចំនួន ៣៥៥ គ្រួសារ នៅភូមិស្ទឹងប្រាល ឃុំអូរចាក់រទេះ ស្រុកកំពង់សីលា ខេត្តព្រះសីហនុ ។

មាត្រា ៣: ផ្តល់សិទ្ធិជាកម្មសិទ្ធិឯកជន ចំនួន ៤១០ ក្បាលដី ជូនប្រជាពលរដ្ឋ ៣៥៥ គ្រួសារ នៅ ភូមិស្ទឹងព្រាល ឃុំអូរចាក់រទេះ ស្រុកកំពង់សីលា ខេត្តព្រះសីហនុ ។

មាត្រា ៤: ក្នុងពេលដំណើរការវាស់វែង និងបែងចែកដាក់ស្តែង គណៈកម្មាធិការគ្រប់គ្រងដីរដ្ឋខេត្តព្រះសីហនុ ត្រូវ កាត់ចេញនូវចំណែកដីមួយចំនួនសមស្រប ដើម្បីរក្សាទុកសម្រាប់បម្រើផលប្រយោជន៍សាធារណៈ ជាអាទិ៍ ការអភិវឌ្ឍហេដ្ឋារចនាសម្ព័ន្ធរូបវន្ត និងសង្គម នៅក្នុងមូលដ្ឋាន ។

មាត្រា ៥: បទប្បញ្ញត្តិទាំងឡាយណា ដែលផ្ទុយនឹងអនុក្រឹត្យនេះ ត្រូវទុកជានិរាករណ៍ ។

មាត្រា ៦: រដ្ឋមន្ត្រីទទួលបន្ទុកទីស្តីការគណៈរដ្ឋមន្ត្រី រដ្ឋមន្ត្រី រដ្ឋមន្ត្រីក្រសួងមហាផ្ទៃ រដ្ឋមន្ត្រីក្រសួងសេដ្ឋកិច្ច និងហិរញ្ញ វត្ថុ រដ្ឋមន្ត្រីក្រសួងរៀបចំដែនដី នគរូបនីយកម្ម និងសំណង់ រដ្ឋមន្ត្រីក្រសួងបរិស្ថាន រដ្ឋមន្ត្រីក្រសួងកសិកម្ម រុក្ខា ប្រមាញ់ និងនេសាទ រដ្ឋមន្ត្រីគ្រប់គ្រង ប្រធានគ្រប់ស្ថាប័នពាក់ព័ន្ធ និងអភិបាលនៃគណៈអភិបាលខេត្តព្រះ សីហនុ ត្រូវអនុវត្តអនុក្រឹត្យនេះចាប់ពីថ្ងៃចុះហត្ថលេខាតទៅ ។

ធ្វើនៅរាជធានីភ្នំពេញ ថ្ងៃទី ២៤ ខែ មេសា ឆ្នាំ ២០១៧

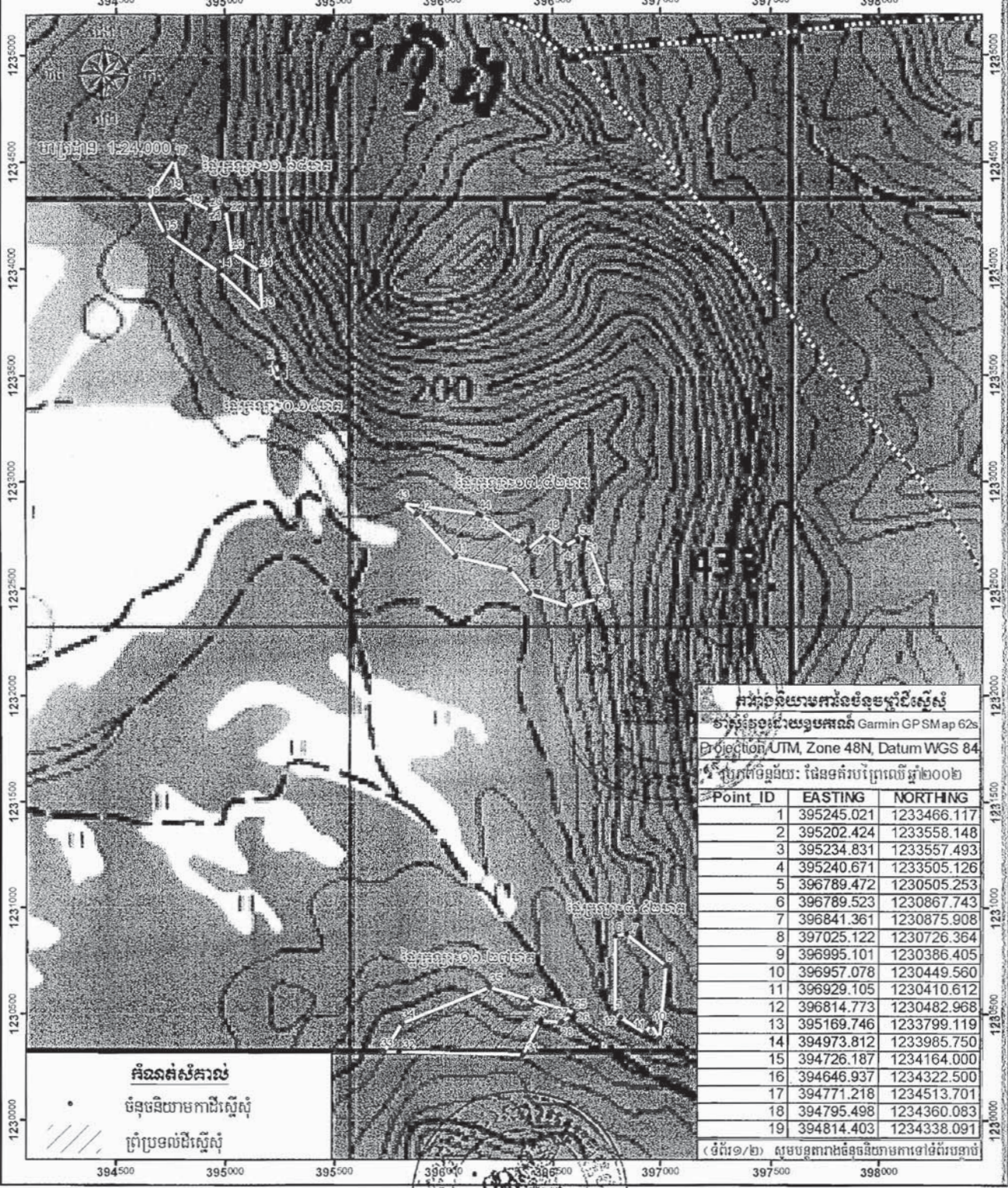


សម្តេចអគ្គមហាសេនាបតីតេជោ ហ៊ុន សែន

- កន្លែងទទួល ៖**
- ក្រសួងព្រះបរមរាជវាំង
 - អគ្គលេខាធិការដ្ឋានក្រុមប្រឹក្សាធម្មនុញ្ញ
 - អគ្គលេខាធិការដ្ឋានព្រឹទ្ធសភា
 - អគ្គលេខាធិការដ្ឋានរដ្ឋសភា
 - អគ្គលេខាធិការ រាជរដ្ឋាភិបាល
 - អគ្គលេខាធិការដ្ឋានក្រុមប្រឹក្សាអភិវឌ្ឍន៍កម្ពុជា
 - អគ្គលេខាធិការដ្ឋានអាជ្ញាធរជាតិដោះស្រាយវិវាទដីធ្លី
 - ខុទ្ទកាល័យសម្តេចនាយករដ្ឋមន្ត្រី
 - ដូចមាត្រា ៦
 - រាជកិច្ច
 - ឯកសារកាលប្បវត្តិ

ផែនទីប្រមូលផ្តុំទិន្នន័យ...០២...នៃអនុក្រឹត្យលេខ...៤...ស.ស.ន/ស.ជ.ក.....ចុះថ្ងៃទី១៤ ខែសីហា ឆ្នាំ២០១៧ ស្តីពីការកាត់ដី
 ដី ៥៤.៣៤ហិកតា ចេញពីដីឧទ្យានជាតិព្រះបាទស៊ីហម្មតកោ និងធ្វើអនុបយោគជាដីឯកជនរបស់រដ្ឋដើម្បីធ្វើប្រធានកម្ម
 ជាកម្មសិទ្ធិជម្រកសត្វព្រៃរដ្ឋចំនួន៣០៦គ្រួសារដែលបានកាត់កាប់ឃើញរួច និងដាំដុះជាដំបូងនៅស្រុកកំពង់សីលា ខេត្តព្រះសីហនុ

(ភូមិសាស្ត្រប្រកាស ប្រាំអូរពាក់កណ្តាល) (ខ)



កងទិន្នន័យកាត់ដីស្នើសុំ

ឧបករណ៍វាស់វែង: Garmin GPSMap 62s

Projection: UTM, Zone 48N, Datum: WGS 84

ស្ថិតិទិន្នន័យ: ផែនទីកាត់ដី ២០០២

Point ID	EASTING	NORTHING
1	395245.021	1233466.117
2	395202.424	1233558.148
3	395234.831	1233557.493
4	395240.671	1233505.126
5	396789.472	1230505.253
6	396789.523	1230867.743
7	396841.361	1230875.908
8	397025.122	1230726.364
9	396995.101	1230386.405
10	396957.078	1230449.560
11	396929.105	1230410.612
12	396814.773	1230482.968
13	395169.746	1233799.119
14	394973.812	1233985.750
15	394726.187	1234164.000
16	394646.937	1234322.500
17	394771.218	1234513.701
18	394795.498	1234360.083
19	394814.403	1234338.091

(ទំព័រ១/២) សូមបញ្ជាក់ទិន្នន័យកាត់ដីទៅដំបូងរាល់



ឧបសម្ព័ន្ធទី.០២..នៃអនុក្រឹត្យលេខ...៤៤...ស.រ.ក...ស.ក...ចុះថ្ងៃទី២៤...ខែសីហា...ឆ្នាំ២០១៧
 ស្តីពីការកាត់ដីទំហំ ៥៤.៣៤ហិកតា នៅស្រុកកំពង់សីលា ខេត្តព្រះសីហនុ បេតិកភ័ណ្ឌជាតិព្រះមុនីវង្សបុរាណ
 និងធ្វើអនុបយោគជាដីឯកជនរបស់រដ្ឋសម្រាប់ធ្វើប្រធានកម្មជាតិស្ថិតិប្រជាពលរដ្ឋ គ្រួសារ
 ពាណិជ្ជកម្មនៃចំណុចព្រំដីស្តីពី (ទំព័រ១២/២)

(១)

តារាងនិយាមការនៃចំណុចព្រំដីស្តីពី		
ទាសវិទ្យាដោយឧបករណ៍ Garmin GPSMap 62s		
Projection UTM, Zone 48N, Datum WGS 84		
Point_ID	EASTING	NORTHING
20	394933.257	1234274.967
21	394987.273	1234297.019
22	395004.023	1234276.506
23	395030.775	1234074.266
24	395159.446	1233989.748
25	396599.997	1230505.307
26	396582.071	1230491.008
27	396538.739	1230464.606
28	396532.386	1230458.986
29	396441.890	1230471.329
30	396434.966	1230457.639
31	396358.152	1230308.924
32	395797.285	1230321.714
33	395728.636	1230323.279
34	395809.831	1230456.112
35	396206.862	1230626.362
36	396396.112	1230568.112
37	396706.713	1232451.982
38	396575.906	1232413.375
39	396390.187	1232475.250
40	396303.531	1232586.750
41	396055.906	1232648.625
42	395882.562	1232846.750
43	395820.419	1232894.250
44	396161.304	1232847.742
45	396174.796	1232841.129
46	396362.877	1232706.540
47	396382.673	1232682.037
48	396472.018	1232755.811
49	396554.823	1232696.084
50	396614.337	1232729.733
51	396655.953	1232732.685
52	396737.435	1232498.324
53	396709.620	1232474.084

