



ព្រះរាជាណាចក្រកម្ពុជា

រាជរដ្ឋាភិបាលកម្ពុជា

ជាតិ សាសនា ព្រះមហាក្សត្រ

លេខ: ២៧០/១៧.០៧.២០១៦



**អនុក្រឹត្យ
ស្តីពី**

ការកាត់ដីទំហំ ១៦៦៤,៤៨ ហិកតា នៅស្រុកព្រៃទាប ខេត្តព្រះសីហនុចេញពីដីកម្របព្រៃឈើឆ្នាំ២០០២ និងធ្វើអនុបយោគជាដីឯកជនរបស់រដ្ឋសម្រាប់ធ្វើប្រទានកម្មជាតិម្តងទៀតប្រជាពលរដ្ឋ និងមួយចំណែកកម្មករកសិករសាធារណៈរបស់រដ្ឋ ព្រមទាំងផ្តល់សិទ្ធិជាកម្មសិទ្ធិលើក្បាលដី

រាជរដ្ឋាភិបាល

- បានឃើញរដ្ឋធម្មនុញ្ញនៃព្រះរាជាណាចក្រកម្ពុជា
- បានឃើញព្រះរាជក្រឹត្យលេខ នស/រកត/០៩១៣/៩០៣ ចុះថ្ងៃទី២៤ ខែកញ្ញា ឆ្នាំ២០១៣ ស្តីពីការតែងតាំងរាជរដ្ឋាភិបាលនៃព្រះរាជាណាចក្រកម្ពុជា
- បានឃើញព្រះរាជក្រឹត្យលេខ នស/រកត/០៤១៦/៣៦៨ ចុះថ្ងៃទី ០៤ ខែមេសា ឆ្នាំ ២០១៦ ស្តីពីការកែសម្រួលសមាសភាពរាជរដ្ឋាភិបាល
- បានឃើញព្រះរាជក្រមលេខ០២/នស/៩៤ ចុះថ្ងៃទី២០ ខែកក្កដា ឆ្នាំ១៩៩៤ ដែលប្រកាសឱ្យប្រើច្បាប់ស្តីពីការរៀបចំនិងការប្រព្រឹត្តទៅនៃគណៈរដ្ឋមន្ត្រី
- បានឃើញព្រះរាជក្រមលេខ នស/រកម/០៦៩៩/០៩ ចុះថ្ងៃទី២៣ ខែមិថុនា ឆ្នាំ១៩៩៩ ដែលប្រកាសឱ្យប្រើច្បាប់ស្តីពីការបង្កើតក្រសួងរៀបចំដែនដី នគរូបនីយកម្ម និងសំណង់
- បានឃើញព្រះរាជក្រមលេខ នស/រកម/០១៩៦/១៣ ចុះថ្ងៃទី២៤ ខែមករា ឆ្នាំ១៩៩៦ ដែលប្រកាសឱ្យប្រើច្បាប់ ស្តីពីការបង្កើតក្រសួងកសិកម្ម រុក្ខាប្រមាញ់ និងនេសាទ
- បានឃើញព្រះរាជក្រមលេខ នស/រកម/០៨០១/១៤ ចុះថ្ងៃទី៣០ ខែសីហា ឆ្នាំ២០០១ ដែលប្រកាសឱ្យប្រើច្បាប់ភូមិបាល
- បានឃើញព្រះរាជក្រមលេខ នស/រកម/០៨០២/០១៦ ចុះថ្ងៃទី៣១ ខែសីហា ឆ្នាំ២០០២ ដែលប្រកាសឱ្យប្រើច្បាប់ស្តីពីព្រៃឈើ

- បានឃើញព្រះរាជក្រឹត្យលេខនស/រកត/០៨០៦/៣៣៩ ចុះថ្ងៃទី០៣ ខែសីហា ឆ្នាំ២០០៦ ស្តីពីគោលការណ៍ និងបញ្ញត្តិអន្តរកាលនៃការធ្វើអនុបយោគទ្រព្យសម្បត្តិសាធារណៈរបស់រដ្ឋនិងរបស់នីតិបុគ្គលសាធារណៈ
- បានឃើញព្រះរាជក្រឹត្យចុះថ្ងៃទី ០១ ខែ វិច្ឆិកា ឆ្នាំ ១៩៩៣ ស្តីពីការបង្កើត និងកំណត់តំបន់ការពារធម្មជាតិ
- បានឃើញអនុក្រឹត្យលេខ៦២ អនក្រ.បក ចុះថ្ងៃទី២០ ខែកក្កដា ឆ្នាំ១៩៩៩ ស្តីពីការរៀបចំ និងការប្រព្រឹត្តទៅ របស់ក្រសួងរៀបចំដែនដី នគរូបនីយកម្ម និងសំណង់
- បានឃើញអនុក្រឹត្យលេខ ១៧ អនក្រ.បក ចុះថ្ងៃទី០៧ ខែមេសា ឆ្នាំ២០០០ ស្តីពីការរៀបចំ និងការប្រព្រឹត្តទៅ របស់ក្រសួងកសិកម្ម រុក្ខាប្រមាញ់ និងនេសាទ
- បានឃើញអនុក្រឹត្យលេខ ៥៥ អនក្រ.បក ចុះថ្ងៃទី០៤ ខែឧសភា ឆ្នាំ២០១៥ ស្តីពីការរៀបចំ និងការប្រព្រឹត្តទៅ របស់ក្រសួងបរិស្ថាន
- បានឃើញអនុក្រឹត្យលេខ ១១៨ អនក្រ.បក ចុះថ្ងៃទី០៧ ខែតុលា ឆ្នាំ២០០៥ ស្តីពីការគ្រប់គ្រងដីរដ្ឋ
- បានឃើញអនុក្រឹត្យលេខ១៤៦ អនក្រ.បកចុះថ្ងៃទី២៧ខែធ្នូ ឆ្នាំ២០០៥ ស្តីពីសម្បទានដីសេដ្ឋកិច្ច
- បានឃើញសារចរលេខ ០២ សរ ចុះថ្ងៃទី២៦ ខែកុម្ភៈ ឆ្នាំ២០០៧ ស្តីពីការកាន់កាប់ដីរដ្ឋដោយខុសច្បាប់
- លិខិតលេខ ៥៩៥៤ កសក ចុះថ្ងៃទី ២១ ខែ កក្កដា ឆ្នាំ ២០១៦ របស់ក្រសួងកសិកម្ម រុក្ខាប្រមាញ់ និងនេសាទ
- យោងតាមសំណើរបស់រដ្ឋមន្ត្រីក្រសួងរៀបចំដែនដី នគរូបនីយកម្ម និងសំណង់

សង្ខេប

មាត្រា ១ : កាត់ផ្តុំដីទំហំ ១៦៦៤ ,៤៨ ហិកតា ចេញពីដីគម្របព្រៃឈើឆ្នាំ ២០០២ និងធ្វើអនុបយោគជាដីឯកជន របស់រដ្ឋ សម្រាប់ប្រទានកម្មជាតិកម្មសិទ្ធិជូនប្រជាពលរដ្ឋដែលបានកាន់កាប់ ប្រើប្រាស់ និងដាំដុះដាក់ស្តែង និងមួយ ចំណែករក្សាទុកជាដីសាធារណៈរបស់រដ្ឋ នៅភូមិត្រពាំងមូល ឃុំជើងគោ ស្រុកព្រៃនប់ ខេត្តព្រះសីហនុ។ តាមប្រព័ន្ធកូអរដោណេ Project UTM Zone 48N Datum WGS 1984 និងមាននិយាមកាដូចកំណត់ក្នុងផែនទី ឧបសម្ព័ន្ធនៃអនុក្រឹត្យនេះ។

មាត្រា ២ : ប្រគល់អាណត្តិកាន់កាប់ និងបែងចែកដីឯកជនរបស់រដ្ឋដូចមានចែងក្នុងមាត្រា ១ ជូនគណៈ កម្មាធិការ គ្រប់គ្រងដីរដ្ឋខេត្តព្រះសីហនុ ដើម្បីធ្វើការគ្រប់គ្រង និងប្រទានកម្មជាតិកម្មសិទ្ធិជូនប្រជាពលរដ្ឋ ៤៣ គ្រួសារ ដែលស្ថិតនៅភូមិត្រពាំងមូល ឃុំជើងគោ ស្រុកព្រៃនប់ ខេត្តព្រះសីហនុ។

មាត្រា ៣ : ផ្តល់សិទ្ធិជាតិកម្មសិទ្ធិឯកជនលើក្បាលដី ៦០ ក្បាលដី ជូនប្រជាពលរដ្ឋ ៤៣ គ្រួសារ ដែលបានកាន់កាប់ ប្រើប្រាស់ និងដាំដុះដាក់ស្តែង នៅភូមិត្រពាំងមូល ឃុំជើងគោ ស្រុកព្រៃនប់ ខេត្តព្រះសីហនុ។
ចំពោះដីចំនួន ៤០ ក្បាលដីទៀត ដែលមិនទាន់បានបំពេញឯកសារគ្រប់គ្រាន់ អនុញ្ញាតឱ្យធ្វើការចុះ បញ្ជីតាមនីតិវិធីដាច់ដោយដុំជាក្រោយជូនប្រជាពលរដ្ឋ។

មាត្រា ៤ : បទប្បញ្ញត្តិទាំងឡាយណា ដែលផ្ទុយនឹងអនុក្រឹត្យនេះ ត្រូវទុកជានិរាករណ៍។

មាត្រា ៥ : រដ្ឋមន្ត្រីទទួលបន្ទុកទីស្តីការគណៈរដ្ឋមន្ត្រី រដ្ឋមន្ត្រីក្រសួងមហាផ្ទៃ រដ្ឋមន្ត្រីក្រសួងសេដ្ឋកិច្ចនិងហិរញ្ញវត្ថុ រដ្ឋមន្ត្រីក្រសួងរៀបចំដែនដី នគរូបនីយកម្ម និងសំណង់ រដ្ឋមន្ត្រីក្រសួងបរិស្ថាន រដ្ឋមន្ត្រីក្រសួងកសិកម្ម រុក្ខាប្រមាញ់ និងនេសាទ រដ្ឋមន្ត្រីគ្រប់ក្រសួង ប្រធានគ្រប់ស្ថាប័នពាក់ព័ន្ធ និងអភិបាលនៃគណៈអភិបាលខេត្តព្រះសីហនុ ត្រូវអនុវត្តអនុក្រឹត្យនេះ ចាប់ពីថ្ងៃចុះហត្ថលេខាតទៅ។

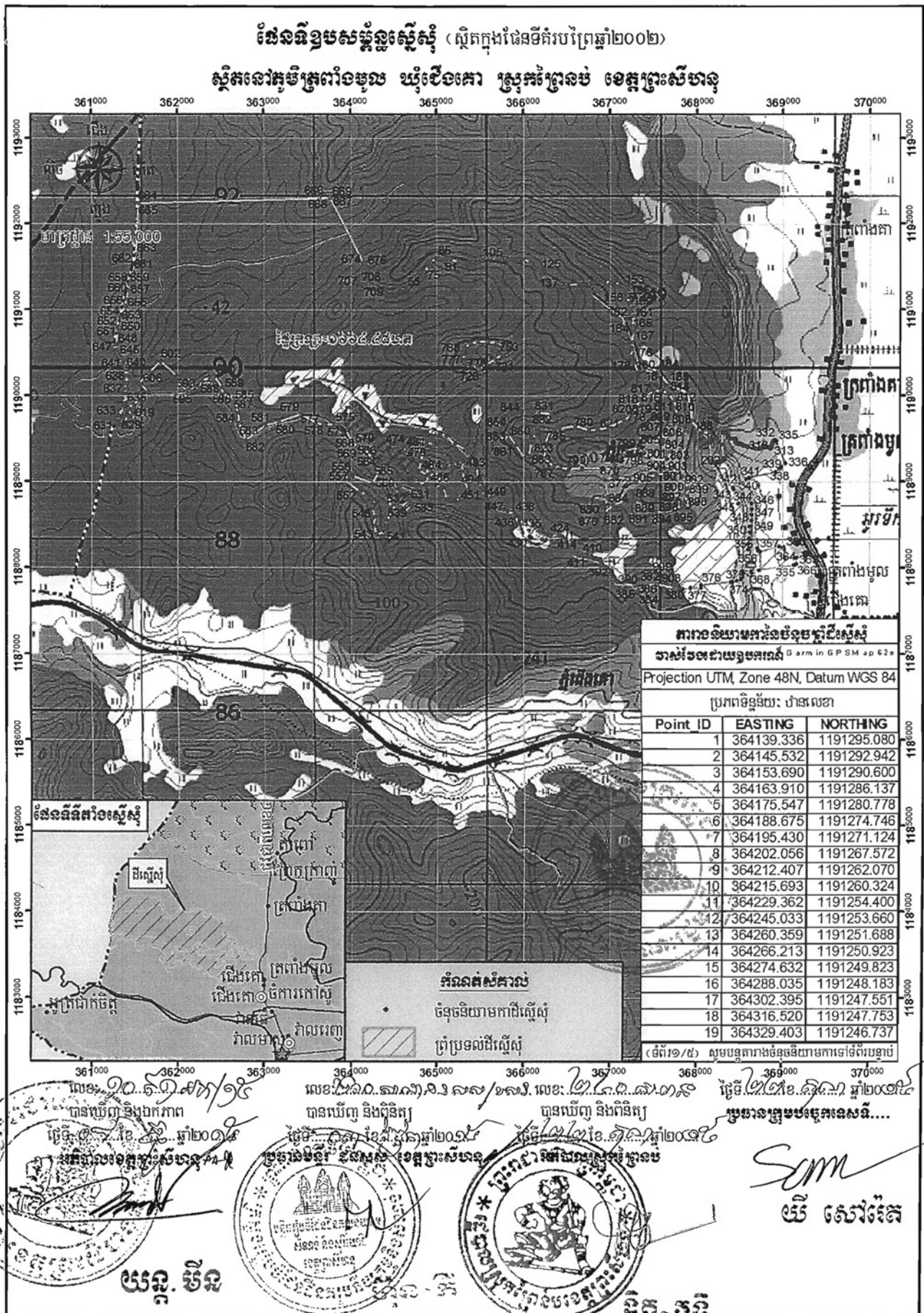
ធ្វើនៅរាជធានីភ្នំពេញ ថ្ងៃទី ២៧ ខែ ធ្នូ ឆ្នាំ២០១៦

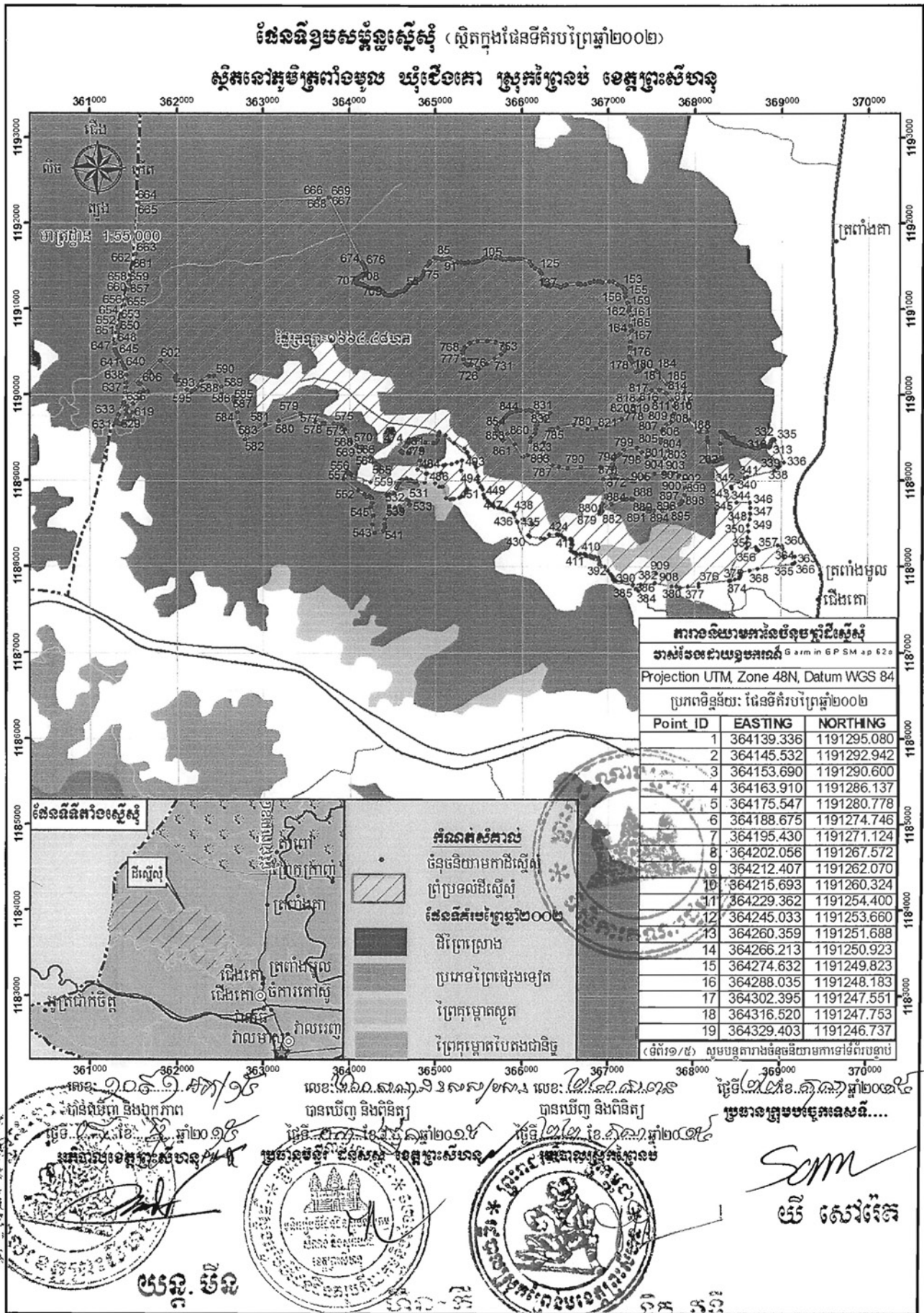


សម្តេចអគ្គមហាសេនាបតីតេជោ ហ៊ុន សែន

កន្លែងទទួល៖

- ក្រសួងព្រះបរមរាជវាំង
- អគ្គលេខាធិការដ្ឋានក្រុមប្រឹក្សាធម្មនុញ្ញ
- អគ្គលេខាធិការដ្ឋានព្រឹទ្ធសភា
- អគ្គលេខាធិការដ្ឋានរដ្ឋសភា
- អគ្គលេខាធិការ រាជរដ្ឋាភិបាល
- អគ្គលេខាធិការដ្ឋានក្រុមប្រឹក្សាអភិវឌ្ឍន៍កម្ពុជា
- អគ្គលេខាធិការដ្ឋានអាជ្ញាធរជាតិដោះស្រាយវិវាទដីធ្លី
- ខុទ្ទកាល័យសម្តេចនាយករដ្ឋមន្ត្រី
- ដូចមាត្រា ៥
- រាជកិច្ច
- ឯកសារកាលប្បវត្តិ





តារាងឈោមការងារស្រែស្នាក់ (ទំព័រទី៣/៥)

Table with 3 columns: Point_ID, EASTING, NORTHING. Contains coordinate data for points 284 to 371.

Table with 3 columns: Point_ID, EASTING, NORTHING. Contains coordinate data for points 372 to 459.

Table with 3 columns: Point_ID, EASTING, NORTHING. Contains coordinate data for points 460 to 547.

Handwritten signature or mark at the bottom right of the page.

តារាងសម្រាប់ការវាស់វែងចម្ងាយដីស្មើ (ទំព័រទី៥/៥)

តារាងសម្រាប់ការវាស់វែងចម្ងាយដីស្មើ		
ទាសវេទដោយប្រព័ន្ធគណន Garmin GPSMap 62s		
Projection UTM, Zone 48N, Datum WGS 84		
Point_ID	EASTING	NORTHING
812	367725.675	1189947.349
813	367673.897	1190017.962
814	367658.530	1190031.666
815	367590.557	1190063.073
816	367576.798	1190065.263
817	367498.134	1190054.885
818	367363.500	1189949.882
819	367347.830	1189935.440
820	367286.863	1189873.795
821	367151.046	1189717.857
822	366060.422	1189302.203
823	366094.000	1189459.000
824	366100.000	1189505.000
825	366145.000	1189551.000
826	366154.000	1189601.000
827	366163.011	1189651.062
828	366173.038	1189659.593
829	366257.399	1189731.360
830	366324.108	1189788.111
831	366172.780	1189795.584
832	366116.277	1189810.454
833	366095.614	1189820.293
834	366077.297	1189823.526
835	366045.321	1189819.764
836	365987.790	1189818.976
837	365973.603	1189818.781
838	365943.298	1189815.848
839	365942.125	1189815.567
840	365931.351	1189812.981
841	365921.611	1189810.644
842	365875.895	1189799.672
843	365853.393	1189791.382
844	365836.066	1189779.831
845	365811.260	1189759.618
846	365802.729	1189740.118
847	365770.701	1189710.085
848	365739.898	1189682.288
849	365701.319	1189636.662
850	365700.605	1189636.162
851	365699.988	1189635.546
852	365699.765	1189635.260
853	365683.616	1189612.899
854	365690.475	1189605.272
855	365705.663	1189574.687
856	365702.565	1189565.742
857	365720.777	1189549.367
858	365728.590	1189537.989
859	365769.253	1189478.769
860	365825.034	1189545.290
861	365907.891	1189424.619
862	366008.273	1189278.424
863	366060.422	1189302.203
864	367527.676	1189087.591
865	367410.307	1189052.151
866	367299.329	1188996.688
867	367274.308	1189002.317
868	367224.724	1189018.549
869	367087.011	1189065.986
870	367057.169	1189041.552
871	367029.845	1189073.179
872	366946.000	1189025.000
873	366976.524	1188836.388
874	366980.225	1188804.412
875	366938.401	1188736.894
876	366914.451	1188709.341
877	366915.071	1188672.400
878	366895.508	1188648.147
879	366894.395	1188615.526
880	366917.910	1188616.318
881	366934.857	1188642.793
882	366935.237	1188644.148
883	367038.321	1188727.714
884	367038.319	1188727.762
885	367157.526	1188784.467
886	367194.718	1188786.863
887	367216.273	1188789.875
888	367264.076	1188793.224
889	367283.064	1188782.864
890	367418.883	1188670.960
891	367456.859	1188650.350
892	367475.101	1188645.080
893	367522.053	1188654.296
894	367623.077	1188652.173
895	367709.541	1188671.239
896	367819.128	1188728.831
897	367842.394	1188747.529
898	367855.055	1188772.060
899	367877.454	1188838.484

តារាងសម្រាប់ការវាស់វែងចម្ងាយដីស្មើ		
ទាសវេទដោយប្រព័ន្ធគណន Garmin GPSMap 62s		
Projection UTM, Zone 48N, Datum WGS 84		
Point_ID	EASTING	NORTHING
900	367884.579	1188924.928
901	367864.711	1189005.316
902	367815.964	1189062.850
903	367747.090	1189093.631
904	367643.588	1189099.942
905	367527.676	1189087.591
906	367552.266	1187928.444
907	367553.040	1187928.427
908	367552.279	1187928.534
909	367552.266	1187928.444

