



ព្រះរាជាណាចក្រកម្ពុជា

ជាតិ សាសនា ព្រះមហាក្សត្រ



រាជរដ្ឋាភិបាលកម្ពុជា

លេខ: ០៧៧ រសជ បក

**អនុក្រឹត្យ
ស្តីពី**

**ការកាត់ដីទំហំ ៩៩៦,៨៧០៩ ហិកតា នៅ ស្រុកឈូក ខេត្តកំពត ចេញពីដី
គម្របព្រៃឈើឆ្នាំ២០០២ និងធ្វើអនុបយោគជាដីឯកជនរបស់រដ្ឋ សម្រាប់ប្រទានកម្មជា
កម្មសិទ្ធិជូនប្រជាពលរដ្ឋ ៤១៣ គ្រួសារ និងអក្ខរកម្មយប់ណែកជាដីសាធារណៈរបស់រដ្ឋ**

រាជរដ្ឋាភិបាល

- បានឃើញរដ្ឋធម្មនុញ្ញនៃព្រះរាជាណាចក្រកម្ពុជា
- បានឃើញព្រះរាជក្រឹត្យលេខ នស/រកត/០៩១៣/៩០៣ ចុះថ្ងៃទី២៤ ខែកញ្ញា ឆ្នាំ២០១៣ ស្តីពីការ
តែងតាំងរាជរដ្ឋាភិបាលនៃព្រះរាជាណាចក្រកម្ពុជា
- បានឃើញព្រះរាជក្រមលេខ០២៩៧/០២ ចុះថ្ងៃទី២០ ខែកក្កដា ឆ្នាំ១៩៩៤ ស្តីពីការរៀបចំនិងការ
ប្រព្រឹត្តទៅនៃគណៈរដ្ឋមន្ត្រី
- បានឃើញព្រះរាជក្រមលេខ នស/រកម/០៦៩៩/០៩ ចុះថ្ងៃទី២៣ ខែមិថុនា ឆ្នាំ១៩៩៩ ដែល
ប្រកាសឱ្យប្រើច្បាប់ស្តីពីការបង្កើតក្រសួងរៀបចំដែនដី នគរូបនីយកម្ម និងសំណង់
- បានឃើញព្រះរាជក្រមលេខ នស/រកម/០១៩៦/១៣ ចុះថ្ងៃទី២៤ ខែមករា ឆ្នាំ១៩៩៦ ដែល
ប្រកាសឱ្យប្រើច្បាប់ស្តីពីការបង្កើតក្រសួងកសិកម្ម រុក្ខាប្រមាញ់ និងនេសាទ
- បានឃើញព្រះរាជក្រមលេខ នស/រកម/០៨០១/១៤ ចុះថ្ងៃទី៣០ ខែសីហា ឆ្នាំ២០០១ ដែល
ប្រកាសឱ្យប្រើច្បាប់ភូមិបាល
- បានឃើញព្រះរាជក្រមលេខ នស/រកម/០៨០២/០១៦ ចុះថ្ងៃទី៣១ ខែសីហា ឆ្នាំ២០០២ ដែល
ប្រកាសឱ្យប្រើច្បាប់ស្តីពីព្រៃឈើ

- បានឃើញព្រះរាជក្រឹត្យលេខនស/រកត/០៨០៦/៣៣៩ ចុះថ្ងៃទី០៣ ខែសីហា ឆ្នាំ២០០៦ ស្តីពីគោលការណ៍និងបញ្ញត្តិអន្តរកាលនៃការធ្វើអនុបយោគទ្រព្យសម្បត្តិសាធារណៈរបស់រដ្ឋនិងរបស់នីតិបុគ្គលសាធារណៈ
- បានឃើញព្រះរាជក្រឹត្យ ចុះថ្ងៃទី ០១ ខែ វិច្ឆិកា ឆ្នាំ ១៩៩៣ ស្តីពីការបង្កើត និងការកំណត់តំបន់ការពារធម្មជាតិ
- បានឃើញអនុក្រឹត្យលេខ២២អនក្រ.បក ចុះថ្ងៃទី២០ ខែកក្កដា ឆ្នាំ១៩៩៩ ស្តីពីការរៀបចំ និងការប្រព្រឹត្តទៅរបស់ក្រសួងរៀបចំដែនដី នគរូបនីយកម្ម និងសំណង់
- បានឃើញអនុក្រឹត្យលេខ១៧អនក្រ.បក ចុះថ្ងៃទី០៧ ខែមេសា ឆ្នាំ២០០០ ស្តីពីការរៀបចំ និងការប្រព្រឹត្តទៅរបស់ក្រសួងកសិកម្ម រុក្ខាប្រមាញ់ និងនេសាទ
- បានឃើញអនុក្រឹត្យលេខ១១៨ អនក្រ.បក ចុះថ្ងៃទី០៧ ខែតុលា ឆ្នាំ២០០៥ ស្តីពីការគ្រប់គ្រងដីរដ្ឋ
- បានឃើញអនុក្រឹត្យលេខ១៤៦ អនក្រ.បកចុះថ្ងៃទី២៧ខែធ្នូ ឆ្នាំ២០០៥ ស្តីពីសម្បទានដីសេដ្ឋកិច្ច
- បានឃើញសារាចរលេខ ០២ សរ ចុះថ្ងៃទី២៦ ខែកុម្ភៈ ឆ្នាំ២០០៧ ស្តីពីការកាន់កាប់ដីរដ្ឋដោយខុសច្បាប់
- បានឃើញលិខិតលេខ ៣៨៨ ល.ស ចុះថ្ងៃទី ២១ ខែ តុលា ឆ្នាំ ២០១៣ របស់គណៈកម្មាធិការគ្រប់គ្រងដីរដ្ឋខេត្តកំពត
- យោងតាមសំណើរបស់រដ្ឋមន្ត្រីក្រសួងរៀបចំដែនដី នគរូបនីយកម្ម និងសំណង់

សម្រេច

មាត្រា ១: ត្រូវបានកាត់ដីទំហំ ៩៩៦,៨៧០៩ ហិកតា ចេញពីដីគម្របព្រៃឈើឆ្នាំ២០០២ និងធ្វើអនុបយោគជាដីឯកជនរបស់រដ្ឋទំហំ ៨៦៣,៧៨១០ ហិកតា សម្រាប់ប្រទានកម្មដីជាកម្មសិទ្ធិជូនប្រជាពលរដ្ឋនិងដីទំហំ ១៣៣,០៨៩៩ ហិកតា រក្សាទុកជាដីសាធារណៈរបស់រដ្ឋ នៅភូមិស្រែកាណាត ឃុំតាកែន ស្រុកឈូក ខេត្តកំពត តាមប្រព័ន្ធកូអរដោណេ Projection UTM Zone 48N Datum WGS 84 និងមាននិយាមកាដូចកំណត់ក្នុងផែនទីឧបសម្ព័ន្ធនៃអនុក្រឹត្យនេះ ។

មាត្រា ២: ត្រូវបានប្រគល់អាណត្តិកាន់កាប់និងបែងចែកដីរបស់រដ្ឋដូចមានចែងក្នុងមាត្រា ១ ជូនគណៈកម្មាធិការគ្រប់គ្រងដីរដ្ឋខេត្តកំពតធ្វើការគ្រប់គ្រងនិងប្រទានកម្មជាកម្មសិទ្ធិឯកជនជូនប្រជាពលរដ្ឋចំនួន ៤១៣ គ្រួសារ ដែលបានកាន់កាប់ ប្រើប្រាស់ និងដាំដុះដាក់ស្តែងនៅភូមិស្រែកាណាត ឃុំតាកែន ស្រុកឈូក ខេត្តកំពត ។

មាត្រា ៣: ក្នុងពេលដំណើរការវាស់វែង និងបែងចែកដាក់ស្តែង គណៈកម្មាធិការគ្រប់គ្រងដីរដ្ឋខេត្តកំពត ត្រូវកាត់ចេញនូវចំណែកដីមួយចំនួនសមស្រប ដើម្បីរក្សាទុកបម្រើផលប្រយោជន៍សាធារណៈ ជាអាទិ៍ ការអភិវឌ្ឍហេដ្ឋារចនាសម្ព័ន្ធរូបវន្ត និងសង្គម នៅក្នុងមូលដ្ឋាន ។

មាត្រា ៤: បទប្បញ្ញត្តិទាំងឡាយណា ដែលផ្ទុយពីអនុក្រឹត្យនេះត្រូវចាត់ទុកជានិរាករណ៍ ។

មាត្រា ៥: រដ្ឋមន្ត្រីទទួលបន្ទុកទីស្តីការគណៈរដ្ឋមន្ត្រី រដ្ឋមន្ត្រីក្រសួងមហាផ្ទៃ រដ្ឋមន្ត្រីក្រសួងសេដ្ឋកិច្ច និងហិរញ្ញវត្ថុ រដ្ឋមន្ត្រីក្រសួងរៀបចំដែនដី នគរូបនីយកម្ម និងសំណង់ រដ្ឋមន្ត្រីក្រសួងបរិស្ថាន រដ្ឋមន្ត្រីក្រសួងកសិកម្ម រុក្ខាប្រមាញ់ និងនេសាទ រដ្ឋមន្ត្រី រដ្ឋលេខាធិការគ្រប់ក្រសួង ប្រធានគ្រប់ស្ថាប័នពាក់ព័ន្ធ និងអភិបាលនៃគណៈអភិបាលខេត្តកំពត ត្រូវអនុវត្តអនុក្រឹត្យនេះ ចាប់ពីថ្ងៃចុះហត្ថលេខាតទៅ ។

ធ្វើនៅរាជធានីភ្នំពេញ ថ្ងៃទី ២៧ ខែ មករា ឆ្នាំ ២០១៤

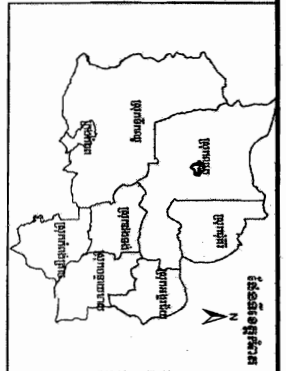
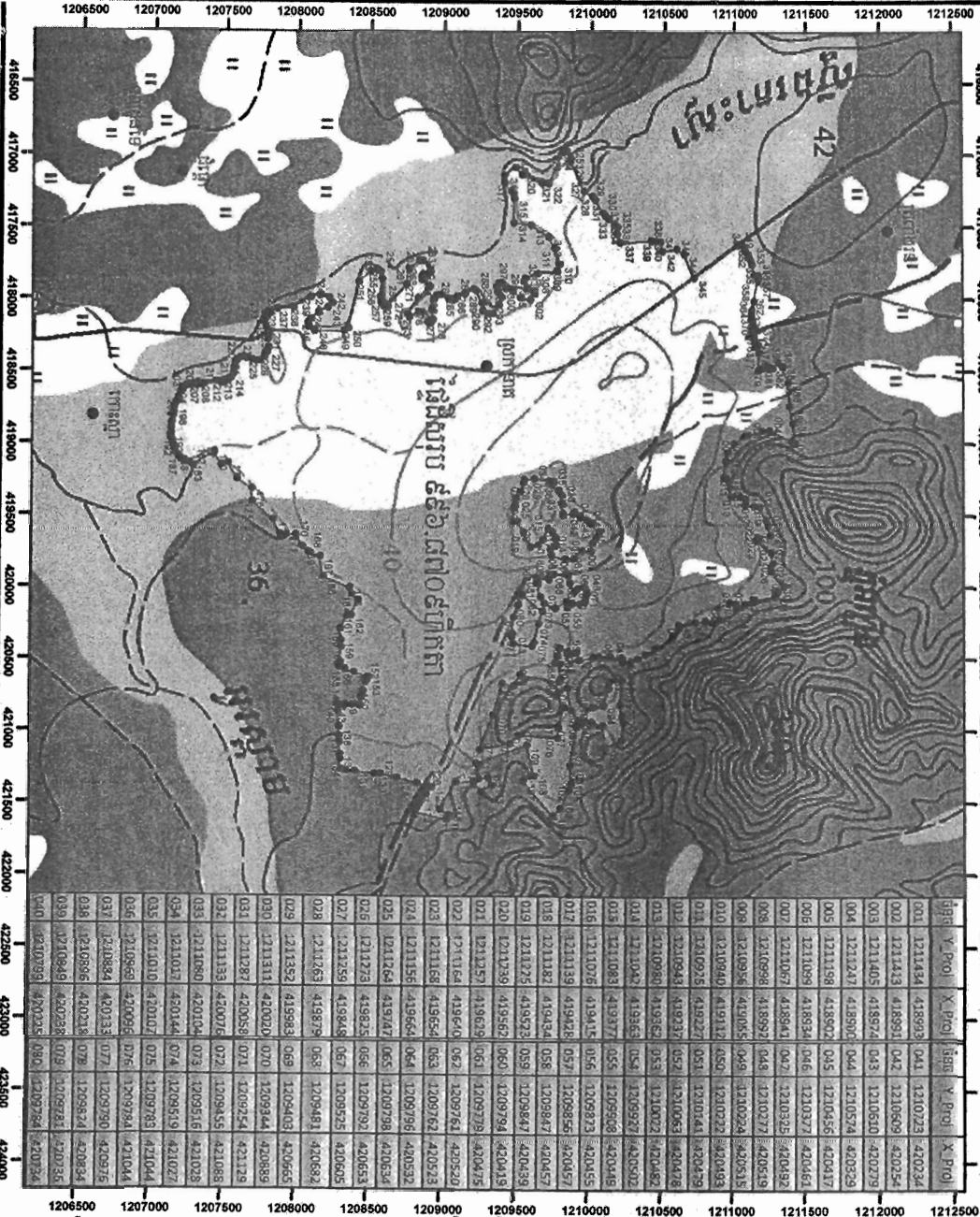


សម្តេចអគ្គមហាសេនាបតីតេជោ ហ៊ុន សែន

- កន្លែងទទួល
- ក្រសួងព្រះបរមរាជវាំង
 - អគ្គលេខាធិការដ្ឋានក្រុមប្រឹក្សាធម្មនុញ្ញ
 - អគ្គលេខាធិការដ្ឋានព្រឹទ្ធសភា
 - អគ្គលេខាធិការដ្ឋានរដ្ឋសភា
 - អគ្គលេខាធិការ រាជរដ្ឋាភិបាល
 - អគ្គលេខាធិការដ្ឋានក្រុមប្រឹក្សាអភិវឌ្ឍន៍កម្ពុជា
 - អគ្គលេខាធិការដ្ឋានអាជ្ញាធរជាតិដោះស្រាយវេទនាសំដី
 - ទទួលកាលសម្រេចនាយករដ្ឋមន្ត្រី
 - ដូចមាត្រា ៥
 - រាជកិច្ច
 - ឯកសារ-កាលប្បវត្តិ

ឧបសម្ព័ន្ធ ... នៃអនុក្រឹត្យលេខ ... ០៧/... អនក្រឹត្យ... ចុះថ្ងៃទី ០៤... ខែ មករា ឆ្នាំ ២០១៤ ធ្វើការកាត់ទំហំ ៩៩៦.៨៧០ ហិកតា
នៅស្រុកល្វាក ខេត្តកំពត ចេញពីដីកម្របព្រៃឈើឆ្នាំ២០០២ និងធ្វើអនុបយោគជាដីកសិកម្មសម្រាប់ប្រទានកម្មជាកម្មសិទ្ធិ

ជួនប្រជាពលរដ្ឋ គោរពគ្រួសារ និងរក្សាទុកមួយចំណែកជាដីសាធារណៈរបស់រដ្ឋ



សេចក្តីសង្ខេប

- ភូមិ
- ឃុំ
- ព្រំប្រទល់ដីកាត់ចេញចំនួនសរុប ៩៩៦.៨៧០ ហិកតា
- ▲ ផ្ទះបាតោង
- ការធ្វើប្រទានកម្មដីសម្របចំនួនសរុប ៩៩៦.៨៧០ ហិកតា
- រក្សាទុកដីសាធារណៈរបស់រដ្ឋចំនួន ០៣៣.០៨៩ ហិកតា
- ផ្លូវថ្នល់, ទូរ, ជួរ
- ដីស្រែ
- ដីស្រែ
- ដីស្រែ
- ដីស្រែ

មាត្រដ្ឋាន 1:40,000
 Coordinate System Projection UTM
 Zone 48N, Map Datum WGS84

ចំនួន	Y_Proj	X_Proj	ចំនួន	Y_Proj	X_Proj
001	1211434	418938	041	1210223	420234
002	1211413	418931	042	1210609	420234
003	1211405	418974	043	1210610	420279
004	1211247	418901	044	1210574	420329
005	1211198	418902	045	1210456	420417
006	1211099	418934	046	1210377	420461
007	1211067	418941	047	1210325	420492
008	1210998	418937	048	1210277	420519
009	1210956	419005	049	1210224	420518
010	1210940	419117	050	1210222	420593
011	1210925	419227	051	1210141	420429
012	1210848	419237	052	1210083	420418
013	1210780	419362	053	1210022	420482
014	1211022	419363	054	1209922	420302
015	1211028	419377	055	1209906	420449
016	1211026	419445	056	1209823	420455
017	1211139	419428	057	1209855	420477
018	1211182	419434	058	1209847	420457
019	1211275	419523	059	1209849	420419
020	1211290	419562	060	1209794	420419
021	1211271	419619	061	1209779	420475
022	1211164	419640	062	1209761	420280
023	1211168	419654	063	1209762	420523
024	1211156	419664	064	1209798	420532
025	1211264	419747	065	1209798	420534
026	1211273	419825	066	1209792	420653
027	1211259	419849	067	1209525	420665
028	1211263	419879	068	1209491	420682
029	1211352	419953	069	1209403	420665
030	1211311	420020	070	1209344	420889
031	1211287	420058	071	1209254	421129
032	1211133	420076	072	1209455	421088
033	1211080	420104	073	1209516	421208
034	1211012	420144	074	1209519	421027
035	1211010	420107	075	1209733	421044
036	1210988	420096	076	1209764	421044
037	1210884	420133	077	1209730	420976
038	1210896	420218	078	1209721	420834
039	1210849	420258	079	1209721	420135
040	1210799	420225	080	1209724	420724

ឧបសម្ព័ន្ធ... រចនាសម្ព័ន្ធគ្រឹក្សា... ទំនៀមទម្លាប់... វិធានការ...

នៅស្រុកពេញ ខេត្តកំពត ចេញកិច្ចសន្យាប្រព្រឹត្តិការណ៍លើផ្ទៃដី ០០២ និងធ្វើអនុបាយគណនីរដ្ឋប្រចាំប្រទានកម្មជាតិ

កម្រិត ដោយប្រើឧបករណ៍ GPS Map 62s
Coordinate System Projection UTM
Zone 48N, Map Datum WGS84

Table with 30 columns (X, Y coordinates) and 100 rows (Point numbers). It contains numerical data for each point, likely representing coordinates or measurements.

