



ព្រះរាជាណាចក្រកម្ពុជា

រាជរដ្ឋាភិបាលកម្ពុជា

ជាតិ សាសនា ព្រះមហាក្សត្រ

លេខ: ១១ រដ្ឋាភិបាល-បក

២០១៤

**អនុក្រឹត្យ
ស្តីពី**

**ការកាត់ដីទំហំ ៤.៨០០,៦៦ ហិកតា នៅស្រុកក្រគរ ខេត្តពោធិ៍សាត់ មេឃ្លូពីដីសម្បទាន
សេដ្ឋកិច្ចរបស់ក្រុមហ៊ុន ភាពិមិម និងធ្វើអនុបយោគជាដីឯកជនរបស់រដ្ឋ សម្រាប់ធ្វើ
ប្រទានកម្មសិទ្ធិ ជូនប្រជាពលរដ្ឋ និងរក្សាទុកមួយចំណែកជាដីសាធារណៈ
របស់រដ្ឋ ព្រមទាំងការផ្តល់សិទ្ធិជាកម្មសិទ្ធិលើក្បាលដី**

រាជរដ្ឋាភិបាល

- បានឃើញរដ្ឋធម្មនុញ្ញនៃព្រះរាជាណាចក្រកម្ពុជា
- បានឃើញព្រះរាជក្រឹត្យលេខ នស/រកត/០៩១៣/៩០៣ ចុះថ្ងៃទី២៤ ខែកញ្ញា ឆ្នាំ២០១៣ ស្តីពីការតែងតាំងរាជរដ្ឋាភិបាលនៃព្រះរាជាណាចក្រកម្ពុជា
- បានឃើញព្រះរាជក្រមលេខ០២/នស/៩៤ ចុះថ្ងៃទី២០ ខែកក្កដា ឆ្នាំ១៩៩៤ ដែលប្រកាសឲ្យប្រើច្បាប់ស្តីពីការរៀបចំនិងការប្រព្រឹត្តទៅនៃគណៈរដ្ឋមន្ត្រី
- បានឃើញព្រះរាជក្រមលេខ នស/រកម/០៦៩៩/០៩ ចុះថ្ងៃទី២៣ ខែមិថុនា ឆ្នាំ១៩៩៩ ដែលប្រកាសឲ្យប្រើច្បាប់ស្តីពីការបង្កើតក្រសួងរៀបចំដែនដី នគរូបនីយកម្ម និងសំណង់
- បានឃើញព្រះរាជក្រមលេខ នស/រកម/០១៩៦/១៣ ចុះថ្ងៃទី២៤ ខែមករា ឆ្នាំ១៩៩៦ ដែលប្រកាសឲ្យប្រើច្បាប់ស្តីពីការបង្កើតក្រសួងកសិកម្ម រុក្ខាប្រមាញ់ និងនេសាទ
- បានឃើញព្រះរាជក្រមលេខ នស/រកម/០៨០១/១៤ ចុះថ្ងៃទី៣០ ខែសីហា ឆ្នាំ២០០១ ដែលប្រកាសឲ្យប្រើច្បាប់ភូមិបាល
- បានឃើញព្រះរាជក្រមលេខ នស/រកម/០៨០២/០១៦ ចុះថ្ងៃទី៣១ ខែសីហា ឆ្នាំ២០០២ ដែលប្រកាសឲ្យប្រើច្បាប់ស្តីពីព្រៃឈើ
- បានឃើញព្រះរាជក្រឹត្យលេខនស/រកត/០៨០៦/៣៣៩ ចុះថ្ងៃទី ០៣ ខែ សីហា ឆ្នាំ ២០០៦ ស្តីពីគោលការណ៍ និងបញ្ញត្តិអន្តរកាលនៃការធ្វើអនុបយោគទ្រព្យសម្បត្តិសាធារណៈរបស់រដ្ឋ និងរបស់នីតិបុគ្គលសាធារណៈ
- បានឃើញព្រះរាជក្រឹត្យចុះថ្ងៃទី០១ខែវិច្ឆិកាឆ្នាំ១៩៩៣ស្តីពីការបង្កើតនិងការកំណត់តំបន់ការពារធម្មជាតិ
- បានឃើញអនុក្រឹត្យលេខ២អនក្រ.បក ចុះថ្ងៃទី២០ ខែកក្កដា ឆ្នាំ១៩៩៩ ស្តីពីការរៀបចំ និងការប្រព្រឹត្តទៅរបស់ក្រសួងរៀបចំដែនដី នគរូបនីយកម្ម និងសំណង់

- បានឃើញអនុក្រឹត្យលេខ១៧អនក្រ.បក ចុះថ្ងៃទី០៧ ខែមេសា ឆ្នាំ២០០០ ស្តីពីការរៀបចំ និង ការប្រព្រឹត្តទៅរបស់ក្រសួងកសិកម្ម រុក្ខាប្រមាញ់ និងនេសាទ
- បានឃើញអនុក្រឹត្យលេខ១១៨ អនក្រ.បក ចុះថ្ងៃទី០៧ ខែតុលា ឆ្នាំ២០០៥ ស្តីពីការគ្រប់គ្រងដីរដ្ឋ
- បានឃើញអនុក្រឹត្យលេខ១៤៦ អនក្រ.បកចុះថ្ងៃទី២៧ខែធ្នូ ឆ្នាំ២០០៥ ស្តីពីសម្បទានដីសេដ្ឋកិច្ច
- បានឃើញសារាចរលេខ ០២ សរ ចុះថ្ងៃទី២៦ ខែកុម្ភៈ ឆ្នាំ២០០៧ ស្តីពីការកាន់កាប់ដីរដ្ឋដោយខុសច្បាប់
- លិខិតលេខ ២៤៩៩ ខ.ពស ចុះថ្ងៃទី០៨ ខែ តុលា ឆ្នាំ២០១៣ របស់គណៈកម្មាធិការគ្រប់គ្រង ដីរដ្ឋខេត្តពោធិ៍សាត់
- លិខិតលេខ ២៥០១ ខ.ពស ចុះថ្ងៃទី ០៨ ខែ តុលា ឆ្នាំ ២០១៣ របស់គណៈកម្មាធិការគ្រប់គ្រង ដីរដ្ឋខេត្តពោធិ៍សាត់
- យោងតាមសំណើរបស់រដ្ឋមន្ត្រីក្រសួងរៀបចំដែនដី នគរូបនីយកម្ម និងសំណង់

សម្រេច

មាត្រា ១: ត្រូវបានកាត់ផ្ទៃដីទំហំ ៤.៨០០,៦៦ ហិកតា ចេញពីដីសម្បទានសេដ្ឋកិច្ចរបស់ក្រុមហ៊ុន ភាពិម៉ិច និងធ្វើអនុបយោគជាដីឯកជនរបស់រដ្ឋ សម្រាប់ធ្វើប្រទានកម្មទំហំ ៣.៤៥០,១៦ ហិកតា ជាកម្មសិទ្ធិជូនប្រជាពលរដ្ឋ និងទំហំ ១.៣៥០,៥០ ហិកតា រក្សាទុកជាដីសាធារណៈរបស់រដ្ឋ នៅ ស្រុកក្រគរ ខេត្តពោធិ៍សាត់ ដែលស្ថិតនៅក្នុងភូមិ ឃុំ ដូចខាងក្រោម ៖

១. ឃុំឈើតុំ

- កាត់ផ្ទៃដីទំហំ ១.៩៣៦,២៧ ហិកតា សម្រាប់ធ្វើប្រទានកម្មទំហំ ៩៩៤,២៩ ហិកតា ជាកម្មសិទ្ធិជូនប្រជាពលរដ្ឋ និងទំហំ ៩៤១,៩៨ ហិកតា រក្សាទុកជាដីសាធារណៈ របស់រដ្ឋ នៅភូមិក្បាលទាហាន
- កាត់ផ្ទៃដីទំហំ ១.៧៤២,៨៧ ហិកតា សម្រាប់ធ្វើប្រទានកម្មទំហំ ១.៥១៦,០៧ ហិកតា ជាកម្មសិទ្ធិជូនប្រជាពលរដ្ឋ និងទំហំ ២២៦,៨០ ហិកតា រក្សាទុកជាដីសាធារណៈ របស់រដ្ឋ នៅភូមិកណ្តាល

២. ឃុំស្វាយស

- កាត់ផ្ទៃដីទំហំ ១.១២១,៥២ ហិកតា សម្រាប់ធ្វើប្រទានកម្មទំហំ ៩៣៩,៨០ ហិកតា ជាកម្មសិទ្ធិជូនប្រជាពលរដ្ឋ និងទំហំ ១៨១,៧២ ហិកតា រក្សាទុកជាដីសាធារណៈ របស់រដ្ឋ នៅភូមិត្រពាំងស្នួល

តាមប្រព័ន្ធកូអរដោណេ Project UTM Zone 48N Datum WGS 1984 និងមាននិយាម កាដូចកំណត់ក្នុងផែនទីឧបសម្ព័ន្ធ (១, ២, និង ៣) នៃអនុក្រឹត្យនេះ ។

មាត្រា ២: ត្រូវបានប្រគល់អាណត្តិកាន់កាប់ និងបែងចែកដីរបស់រដ្ឋដូចមានចែងក្នុងមាត្រា ១ ជូន គណៈកម្មាធិការគ្រប់គ្រងដីរដ្ឋខេត្តពោធិ៍សាត់ ធ្វើការគ្រប់គ្រង និងប្រទានកម្មជាកម្មសិទ្ធិឯកជន ជូនប្រជាពលរដ្ឋ ដែលបានកាន់កាប់ ប្រើប្រាស់ និងដាំដុះជាក់ស្តែង ស្រុកក្រគរ ខេត្តពោធិ៍សាត់ ។

មាត្រា ៣: ត្រូវបានផ្តល់សិទ្ធិជាកម្មសិទ្ធិលើក្បាលដីសរុប ៤.៨៥៣ ក្បាលដី ក្នុងនោះ ផ្តល់សិទ្ធិជាកម្មសិទ្ធិលើដីឯកជន ៤.៧៧៩ ក្បាលដី ជូនប្រជាពលរដ្ឋ ១.៦៦៥ គ្រួសារ អចលនវត្ថុរបស់វត្ត ០២ ក្បាលដីនិងផ្តល់សិទ្ធិជាកម្មសិទ្ធិលើដីសាធារណៈរបស់រដ្ឋ ៧២ ក្បាលដី (ដីសាលារៀន ០២ក្បាលដី ដីព្រៃសហគមន៍ ០១ ក្បាលដី ដីស្រះទឹក ០១ ក្បាលដី ដីឈាបដ្ឋាន ០១ ក្បាលដី ដីបម្រុងទុកឯកជនរបស់រដ្ឋ ៣២ ក្បាលដី និងដីបម្រុងទុករបស់រដ្ឋ ៣៥ ក្បាលដី) នៅក្នុងភូមិដូចខាងក្រោម ៖

ក. ឃុំឈើត្បូង

- ផ្តល់សិទ្ធិជាកម្មសិទ្ធិលើក្បាលដីសរុប ១.៥៩៦ ក្បាលដី ក្នុងនោះ ផ្តល់សិទ្ធិជាកម្មសិទ្ធិលើដីឯកជន ១.៥៦៩ ក្បាលដី ជូនប្រជាពលរដ្ឋ ៥០៨ គ្រួសារ អចលនវត្ថុរបស់វត្ត ០១ ក្បាលដី និងផ្តល់សិទ្ធិជាកម្មសិទ្ធិលើដីសាធារណៈរបស់រដ្ឋ ២៦ ក្បាលដី (ដីសាលារៀន ០១ ក្បាលដី ព្រៃសហគមន៍ ០១ ក្បាលដី និងដីបម្រុងទុករបស់រដ្ឋ ២៤ ក្បាលដី) នៅភូមិក្បាលទាហាន
- ផ្តល់សិទ្ធិជាកម្មសិទ្ធិលើក្បាលដីសរុប ១.៨៩៥ ក្បាលដី ក្នុងនោះ ផ្តល់សិទ្ធិជាកម្មសិទ្ធិលើដីឯកជន ១.៨៦២ ក្បាលដី ជូនប្រជាពលរដ្ឋ ៧៥១ គ្រួសារ អចលនវត្ថុរបស់វត្ត ០១ ក្បាលដី និងផ្តល់សិទ្ធិជាកម្មសិទ្ធិលើដីសាធារណៈរបស់រដ្ឋ ៣២ ក្បាលដី (ដីបម្រុងទុកឯកជនរបស់រដ្ឋ) នៅភូមិកណ្តាល

ខ. ឃុំស្វាយស

- ផ្តល់សិទ្ធិជាកម្មសិទ្ធិលើក្បាលដីសរុប ១.៣៦២ ក្បាលដី ក្នុងនោះ ផ្តល់សិទ្ធិជាកម្មសិទ្ធិលើដីឯកជន ១.៣៤៨ ក្បាលដី ជូនប្រជាពលរដ្ឋ ៤០៦ គ្រួសារ និងផ្តល់សិទ្ធិជាកម្មសិទ្ធិលើដីសាធារណៈរបស់រដ្ឋ ១៤ ក្បាលដី (ដីស្រះទឹក ០១ ក្បាលដី ដីសាលារៀន ០១ ក្បាលដី ដីឈាបដ្ឋាន ០១ ក្បាលដី និងដីបម្រុងទុករបស់រដ្ឋ ១១ ក្បាលដី) នៅភូមិត្រពាំងស្ងួល ។

មាត្រា ៤: ក្នុងពេលដំណើរការវាស់វែង និងបែងចែកដីស្តែង គណៈកម្មាធិការគ្រប់គ្រងដីរដ្ឋខេត្តពោធិ៍សាត់ ត្រូវកាត់ចេញនូវចំណែកដីមួយចំនួនសមស្រប ដើម្បីរក្សាទុកសម្រាប់បម្រើផលប្រយោជន៍សាធារណៈ ជាអាទិ៍ការអភិវឌ្ឍហេដ្ឋារចនាសម្ព័ន្ធរូបវន្ត និងសង្គម នៅក្នុងមូលដ្ឋាន ។

មាត្រា ៥: បទប្បញ្ញត្តិទាំងឡាយណា ដែលផ្ទុយពីអនុក្រឹត្យនេះត្រូវចាត់ទុកជានិរាករណ៍ ។

មាត្រា ៦: រដ្ឋមន្ត្រីទទួលបន្ទុកទីស្តីការគណៈរដ្ឋមន្ត្រី រដ្ឋមន្ត្រីក្រសួងមហាផ្ទៃ រដ្ឋមន្ត្រីក្រសួងសេដ្ឋកិច្ច និងហិរញ្ញវត្ថុ រដ្ឋមន្ត្រីក្រសួងរៀបចំដែនដី នគរូបនីយកម្ម និងសំណង់ រដ្ឋមន្ត្រីក្រសួងបរិស្ថាន រដ្ឋមន្ត្រីក្រសួងកសិកម្ម រុក្ខាប្រមាញ់ និងនេសាទ រដ្ឋមន្ត្រី រដ្ឋលេខាធិការគ្រប់គ្រង ប្រធានគ្រប់ស្ថាប័នពាក់ព័ន្ធនិងអភិបាលនៃគណៈអភិបាលខេត្តពោធិ៍សាត់ ត្រូវអនុវត្តអនុក្រឹត្យនេះ ចាប់ពីថ្ងៃចុះហត្ថលេខាតទៅ ។

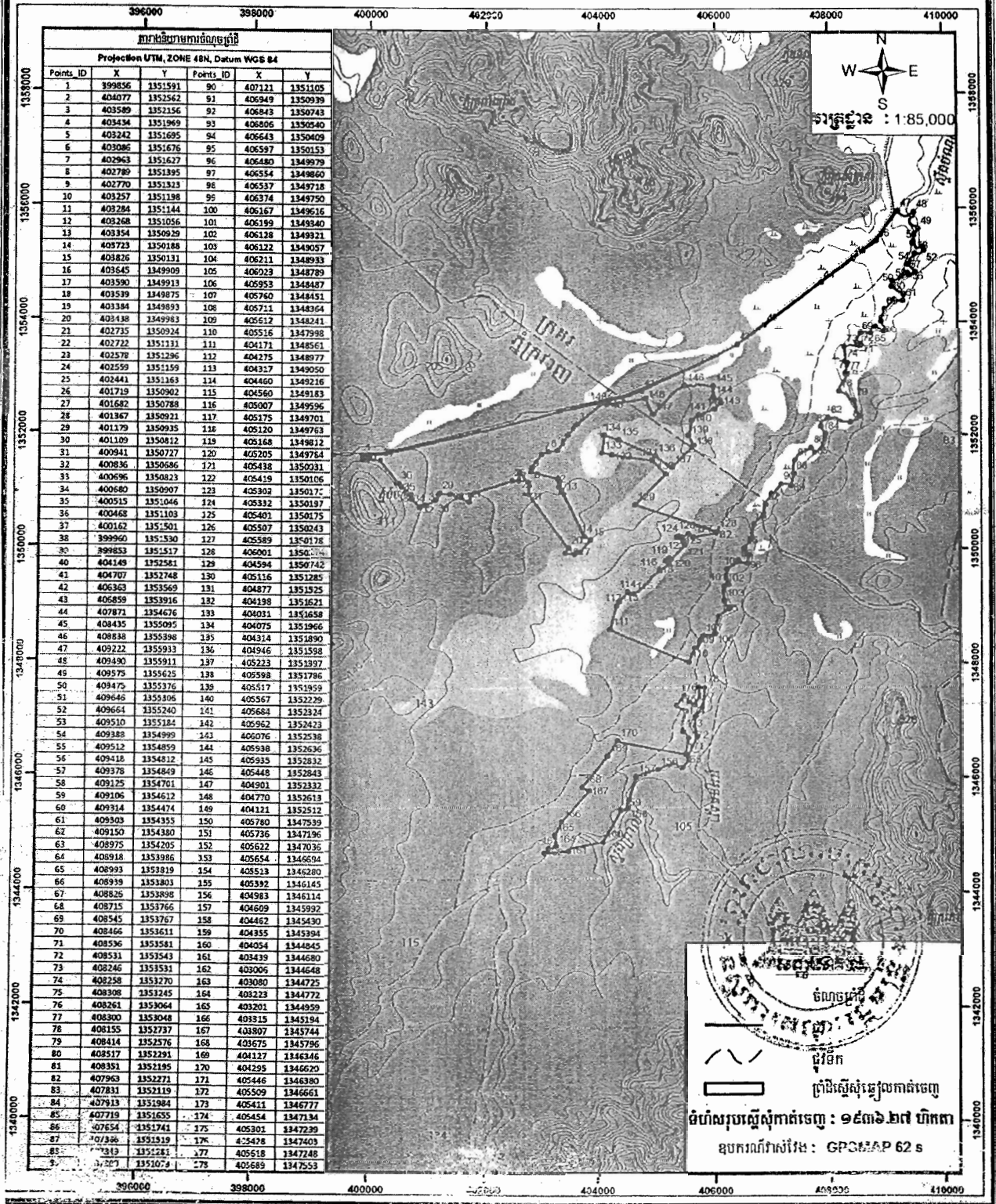
ធ្វើនៅរាជធានីភ្នំពេញ ថ្ងៃទី ០៧ ខែ មករា ឆ្នាំ ២០១៤



សម្តេចអគ្គមហាសេនាបតីតេជោ ហ៊ុន សែន

- កន្លែងទទួល៖
- ក្រសួងព្រះបរមរាជវាំង
 - អគ្គលេខាធិការដ្ឋានក្រុមប្រឹក្សាធម្មនុញ្ញ
 - អគ្គលេខាធិការដ្ឋានព្រឹទ្ធសភា
 - អគ្គលេខាធិការដ្ឋានរដ្ឋសភា
 - អគ្គលេខាធិការ រាជរដ្ឋាភិបាល
 - អគ្គលេខាធិការដ្ឋានក្រុមប្រឹក្សាអភិវឌ្ឍន៍កម្ពុជា
 - អគ្គលេខាធិការដ្ឋានអាជ្ញាធរជាតិដោះស្រាយវិវាទដីធ្លី
 - ទទួលយកសេចក្តីសម្រេច
 - ដូចមាត្រា ៦
 - រាជកិច្ច
 - ឯកសារ-កាលប្បវត្តិ


ឧបសម្ព័ន្ធ(១)នៃអនុក្រឹត្យលេខ ១១ អនក្រ.រកតក ចុះថ្ងៃទី ០៦ ខែ មករា ឆ្នាំ ២០១៤
 ស្តីពីការកាត់ដីដំបូង ៤.៤០០,៦៦ ហិកតា នៅស្រុកក្រកា ខេត្តកោះកុង ចេញពីដីសម្បទានសេដ្ឋកិច្ចរបស់ក្រុមហ៊ុន
 ភាពិមិច និងធ្វើអនុបយោគជាដីឯកជនរបស់រដ្ឋ សម្រាប់ធ្វើប្រធានកម្មជាតិកម្មសិទ្ធិដូលប្រជាពលរដ្ឋ ១.៦៦៥ គ្រួសារ
 និងក្រុមគ្រួសារមតិណែនាំដីសាធារណៈរបស់រដ្ឋ ព្រមទាំងការផ្តល់សិទ្ធិជាតិកម្មសិទ្ធិដូលក្រុមគ្រួសារ



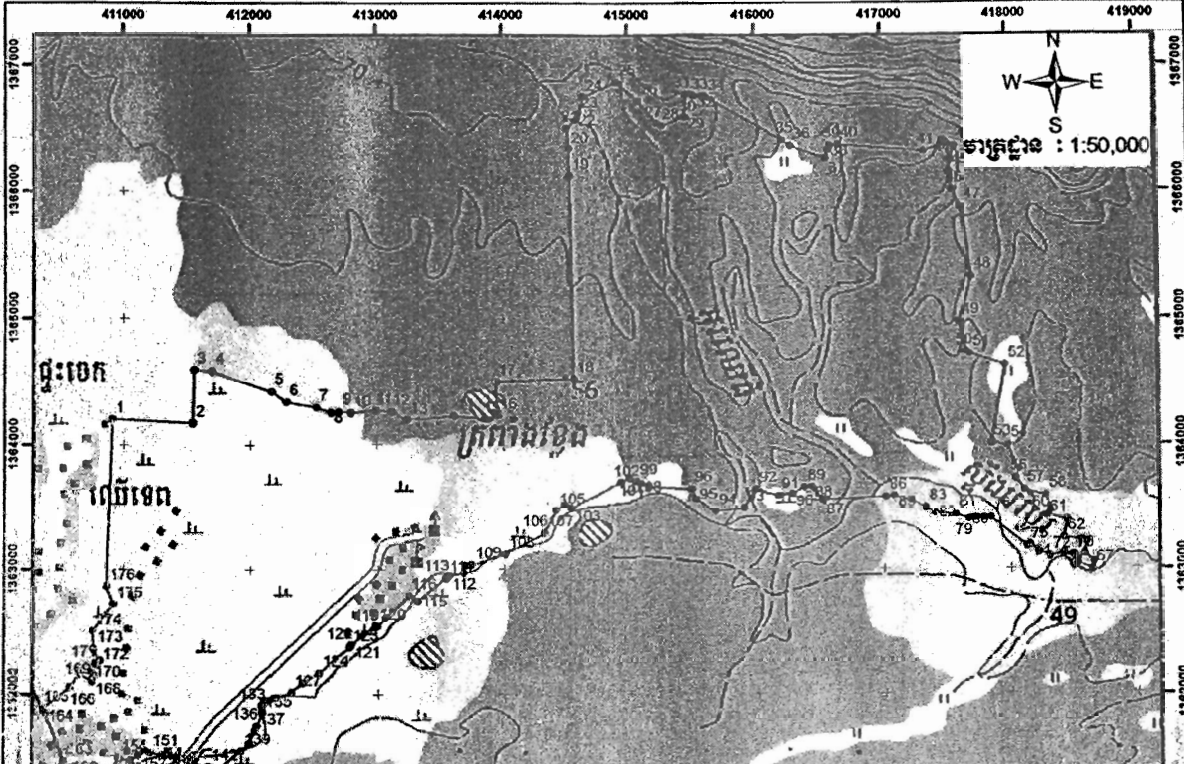
ការសម្របការប្រែប្រួល

Projection UTM, ZONE 48N, Datum WGS 84

Points_ID	X	Y	Points_ID	X	Y
1	399836	1351591	90	407121	1351105
2	404077	1352562	91	406949	1350939
3	403589	1352136	92	406843	1350743
4	403434	1351969	93	406806	1350540
5	403242	1351695	94	406643	1350409
6	403086	1351676	95	406597	1350153
7	402963	1351627	96	406480	1349979
8	402789	1351395	97	406354	1349860
9	402770	1351323	98	406337	1349718
10	402357	1351198	99	406374	1349750
11	402284	1351144	100	406167	1349616
12	402348	1351036	101	406199	1349340
13	403154	1350929	102	406138	1349321
14	403723	1350188	103	406128	1349057
15	403826	1350131	104	406211	1348933
16	403645	1349909	105	406229	1348789
17	403590	1349913	106	406852	1348487
18	403539	1349875	107	405760	1348451
19	403384	1349893	108	405711	1348364
20	403438	1349983	109	405612	1348241
21	402735	1350924	110	405516	1347998
22	402722	1351131	111	404171	1348561
23	402578	1351296	112	404275	1348077
24	402559	1351159	113	404317	1349050
25	402441	1351163	114	404460	1349216
26	401719	1350902	115	404560	1349183
27	401682	1350788	116	405007	1349596
28	401367	1350921	117	405175	1349701
29	401179	1350935	118	405120	1349763
30	401109	1350812	119	405168	1349812
31	400941	1350727	120	405205	1349784
32	400836	1350686	121	405438	1350031
33	400696	1350823	122	405419	1350106
34	400680	1350907	123	405302	1350177
35	400515	1351046	124	405332	1350197
36	400468	1351103	125	405401	1350175
37	400162	1351501	126	405507	1350243
38	399960	1351530	127	405589	1350178
39	399853	1351517	128	406001	1350150
40	404149	1352581	129	404594	1350742
41	404707	1352748	130	405116	1351285
42	406363	1353569	131	404877	1351525
43	406589	1353916	132	404198	1351621
44	407871	1354676	133	404031	1351658
45	408435	1355095	134	404075	1351966
46	408833	1355398	135	404314	1351890
47	409222	1355933	136	404946	1351588
48	409490	1355933	137	405223	1351997
49	409575	1355625	138	405598	1351786
50	409475	1355376	139	405517	1351959
51	409646	1355306	140	405367	1352239
52	409664	1355240	141	405681	1352324
53	409510	1355184	142	405362	1352423
54	409388	1354999	143	405076	1352538
55	409512	1354859	144	405838	1352636
56	409418	1354812	145	405935	1352832
57	409378	1354849	146	405448	1352843
58	409125	1354701	147	404901	1352332
59	409106	1354612	148	404770	1352613
60	409314	1354474	149	404121	1352512
61	409303	1354355	150	405780	1347939
62	409150	1354380	151	405736	1347196
63	408975	1354205	152	405622	1347036
64	408918	1353986	153	405654	1346694
65	408993	1353819	154	405513	1346280
66	408939	1353803	155	405392	1346145
67	408826	1353898	156	404983	1346114
68	408715	1353766	157	404609	1345992
69	408545	1353767	158	404462	1345430
70	408466	1353611	159	404355	1345394
71	408536	1353581	160	404054	1344845
72	408531	1353543	161	403439	1344680
73	408246	1353531	162	403006	1344648
74	408258	1353270	163	403080	1344725
75	408308	1353245	164	403223	1344772
76	408261	1353064	165	403201	1344959
77	408300	1353048	166	403315	1345194
78	408155	1352737	167	403807	1345744
79	408414	1352576	168	403675	1345796
80	408517	1352291	169	404127	1346346
81	408351	1352195	170	404295	1346620
82	407963	1352271	171	405446	1346380
83	407831	1352119	172	405509	1346661
84	407913	1351984	173	405411	1346777
85	407719	1351635	174	405454	1347134
86	407654	1351741	175	405301	1347239
87	407396	1351519	176	405476	1347403
88	407319	1351281	177	405518	1347248
89	407307	1351074	178	405689	1347553


 ជំហរសរុបស្នើសុំកាត់ចេញ : ១៤៣៦,២៧ ហិកតា
 ឧបករណ៍វាស់វែង : GPSMAP 62 s

ឧបសគ្គ(២)នៃអនុក្រឹត្យលេខ ១១ នៃ រ.ក.ក. ចុះថ្ងៃទី ០១ ខែ មករា ឆ្នាំ២០១៤
 ស្តីពីការកាត់ដីទំហំ ៤.៨០០.៦៦ ហិកតា នៅស្រុកក្រវាត់ ខេត្តពោធិ៍សាត់ ចេញពីដីសម្បទានសេដ្ឋកិច្ចរបស់ក្រុមហ៊ុន
 ភាគីភីម ដើម្បីអនុម័យយោគជាដីកសិកម្មរបស់រដ្ឋ ដោយបម្រើប្រទានកម្មសេដ្ឋកិច្ចរបស់រដ្ឋ ១.៦៦៥ ហិកតា
 និងក្រុមហ៊ុនប្រកបរបរកសិកម្មសេដ្ឋកិច្ច ប្រកបរបរការផ្តល់សិទ្ធិជាកម្មសិទ្ធិលើក្រុមហ៊ុន



ព្រំដីប្រកបរបរកសិកម្មសេដ្ឋកិច្ច
 Projection UTM, Zone 48 N Datum WGS 84
 ប្រកបរបរកសិកម្មសេដ្ឋកិច្ច GPS MAP 62s

Point_ID	X	Y	Point_ID	X	Y	Point_ID	X	Y	Point_ID	X	Y
1	410911	1364200	36	416291	1366356	71	418426	1363119	106	414329	1363299
2	411548	1364171	37	416564	1366255	72	418313	1363094	107	414325	1363295
3	411562	1364587	38	416583	1366321	73	418225	1363128	108	414014	1363123
4	411703	1364579	39	416600	1366399	74	418155	1363187	109	413748	1363041
5	412167	1364422	40	416663	1366364	75	418134	1363175	110	413693	1363038
6	412284	1364341	41	417338	1366310	76	417841	1363411	111	413678	1362979
7	412521	1364301	42	417501	1366371	77	417782	1363411	112	413553	1362951
8	412641	1364257	43	417581	1366347	78	417730	1363409	113	413534	1362937
9	412706	1364262	44	417542	1366241	79	417703	1363404	114	413533	1362931
10	412797	1364248	45	417537	1366144	80	417662	1363401	115	413319	1362751
11	412997	1364264	46	417559	1366006	81	417562	1363437	116	413246	1362789
12	413123	1364255	47	417630	1365870	82	417398	1363453	117	413065	1362622
13	413239	1364194	48	417708	1365320	83	417326	1363495	118	413060	1362618
14	413608	1364230	49	417606	1364968	84	417205	1363553	119	413003	1362543
15	413858	1364210	50	417660	1364725	85	417081	1363586	120	412986	1362552
16	413953	1364235	51	417690	1364710	86	417014	1363580	121	412793	1362399
17	413940	1364497	52	417974	1364615	87	416522	1363559	122	412790	1362391
18	414562	1364321	53	417860	1363998	88	416435	1363665	123	412776	1362377
19	414538	1365124	54	417989	1363983	89	416378	1363661	124	412541	1362171
20	414533	1366339	55	418070	1363787	90	416284	1363610	125	412411	1362097
21	414518	1366497	56	418054	1363715	91	416172	1363593	126	412402	1362062
22	414593	1366560	57	418120	1363623	92	415992	1363643	127	412334	1362046
23	414613	1366608	58	418232	1363576	93	415897	1363493	128	412277	1361975
24	414652	1366746	59	418322	1363453	94	415675	1363470	129	412255	1361970
25	414914	1366862	60	418308	1363421	95	415521	1363364	130	412145	1361953
26	415083	1366715	61	418457	1363383	96	415487	1363643	131	412109	1361950
27	415232	1366532	62	418427	1363245	97	415151	1363666	132	412034	1361936
28	415265	1366517	63	418564	1363218	98	415092	1363694	133	412034	1361936
29	415449	1366384	64	418598	1363211	99	415056	1363711	134	412034	1361936
30	415460	1366768	65	418583	1363108	100	415050	1363715	135	412034	1361936
31	415489	1366768	66	418654	1363044	101	415001	1363734	136	412053	1361751
32	415527	1366734	67	418551	1362987	102	414932	1363700	137	412036	1361730
33	415591	1366796	68	418532	1363034	103	414538	1363492	138	411927	1361605
34	415618	1366747	69	418522	1363082	104	414486	1363523	139	411927	1361582
35	416219	1366404	70	418497	1363103	105	414419	1363475	140	411807	1361488
									141	411693	1361421
									142	411673	1361426
									143	411538	1361436
									144	411531	1361432
									145	411497	1361436
									146	411427	1361497
									147	411370	1361512
									148	411352	1361516
									149	411312	1361519
									150	411213	1361537
									151	411207	1361540
									152	411113	1361519
									153	411047	1361482
									154	410955	1361499
									155	410896	1361426
									156	410903	1361329
									157	410806	1361184
									158	410856	1361146
									159	410428	1361156
									160	410605	1361226
									161	410581	1361191
									162	410563	1361184
									163	410525	1361458
									164	410374	1361448
									165	410356	1361883
									166	410374	1362055
									167	410345	1362159
									168	410362	1362102
									169	410347	1362148
									170	410347	1362159
									171	410778	1362241
									172	410810	1362267
									173	410763	1362360
									174	410753	1362701
									175	410918	1362720
									176	410861	1362863

សញ្ញាដីកសិកម្មសេដ្ឋកិច្ច

- សញ្ញាដីកសិកម្មសេដ្ឋកិច្ច
- ផ្លូវ
- ដីកសិកម្មសេដ្ឋកិច្ច
- សំបុកស្រូវស្រែ

ស្ថិតិស្រុកក្រវាត់ ខេត្តពោធិ៍សាត់ ថ្ងៃទី ១១ ខែ មករា ឆ្នាំ ២០១៤

