



**ព្រះរាជាណាចក្រកម្ពុជា**

**ជាតិ សាសនា ព្រះមហាក្សត្រ**

**រាជរដ្ឋាភិបាលកម្ពុជា**

លេខ: ១៧ អនក្រ.បក បក

**អនុក្រឹត្យ  
ស្តីពី**

**ការកាត់ដីទំហំ ៦៧,៧៩៥២ ហិកតា នៅស្រុកឈូក ខេត្តកំពត ក្នុងនោះ កាត់ចេញ  
ពីដីកម្របព្រៃឈើឆ្នាំ ២០០២ និងកាត់ចេញពីដីសម្បទានសេដ្ឋកិច្ចរបស់ក្រុមហ៊ុន First  
Bio-Tech Agricultural (Cambodia) Co.,Ltd និងធ្វើអនុបយោគជាដីឯកជនរបស់រដ្ឋ  
សម្រាប់ប្រទានកម្មជាតិសិទ្ធិជូនប្រជាពលរដ្ឋ ៤២ គ្រួសារ  
និងក្រុមទុកមួយចំណែកជាដីសាធារណៈរបស់រដ្ឋ**

**រាជរដ្ឋាភិបាល**

- បានឃើញរដ្ឋធម្មនុញ្ញនៃព្រះរាជាណាចក្រកម្ពុជា
- បានឃើញព្រះរាជក្រឹត្យលេខ នស/រកត/០៩១៣/៩០៣ ចុះថ្ងៃទី២៤ ខែកញ្ញា ឆ្នាំ២០១៣ ស្តីពីការតែងតាំង  
រាជរដ្ឋាភិបាលនៃព្រះរាជាណាចក្រកម្ពុជា
- បានឃើញព្រះរាជក្រមលេខ០២៨សចុះថ្ងៃទី២០ ខែកក្កដា ឆ្នាំ១៩៩៤ ស្តីពីការរៀបចំនិងការប្រព្រឹត្តទៅ  
នៃគណៈរដ្ឋមន្ត្រី
- បានឃើញព្រះរាជក្រមលេខ នស/រកម/០៦៩៩/០៩ ចុះថ្ងៃទី២៣ ខែមិថុនា ឆ្នាំ១៩៩៩ ដែលប្រកាសឱ្យប្រើ  
ច្បាប់ស្តីពីការបង្កើតក្រសួងរៀបចំដែនដី នគរូបនីយកម្ម និងសំណង់
- បានឃើញព្រះរាជក្រមលេខ នស/រកម/០១៩៦/១៣ ចុះថ្ងៃទី២៤ ខែមករា ឆ្នាំ១៩៩៦ ដែលប្រកាសឱ្យប្រើ  
ច្បាប់ស្តីពីការបង្កើតក្រសួងកសិកម្ម រុក្ខាប្រមាញ់ និងនេសាទ
- បានឃើញព្រះរាជក្រមលេខ នស/រកម/០៨០១/១៤ ចុះថ្ងៃទី៣០ ខែសីហា ឆ្នាំ២០០១ ដែលប្រកាសឱ្យប្រើ  
ច្បាប់ភូមិបាល
- បានឃើញព្រះរាជក្រមលេខ នស/រកម/០៨០២/០១៦ ចុះថ្ងៃទី៣១ ខែសីហា ឆ្នាំ២០០២ ដែលប្រកាស  
ឱ្យប្រើច្បាប់ស្តីពីព្រៃឈើ

- បានឃើញព្រះរាជក្រឹត្យលេខនស/រកត/០៨០៦/៣៣៩ ចុះថ្ងៃទី០៣ ខែសីហា ឆ្នាំ២០០៦ ស្តីពីគោលការណ៍ និងបញ្ញត្តិអន្តរកាលនៃការធ្វើអនុបយោគទ្រព្យសម្បត្តិសាធារណៈរបស់រដ្ឋនិងរបស់នីតិបុគ្គលសាធារណៈ
- បានឃើញព្រះរាជក្រឹត្យចុះថ្ងៃទី០១ខែវិច្ឆិកាឆ្នាំ១៩៩៣ស្តីពីការបង្កើតនិងការកំណត់តំបន់ការពារធម្មជាតិ
- បានឃើញអនុក្រឹត្យលេខ៦២អនក្រ.បក ចុះថ្ងៃទី២០ ខែកក្កដា ឆ្នាំ១៩៩៩ ស្តីពីការរៀបចំ និងការប្រព្រឹត្តទៅរបស់ក្រសួងរៀបចំដែនដី នគរូបនីយកម្ម និងសំណង់
- បានឃើញអនុក្រឹត្យលេខ១៧អនក្រ.បក ចុះថ្ងៃទី០៧ ខែមេសា ឆ្នាំ២០០០ ស្តីពីការរៀបចំ និងការប្រព្រឹត្តទៅរបស់ក្រសួងកសិកម្ម រុក្ខាប្រមាញ់ និងនេសាទ
- បានឃើញអនុក្រឹត្យលេខ១១៨ អនក្រ.បក ចុះថ្ងៃទី០៧ ខែតុលា ឆ្នាំ២០០៥ ស្តីពីការគ្រប់គ្រងដីរដ្ឋ
- បានឃើញអនុក្រឹត្យលេខ១៤៦ អនក្រ.បកចុះថ្ងៃទី២៧ខែធ្នូ ឆ្នាំ២០០៥ ស្តីពីសម្បទានដីសេដ្ឋកិច្ច
- បានឃើញសារាចរលេខ ០២ សរ ចុះថ្ងៃទី២៦ ខែកុម្ភៈ ឆ្នាំ២០០៧ ស្តីពីការកាន់កាប់ដីរដ្ឋដោយខុសច្បាប់
- បានឃើញលិខិតលេខ ៣១៧ ល.ស ចុះថ្ងៃទី ២០ ខែមិថុនា ឆ្នាំ២០១៣ របស់គណៈកម្មាធិការគ្រប់គ្រងដីរដ្ឋខេត្តកំពត
- យោងតាមសំណើរបស់រដ្ឋមន្ត្រីក្រសួងរៀបចំដែនដី នគរូបនីយកម្ម និងសំណង់

**សម្រេច**

**មាត្រា ១:** ត្រូវបានកាត់ដីទំហំ ៦៧,៧៩៥២ ហិកតា ក្នុងនោះ (១) ទំហំ ២៧,៤២៤៣ ហិកតា កាត់ចេញពីដីគម្របព្រៃឈើ ឆ្នាំ២០០២ និង (២) ទំហំ ៤០,៣៧០៩ ហិកតា កាត់ចេញពីដីសម្បទានសេដ្ឋកិច្ចរបស់ក្រុមហ៊ុន First Bio-Tech Agricultural (Cambodia) Co.,Ltd និងធ្វើអនុបយោគជាដីឯកជនរបស់រដ្ឋសម្រាប់ធ្វើប្រទានកម្មដីទំហំ ៦២.០៩៨២ ហិកតា ជាកម្មសិទ្ធិជូនប្រជាពលរដ្ឋចំនួន ៤២ គ្រួសារ និងដីទំហំ ៥,៦៩៧០ ហិកតា រក្សាទុកជាដីសាធារណៈរបស់រដ្ឋ នៅភូមិពេជ្របាក់ ឃុំពេជ្រអភិវឌ្ឍន៍ ស្រុកឈូកខេត្តកំពត តាមប្រព័ន្ធកូអរដោណេ Projection UTM Zone 48N Datum WGS 84 និងមាននិយាមកាដូចកំណត់ក្នុងផែនទីឧបសម្ព័ន្ធនៃអនុក្រឹត្យនេះ ។

**មាត្រា ២:** ត្រូវបានប្រគល់អាណត្តិកាន់កាប់ និងបែងចែកដីរបស់រដ្ឋ ដូចមានចែងក្នុងមាត្រា ១ ជូនគណៈកម្មាធិការគ្រប់គ្រងដីរដ្ឋខេត្តកំពត ធ្វើការគ្រប់គ្រង និងប្រទានកម្មជាកម្មសិទ្ធិឯកជនជូនប្រជាពលរដ្ឋចំនួន ៤២ គ្រួសារ ដែលបានកាន់កាប់ ប្រើប្រាស់ និងដាំដុះជាក់ស្តែង នៅភូមិពេជ្របាក់ ឃុំពេជ្រអភិវឌ្ឍន៍ ស្រុកឈូក ខេត្តកំពត ។

**មាត្រា ៣:** ក្នុងពេលដំណើរការវាស់វែងនិងបែងចែកជាក់ស្តែង គណៈកម្មាធិការគ្រប់គ្រងដីរដ្ឋ ខេត្តកំពត ត្រូវកាត់ចេញនូវចំណែកដីមួយចំនួនសមស្រប ដើម្បីរក្សាទុកបម្រើផលប្រយោជន៍ សាធារណៈ ជាអាទិ៍ ការអភិវឌ្ឍហេដ្ឋារចនាសម្ព័ន្ធរូបវន្ត និងសង្គម នៅក្នុងមូលដ្ឋាន ។

**មាត្រា ៤:** បទប្បញ្ញត្តិទាំងឡាយណា ដែលផ្ទុយពីអនុក្រឹត្យនេះត្រូវចាត់ទុកជានិរាករណ៍។

**មាត្រា ៥:** រដ្ឋមន្ត្រីទទួលបន្ទុកទីស្តីការគណៈរដ្ឋមន្ត្រី រដ្ឋមន្ត្រីក្រសួងមហាផ្ទៃ រដ្ឋមន្ត្រីក្រសួងសេដ្ឋកិច្ច និង ហិរញ្ញវត្ថុ រដ្ឋមន្ត្រីក្រសួងរៀបចំដែនដី នគរូបនីយកម្ម និងសំណង់ រដ្ឋមន្ត្រីក្រសួងបរិស្ថាន រដ្ឋមន្ត្រី ក្រសួងកសិកម្ម រុក្ខាប្រមាញ់ និងនេសាទរដ្ឋមន្ត្រី រដ្ឋលេខាធិការគ្រប់គ្រងក្រសួង ប្រធានគ្រប់ស្ថាប័ន ពាក់ព័ន្ធ និងអភិបាលនៃគណៈអភិបាលខេត្តកំពត ត្រូវអនុវត្តអនុក្រឹត្យនេះ ចាប់ពីថ្ងៃចុះហត្ថលេខា តទៅ ។

ធ្វើនៅរាជធានីភ្នំពេញ ថ្ងៃទី ១៣ ខែ មករា ឆ្នាំ ២០១៤



**សម្តេចអគ្គមហាសេនាបតីតេជោហ៊ុន សែន**

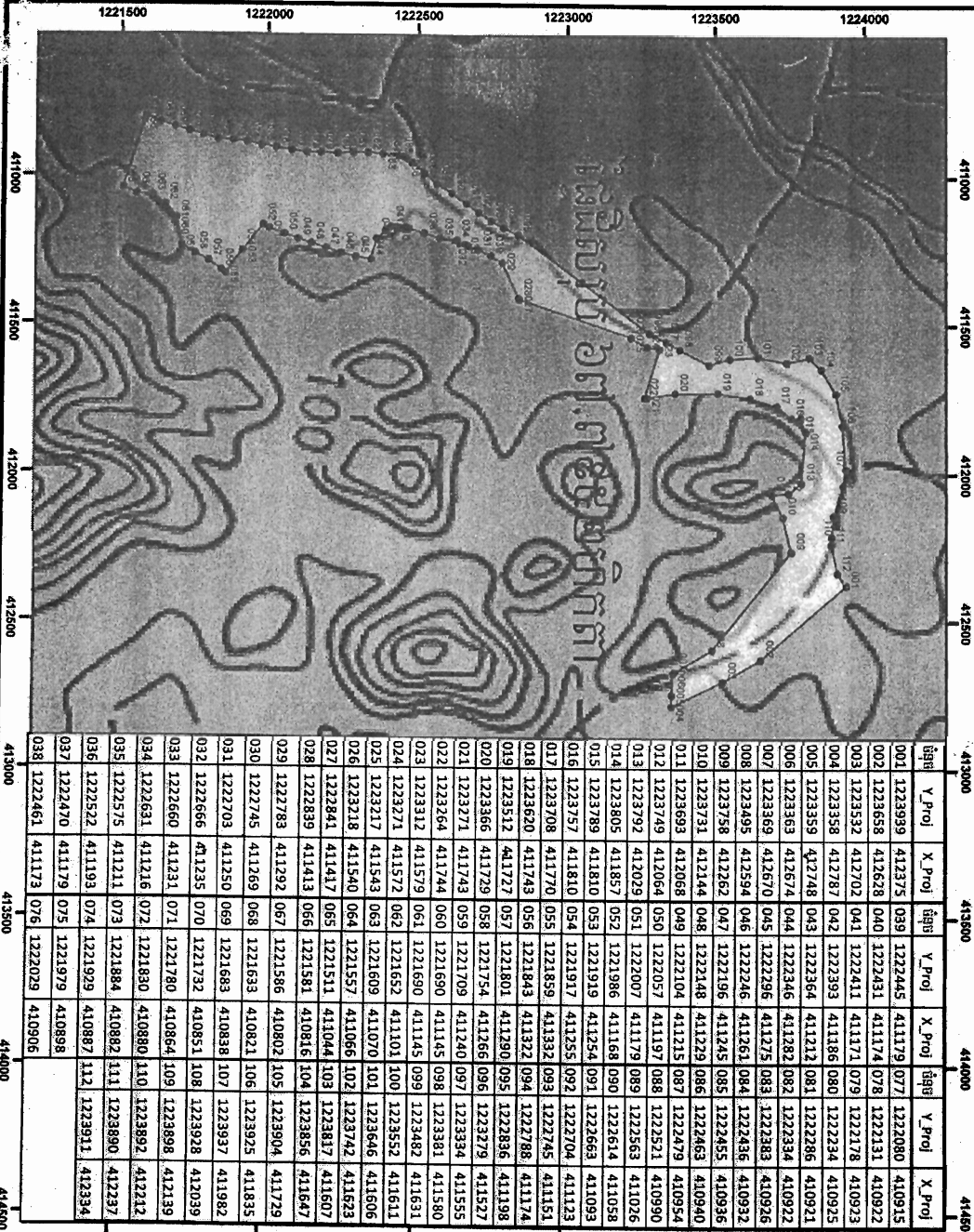
- កន្លែងទទួល៖
- ក្រសួងព្រះបរមរាជវាំង
  - អគ្គលេខាធិការដ្ឋានក្រុមប្រឹក្សាធម្មនុញ្ញ
  - អគ្គលេខាធិការដ្ឋានព្រឹទ្ធសភា
  - អគ្គលេខាធិការដ្ឋានរដ្ឋសភា
  - អគ្គលេខាធិការ រាជរដ្ឋាភិបាល
  - អគ្គលេខាធិការដ្ឋានក្រុមប្រឹក្សាអភិវឌ្ឍន៍កម្ពុជា
  - អគ្គលេខាធិការដ្ឋានអាជ្ញាធរជាតិដោះស្រាយទំនាស់ដី
  - ខុទ្ទកាល័យសម្តេចនាយករដ្ឋមន្ត្រី
  - ដូចមាត្រា៥
  - រាជកិច្ច
  - ឯកសារ-កាលប្បវត្តិ

ឧបសម្ព័ន្ធ... នៃអនុក្រឹត្យលេខ ១៧ នៃ រដ្ឋមន្ត្រី... ថ្ងៃ ១៤ ខែ ១១ ឆ្នាំ ២០១៤... ផ្លូវជាតិលេខ ១៧ ជ្រុងខាងកើត ភ្នំពេញ

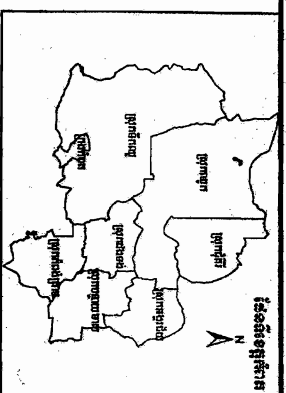
នៅស្រុកព្រៃក្រវាត់ ខេត្តកំពត លេខ ១៧ ជ្រុងខាងកើត ភ្នំពេញ ១៧ ជ្រុងខាងកើត ភ្នំពេញ ១៧ ជ្រុងខាងកើត ភ្នំពេញ

First Bio-Tech Agricultural (Cambodia) Co., Ltd និងរដ្ឋអនុបាយករជាដីជាការសម្រាប់ប្រទានកម្មជាតិកម្មសិទ្ធិស្រែប្រជាពលរដ្ឋ

គ្រប់គ្រង និងរក្សាទុកមួយចំណែកជាដីសាធារណៈរបស់រដ្ឋ

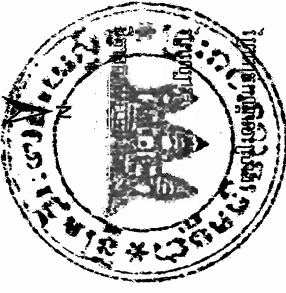


ល.រ	Y_Proj	X_Proj	ផ្ទៃប្រ	Y_Proj	X_Proj	ផ្ទៃប្រ	Y_Proj	X_Proj	ផ្ទៃប្រ
001	1223939	412375	0398	1222445	411179	077	1222080	410915	
002	1223658	412628	040	1222431	411174	078	1222131	410922	
003	1223532	412702	041	1222411	411171	079	1222178	410923	
004	1223358	412787	042	1222393	411166	080	1222234	410925	
005	1223359	427248	043	1222364	411212	081	1222286	410921	
006	1223363	412674	044	1222346	411282	082	1222334	410922	
007	1223369	412670	045	1222296	411275	083	1222383	410926	
008	1223495	412594	046	1222246	411261	084	1222436	410932	
009	1223758	412262	047	1222196	411245	085	1222455	410936	
010	1223731	412144	048	1222148	411229	086	1222463	410940	
011	1223693	412068	049	1222104	411215	087	1222479	410954	
012	1223749	412064	050	1222057	411197	088	1222521	410990	
013	1223792	412029	051	1222007	411179	089	1222563	411026	
014	1223805	411857	052	1221986	411168	090	1222614	411058	
015	1223789	411810	053	1221919	411254	091	1222663	411093	
016	1223757	411810	054	1221917	411255	092	1222704	411123	
017	1223708	411770	055	1221859	411332	093	1222745	411151	
018	1223620	411743	056	1221843	411322	094	1222788	411174	
019	1223512	411727	057	1221801	411290	095	1222836	411198	
020	1223366	411729	058	1221754	411266	096	1223279	411527	
021	1223271	411743	059	1221709	411240	097	1223334	411555	
022	1223264	411574	060	1221690	411145	098	1223381	411580	
023	1223312	411579	061	1221660	411145	099	1223482	411611	
024	1223271	411572	062	1221652	411101	100	1223552	411611	
025	1223217	411543	063	1221609	411070	101	1223646	411606	
026	1223218	411540	064	1221557	411064	102	1223742	411623	
027	1222841	411417	065	1221511	411044	103	1223817	411607	
028	1222839	411413	066	1221581	410816	104	1223856	411647	
029	1222783	411392	067	1221586	410802	105	1223904	411729	
030	1222745	411269	068	1221563	410821	106	1223925	411835	
031	1222703	411250	069	1221683	410838	107	1223937	411882	
032	1222666	411235	070	1221732	410851	108	1223928	412039	
033	1222660	411231	071	1221780	410864	109	1223898	412139	
034	1222631	411216	072	1221830	410880	110	1223892	412212	
035	1222575	411211	073	1221884	410882	111	1223890	412237	
036	1222522	411193	074	1221929	410887	112	1223911	412334	
037	1222470	411179	075	1221979	410897				
038	1222461	411173	076	1222029	410906				



**សញ្ញាសម្គាល់**

- ភូមិ
- ឃុំ
- ប្រទេសដីកាត់បញ្ជូនសម្រាប់ ៦៧,០៨៥ហិកតា
- ▲ ចំនុចគោល
- ការធ្វើប្រទានកម្មដីសម្រាប់ប្រជាពលរដ្ឋ ៦៧,០៨៥ហិកតា
- រក្សាទុកដីសាធារណៈរបស់រដ្ឋ ៥,៦៥៧ហិកតា
- ផ្លូវ ភ្នំ
- ផ្លូវទឹក, ផ្លូវ ថ្នល់
- ទ្រនុងប្រទេស ១០០២
- ប្រទេស



មាត្រដ្ឋាន 1:20,000  
 Coordinate System Projection UTM  
 Zone 48N, Map Datum WGS84