



**ព្រះរាជាណាចក្រកម្ពុជា**

**រាជរដ្ឋាភិបាលកម្ពុជា**

**ជាតិ សាសនា ព្រះមហាក្សត្រ**

លេខ: ២២៧ អនក្រ.បក - បក

**អនុក្រឹត្យ  
ស្តីពី**

**ការកាត់ដីសរុបទំហំ ២.៨០៧,៦៧ ហិកតា នៅស្រុកត្រពាំងប្រាសាទ ខេត្តឧត្តរមានជ័យ  
ក្នុងនោះ កាត់ចេញពីដីសម្បទានសេដ្ឋកិច្ចរបស់ក្រុមហ៊ុន ទឹមរ៉ែ វ៉ាប់ប៊ើ  
និងកាត់ចេញពីដីសម្បទានសេដ្ឋកិច្ចរបស់ក្រុមហ៊ុន តែនីញ សៀមរាបអភិវឌ្ឍន៍  
និងធ្វើអនុបយោគជាដីឯកជនរបស់រដ្ឋ សម្រាប់ធ្វើប្រទានកម្មជាភូមិសិទ្ធិ  
ជូនប្រជាពលរដ្ឋ និងរក្សាទុកមួយចំណែកសម្រាប់ហេដ្ឋារចនាសម្ព័ន្ធរួមចំ  
ព្រមទាំងការផ្តល់សិទ្ធិជាភូមិសិទ្ធិលើក្បាលដី**

**រាជរដ្ឋាភិបាល**

- បានឃើញរដ្ឋធម្មនុញ្ញនៃព្រះរាជាណាចក្រកម្ពុជា
- បានឃើញព្រះរាជក្រឹត្យលេខ នស/រកត/០៩១៣/៩០៣ ចុះថ្ងៃទី២៤ ខែកញ្ញា ឆ្នាំ២០១៣ ស្តីពីការតែងតាំងរាជរដ្ឋាភិបាលនៃព្រះរាជាណាចក្រកម្ពុជា
- បានឃើញព្រះរាជក្រមលេខ០២/នស/៩៤ ចុះថ្ងៃទី២០ ខែកក្កដា ឆ្នាំ១៩៩៤ ដែលប្រកាសឱ្យប្រើច្បាប់ស្តីពីការរៀបចំនិងការប្រព្រឹត្តទៅនៃគណៈរដ្ឋមន្ត្រី
- បានឃើញព្រះរាជក្រមលេខ នស/រកម/០៦៩៩/០៩ ចុះថ្ងៃទី២៣ ខែមិថុនា ឆ្នាំ១៩៩៩ ដែលប្រកាសឱ្យប្រើច្បាប់ស្តីពីការបង្កើតក្រសួងរៀបចំដែនដី នគរូបនីយកម្ម និងសំណង់
- បានឃើញព្រះរាជក្រមលេខ នស/រកម/០១៩៦/១៣ ចុះថ្ងៃទី២៤ ខែមករា ឆ្នាំ១៩៩៦ ដែលប្រកាសឱ្យប្រើច្បាប់ស្តីពីការបង្កើតក្រសួងកសិកម្ម រុក្ខាប្រមាញ់ និងនេសាទ
- បានឃើញព្រះរាជក្រមលេខ នស/រកម/០៨០១/១៤ ចុះថ្ងៃទី៣០ ខែសីហា ឆ្នាំ២០០១ ដែលប្រកាសឱ្យប្រើច្បាប់ភូមិបាល

- បានឃើញព្រះរាជក្រមលេខ នស/រកម/០៨០២/០១៦ ចុះថ្ងៃទី៣១ ខែសីហា ឆ្នាំ២០០២ ដែលប្រកាសឱ្យប្រើច្បាប់ស្តីពីព្រៃឈើ
- បានឃើញព្រះរាជក្រឹត្យលេខនស/រកត/០៨០៦/៣៣៩ ចុះថ្ងៃទី០៣ ខែសីហា ឆ្នាំ២០០៦ ស្តីពីគោលការណ៍ និងបញ្ញត្តិអន្តរកាលនៃការធ្វើអនុបយោគទ្រព្យសម្បត្តិសាធារណៈរបស់រដ្ឋនិងរបស់នីតិបុគ្គលសាធារណៈ
- បានឃើញអនុក្រឹត្យលេខ៦២ អនក្រ.បក ចុះថ្ងៃទី២០ ខែកក្កដា ឆ្នាំ១៩៩៩ ស្តីពីការរៀបចំ និងការប្រព្រឹត្តទៅរបស់ក្រសួងរៀបចំដែនដី នគរូបនីយកម្ម និងសំណង់
- បានឃើញអនុក្រឹត្យលេខ ១៧ អនក្រ.បក ចុះថ្ងៃទី០៧ ខែមេសា ឆ្នាំ២០០០ ស្តីពីការរៀបចំ និងការប្រព្រឹត្តទៅរបស់ក្រសួងកសិកម្ម រុក្ខាប្រមាញ់ និងនេសាទ
- បានឃើញអនុក្រឹត្យលេខ១១៨ អនក្រ.បក ចុះថ្ងៃទី០៧ ខែតុលា ឆ្នាំ២០០៥ ស្តីពីការគ្រប់គ្រងដីរដ្ឋ
- បានឃើញអនុក្រឹត្យលេខ១៤៦ អនក្រ.បកចុះថ្ងៃទី២៧ខែធ្នូ ឆ្នាំ២០០៥ ស្តីពីសម្បទានដីសេដ្ឋកិច្ច
- បានឃើញស្ថាប័នលេខ ០២ សរ ចុះថ្ងៃទី២៦ ខែកុម្ភៈ ឆ្នាំ២០០៧ ស្តីពីការកាន់កាប់ដីរដ្ឋដោយខុសច្បាប់
- លិខិត ១៦៩០ ឧជ ចុះថ្ងៃទី ២៣ ខែ កក្កដា ឆ្នាំ២០១៣ របស់គណៈកម្មាធិការគ្រប់គ្រងដីរដ្ឋខេត្តឧត្តរមានជ័យ
- លិខិត ២៣៧៣ ឧជ ចុះថ្ងៃទី ១៤ ខែ តុលា ឆ្នាំ២០១៣ របស់គណៈកម្មាធិការគ្រប់គ្រងដីរដ្ឋខេត្តឧត្តរមានជ័យ
- យោងតាមសំណើរបស់រដ្ឋមន្ត្រីក្រសួងរៀបចំដែនដី នគរូបនីយកម្ម និងសំណង់

**សម្រេច**

**មាត្រា ១:** ត្រូវបានកាត់ដីសរុបទំហំ ២.៨០៧,៦៧ ហិកតា ក្នុងនោះ (១) ទំហំ ១.២៥៥,០៣ ហិកតា កាត់ចេញពីដីសម្បទានសេដ្ឋកិច្ចរបស់ក្រុមហ៊ុន ទឹមរឹង វ៉ាប់បើរ និង (២) ទំហំ ១.៥៥២,៦៤ ហិកតា កាត់ចេញពីដីសម្បទានសេដ្ឋកិច្ចរបស់ក្រុមហ៊ុន តែនីញ សៀមរាបអភិវឌ្ឍន៍ សម្រាប់ធ្វើប្រទានកម្មទំហំ ១.៧៣៤,៥៤ ហិកតា ជាកម្មសិទ្ធិជូនប្រជាពលរដ្ឋ និងទំហំ ១.០៧៣,១៣ ហិកតា រក្សាទុកសម្រាប់ហេដ្ឋារចនាសម្ព័ន្ធរូបវន្ត នៅភូមិខ្ពងទួលមានជ័យ ឃុំផ្កាវ ស្រុកត្រពាំងប្រាសាទ ខេត្តឧត្តរមានជ័យ តាមប្រព័ន្ធកូអរដោណេ Project UTM Zone 48N Datum wgs 1984 និងមាននិយាមកាដូចកំណត់ក្នុងផែនទីឧបសម្ព័ន្ធនៃអនុក្រឹត្យនេះ ។

**មាត្រា ២:** ត្រូវបានប្រគល់អាណត្តិកាន់កាប់ និងបែងចែកដីឯកជនរបស់រដ្ឋដូចមានចែងក្នុងមាត្រា១ ជូនគណៈកម្មាធិការគ្រប់គ្រងដីរដ្ឋខេត្តឧត្តរមានជ័យ ដើម្បីធ្វើការគ្រប់គ្រង និងប្រទានកម្មជាកម្មសិទ្ធិជូនប្រជាពលរដ្ឋ ដែលបានកាន់កាប់ ប្រើប្រាស់ និងដាំដុះជាក់ស្តែង នៅភូមិខ្ពងទួលមានជ័យ ឃុំផ្កាវ ស្រុកត្រពាំងប្រាសាទ ខេត្តឧត្តរមានជ័យ ។

**មាត្រា ៣:** ត្រូវបានផ្តល់សិទ្ធិជាកម្មសិទ្ធិលើក្បាលដីសរុប ៥៥៨ ក្បាលដី ក្នុងនោះ ផ្តល់សិទ្ធិជាកម្មសិទ្ធិលើដីឯកជន ៥៥៦ ក្បាលដី ជូនប្រជាពលរដ្ឋ ៣៤៧ គ្រួសារ និងផ្តល់សិទ្ធិជាកម្មសិទ្ធិលើក្បាលដីសាធារណៈរបស់រដ្ឋ ២ ក្បាលដី (ដីសាលារៀន ០១ ក្បាលដី និងដីស្នាក់ការភូមិ ០១ ក្បាលដី) ។

**មាត្រា ៤:** ក្នុងពេលដំណើរការវាស់វែង និងបែងចែកដាក់ស្តែង គណៈកម្មាធិការគ្រប់គ្រងដីរដ្ឋខេត្តឧត្តរមានជ័យ ត្រូវកាត់ចេញនូវចំណែកដីមួយចំនួនសមស្របដើម្បីរក្សាទុកសម្រាប់បម្រើផលប្រយោជន៍សាធារណៈ ជាអាទិ៍ ការអភិវឌ្ឍហេដ្ឋារចនាសម្ព័ន្ធរូបវន្ត និងសង្គម នៅក្នុងមូលដ្ឋាន ។

**មាត្រា ៥:** បទប្បញ្ញត្តិទាំងឡាយណា ដែលផ្ទុយនឹងអនុក្រឹត្យនេះ ត្រូវទុកជានិរាករណ៍ ។

**មាត្រា ៦:** រដ្ឋមន្ត្រីទទួលបន្ទុកទីស្តីការគណៈរដ្ឋមន្ត្រី រដ្ឋមន្ត្រីក្រសួងមហាផ្ទៃ រដ្ឋមន្ត្រីក្រសួងសេដ្ឋកិច្ច និងហិរញ្ញវត្ថុ រដ្ឋមន្ត្រីក្រសួងរៀបចំដែនដី នគរូបនីយកម្ម និងសំណង់ រដ្ឋមន្ត្រីក្រសួងបរិស្ថាន រដ្ឋមន្ត្រីក្រសួងកសិកម្ម រុក្ខាប្រមាញ់ និងនេសាទ រដ្ឋមន្ត្រី រដ្ឋលេខាធិការគ្រប់គ្រងដី ប្រធានគ្រប់ស្ថាប័នពាក់ព័ន្ធ និងអភិបាលនៃគណៈអភិបាលខេត្តឧត្តរមានជ័យ ត្រូវអនុវត្តអនុក្រឹត្យនេះ ចាប់ពីថ្ងៃចុះហត្ថលេខាតទៅ ។

ធ្វើនៅរាជធានីភ្នំពេញ ថ្ងៃទី ២០ ខែ មេសា ឆ្នាំ២០១៤

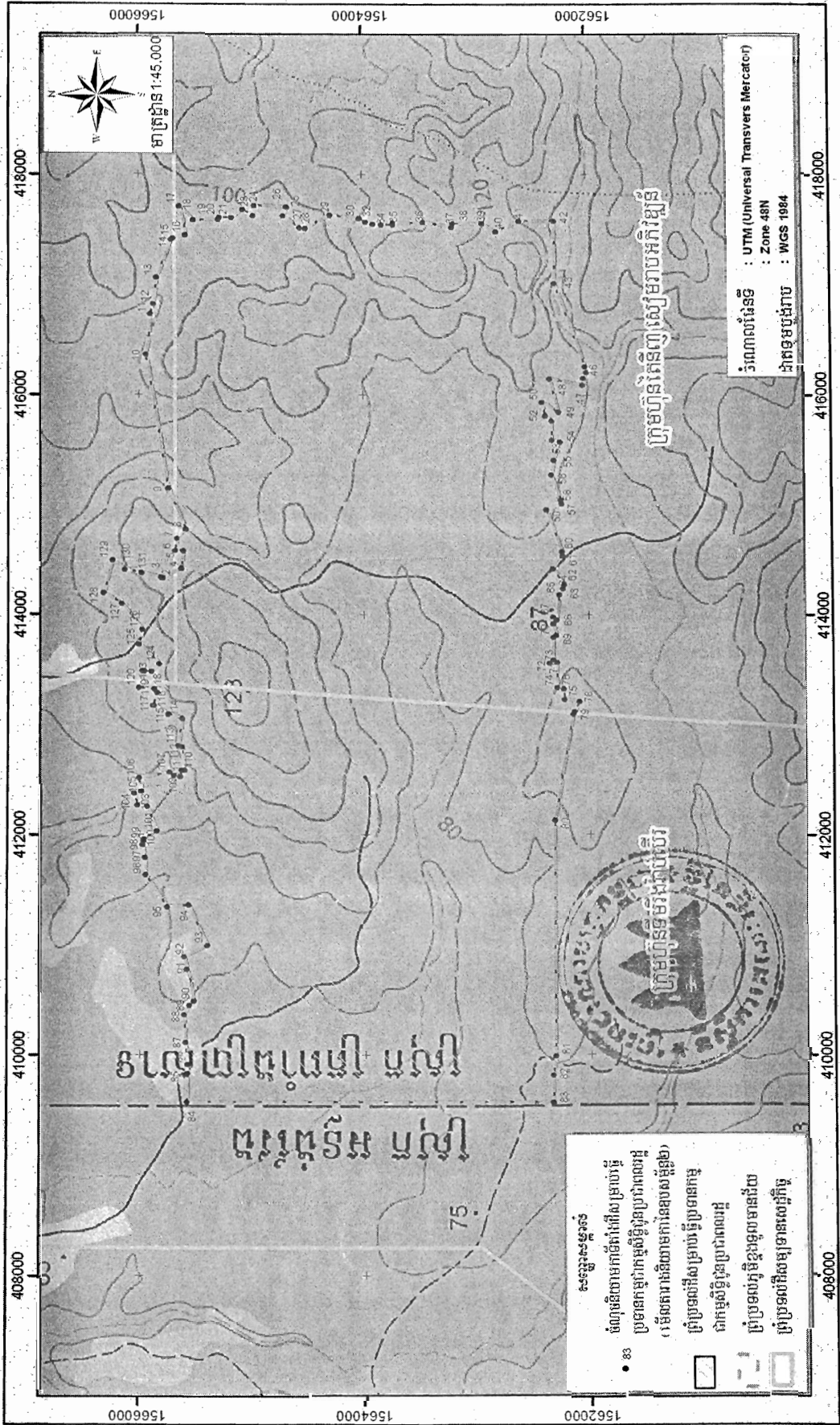


**សម្តេចអគ្គមហាសេនាបតីតេជោ ហ៊ុន សែន**

- កន្លែងទទួល៖
- ក្រសួងព្រះបរមរាជវាំង
  - អគ្គលេខាធិការដ្ឋានក្រុមប្រឹក្សាធម្មនុញ្ញ
  - អគ្គលេខាធិការដ្ឋានព្រឹទ្ធសភា
  - អគ្គលេខាធិការដ្ឋានរដ្ឋសភា
  - អគ្គលេខាធិការ រាជរដ្ឋាភិបាល
  - អគ្គលេខាធិការដ្ឋានក្រុមប្រឹក្សាអភិវឌ្ឍន៍កម្ពុជា
  - អគ្គលេខាធិការដ្ឋានអាជ្ញាធរជាតិដោះស្រាយវិវាទដីធ្លី
  - ខុទ្ទកាល័យសម្តេចនាយករដ្ឋមន្ត្រី
  - ដូចមាត្រា ៦
  - រាជកិច្ច
  - ឯកសារ-កាលប្បវត្តិ

**ឧបសម្ព័ន្ធ (១)**

ឧបសម្ព័ន្ធនៃអនុក្រឹត្យលេខ ១២៧ អនក្រ.បក្ស.រក្ស.ស្រ. ចុះថ្ងៃទី ២០ ខែ កញ្ញា ឆ្នាំ ២០១៤ ស្តីពីការកាត់ដែនរបស់ ២៨០៧.៦៧ ហិកតា នៅប្រជុំភ្នំពេញ ក្រុងសៀមរាប ខេត្តសៀមរាប ដោយ  
 ក្នុងនោះកាត់ចេញពីដែនសម្បទានសេដ្ឋកិច្ចរបស់ក្រុមហ៊ុន ទឹមប៊ីង ភ្នំពេញ និងកាត់ចេញពីដែនសម្បទានសេដ្ឋកិច្ចរបស់ក្រុមហ៊ុន ត្រីនិញ សៀមរាបអភិវឌ្ឍន៍ និងធ្វើអនុបយោគជាដីឯកជនរបស់រដ្ឋ  
 សម្រាប់ធ្វើប្រទានកម្មជាកម្មសិទ្ធិជូនប្រជាពលរដ្ឋ និងរក្សាទុកមួយចំណែកសម្រាប់បណ្តារបស់រដ្ឋធុនខ្ពស់សិទ្ធិជាកម្មសិទ្ធិលើក្បាលដី



**សេចក្តីសម្រេច**

- ២៨
- ២៩
- ៣០
- ៣១
- ៣២

វិធានការប្រើប្រាស់ : UTM (Universal Transvers Mercator)  
 តំបន់ : Zone 48N  
 ជ្រុងស្រប : WGS 1984

ឧបសម្ព័ន្ធ(២)

ឧបសម្ព័ន្ធនៃអនុក្រឹត្យលេខ២៧៧-ស.រ.ក. ចុះថ្ងៃទី ២១ ខែ ស.ក. ឆ្នាំ២០១៤ ស្តីពីការកាត់ដីសរុបទំហំ ២៨០៧,៦៧ ហិកតា នៅស្រុកត្រពាំងប្រាសាទ ខេត្តឧត្តរមានជ័យ ក្នុងនោះកាត់ចេញពីដីសម្បទានសេដ្ឋកិច្ចរបស់ក្រុមហ៊ុន ទីមរីង រ៉ាប់បើរ និងកាត់ចេញពីដីសម្បទានសេដ្ឋកិច្ច របស់ក្រុមហ៊ុន តែសិញ សៀមរាបអភិវឌ្ឍន៍ និងធ្វើអនុបយោគជាដីឯកជនរបស់រដ្ឋ សម្រាប់ធ្វើប្រទានកម្មជាមួយសិទ្ធិជូនប្រជាពលរដ្ឋ និងរក្សាទុក មួយចំណែកសម្រាប់ហេដ្ឋារចនាសម្ព័ន្ធរូបវន្ត ព្រមទាំងការផ្តល់សិទ្ធិជាកម្មសិទ្ធិលើក្បាលដី

ការវាងនិយាយការព្រំដីសម្រាប់ធ្វើប្រទានកម្មជាមួយសិទ្ធិជូនប្រជាពលរដ្ឋ								
Coordinate System UTM, Zone 48N, Datum WGS 1984								
ID	X_Point	Y_Point	ID	X_Point	Y_Point	ID	X_Point	Y_Point
1	414381	1565979	45	416204	1562009	89	410457	1565564
2	414343	1565809	46	416154	1562038	90	410492	1565522
3	414334	1565791	47	416087	1562041	91	410783	1565583
4	414422	1565625	48	416147	1562337	92	410893	1565607
5	414579	1565606	49	415845	1562260	93	411000	1565402
6	414583	1565679	50	415936	1562406	94	411364	1565569
7	414693	1565666	51	415808	1562376	95	411347	1565762
8	414781	1565586	52	415766	1562322	96	411637	1565949
9	415151	1565739	53	415590	1562321	97	411795	1565956
10	416365	1565936	54	415575	1562248	98	411904	1565979
11	416732	1565899	55	415408	1562307	99	411942	1565969
12	416819	1565870	56	415279	1562326	100	411960	1565969
13	417061	1565841	57	415050	1562243	101	412029	1565854
14	417405	1565709	58	415014	1562238	102	412258	1565939
15	417417	1565694	59	414961	1562371	103	412267	1566025
16	417445	1565584	60	414573	1562234	104	412373	1566052
17	417709	1565636	61	414539	1562230	105	412391	1565987
18	417584	1565508	62	414423	1562321	106	412517	1566002
19	417587	1565286	63	414278	1562219	107	412567	1565732
20	417606	1565275	64	414245	1562227	108	412543	1565690
21	417605	1565168	65	414185	1562264	109	412532	1565635
22	417681	1565065	66	413953	1562286	110	412586	1565523
23	417621	1564973	67	413983	1562322	111	412589	1565594
24	417715	1564964	68	413919	1562319	112	412800	1565619
25	417699	1564670	69	413815	1562294	113	412909	1565653
26	417620	1564704	70	413795	1562323	114	413056	1565619
27	417510	1564557	71	413690	1562323	115	413093	1565745
28	417504	1564506	72	413564	1562354	116	413177	1565869
29	417627	1564289	73	413569	1562285	117	413176	1565880
30	417600	1564026	74	413340	1562286	118	413290	1565840
31	417565	1563966	75	413330	1562232	119	413326	1565873
32	417549	1563906	76	413230	1562225	120	413334	1566000
33	417539	1563829	77	413215	1562085	121	413489	1565966
34	417544	1563729	78	413126	1562131	122	413483	1565955
35	417557	1563727	79	413098	1562145	123	413482	1565890
36	417562	1563459	80	412133	1562322	124	413553	1565825
37	417520	1563199	81	409998	1562322	125	413730	1566002
38	417554	1563191	82	409827	1562343	126	413858	1565971
39	417551	1562929	83	409579	1562344	127	414093	1566155
40	417478	1562809	84	409580	1565584	128	414186	1566316
41	417576	1562599	85	409835	1565576	129	414495	1566335
42	417576	1562285	86	409918	1565579	130	414411	1566125
43	417011	1562286	87	410116	1565596	131	414381	1565979
44	416256	1562016	88	410367	1565606			

