



ព្រះរាជាណាចក្រកម្ពុជា

រាជរដ្ឋាភិបាលកម្ពុជា

ជាតិ សាសនា ព្រះមហាក្សត្រ

លេខ: ១១១ នស/រកត/០៨



អនុក្រឹត្យ

ស្តីពី

**ការធ្វើអនុបយោគដីព្រៃបម្រុងទុកអចិន្ត្រៃយ៍របស់រដ្ឋ
និងការផ្តល់ សេចក្តីណែនាំសេដ្ឋកិច្ច ជូនក្រុមហ៊ុនឯកជន
ធ្វើវិនិយោគដីកៅស៊ូ ស្ថិតនៅខេត្តក្រចេះ**

រាជរដ្ឋាភិបាល

- បានឃើញរដ្ឋធម្មនុញ្ញ នៃព្រះរាជាណាចក្រកម្ពុជា
- បានឃើញព្រះរាជក្រឹត្យលេខ នស/រកត/០៧០៤/១២៤ ចុះថ្ងៃទី ១៥ ខែ កក្កដា ឆ្នាំ២០០៤ ស្តីពី ការតែងតាំងរាជរដ្ឋាភិបាល នៃព្រះរាជាណាចក្រកម្ពុជា
- បានឃើញព្រះរាជក្រមលេខ ០២/នស/៩៤ ចុះថ្ងៃទី ២០ ខែ កក្កដា ឆ្នាំ១៩៩៤ ដែលប្រកាសអោយប្រើច្បាប់ ស្តីពីការរៀបចំ និងការប្រព្រឹត្តទៅ នៃគណៈរដ្ឋមន្ត្រី
- បានឃើញព្រះរាជក្រមលេខ នស/រកម/០១៩៦/១៣ ចុះថ្ងៃទី ២៤ ខែ មករា ឆ្នាំ១៩៩៦ ដែល ប្រកាសអោយប្រើច្បាប់ ស្តីពីការបង្កើតក្រសួងកសិកម្ម រុក្ខាប្រមាញ់ និង នេសាទ
- បានឃើញព្រះរាជក្រមលេខ នស/រកម/០៨០១/១៤ ចុះថ្ងៃទី ៣០ ខែ សីហា ឆ្នាំ២០០១ ដែលប្រកាសឱ្យ ប្រើច្បាប់ភូមិបាល
- បានឃើញព្រះរាជក្រមលេខ នស/រកម/០៨០២/០១៦ ចុះថ្ងៃទី ៣១ ខែ សីហា ឆ្នាំ២០០២ ដែល ប្រកាសអោយប្រើច្បាប់ ស្តីពីព្រៃឈើ
- បានឃើញព្រះរាជក្រឹត្យលេខ នស/រកត/០៨០៦/៣៣៧ ចុះថ្ងៃទី ០៣ ខែ សីហា ឆ្នាំ២០០៦ ស្តីពីគោលការណ៍ និងបញ្ញត្តិអន្តរកាល នៃការធ្វើអនុបយោគទ្រព្យសម្បត្តិសាធារណៈរបស់រដ្ឋ និងរបស់នីតិបុគ្គលសាធារណៈ
- បានឃើញអនុក្រឹត្យលេខ ១២៩ អនក្រ.បក ចុះថ្ងៃទី ២៧ ខែ វិច្ឆិកា ឆ្នាំ ២០០៦ ស្តីពីវិធាន និងនីតិវិធីនៃការធ្វើអនុបយោគទ្រព្យសម្បត្តិសាធារណៈរបស់រដ្ឋ និងរបស់នីតិបុគ្គលសាធារណៈ

- បានឃើញអនុក្រឹត្យលេខ ១៧ អនក្រ.បក ចុះថ្ងៃទី ០៧ ខែ មេសា ឆ្នាំ ២០០០ ស្តីពីការរៀបចំ និងការប្រព្រឹត្តទៅ របស់ក្រសួងកសិកម្ម រុក្ខាប្រមាញ់ និងនេសាទ
- យោងតាមការចាំបាច់របស់រាជរដ្ឋាភិបាល

ត រ ប ប

មាត្រា ១.-

ត្រូវបានចាត់ថ្នាក់ជាផ្ទៃដីសម្រាប់ផ្ទេរ ដើម្បីគោលបំណងអភិវឌ្ឍន៍ផ្សេងទៀត នៃដែនព្រៃបម្រុងទុកអចិន្ត្រៃយ៍របស់រដ្ឋ (ផ្ទៃដីព្រៃសម្បទានរបស់ក្រុមហ៊ុន SL. International Ltd) មានទំហំចំនួន ៦៧៨ ហិកតា (ប្រាំមួយរយចិតសិបប្រាំបីហិកតា) ដែលស្ថិតនៅក្នុងភូមិសាស្ត្រឃុំ២ធ្នូ ស្រុកស្នួល ខេត្តក្រចេះ ។ ទីតាំងប្លង់ដីត្រូវបានកំណត់ក្នុងផែនទីគោល ដូចមានជូនភ្ជាប់ជាឧបសគ្គនៃអនុក្រឹត្យ ហើយមានចំណុចនិយាមកាដូចខាងក្រោម ៖

ID	X	Y	ID	X	Y
១	៦៦៩៦៥៤	១៣៣១២៨៥	២១	៦៧១២៩១	១៣២៩៤១៣
២	៦៦៩៥៥១	១៣៣០៩៥៣	២២	៦៧១០១៦	១៣២៩៣៣៣
៣	៦៦៩៤៧២	១៣៣០៧៤៧	២៣	៦៧១០៤២	១៣២៩១៤៧
៤	៦៦៩៧០២	១៣៣០៥៤៨	២៤	៦៧១៣០០	១៣២៩០៥៨
៥	៦៦៩៨៥៣	១៣៣០៧៤៧	២៥	៦៧១៣៦២	១៣២៩២៤៤
៦	៦៦៩៨៦៩	១៣៣១០៤៨	២៦	៦៧១៦៦៦	១៣២៩២០២
៧	៦៧០១៣៩	១៣៣០៧៩៤	២៧	៦៧១៨៣២	១៣២៩៥៨១
៨	៦៧០២៥៧	១៣៣០៨២៦	២៨	៦៧១៩៥៥	១៣២៩៦៨៨
៩	៦៧០៤៩៦	១៣៣០៧៧១	២៩	៦៧២២១៤	១៣២៩៥៥៥
១០	៦៧០៥៩១	១៣៣០៨៥៨	៣០	៦៧២០០១	១៣២៩៣៨៦
១១	៦៧០៧២៦	១៣៣១០២៥	៣១	៦៧១៩៣០	១៣២៩០៨៤
១២	៦៧០៧៥០	១៣៣១២២៣	៣២	៦៧២០៣៦	១៣២៨៩៩៦
១៣	៦៧០៩៦៤	១៣៣១២៩០	៣៣	៦៧២១០៧	១៣២៩០៨៤
១៤	៦៧១០៧៥	១៣៣០៥០៧	៣៤	៦៧២៤០០	១៣២៨៩៩៦
១៥	៦៧២០២៧	១៣៣០៤៧១	៣៥	៦៧២៧៦៤	១៣២៨៨៦៣
១៦	៦៧១៩៥៦	១៣៣០៣៨៩	៣៦	៦៧៣០០០	១៣២៨៧២៦
១៧	៦៧១៧៩៧	១៣៣០២៦៥	៣៧	៦៦៧៩៨៦	១៣២៨៧០១
១៨	៦៧១៩០៣	១៣២៩៩៥៤	៣៨	៦៦៧៩៧០	១៣២៩៨២៨
១៩	៦៧១៦១០	១៣២៩៧៤១	៣៩	៦៦៩៤១៤	១៣២៩៨៦០
២០	៦៧១៤៦៨	១៣២៩៥៥៥	៤០	៦៦៩៤៣០	១៣៣១២៨៤

មាត្រា ២.-

ត្រូវបានរំលាយផ្ទៃដីសម្រាប់ផ្ទេរ ដើម្បីគោលបំណងអភិវឌ្ឍន៍ផ្សេងទៀត ដូចមានចែងក្នុង មាត្រា ១ នៃអនុក្រឹត្យនេះ ចេញពីវេជ្ជប្រតិបត្តិកម្មអចិន្ត្រៃយ៍របស់រដ្ឋ ។

មាត្រា ៣.-

ត្រូវបានធ្វើអនុបយោគផ្ទៃដីទំហំ ៦៧៨ ហិកតា (ប្រាំមួយរយចិតសិបប្រាំបីហិកតា) ដូចមានចែងក្នុងមាត្រា ខាងលើ នៃអនុក្រឹត្យនេះ ដែលជាសម្បត្តិសាធារណៈរបស់រដ្ឋ មកជាទ្រព្យសម្បត្តិឯកជនរបស់រដ្ឋ ។

មាត្រា ៤.-

ត្រូវបានប្រគល់អាណត្តិកាន់កាប់ដីឯកជនរបស់រដ្ឋ ជូនក្រសួងកសិកម្ម រុក្ខាប្រមាញ់ និង នេសាទ សម្រាប់ផ្តល់ជាសម្បទានដីសេដ្ឋកិច្ច ជូនក្រុមហ៊ុន JPE Co., Ltd តាមគោលការណ៍ និងបទដ្ឋានកំណត់ របស់ រាជរដ្ឋាភិបាល ។

មាត្រា ៥.-

បទប្បញ្ញត្តិទាំងឡាយណាដែលផ្ទុយពីអនុក្រឹត្យនេះ ត្រូវចាត់ទុកជានិរាករណ៍ ។

មាត្រា ៦.-

រដ្ឋមន្ត្រីទទួលបន្ទុកទីស្តីការគណៈរដ្ឋមន្ត្រី រដ្ឋមន្ត្រីក្រសួងមហាផ្ទៃ រដ្ឋមន្ត្រីក្រសួងកសិកម្ម រុក្ខាប្រមាញ់ និង នេសាទ រដ្ឋមន្ត្រីក្រសួងសេដ្ឋកិច្ច និងហិរញ្ញវត្ថុ រដ្ឋមន្ត្រី រដ្ឋលេខាធិការគ្រប់ក្រសួង ស្ថាប័នពាក់ព័ន្ធ និង អភិបាលខេត្តក្រចេះ ត្រូវអនុវត្តអនុក្រឹត្យនេះ ចាប់ពីថ្ងៃ ចុះហត្ថលេខាតទៅ ។

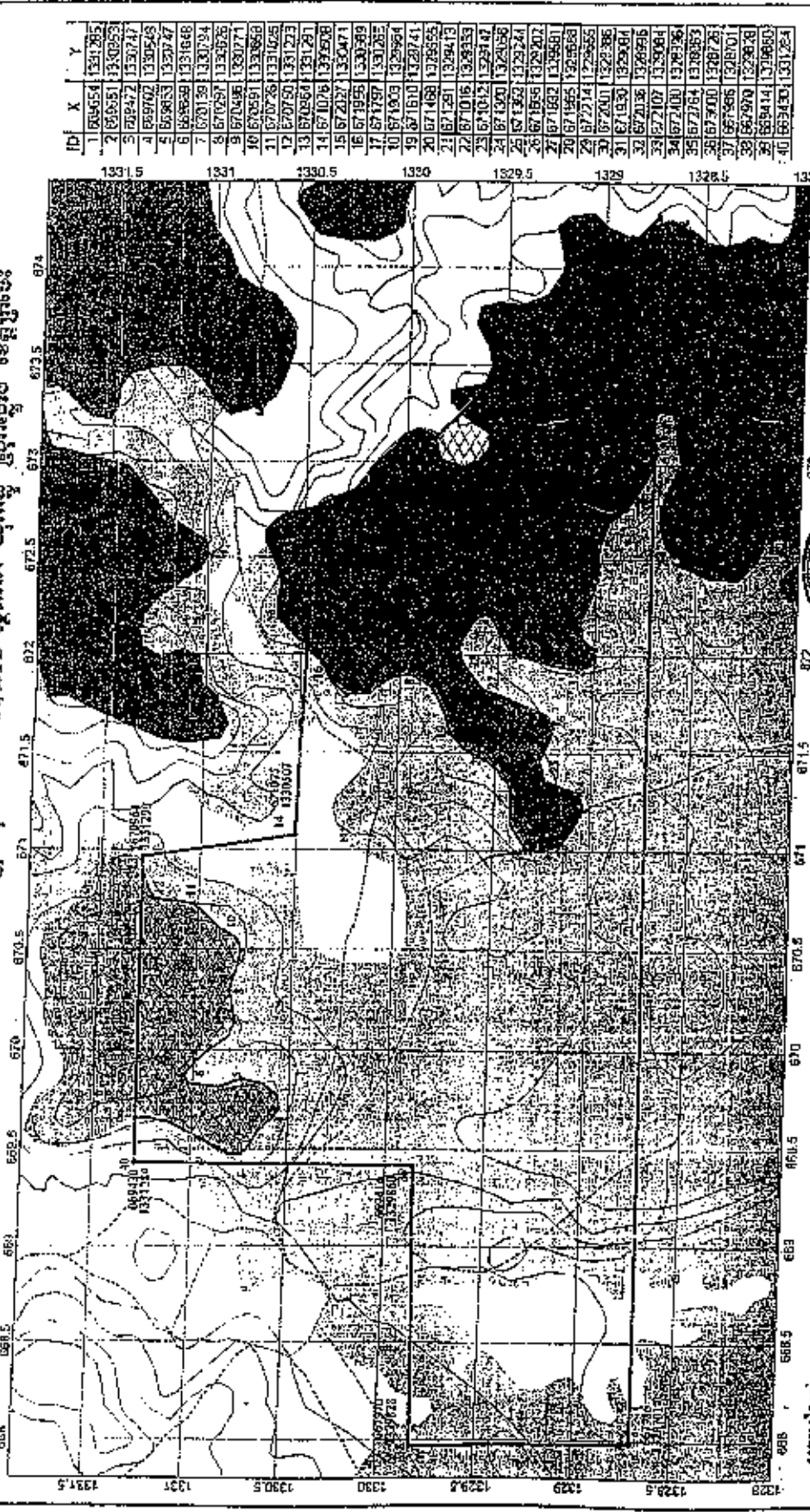
រាជធានីភ្នំពេញ, ថ្ងៃទី ១៥ ខែ សីហា ឆ្នាំ ២០០៨



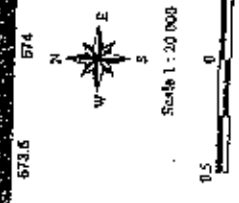
សម្តេចអគ្គមហាសេនាបតីតេជោ ហ៊ុន សែន

- កម្រិតទទួល :**
- ក្រសួងព្រះបរមរាជវាំង
 - អគ្គលេខាធិការដ្ឋានក្រុមប្រឹក្សាធម្មនុញ្ញ
 - អគ្គលេខាធិការដ្ឋានក្រសួងកសិកម្ម
 - អគ្គលេខាធិការដ្ឋានរដ្ឋសភា
 - អគ្គលេខាធិការរាជរដ្ឋាភិបាល
 - ខុទ្ទកាល័យសម្តេចនាយករដ្ឋមន្ត្រី
 - ដូចមាត្រា ៦
 - រាជកិច្ច
 - ឯកសារ-កាលប្បវត្តិ

ទំនិញ ទីតាំងរបស់ក្រុមហ៊ុន សាងសង់ ការកែប្រែរោងចក្របង្កើន កម្រិតផលិតផល ២០០០៦ ក្រុមហ៊ុន ហ្វេស៊ីកូ ភីអិលស៊ី



ID	X	Y
1	66954	131285
2	66955	131055
3	66947	131074
4	669402	1310543
5	66963	1310747
6	66958	1311646
7	67039	131094
8	67029	1310526
9	67046	1310771
10	67059	1310660
11	67078	1311025
12	670750	1311273
13	670264	1311261
14	671076	1310508
15	672127	1310471
16	671955	1310300
17	671787	1310285
18	671809	1310964
19	671610	1310741
20	671468	1310656
21	671291	1310473
22	671016	1310333
23	671032	1310347
24	671300	1310250
25	671363	1310241
26	671566	1310207
27	671602	1310501
28	671825	1310508
29	672114	1310355
30	67200	1310386
31	671930	1310381
32	672136	1310356
33	672107	1310064
34	672400	1310376
35	672164	1310353
36	67300	1310726
37	667366	1310701
38	667370	1310328
39	669414	1310690
40	669430	1311254



សម្រាប់ប្រើប្រាស់ ២០០៦
 ក្រុមហ៊ុន ហ្វេស៊ីកូ ភីអិលស៊ី
 ក្រុមហ៊ុន ហ្វេស៊ីកូ ភីអិលស៊ី
 ក្រុមហ៊ុន ហ្វេស៊ីកូ ភីអិលស៊ី

- ព្រំប្រទល់ទឹកដី
- ដីស្រែ
- ដី
- ផ្លូវបេតុង
- ផ្លូវលំដើមឈើ
- ទីតាំងប្រកាស