



ព្រះរាជាណាចក្រកម្ពុជា

រាជរដ្ឋាភិបាលកម្ពុជា

ជាតិ សាសនា ព្រះមហាក្សត្រ

លេខ: ១១៤ អនក្រ.បក



អនុក្រឹត្យ

ស្តីពី

ការកែសម្រួលច្បាប់ប្រទល់រដ្ឋបាល

និងការប្តូរត្រូវការសិរសោភ័ណ ទៅជាត្រូវការសិរសោភ័ណ នៃខេត្តបន្ទាយមានជ័យ

រាជរដ្ឋាភិបាលកម្ពុជា

- បានឃើញរដ្ឋធម្មនុញ្ញ នៃព្រះរាជាណាចក្រកម្ពុជា
- បានឃើញព្រះរាជក្រឹត្យលេខ នស/រកត/០៩០៨/១០៥៥ ចុះថ្ងៃទី ២៥ ខែកញ្ញា ឆ្នាំ ២០០៨ ស្តីពីការតែងតាំងរាជរដ្ឋាភិបាល នៃព្រះរាជាណាចក្រកម្ពុជា
- បានឃើញព្រះរាជក្រមលេខ ០២/នស/៩៤ ចុះថ្ងៃទី ២០ ខែ កក្កដា ឆ្នាំ ១៩៩៤ ដែលប្រកាសឱ្យប្រើច្បាប់ស្តីពី ការរៀបចំ និងការប្រព្រឹត្តទៅនៃគណៈរដ្ឋមន្ត្រី
- បានឃើញព្រះរាជក្រមលេខ នស/រកម/០១៩៦/០៨ ចុះថ្ងៃទី ២៤ ខែ មករា ឆ្នាំ ១៩៩៦ ដែលប្រកាសឱ្យប្រើច្បាប់ ស្តីពីការបង្កើតក្រសួងមហាផ្ទៃ
- បានឃើញព្រះរាជក្រមលេខ នស/រកម/០៥០៨/០១៧ ចុះថ្ងៃទី ២៤ ខែ ឧសភា ឆ្នាំ ២០០៨ ដែលប្រកាសឱ្យប្រើ ច្បាប់ស្តីពីការគ្រប់គ្រងរដ្ឋបាលរាជធានី ខេត្ត ក្រុង សុក ខណ្ឌ
- បានឃើញព្រះរាជក្រមលេខ នស/រកម/០៥០៨/០១៨ ចុះថ្ងៃទី ២៤ ខែ ឧសភា ឆ្នាំ ២០០៨ ដែលប្រកាសឱ្យប្រើច្បាប់ស្តីពីការបោះឆ្នោតជ្រើសរើសក្រុមប្រឹក្សារាជធានី ក្រុមប្រឹក្សាខេត្ត ក្រុមប្រឹក្សាក្រុង ក្រុមប្រឹក្សាស្រុក ក្រុមប្រឹក្សាខណ្ឌ
- យោងតាមសំណើរបស់រដ្ឋមន្ត្រីក្រសួងមហាផ្ទៃ ។

សម្រេច

មាត្រា ១.-

ត្រូវបានកែសម្រួលច្បាប់ប្រទល់រដ្ឋបាលរវាង ស្រុកសិរសោភ័ណ និង ស្រុកព្រះនេត្រព្រះ នៃខេត្តបន្ទាយមានជ័យ ដោយកាត់យកឃុំមួយ គឺ ឃុំបុស្សរ នៃស្រុកសិរសោភ័ណ បញ្ចូលទៅក្នុងស្រុកព្រះនេត្រព្រះ នៃខេត្តបន្ទាយមានជ័យ ។

មាត្រា ២.-

ត្រូវបានប្តូរស្រុកសិរីសោភ័ណ ទៅជា ក្រុងសិរីសោភ័ណ នៃខេត្តបន្ទាយមានជ័យ ។
ព្រំប្រទល់រដ្ឋបាលនៃ ក្រុងសិរីសោភ័ណ ត្រូវបានកំណត់ដូចមានក្នុងផែនទីជាឧបសម្ព័ន្ធ នៃអនុក្រឹត្យ នេះ ។

មាត្រា ៣.-

ត្រូវបានប្តូរឃុំចំនួនប្រាំពីរនៃ ក្រុងសិរីសោភ័ណ ឱ្យទៅជាសង្កាត់ ដូចមានខាងក្រោម :

១-ឃុំកំពង់ស្វាយ	ទៅជា	សង្កាត់កំពង់ស្វាយ
២-ឃុំកោះពងសត្វ	ទៅជា	សង្កាត់កោះពងសត្វ
៣-ឃុំម្នាក់	ទៅជា	សង្កាត់ម្នាក់
៤-ឃុំអូរអំបិល	ទៅជា	សង្កាត់អូរអំបិល
៥-ឃុំភ្នំត្រ	ទៅជា	សង្កាត់ភ្នំត្រ
៦-ឃុំព្រះពន្លា	ទៅជា	សង្កាត់ព្រះពន្លា
៧-ឃុំទឹកថ្លា	ទៅជា	សង្កាត់ទឹកថ្លា

មាត្រា ៤.-

ត្រូវផ្ទេរទីតាំងសាលាស្រុកសិរីសោភ័ណ ដែលស្ថិតក្នុងសង្កាត់កំពង់ស្វាយ ទៅជាសាលា ក្រុងសិរីសោភ័ណ ។

មាត្រា ៥.-

ការរៀបចំរចនាសម្ព័ន្ធ និង ប្រព័ន្ធគ្រប់គ្រងរដ្ឋបាល ក្រុងសិរីសោភ័ណ ត្រូវអនុលោមទៅតាមច្បាប់ស្តីពីការគ្រប់គ្រងរដ្ឋបាលរាជធានី ខេត្ត ក្រុង ស្រុក ខណ្ឌ ។

មាត្រា ៦.-

បទប្បញ្ញត្តិទាំងឡាយណា ដែលមានខ្លឹមសារផ្ទុយនឹងអនុក្រឹត្យនេះ ត្រូវទុកជានិរាករណ៍ ។

មាត្រា ៧.-

រដ្ឋមន្ត្រីទទួលបន្ទុកទីស្តីការគណៈរដ្ឋមន្ត្រី រដ្ឋមន្ត្រីក្រសួងមហាផ្ទៃ រដ្ឋមន្ត្រី រដ្ឋលេខាធិការ គ្រប់ក្រសួង ស្ថាប័ន អភិបាលខេត្តបន្ទាយមានជ័យ អភិបាលក្រុងសិរីសោភ័ណ អភិបាលស្រុក ព្រះនេត្រព្រះ និង ក្រុមប្រឹក្សាឃុំ សង្កាត់ដែលពាក់ព័ន្ធ ត្រូវអនុវត្តអនុក្រឹត្យនេះចាប់ពីថ្ងៃចុះហត្ថលេខាតទៅ ។

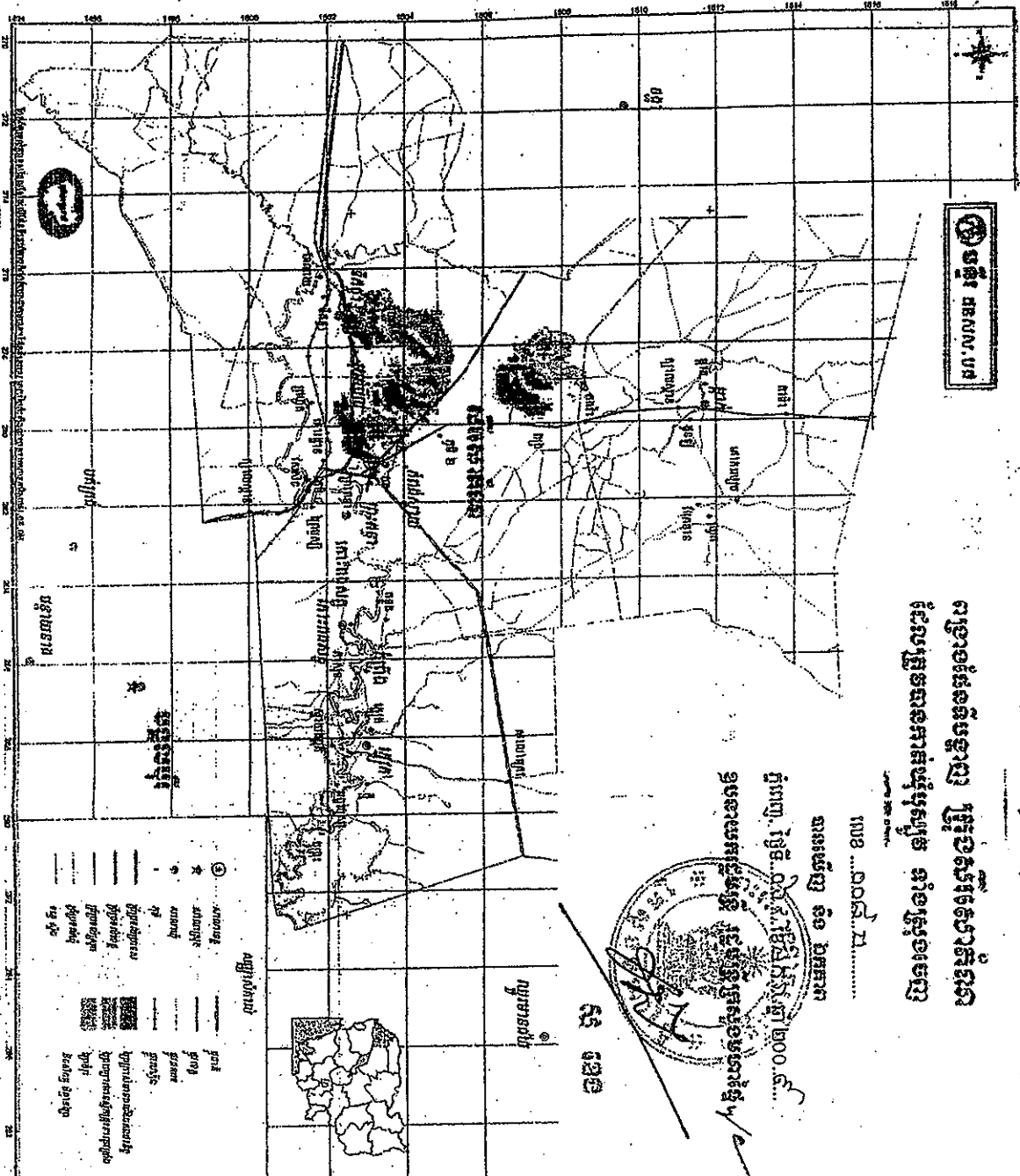
គន្ថខណ្ឌ :

- ក្រសួងព្រះបរមរាជវាំង
- អគ្គលេខាធិការដ្ឋានព្រឹទ្ធសភា
- អគ្គលេខាធិការដ្ឋានរដ្ឋសភា
- អគ្គលេខាធិការរាជរដ្ឋាភិបាល
- ខុទ្ទកាល័យសម្តេចនាយករដ្ឋមន្ត្រី
(ដើម្បីផ្ញើជ្រាប)
- ដូចមាត្រា ៧
- រាជកិច្ច ✓
- ឯកសារ កាលប្បវត្តិ

រាជធានីភ្នំពេញ ថ្ងៃទី ០៧ ខែ មករា ឆ្នាំ២០០៩



សម្តេចអគ្គមហាសេនាបតីតេជោ ហ៊ុន សែន



លេខ: ១១៧ រ.ណ.

បានយក ទំហំ ៦៣៣៥ ហិកតា
កំពុង ថ្ងៃទី ០៧ ខែ មេសា ឆ្នាំ ២០០៤
ឧបនាយករដ្ឋមន្ត្រី រដ្ឋមន្ត្រី ក្រសួងកសិកម្ម រុក្ខាប្រមាញ់ និងនេសាទ

លេខ: ១១៧ រ.ណ.

បានយក ទំហំ ៦៣៣៥ ហិកតា
កំពុង ថ្ងៃទី ០៧ ខែ មេសា ឆ្នាំ ២០០៤
ឧបនាយករដ្ឋមន្ត្រី រដ្ឋមន្ត្រី ក្រសួងកសិកម្ម រុក្ខាប្រមាញ់ និងនេសាទ

លេខ: ១១៧ រ.ណ.

បានយក ទំហំ ៦៣៣៥ ហិកតា
កំពុង ថ្ងៃទី ០៧ ខែ មេសា ឆ្នាំ ២០០៤
ឧបនាយករដ្ឋមន្ត្រី រដ្ឋមន្ត្រី ក្រសួងកសិកម្ម រុក្ខាប្រមាញ់ និងនេសាទ