



ព្រះរាជាណាចក្រកម្ពុជា
ជាតិ សាសនា ព្រះមហាក្សត្រ

រាជរដ្ឋាភិបាលកម្ពុជា
លេខ: ០៥ អនក្រ.បក

អនុក្រឹត្យ
ស្តីពី

ការធ្វើអនុបយោគ ផ្ទៃដីទំហំ ៦.៥២៥ហិកតា ក្នុងតំបន់ដែលជម្រកសត្វព្រៃស្នួល ស្ថិតក្នុងភូមិសាស្ត្រស្រុកស្នួល ខេត្តក្រចេះ

រាជរដ្ឋាភិបាល

- បានឃើញរដ្ឋធម្មនុញ្ញនៃព្រះរាជាណាចក្រកម្ពុជា
- បានឃើញព្រះរាជក្រឹត្យលេខ នស/រកត/០៩០៨/១០៥៥ ចុះថ្ងៃទី ២៥ ខែ កញ្ញា ឆ្នាំ២០០៨ ស្តីពីការតែងតាំង រាជរដ្ឋាភិបាល នៃព្រះរាជាណាចក្រកម្ពុជា
- បានឃើញព្រះរាជក្រមលេខ ០២/នស/៩៤ ចុះថ្ងៃទី ២០ ខែកក្កដា ឆ្នាំ១៩៩៤ ដែលប្រកាសឱ្យប្រើច្បាប់ ស្តីពីការរៀបចំ និង ការប្រព្រឹត្តទៅនៃគណៈរដ្ឋមន្ត្រី
- បានឃើញព្រះរាជក្រមលេខ នស/រកម/០១៩៦/១៨ ចុះថ្ងៃទី ២៤ ខែ មករា ឆ្នាំ១៩៩៦ ដែលប្រកាសឱ្យប្រើច្បាប់ស្តីពី ការបង្កើតក្រសួងសេដ្ឋកិច្ច និង ហិរញ្ញវត្ថុ
- បានឃើញព្រះរាជក្រមលេខ នស/រកម/០១៩៦/២១ ចុះថ្ងៃទី ២៤ ខែ មករា ឆ្នាំ១៩៩៦ ដែលប្រកាសឱ្យប្រើច្បាប់ស្តីពី ការបង្កើតក្រសួងបរិស្ថាន
- បានឃើញព្រះរាជក្រមលេខ នស/រកម/០៨០១/១៤ ចុះថ្ងៃទី ៣០ ខែ សីហា ឆ្នាំ២០០១ ដែលប្រកាសឱ្យប្រើ ច្បាប់ភូមិបាល
- បានឃើញព្រះរាជក្រមលេខ នស/រកម/០៥០៨/០១៦ ចុះថ្ងៃទី ១៣ ខែ ឧសភា ឆ្នាំ២០០៨ ដែលប្រកាសឱ្យប្រើច្បាប់ ស្តីពីប្រព័ន្ធហិរញ្ញវត្ថុ សាធារណៈ
- បានឃើញព្រះរាជក្រឹត្យលេខ នស/រកត/០៨០៦/៣៣៩ ចុះថ្ងៃទី ០៣ ខែ សីហា ឆ្នាំ២០០៦ ស្តីពីគោលការណ៍ និង បញ្ញត្តិអន្តរកាល នៃការធ្វើអនុបយោគទ្រព្យសម្បត្តិសាធារណៈរបស់រដ្ឋ និងរបស់នីតិបុគ្គលសាធារណៈ
- បានឃើញអនុក្រឹត្យលេខ ១២៩ អនក្រ.បក ចុះថ្ងៃទី ២៧ ខែ វិច្ឆិកា ឆ្នាំ២០០៦ ស្តីពីវិធាន និងនីតិវិធីនៃការធ្វើអនុបយោគ ទ្រព្យសម្បត្តិសាធារណៈរបស់រដ្ឋ និង របស់នីតិបុគ្គលសាធារណៈ
- បានឃើញអនុក្រឹត្យលេខ ១៧៣ អនក្រ.បក ចុះថ្ងៃទី ១៤ ខែ តុលា ឆ្នាំ២០០៩ ស្តីពីការកំណត់តំបន់គ្រប់គ្រងក្នុងតំបន់ ការពារធម្មជាតិ ទៅជាតំបន់ប្រើប្រាស់ដោយចីរភាព

- យោងតាមការចាំបាច់របស់រាជរដ្ឋាភិបាល

ស ០ ៤ ២ ៦

មាត្រា ១: -

ត្រូវបានចាត់បញ្ចូលជាទ្រព្យសម្បត្តិឯកជនរបស់រដ្ឋនូវផ្ទៃដីទំហំ ៦.៥២៥ហិកតា ក្នុងតំបន់ដែនជម្រកសត្វព្រៃស្នួល ស្ថិតក្នុងភូមិសាស្ត្រស្រុកស្នួល ខេត្តក្រចេះ ក្រោមលក្ខខណ្ឌ ជួល ឬ សម្បទាន ដើម្បីធ្វើការវិនិយោគអភិវឌ្ឍន៍លើវិស័យ ដាំដំណាំកសិ-ឧស្សាហកម្ម ដំណាំកៅស៊ូ ដូចមានក្នុងផែនទី និងនិយាមកា ដែលជាឯកសារភ្ជាប់នឹងលិខិតលេខ១២៤៩ សជណ ចុះថ្ងៃទី៨ ខែកញ្ញា ឆ្នាំ២០០៩ របស់ទីស្តីការគណៈរដ្ឋមន្ត្រី ជាឧបសម្ព័ន្ធនៃអនុក្រឹត្យនេះ ។

មាត្រា ២: -

ផ្ទៃដីដែលត្រូវបានធ្វើអនុបយោគដូចកំណត់ក្នុងមាត្រា១នៃអនុក្រឹត្យនេះ ត្រូវស្ថិតក្រោមការចាត់ចែងនីតិវិធីបន្តដោយ ក្រសួងបរិស្ថាន ជាអាជ្ញាធរកាន់កាប់ទ្រព្យសម្បត្តិរបស់រដ្ឋ និង ក្រសួងសេដ្ឋកិច្ច និង ហិរញ្ញវត្ថុ ជាអាជ្ញាធរគ្រប់គ្រងទ្រព្យ សម្បត្តិរបស់រដ្ឋ ព្រមទាំងមានកិច្ចសហការជាមួយក្រសួងស្ថាប័ន ពាក់ព័ន្ធ និងអាជ្ញាធរដែនដី ស្របតាមច្បាប់ និងគោលការណ៍ របស់រាជរដ្ឋាភិបាល ។

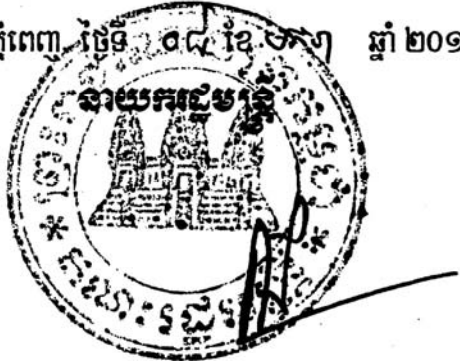
មាត្រា ៣: -

បទប្បញ្ញត្តិទាំងឡាយណា ដែលមានខ្លឹមសារផ្ទុយពីអនុក្រឹត្យនេះ ត្រូវទុកជានិរាករណ៍ ។

មាត្រា ៤: -

រដ្ឋមន្ត្រីទទួលបន្ទុកទីស្តីការគណៈរដ្ឋមន្ត្រី រដ្ឋមន្ត្រីក្រសួងសេដ្ឋកិច្ច និង ហិរញ្ញវត្ថុ រដ្ឋមន្ត្រីក្រសួងបរិស្ថាន គ្រប់គ្រង ស្ថាប័ន និងអភិបាលខេត្តក្រចេះ ត្រូវអនុវត្តអនុក្រឹត្យនេះឱ្យមានប្រសិទ្ធភាពខ្ពស់ ចាប់ពីថ្ងៃចុះហត្ថលេខាតទៅ ។

ធ្វើនៅរាជធានីភ្នំពេញ ថ្ងៃទី ០៤ ខែ មករា ឆ្នាំ ២០១០

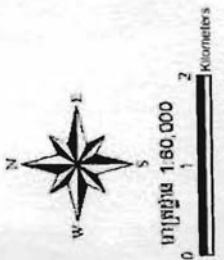
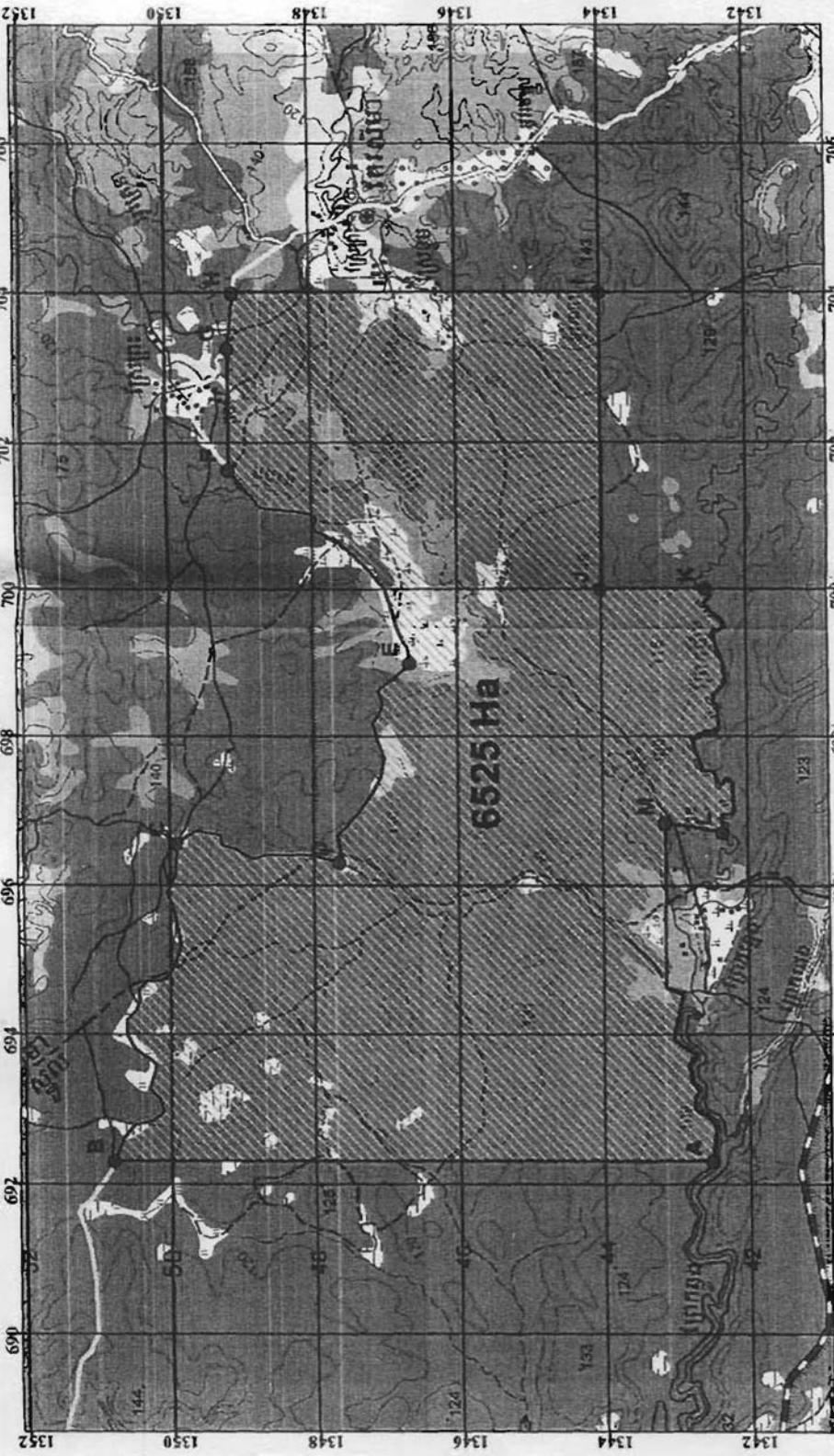


កន្លែងទទួល :

- ក្រសួងព្រះបរមរាជវាំង
- អគ្គលេខាធិការដ្ឋានក្រុមប្រឹក្សាធម្មនុញ្ញ
- អគ្គលេខាធិការដ្ឋានព្រឹទ្ធសភា
- អគ្គលេខាធិការដ្ឋានរដ្ឋសភា
- អគ្គលេខាធិការដ្ឋានរាជរដ្ឋាភិបាល
- ខុទ្ទកាល័យសម្តេចអគ្គមហាសេនាបតីតេជោ នាយករដ្ឋមន្ត្រី
- ដូចមាត្រា ៤
- រាជកិច្ច
- ឯកសារ. កាលប្បវត្តិ

សម្តេចអគ្គមហាសេនាបតីតេជោ ហ៊ុន សែន

ផែនទីដីធ្លីសំខាន់នៃសហគមន៍ភូមិសាស្ត្រ (SOVANN REACHSEY Co.,Ltd)
 ស្ថិតនៅភូមិសំខាន់ ឃុំសំខាន់ ស្រុកសំខាន់ ខេត្តសំខាន់ មានផ្ទៃដី ៦៥២៥ ហិកតា



Id	N	Coord x	Coord Y
1	A	692307	1342513
2	B	692307	1350795
3	C	696546	1349913
4	D	696290	1347651
5	E	698987	1346666
6	F	701636	1349144
7	G	703250	1349144
8	H	703995	1349063
9	I	704000	1344000
10	J	700000	1344000
11	K	700000	1342553
12	L	696699	1342348
13	M	696833	1343137

- សញ្ញាសំខាន់**
- ចំណុចចិញ្ចឹមសត្វ
 - ចំណុចប្រើប្រាស់
 - ▨ ផ្ទៃដី
 - ▩ ផ្ទៃដី
 - ▧ ផ្ទៃដី
 - ▦ ផ្ទៃដី
 - ▤ ផ្ទៃដី
 - ▣ ផ្ទៃដី
 - ▢ ផ្ទៃដី
 - ផ្ទៃដី
 - ផ្ទៃដី
 - ▤ ផ្ទៃដី
 - ▣ ផ្ទៃដី
 - ▢ ផ្ទៃដី
 - ផ្ទៃដី
 - ផ្ទៃដី

បានប្រើប្រាស់ផែនទីដីធ្លីសំខាន់
 របស់ក្រុមហ៊ុនសំខាន់
 ដើម្បីប្រើប្រាស់ផ្ទៃដី
 លេខ ១០០០ ៧០០០
 ក្រសួងកសិកម្ម រុក្ខាប្រមាញ់
 និងនេសាទ

បានប្រើប្រាស់ផែនទីដីធ្លីសំខាន់
 របស់ក្រុមហ៊ុនសំខាន់
 ដើម្បីប្រើប្រាស់ផ្ទៃដី
 លេខ ១០០០ ៧០០០
 ក្រសួងកសិកម្ម រុក្ខាប្រមាញ់
 និងនេសាទ