



**ព្រះរាជាណាចក្រកម្ពុជា**  
**ជាតិ សាសនា ព្រះមហាក្សត្រ**

រាជរដ្ឋាភិបាលកម្ពុជា  
លេខ: ០៥. អនក្រ. បក

**អនុក្រឹត្យ**  
**ស្តីពី**

**ការធ្វើអនុបយោគ ផ្ទៃដីទំហំ ៦០៩ហិកតា ក្នុងតំបន់ទន្លេសាបា**  
**ព្រះស្នងការម្រិត-កូសមៈ "គីរេម្យ" ស្ថិតក្នុងភូមិសាស្ត្រខេត្តកំពង់ស្ពឺ**

**រាជរដ្ឋាភិបាល**

- បានឃើញរដ្ឋធម្មនុញ្ញនៃព្រះរាជាណាចក្រកម្ពុជា
- បានឃើញព្រះរាជក្រឹត្យលេខ នស/រកត/០៩០៨/១០៥៥ ចុះថ្ងៃទី ២៥ ខែ កញ្ញា ឆ្នាំ២០០៨ ស្តីពីការតែងតាំង រាជរដ្ឋាភិបាល នៃព្រះរាជាណាចក្រកម្ពុជា
- បានឃើញព្រះរាជក្រមលេខ ០២/នស/៩៤ ចុះថ្ងៃទី ២០ ខែកក្កដា ឆ្នាំ១៩៩៤ ដែលប្រកាសឱ្យប្រើច្បាប់ ស្តីពីការរៀបចំ និង ការប្រព្រឹត្តទៅនៃគណៈរដ្ឋមន្ត្រី
- បានឃើញព្រះរាជក្រមលេខ នស/រកម/០១៩៦/១៨ ចុះថ្ងៃទី ២៤ ខែ មករា ឆ្នាំ១៩៩៦ ដែលប្រកាសឱ្យប្រើច្បាប់ស្តីពី ការបង្កើតក្រសួងសេដ្ឋកិច្ច និង ហិរញ្ញវត្ថុ
- បានឃើញព្រះរាជក្រមលេខ នស/រកម/០១៩៦/២១ ចុះថ្ងៃទី ២៤ ខែ មករា ឆ្នាំ១៩៩៦ ដែលប្រកាសឱ្យប្រើច្បាប់ស្តីពី ការបង្កើតក្រសួងបរិស្ថាន
- បានឃើញព្រះរាជក្រមលេខ នស/រកម/០៨០១/១៤ ចុះថ្ងៃទី ៣០ ខែ សីហា ឆ្នាំ២០០១ ដែលប្រកាសឱ្យប្រើ ច្បាប់ភូមិបាល
- បានឃើញព្រះរាជក្រមលេខ នស/រកម/០៥០៨/០១៦ ចុះថ្ងៃទី ១៣ ខែ ឧសភា ឆ្នាំ២០០៨ ដែលប្រកាសឱ្យប្រើច្បាប់ ស្តីពីប្រព័ន្ធហិរញ្ញវត្ថុ សាធារណៈ
- បានឃើញព្រះរាជក្រឹត្យលេខ នស/រកត/០៨០៦/៣៣៩ ចុះថ្ងៃទី ០៣ ខែ សីហា ឆ្នាំ២០០៦ ស្តីពីគោលការណ៍ និង ប្បញ្ញត្តិអន្តរកាល នៃការធ្វើអនុបយោគទ្រព្យសម្បត្តិសាធារណៈរបស់រដ្ឋ និងរបស់នីតិបុគ្គលសាធារណៈ
- បានឃើញអនុក្រឹត្យលេខ ១២៩ អនក្រ.បក ចុះថ្ងៃទី ២៧ ខែ វិច្ឆិកា ឆ្នាំ២០០៦ ស្តីពីវិធាន និងនីតិវិធីនៃការធ្វើអនុបយោគ ទ្រព្យសម្បត្តិសាធារណៈរបស់រដ្ឋ និង របស់នីតិបុគ្គលសាធារណៈ
- បានឃើញអនុក្រឹត្យលេខ ១៧៣ អនក្រ.បក ចុះថ្ងៃទី ១៤ ខែ តុលា ឆ្នាំ២០០៩ ស្តីពីការកំណត់តំបន់គ្រប់គ្រងក្នុងតំបន់ ការពារធម្មជាតិ ទៅជាតំបន់ប្រើប្រាស់ដោយចីរភាព
- បានឃើញលិខិតលេខ២៧៧៧ សណ បស្ថ.អកច ចុះថ្ងៃទី០៥ ខែវិច្ឆិកា ឆ្នាំ២០០៩ របស់ក្រសួងបរិស្ថាន

- យោងតាមការចាំបាច់របស់រាជរដ្ឋាភិបាល

ស ០ ៤ ម ២

**មាត្រា ១: -**

ត្រូវបានចាត់បញ្ចូលជាទ្រព្យសម្បត្តិឯកជនរបស់រដ្ឋនូវផ្ទៃដីទំហំ ៦០៩ហិកតា ក្នុងតំបន់ឧទ្យានជាតិព្រះសុរាម្រិត-កុសមៈ "តិរិរម្យ" នៅតាមបណ្តោយបន្ទាត់ព្រំប្រទល់នៃឧទ្យានជាតិ ស្ថិតក្នុងភូមិសាស្ត្រខេត្តកំពង់ស្ពឺ ក្រោមលក្ខខណ្ឌ ជួល ឬសម្បទាន ដើម្បីធ្វើការវិនិយោគអភិវឌ្ឍន៍លើវិស័យ ទេសចរណ៍ធម្មជាតិ ដូចមានក្នុងផែនទី និងនិយាមកា ដែលជាឯកសារភ្ជាប់នឹងលិខិត លេខ៩៩៨ សជណ ចុះថ្ងៃទី២៩ ខែកក្កដា ឆ្នាំ២០០៩ របស់ទីស្តីការគណៈរដ្ឋមន្ត្រី ជាឧបសម្ព័ន្ធនៃអនុក្រឹត្យនេះ ។

**មាត្រា ២: -**

ផ្ទៃដីដែលត្រូវបានធ្វើអនុបយោគដូចកំណត់ក្នុងមាត្រា១នៃអនុក្រឹត្យនេះ ត្រូវស្ថិតក្រោមការចាត់ចែងនីតិវិធីបន្តដោយ ក្រសួងបរិស្ថាន ជាអាជ្ញាធរកាន់កាប់ទ្រព្យសម្បត្តិរបស់រដ្ឋ និង ក្រសួងសេដ្ឋកិច្ច និង ហិរញ្ញវត្ថុ ជាអាជ្ញាធរគ្រប់គ្រងទ្រព្យ សម្បត្តិរបស់រដ្ឋ ព្រមទាំងមានកិច្ចសហការជាមួយក្រសួងស្ថាប័ន ពាក់ព័ន្ធ និងអាជ្ញាធរដែនដី ស្របតាមច្បាប់ និងគោលការណ៍ របស់រាជរដ្ឋាភិបាល ។

**មាត្រា ៣: -**

បទប្បញ្ញត្តិទាំងឡាយណា ដែលមានខ្លឹមសារផ្ទុយពីអនុក្រឹត្យនេះ ត្រូវទុកជានិរាករណ៍ ។

**មាត្រា ៤: -**

រដ្ឋមន្ត្រីទទួលបន្ទុកទីស្តីការគណៈរដ្ឋមន្ត្រី រដ្ឋមន្ត្រីក្រសួងសេដ្ឋកិច្ច និង ហិរញ្ញវត្ថុ រដ្ឋមន្ត្រីក្រសួងបរិស្ថាន គ្រប់ក្រសួង ស្ថាប័ន និងអភិបាលខេត្តកំពង់ស្ពឺ ត្រូវអនុវត្តអនុក្រឹត្យនេះឱ្យមានប្រសិទ្ធភាពខ្ពស់ ចាប់ពីថ្ងៃចុះហត្ថលេខាតទៅ ។

ធ្វើនៅរាជធានីភ្នំពេញ ថ្ងៃទី ០៧ ខែ មករា ឆ្នាំ ២០១០

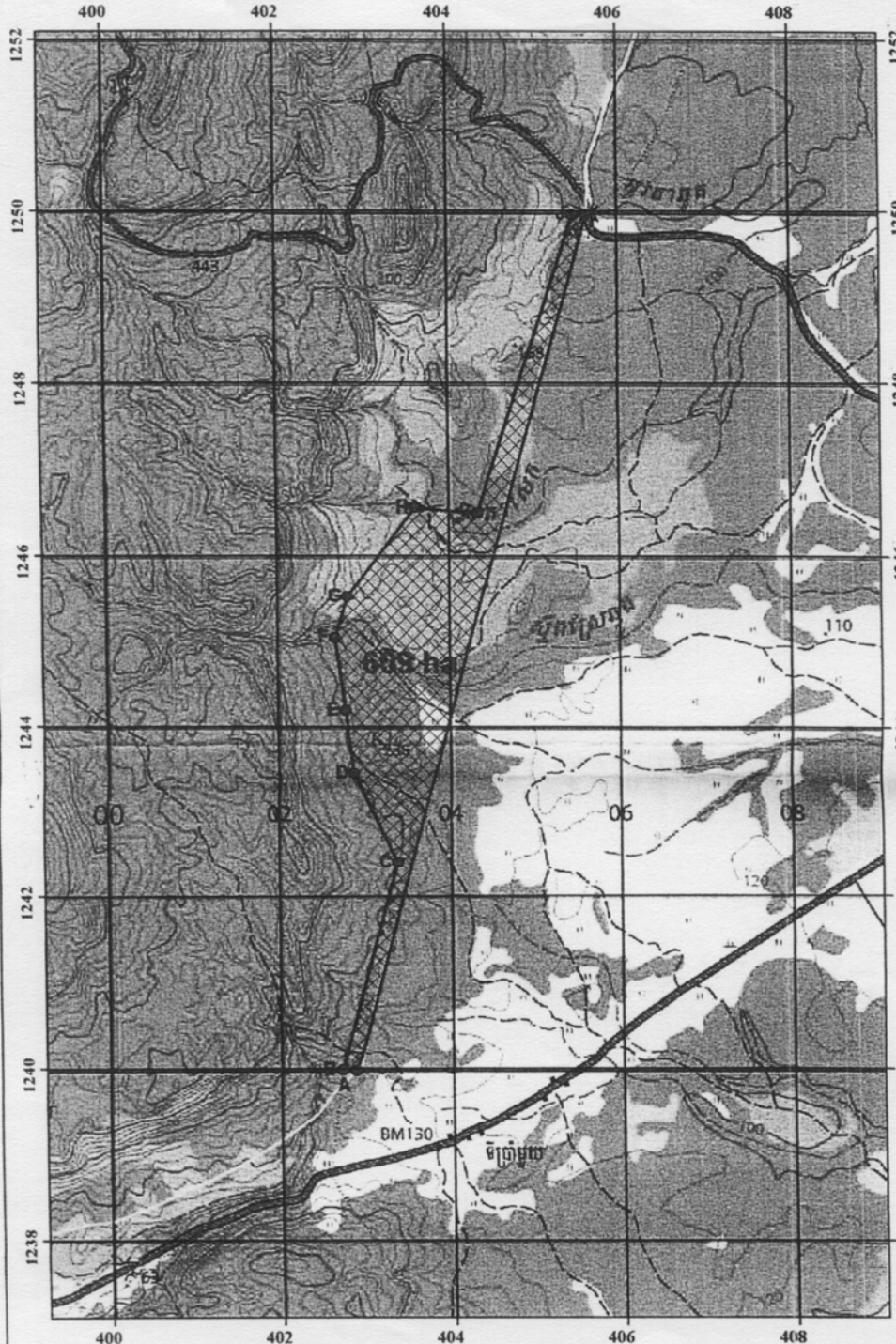


**សម្តេចអគ្គមហាសេនាបតីតេជោ ហ៊ុន សែន**

**កន្លែងទទួល:**

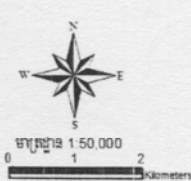
- ក្រសួងព្រះបរមរាជវាំង
- អគ្គលេខាធិការដ្ឋានក្រុមប្រឹក្សាធម្មនុញ្ញ
- អគ្គលេខាធិការដ្ឋានព្រឹទ្ធសភា
- អគ្គលេខាធិការដ្ឋានរដ្ឋសភា
- អគ្គលេខាធិការដ្ឋានរាជរដ្ឋាភិបាល
- ទុទ្ទកាល័យសម្តេចនាយករដ្ឋមន្ត្រី
- ដូចមាត្រា ៤
- រាជកិច្ច
- ឯកសារ, កាលប្បវត្តិ

គម្រោងស្នើសុំរបស់ក្រុមហ៊ុន គីរីធឿ អេកូឡូស៊ី អ៊ិនវេសមេន លើផ្ទៃដី ចំនួន ៦០៩ ហិកតា ស្ថិតក្នុងខណ្ឌរាជធានីព្រះសុរាម្រិត ក្រុងភ្នំពេញ ឈ្មោះ "គីរីធឿ" ឃុំ ព្រៃទម្រង់ ស្រុកភ្នំស្រួច ខេត្តកំពង់ស្ពឺ



ID	N	X	Y
1	A	402878	1239984
2	B	402711	1239993
3	C	403379	1242402
4	D	402878	1243450
5	E	402786	1244190
6	F	402673	1245034
7	G	402825	1245519
8	H	403613	1246555
9	I	404346	1246496
10	J	405491	1249963
11	K	405651	1249963

- សញ្ញាសំគាល់
- ចំណុចទិញដី
  - ទីតាំងស្នើសុំ
  - ផ្លូវជាតិ
  - ផ្លូវលំ
  - ស្ទឹង អូរ
  - ប្រព័ន្ធលំដាប់ដីកម្រិត



ផែនទី ទិសទិញដី ជាឯកសារ  
 គ្រប់គ្រងដី លេខ ៧៧៧ ៧៧ ស.ជណ  
 ចុះថ្ងៃទី ១៧ ខែ កញ្ញា ឆ្នាំ ២០០៩  
 ខេត្តកំពង់ស្ពឺ រាជធានីភ្នំពេញ

ប្រាក់ សុខុន

ផែនទី ទិសទិញដី ជាឯកសារ  
 គ្រប់គ្រងដី លេខ ១៩៧  
 ចុះថ្ងៃទី ១៧ ខែ កញ្ញា ឆ្នាំ ២០០៩  
 ខេត្តកំពង់ស្ពឺ រាជធានីភ្នំពេញ

ប្រាក់ សុខុន