



ព្រះរាជាណាចក្រកម្ពុជា

ជាតិ សាសនា ព្រះមហាក្សត្រ

រាជរដ្ឋាភិបាលកម្ពុជា

លេខ: ១០៣ អនក្រ.បក

អនុក្រឹត្យ

ស្តីពី

ការកំណត់តំបន់សហគមន៍ នៃតំបន់ដែលជម្រកសត្វព្រៃតូចល្អិត - ព្រហ្មទេព
លើផ្ទៃដីសរុបទំហំ ៣៩៩៩ ហិកតា ស្ថិតនៅក្នុងភូមិសាស្ត្រខេត្តព្រះវិហារ
ខេត្តឧត្តរមានជ័យ និងខេត្តសៀមរាប

រាជរដ្ឋាភិបាល

- បានឃើញរដ្ឋធម្មនុញ្ញនៃព្រះរាជាណាចក្រកម្ពុជា
- បានឃើញព្រះរាជក្រឹត្យលេខ នស/រកត/០៩០៨/១០៥៥ ចុះថ្ងៃទី ២៥ ខែ កញ្ញា ឆ្នាំ ២០០៨ ស្តីពីការតែងតាំងរាជរដ្ឋាភិបាល នៃព្រះរាជាណាចក្រកម្ពុជា
- បានឃើញព្រះរាជក្រមលេខ ០២/នស/៩៤ ចុះថ្ងៃទី ២០ ខែ កក្កដា ឆ្នាំ ១៩៩៤ ដែលប្រកាសឱ្យប្រើច្បាប់ ស្តីពីការរៀបចំ និងការប្រព្រឹត្តទៅនៃគណៈរដ្ឋមន្ត្រី
- បានឃើញព្រះរាជក្រមលេខ នស/រកម/០១៩៦/២១ ចុះថ្ងៃទី ២៤ ខែ មករា ឆ្នាំ ១៩៩៦ ដែលប្រកាសឱ្យប្រើច្បាប់ស្តីពីការបង្កើតក្រសួងបរិស្ថាន
- បានឃើញព្រះរាជក្រមលេខ នស/រកម/០៨០១/១៤ ចុះថ្ងៃទី ៣០ ខែ សីហា ឆ្នាំ ២០០១ ដែលប្រកាសឱ្យប្រើច្បាប់ភូមិបាល
- បានឃើញព្រះរាជក្រមលេខ នស/រកម/០២០៨/០០៧ ចុះថ្ងៃទី ១៥ ខែ កុម្ភៈ ឆ្នាំ ២០០៨ ដែលប្រកាសឱ្យប្រើច្បាប់ ស្តីពីតំបន់ការពារធម្មជាតិ
- បានឃើញព្រះរាជក្រឹត្យលេខ ចុះថ្ងៃទី ០១ ខែ វិច្ឆិកា ឆ្នាំ ១៩៩៣ ស្តីពី តំបន់ការពារធម្មជាតិ
- យោងតាមការចាំបាច់របស់រាជរដ្ឋាភិបាល

ស ្រ េ ម ប

មាត្រា ១: -

ត្រូវកំណត់តំបន់គ្រប់គ្រងក្នុងតំបន់ដែនជម្រកសត្វព្រៃតូចល្អិត-ព្រហ្មទេព លើផ្ទៃដីសរុប បីពាន់ប្រាំបួន រយកោសិបប្រាំបួន (៣៩៩៩) ហិកតា ទៅជា តំបន់សហគមន៍ ចំនួនបីតំបន់ដែលមានភូមិសាស្ត្រស្ថិតនៅក្នុងខេត្តព្រះវិហារ ខេត្តឧត្តរមានជ័យ និងខេត្តសៀមរាប ដូចមានក្នុងផែនទីភ្ជាប់មកជាមួយ និងនិយាមកាដូចខាងក្រោម:

១. តំបន់ឈូក និងតែល ឃុំស្រយ៉ង់ ស្រុកតូលែន ខេត្តព្រះវិហារ លើផ្ទៃដី ១៣៩៥ ហិកតា								
ID	X	Y	ID	X	Y	ID	X	Y
1	438399	1543064	4	442062	1541962	7	438511	1540585
2	439136	1542945	5	442025	1538702	8	437968	1540801
3	439278	1542014	6	438077	1538755			

២. ភូមិរឹងពាសមាន ឃុំត្រពាំងប្រាសាទ ស្រុកត្រពាំងប្រាសាទ ខេត្តឧត្តរមានជ័យ លើផ្ទៃដី ១៣៨៦ ហិកតា									
1	437102	1541188	6	438370	1543101	11	436505	1543169	
2	437228	1540406	7	438592	1544824	12	435471	1542646	
3	437662	1540311	8	437620	1547381	13	436630	1541754	
4	438119	1541751	9	435499	1546707				
5	437736	1542604	10	435669	1544263				
៣. ភូមិក្រមុំបួល ឃុំកន្ទួត ស្រុកស្វាយលើ ខេត្តសៀមរាប លើផ្ទៃដី ១២១៨ ហិកតា									
1	433460	1533881	5	437957	1540580	9	437477	1535352	
2	434280	1536530	6	438454	1540503	10	435754	1535615	
3	434677	1536366	7	438062	1538751	11	434577	1533318	
4	436392	1539381	8	436466	1537453				

មាត្រា ២ -

ការកំណត់ តំបន់សហគមន៍ ស្ថិតនៅក្នុងតំបន់ទាំងបី ដែលមានភូមិសាស្ត្រស្ថិតនៅក្នុងខេត្តព្រះវិហារ ខេត្តឧត្តរមានជ័យ និងខេត្តសៀមរាប ដូចមាននិយាយកាខាងលើនេះ គឺជាតំបន់គ្រប់គ្រងបម្រើឱ្យការអភិវឌ្ឍន៍សេដ្ឋកិច្ច សង្គមកិច្ចរបស់សហគមន៍មូលដ្ឋានរួមមាន៖ លំនៅដ្ឋាន ស្រែ ចំការ ។ រាល់ការចេញប័ណ្ណសំគាល់កម្មសិទ្ធិ កាន់កាប់ដីធ្លី ឬ ការអនុញ្ញាតឱ្យប្រើប្រាស់ដីធ្លីនៅក្នុងតំបន់សហគមន៍នេះ ត្រូវមានការបញ្ជាក់យល់ព្រមជាមុនពីក្រសួងបរិស្ថាន ដោយអនុលោមតាមច្បាប់ភូមិបាល ។

មាត្រា ៣ -

បទបញ្ញត្តិទាំងឡាយណាដែលមានខ្លឹមសារផ្ទុយពីអនុក្រឹត្យនេះ ត្រូវទុកជានិរាករណ៍ ។

មាត្រា ៤ -

រដ្ឋមន្ត្រីទទួលបន្ទុកទីស្តីការគណៈរដ្ឋមន្ត្រី រដ្ឋមន្ត្រីក្រសួងមហាផ្ទៃ រដ្ឋមន្ត្រីក្រសួងរៀបចំដែនដី នគរូបនីយកម្ម និងសំណង់ រដ្ឋមន្ត្រីក្រសួងសេដ្ឋកិច្ច និងហិរញ្ញវត្ថុ រដ្ឋមន្ត្រីក្រសួងបរិស្ថាន គ្រប់គ្រងស្ថាប័ន និងអភិបាលខេត្ត ព្រះវិហារ ឧត្តរមានជ័យ សៀមរាប ត្រូវអនុវត្តអនុក្រឹត្យនេះឱ្យមានប្រសិទ្ធភាពខ្ពស់ ចាប់ពីថ្ងៃចុះហត្ថលេខាតទៅ ។

ធ្វើនៅរាជធានីភ្នំពេញ ថ្ងៃទី ១១ ខែ កញ្ញា ឆ្នាំ ២០១០



សម្តេចអគ្គមហាសេនាបតីតេជោ ហ៊ុន សែន

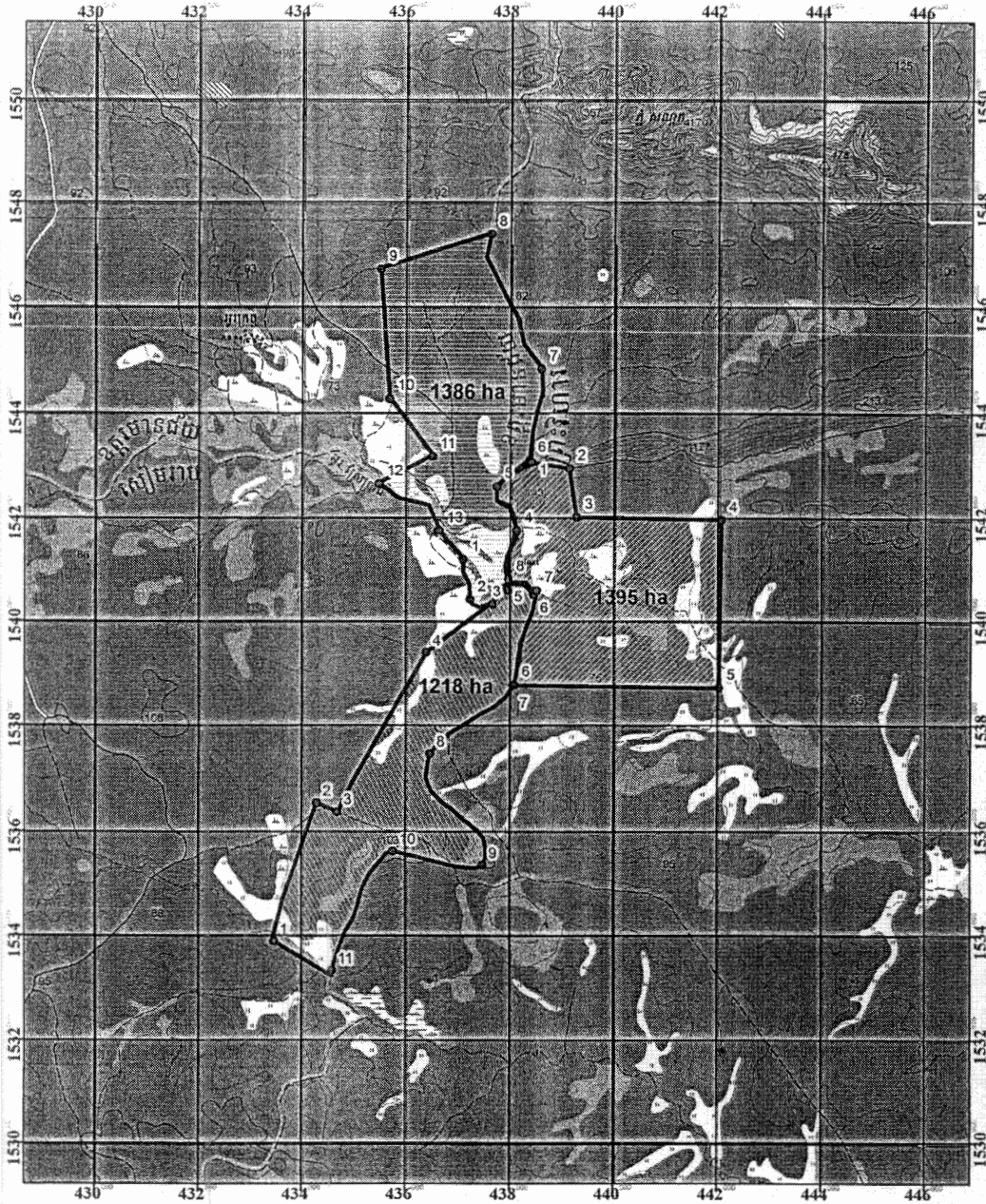
- កន្លែងទទួល៖
- ក្រសួងព្រះបរមរាជវាំង
 - អគ្គលេខាធិការដ្ឋានក្រុមប្រឹក្សាធម្មនុញ្ញ
 - អគ្គលេខាធិការដ្ឋានព្រឹទ្ធសភា
 - អគ្គលេខាធិការដ្ឋានរដ្ឋសភា
 - អគ្គលេខាធិការរាជរដ្ឋាភិបាល
 - ខុទ្ទកាល័យសម្តេចនាយករដ្ឋមន្ត្រី
 - ដូចមាត្រា ៤
 - រាជកិច្ច
 - ឯកសារ-កាលប្បវត្តិ


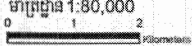
ផែនទី កំណត់តំបន់សហគមន៍ ដែលដីឧប្បត្តិសក្តិ គ្រប់លេខ ព្រៃឃ្នងទេព

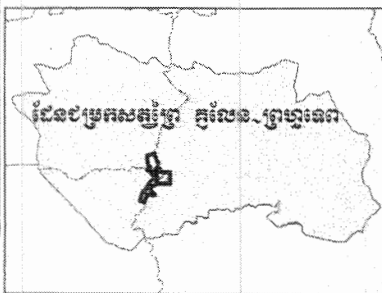
សេរីផ្ទៃដីសរុបដំបូង ៣៩៩៩ ហិកតា ស្ថិតនៅក្នុងភូមិសាស្ត្រខេត្តព្រះវិហារ ខេត្តឧត្តរមានជ័យ និងខេត្តសៀមរាប

អនុក្រឹត្យ លេខ: ១០៣ អនក្រ.បក

ចុះថ្ងៃទី ២០ ខែ សីហា ឆ្នាំ ២០១០




 មាត្រដ្ឋាន 1:80,000

 Coordinate System: UTM
 Unit: Meter
 Datum: Indian 1960
 Zone: 48 N



សញ្ញាសំគាល់

- ផ្សារទឹកថ្លា
- តំបន់សហគមន៍ ផ្ទៃដីសរុប ១៣៨៥ ហិកតា ខេត្តព្រះវិហារ
- តំបន់សហគមន៍ ផ្ទៃដីសរុប ១៣៨៦ ហិកតា ខេត្តឧត្តរមានជ័យ
- តំបន់សហគមន៍ ផ្ទៃដីសរុប ១២១៨ ហិកតា ខេត្តសៀមរាប

ID	X	Y	ID	X	Y	ID	X	Y
១. តំបន់សហគមន៍ ផ្ទៃដីសរុប ១៣៨៥ ហិកតា ខេត្តព្រះវិហារ								
1	438399	1543064	4	442062	1541962	7	438511	1540565
2	439136	1542945	5	442025	1538702	8	437968	1540801
3	439276	1542014	6	438077	1538755			
២. តំបន់សហគមន៍ ផ្ទៃដីសរុប ១៣៨៦ ហិកតា ខេត្តឧត្តរមានជ័យ								
1	437102	1541188	6	438370	1543101	11	436505	1543169
2	437228	1540406	7	438592	1544824	12	435471	1542646
3	437662	1540311	8	437620	1547381	13	436630	1541754
4	438119	1541751	9	435499	1546707			
5	437736	1542604	10	435669	1544255			
៣. តំបន់សហគមន៍ ផ្ទៃដីសរុប ១២១៨ ហិកតា ខេត្តសៀមរាប								
1	433460	1533881	5	437957	1540586	9	437477	1535552
2	434280	1536530	6	438454	1540520			
3	434677	1536366	7	438062	1538755			
4	438392	1539381	8	438468	1537498			

[Handwritten signature]

