



ព្រះរាជាណាចក្រកម្ពុជា
ជាតិ សាសនា ព្រះមហាក្សត្រ

រាជរដ្ឋាភិបាលកម្ពុជា

លេខ: ១៤. រកម/ក្រ. បក

អនុក្រឹត្យ

ស្តីពី

ការធ្វើអនុបយោគដីសម្បទាន និងការផ្តល់ដីជូន បញ្ហាការដ្ឋានកងរាជ

អាវុធបាតុលើផ្ទៃប្រទេស សម្រាប់បង្កើតបង្គោលបង្ហាញភូមិភាគកម្ពុជា

ពិសេសប្រឆាំងកេរ្តិ៍អក្ខរ និងសាលាភូមិភាគកងរាជអាវុធបាតុ

លើផ្ទៃប្រទេស នៅខេត្តកំពង់ឆ្នាំង

រាជរដ្ឋាភិបាល

- បានឃើញរដ្ឋធម្មនុញ្ញ នៃព្រះរាជាណាចក្រកម្ពុជា
- បានឃើញព្រះរាជក្រឹត្យលេខ នស/រកត/០៧០៤/១២៤ ចុះថ្ងៃទី ១៥ ខែ កក្កដា ឆ្នាំ២០០៤ ស្តីពី ការតែងតាំងរាជរដ្ឋាភិបាល នៃព្រះរាជាណាចក្រកម្ពុជា
- បានឃើញព្រះរាជក្រមលេខ ០២/នស/៩៤ ចុះថ្ងៃទី ២០ ខែ កក្កដា ឆ្នាំ១៩៩៤ ដែលប្រកាសឱ្យ ប្រើច្បាប់ ស្តីពីការរៀបចំ និងការប្រព្រឹត្តទៅ នៃគណៈរដ្ឋមន្ត្រី
- បានឃើញព្រះរាជក្រមលេខ នស/រកម/០១៩៦/១៣ ចុះថ្ងៃទី ២៤ ខែ មករា ឆ្នាំ១៩៩៦ ដែល ប្រកាសឱ្យ ប្រើច្បាប់ ស្តីពីការបង្កើតក្រសួងកសិកម្ម រុក្ខាប្រមាញ់ និង នេសាទ
- បានឃើញព្រះរាជក្រមលេខ នស/រកម/០៨០១/១៤ ចុះថ្ងៃទី ៣០ ខែ សីហា ឆ្នាំ២០០១ ដែល ប្រកាសឱ្យ ប្រើច្បាប់ភូមិបាល
- បានឃើញព្រះរាជក្រមលេខ នស/រកម/០៨០២/០១៦ ចុះថ្ងៃទី ៣១ ខែ សីហា ឆ្នាំ២០០២ ដែល ប្រកាស ឱ្យប្រើច្បាប់ ស្តីពីព្រៃឈើ

- បានឃើញព្រះរាជក្រឹត្យលេខ នស/រកត/០៨០៦/៣៣៧ ចុះថ្ងៃទី ០៣ ខែ សីហា ឆ្នាំ២០០៦ ស្តីពី គោលការណ៍ និងបញ្ញត្តិអន្តកាល នៃការធ្វើអនុបយោគទ្រព្យសម្បត្តិសាធារណៈរបស់រដ្ឋ និង របស់នីតិបុគ្គលសាធារណៈ
- បានឃើញអនុក្រឹត្យលេខ ១២៩ អនក្រ.បក ចុះថ្ងៃទី ២៧ ខែ វិច្ឆិកា ឆ្នាំ២០០៦ ស្តីពីវិធាន និង នីតិវិធីនៃការ ធ្វើអនុបយោគទ្រព្យសម្បត្តិសាធារណៈរបស់រដ្ឋ និងរបស់នីតិបុគ្គលសាធារណៈ
- បានឃើញអនុក្រឹត្យលេខ ១៧ អនក្រ.បក ចុះថ្ងៃទី ០៧ ខែ មេសា ឆ្នាំ២០០០ ស្តីពីការរៀបចំ និងការប្រព្រឹត្តទៅ របស់ក្រសួងកសិកម្ម រុក្ខាប្រមាញ់ និង នេសាទ
- លិខិតលេខ ១៦៧៦ សជណ ចុះថ្ងៃទី ២១ ខែ ធ្នូ ឆ្នាំ ២០០៩ របស់ទីស្តីការគណៈរដ្ឋមន្ត្រី
- យោងតាមការចាំបាច់របស់រាជរដ្ឋាភិបាល ។

ស ៤ ម ច

មាត្រា ១.-

ត្រូវបានចាត់ថ្នាក់ជាផ្ទៃដីសម្រាប់ផ្ទេរ ដើម្បីគោលបំណងអភិវឌ្ឍន៍ផ្សេងទៀត នៃដែនដី សម្បទាន មានទំហំចំនួន ៦.៨៦២.៤៨ ហិកតា (ប្រាំមួយពាន់ប្រាំបីរយហុកសិបពីរ និងសែសិបប្រាំបី ហិកតា) ដែលមានទីតាំងស្ថិតនៅក្នុងតំបន់ភ្នំជំរាល ក្នុងភូមិសាស្ត្រស្រុកសាមគ្គី និងស្រុកទឹកដុស ខេត្តកំពង់ឆ្នាំង ។ ទីតាំងប្លង់ដីត្រូវបានកំណត់ក្នុងផែនទីគោលដូចមានជូនភ្ជាប់ជាឧបសម្ព័ន្ធ នៃអនុក្រឹត្យ ហើយមានចំណុចនិយាមកា ដូចខាងក្រោម ÷

A : X : 431157	Y : 1311994	M : X : 440655	Y : 1310502
B : X : 435976	Y : 1316014	N : X : 439781	Y : 1309771
C : X : 437954	Y : 1316008	O : X : 439946	Y : 1309436
D : X : 437802	Y : 1314120	P : X : 439798	Y : 1309354
E : X : 439019	Y : 1314242	Q : X : 439919	Y : 1308938
F : X : 439407	Y : 1314111	R : X : 432422	Y : 1309016
G : X : 440009	Y : 1314117	S : X : 437492	Y : 1310047
H : X : 440712	Y : 1312825	T : X : 436513	Y : 1308947
I : X : 442379	Y : 1312039	U : X : 436988	Y : 1308806
J : X : 442381	Y : 1310882	V : X : 436896	Y : 1306060
K : X : 442137	Y : 1310598	W : X : 431171	Y : 1306010
L : X : 441874	Y : 1311029		

មាត្រា ២.-

ត្រូវបានរំសាយផ្ទៃដីសម្រាប់ផ្ទេរ ដើម្បីគោលបំណងអភិវឌ្ឍន៍ផ្សេងទៀត ដូចមានចែងក្នុង មាត្រា ១ នៃអនុក្រឹត្យនេះ ចេញពីដែនដីសម្បទានរបស់ក្រុមហ៊ុន ភាពិម៉ិច Co., Ltd ។

មាត្រា ៣.-

ត្រូវបានធ្វើអនុបយោគផ្ទៃដីទំហំ ៦.៨៦២,៤៨ ហិកតា (ប្រាំមួយពាន់ប្រាំបីរយហុកសិបពីរ និងសែសិបប្រាំបី ហិកតា) ដូចមានចែងក្នុងមាត្រាខាងលើ នៃអនុក្រឹត្យនេះ ដែលជាដីសម្បទានរបស់ ក្រុមហ៊ុន ភាពិម៉ិច Co., Ltd មកជាទ្រព្យសម្បត្តិសាធារណៈរបស់រដ្ឋ ។

មាត្រា ៤.-

ត្រូវបានប្រគល់អាណត្តិកាន់កាប់ដីឯកជនរបស់រដ្ឋ ជូនក្រសួងកសិកម្ម រុក្ខាប្រមាញ់ និង នេសាទ សម្រាប់ផ្តល់ជូនបញ្ជាការដ្ឋានកងរាជអាវុធហត្ថលើផ្ទៃប្រទេស សម្រាប់បង្កើតមជ្ឈមណ្ឌល ហ្វឹកហ្វឺនកម្លាំងជាតិពិសេសប្រឆាំងភេរវកម្ម និងសាលាហ្វឹកហ្វឺនកងរាជអាវុធហត្ថលើផ្ទៃប្រទេស ស្របតាមគោលការណ៍ និងបទដ្ឋានកំណត់របស់រាជរដ្ឋាភិបាល ។

មាត្រា ៥.-

បទប្បញ្ញត្តិទាំងឡាយណាដែលផ្ទុយពីអនុក្រឹត្យនេះ ត្រូវចាត់ទុកជានិរាករណ៍ ។

មាត្រា ៦.-

រដ្ឋមន្ត្រីទទួលបន្ទុកទីស្តីការគណៈរដ្ឋមន្ត្រី រដ្ឋមន្ត្រីក្រសួងមហាផ្ទៃ រដ្ឋមន្ត្រីក្រសួងកសិកម្ម រុក្ខាប្រមាញ់ និង នេសាទ រដ្ឋមន្ត្រីក្រសួងសេដ្ឋកិច្ច និងហិរញ្ញវត្ថុ រដ្ឋមន្ត្រី រដ្ឋលេខាធិការគ្រប់ក្រសួង ស្ថាប័នពាក់ព័ន្ធ និងអភិបាលខេត្តកំពង់ឆ្នាំង ត្រូវអនុវត្តអនុក្រឹត្យនេះ ចាប់ពីថ្ងៃចុះហត្ថលេខាតទៅ ។

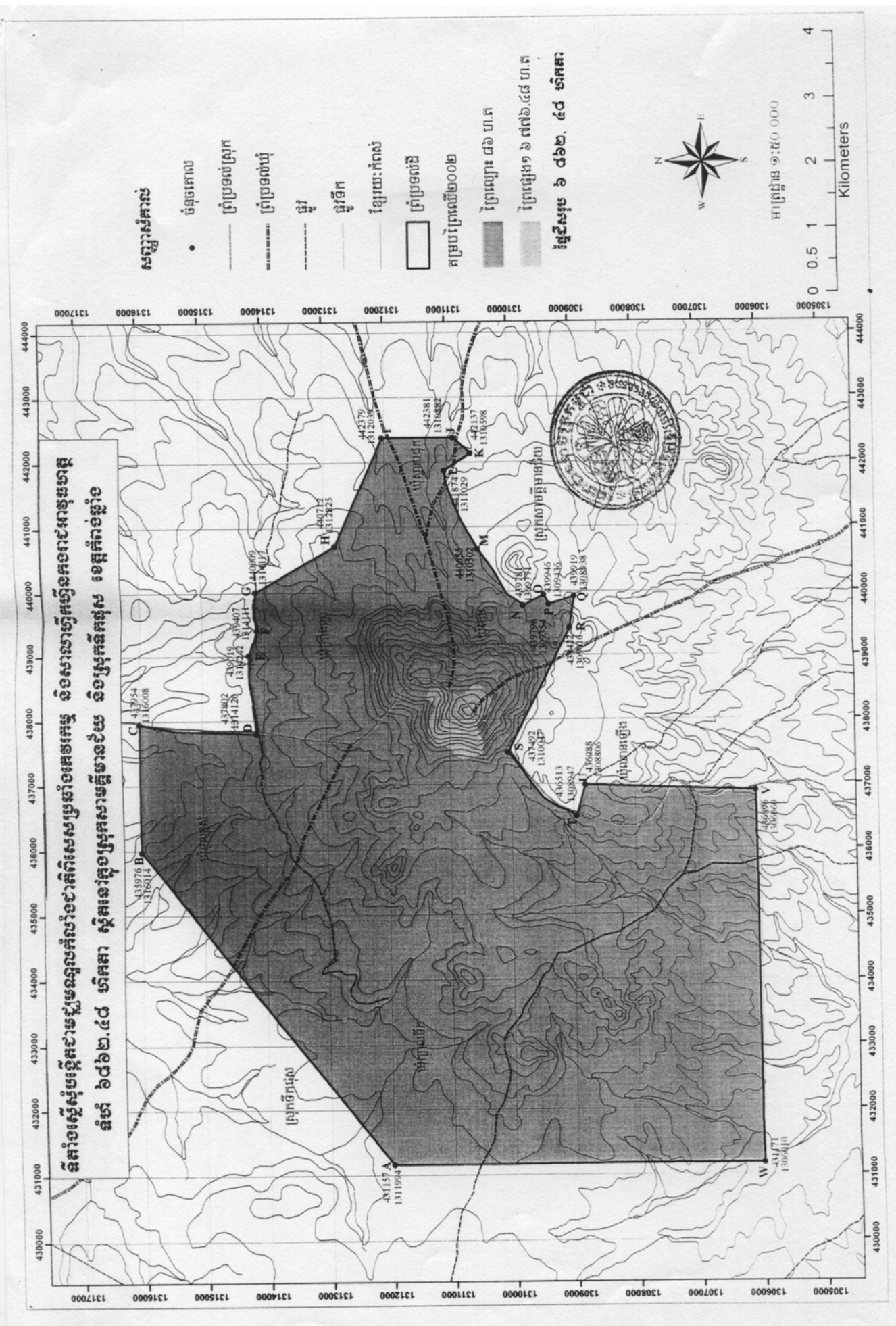
រាជធានីភ្នំពេញ ថ្ងៃទី ៣១ ខែ មករា ឆ្នាំ ២០១០



សម្តេចអគ្គមហាសេនាបតីតេជោ ហ៊ុន សែន

កន្លែងទទួល :

- ក្រសួងព្រះបរមរាជវាំង
- ក្រសួងសេដ្ឋកិច្ច និងហិរញ្ញវត្ថុ
- អគ្គលេខាធិការដ្ឋានក្រុមប្រឹក្សាធម្មនុញ្ញ
- អគ្គលេខាធិការដ្ឋានព្រៃឧសភា
- អគ្គលេខាធិការដ្ឋានរដ្ឋសភា
- អគ្គលេខាធិការរាជរដ្ឋាភិបាល
- ខុទ្ទកាល័យសម្តេចនាយករដ្ឋមន្ត្រី
- ដូចមាត្រា ៦
- រាជកិច្ច
- ឯកសារ - កាលប្បវត្ត



ទីតាំងស្ថិតស្ថានស្រុកស្រែចម្ការសង្កាត់វាលស្រែ ខេត្តកំពង់ឆ្នាំង និងសង្កាត់ត្រពាំងមេសាង ខេត្តកំពង់ឆ្នាំង
ទំព័រ ៦៨៦២.៤៨ ហត ៦៨៦២.៤៨ ហត

