



ព្រះរាជាណាចក្រកម្ពុជា
ជាតិ សាសនា ព្រះមហាក្សត្រ

រាជរដ្ឋាភិបាលកម្ពុជា
លេខ: ១៥៤ អនក្រ.បក

អនុក្រឹត្យ
ស្តីពី

ការកំណត់តំបន់គ្រប់គ្រង ក្នុងតំបន់ការពារធម្មជាតិ
នៅតំបន់ប្រើប្រាស់ដោយចីរភាព

- បានឃើញរដ្ឋធម្មនុញ្ញ នៃព្រះរាជាណាចក្រកម្ពុជា
- បានឃើញព្រះរាជក្រឹត្យលេខ នស/រកត/០៩០៨/១០៥៥ ចុះថ្ងៃទី ២៥ ខែ កញ្ញា ឆ្នាំ២០០៨ ស្តីពីការតែងតាំងរាជរដ្ឋាភិបាល នៃ ព្រះរាជាណាចក្រកម្ពុជា
- បានឃើញព្រះរាជក្រមលេខ ០២/នស/៩៤ ចុះថ្ងៃទី ២០ ខែ កក្កដា ឆ្នាំ១៩៩៤ ដែលប្រកាសឱ្យប្រើច្បាប់ស្តីពីការរៀបចំ និងការប្រព្រឹត្ត ទៅ នៃគណៈរដ្ឋមន្ត្រី
- បានឃើញព្រះរាជក្រមលេខ នស/រកម/០១៩៦/២១ ចុះថ្ងៃទី ២៤ ខែ មករា ឆ្នាំ១៩៩៦ ដែលប្រកាសឱ្យប្រើច្បាប់ស្តីពីការបង្កើតក្រសួង បរិស្ថាន
- បានឃើញព្រះរាជក្រមលេខ នស/រកម/០២០៨/០០៧ ចុះថ្ងៃទី ១៥ ខែ កុម្ភៈ ឆ្នាំ២០០៨ ដែលប្រកាសឱ្យប្រើច្បាប់ស្តីពីតំបន់ការពារ ធម្មជាតិ
- បានឃើញព្រះរាជក្រឹត្យ ចុះថ្ងៃទី ០១ ខែ វិច្ឆិកា ឆ្នាំ១៩៩៣ ស្តីពីការបង្កើត និងការកំណត់តំបន់ការពារធម្មជាតិ
- យោងតាមតម្រូវការចាំបាច់របស់រាជរដ្ឋាភិបាល ។

សម្រេច

មាត្រា ១.

ត្រូវបានកំណត់តំបន់គ្រប់គ្រង ក្នុងតំបន់ដែនជម្រកសត្វព្រៃស្នួល លើផ្ទៃដីទំហំ ៥.០០០ហិកតា (ប្រាំពាន់ហិកតា) ទៅជាតំបន់ប្រើប្រាស់ដោយចីរភាព ដែលមានទីតាំងភូមិសាស្ត្រស្ថិតនៅក្នុងឃុំ ២ធ្នូ ស្រុក ស្នួល ខេត្តក្រចេះ សម្រាប់ផ្តល់ជូនក្រុមហ៊ុន សុវណ្ណ វុធី (Sovann Vuthy Co., Ltd.) ដើម្បីធ្វើការ វិនិយោគអភិវឌ្ឍន៍លើវិស័យកសិ-ឧស្សាហកម្ម ដំណាំកៅស៊ូ។

មាត្រា ២.

តំបន់ប្រើប្រាស់ដោយចីរភាពក្នុងតំបន់ដែនជម្រកសត្វព្រៃស្នួល ក្នុងឃុំ ២ធ្នូ ស្រុកស្នួល ខេត្តក្រចេះ ដូចមានផែនទីភ្ជាប់ជាឧបសម្ព័ន្ធ កំណត់ដោយបណ្តាចំណុចគោល ដែលមាននិយាមកាដូចខាងក្រោម៖

No.	X	Y	No.	X	Y
A	678 599	134 0296	G	683 213	134 3124
B	678 980	133 8745	H	680 470	134 2564
C	684 009	134 0002	I	678 389	134 2860
D	687 973	133 9997	J	678 004	134 2134
E	688 809	133 9471	K	671 000	134 2136
F	688 817	134 2885	L	671 001	134 0683

មាត្រា ៣.

បទប្បញ្ញត្តិទាំងឡាយណា ដែលមានខ្លឹមសារផ្ទុយពីអនុក្រឹត្យនេះ ត្រូវទុកជានិរាករណ៍។

មាត្រា ៤.

រដ្ឋមន្ត្រីទទួលបន្ទុកទីស្តីការគណៈរដ្ឋមន្ត្រី រដ្ឋមន្ត្រីក្រសួងមហាផ្ទៃ រដ្ឋមន្ត្រីក្រសួងសេដ្ឋកិច្ចនិងហិរញ្ញវត្ថុ រដ្ឋមន្ត្រីក្រសួងឃីស្ថាន ក្រុមប្រឹក្សាអភិវឌ្ឍន៍កម្ពុជា រដ្ឋមន្ត្រី រដ្ឋលេខាធិការ គ្រប់ក្រសួង ស្ថាប័នពាក់ព័ន្ធ អភិបាលនៃគណៈអភិបាលខេត្តក្រចេះ ត្រូវទទួលបន្ទុកអនុវត្តអនុក្រឹត្យនេះចាប់ពីថ្ងៃចុះហត្ថលេខាតទៅ។

ធ្វើនៅរាជធានីភ្នំពេញ ថ្ងៃ ទី ០៨ ខែ ធ្នូ ឆ្នាំ ២០១០



- កម្រិតទទួល៖
- ក្រសួងព្រះបរមរាជវាំង
 - អគ្គលេខាធិការដ្ឋានក្រុមប្រឹក្សាធម្មនុញ្ញ
 - អគ្គលេខាធិការដ្ឋានព្រឹទ្ធសភា
 - អគ្គលេខាធិការដ្ឋានរដ្ឋសភា
 - អគ្គលេខាធិការរាជរដ្ឋាភិបាល
 - ឧទ្ធរណ៍យសដ្ឋានយករដ្ឋមន្ត្រី
 - ឧទ្ធរណ៍យងកខត្តម លោកជំទាវឧបនាយករដ្ឋមន្ត្រី
 - ដូចមាត្រា ៤
 - រាជកិច្ច
 - ឯកសារ, កាលប្បវត្តិ

សម្តេចអគ្គមហាសេនាបតីតេជោ ហ៊ុន សែន

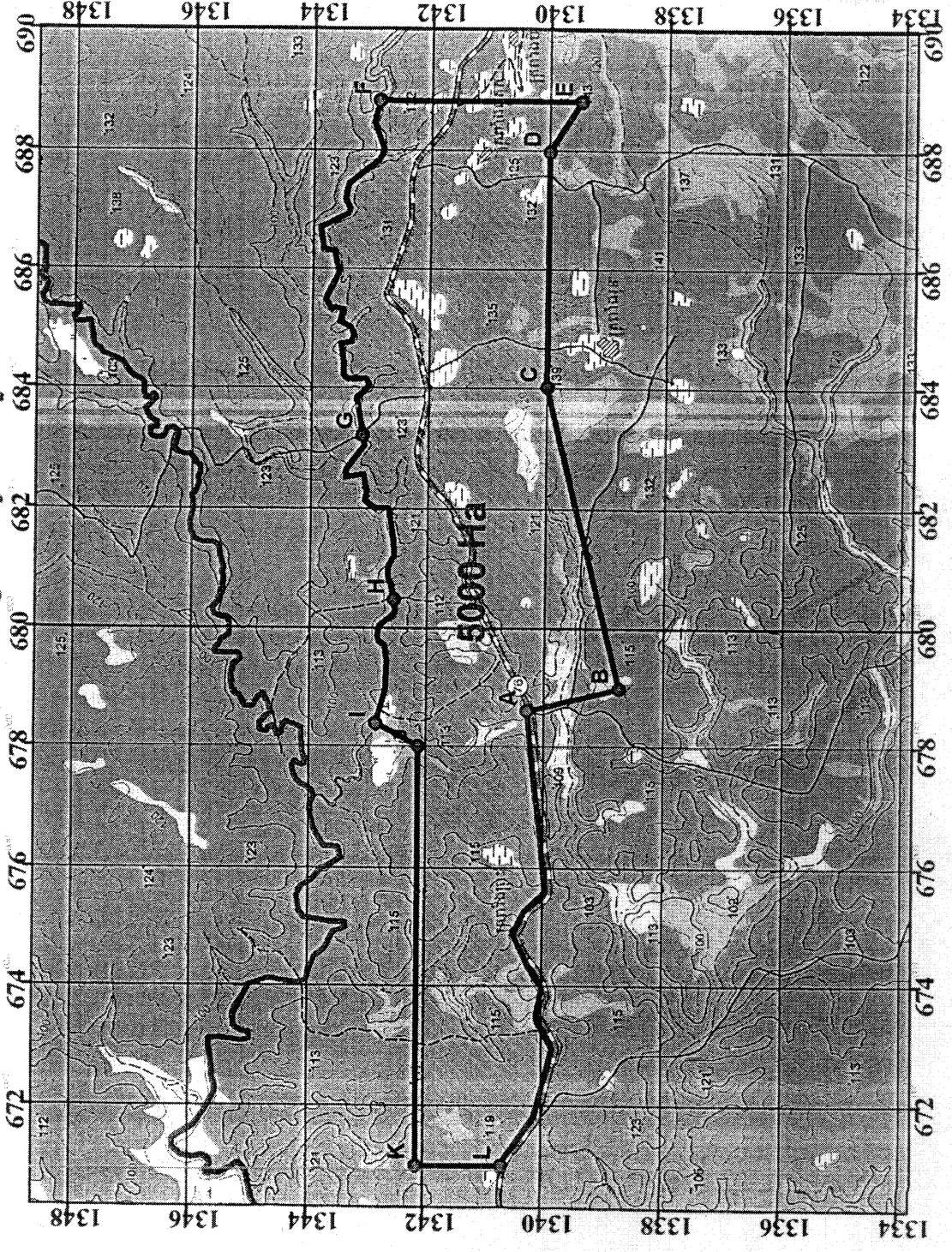
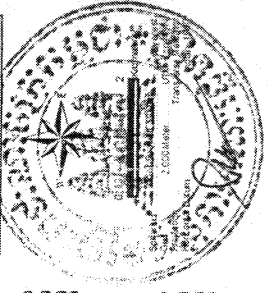
ផែនទីកំណត់តំបន់គ្រប់គ្រងដីសម្រាប់ស្តុកស្តុកស្រូវ និងស្រែចម្ការ ទំហំសរុប ៥០០០ ហិកតា
(Sovann Vuthy Co., Ltd) ស្ថិតក្នុងភូមិសាស្ត្រស្រះស្រីស្រី ឃុំស្រះស្រី ខេត្តកោះកុង លើផ្ទៃដី ៥០០០ ហិកតា

លេខ: ១៤៤ អនក្រ.សក
 ចុះថ្ងៃទី ០៤ ខែ ធ្នូ ឆ្នាំ ២០១០

សញ្ញាសំគាល់

- ៀ ចំណុចទីយោធា
- ៊ ទីតាំងស្រែចម្ការ
- ៊ ផ្លូវជាតិ
- ៊ ផ្លូវលំ
- ៊ ព្រំប្រទល់តំបន់គ្រប់គ្រងដី

ID	N	X	Y
1	A	678599	1340296
2	B	678980	1338745
3	C	684008	1340002
4	D	687973	1338987
5	E	688809	1338471
6	F	688817	1342885
7	G	683213	1343124
8	H	680470	1342564
9	I	678389	1342860
10	J	678004	1342134
11	K	671000	1342136
12	L	671001	1340683



5000-Ha