



ព្រះរាជាណាចក្រកម្ពុជា
ជាតិ សាសនា ព្រះមហាក្សត្រ

រាជរដ្ឋាភិបាលកម្ពុជា

លេខ: ១២. អនក្រ.បក

អនុក្រឹត្យ
ស្តីពី

ការធ្វើអនុបយោគដីព្រៃបម្រុងទុកអចិន្ត្រៃយ៍របស់រដ្ឋ សម្រាប់សម្បទានដីសង្គមកិច្ច រៀបចំបង្កើតជាតំបន់សេដ្ឋកិច្ច ស្ថិតនៅក្នុងឃុំទឹកក្រហម ស្រុកជាំក្សាន្ត ខេត្តព្រះវិហារ

រាជរដ្ឋាភិបាល

- បានឃើញរដ្ឋធម្មនុញ្ញនៃព្រះរាជាណាចក្រកម្ពុជា
- បានឃើញព្រះរាជក្រឹត្យលេខ នស/រកត/ ០៩០៩/ ១០៥៥ ចុះថ្ងៃទី ២៥ ខែ កញ្ញា ឆ្នាំ ២០០៨ ស្តីពីការតែងតាំង រាជរដ្ឋាភិបាលនៃព្រះរាជាណាចក្រកម្ពុជា
- បានឃើញព្រះរាជក្រមលេខ ០២/នស/៩៤ ចុះថ្ងៃទី ២០ ខែ កក្កដា ឆ្នាំ ១៩៩៤ ដែលប្រកាសឱ្យប្រើច្បាប់ ស្តីពីការ រៀបចំ និងការប្រព្រឹត្តទៅនៃគណៈរដ្ឋមន្ត្រី
- បានឃើញព្រះរាជក្រមលេខ នស/រកម/ ០១៩៦/១៣ ចុះថ្ងៃទី ២៤ ខែ មករា ឆ្នាំ ១៩៩៦ ដែលប្រកាសឱ្យប្រើ ច្បាប់ ស្តីពីការបង្កើតក្រសួងកសិកម្ម រុក្ខាប្រមាញ់ និង នេសាទ
- បានឃើញព្រះរាជក្រមលេខ នស/រកម/០៦៩៩/០៩ ចុះថ្ងៃទី ២៣ ខែ មិថុនា ឆ្នាំ ១៩៩៩ ដែលប្រកាសឱ្យប្រើច្បាប់ ស្តីពីការបង្កើតក្រសួងរៀបចំដែនដី នគរូបនីយកម្ម និង សំណង់
- បានឃើញព្រះរាជក្រមលេខ នស/រកម/០៨០១/១៤ ចុះថ្ងៃទី ៣០ ខែ សីហា ឆ្នាំ ២០០១ ដែលប្រកាសឱ្យប្រើច្បាប់ ភូមិបាល
- បានឃើញព្រះរាជក្រមលេខ នស/ រកម/ ០៨០២/០១៦ ចុះថ្ងៃទី ៣១ ខែ សីហា ឆ្នាំ ២០០២ ដែលប្រកាសឱ្យប្រើ ច្បាប់ ស្តីពីព្រៃឈើ
- បានឃើញព្រះរាជក្រឹត្យលេខ នស/រកត/០៨០៦/៣៣៧ ចុះថ្ងៃទី ០៣ ខែ សីហា ឆ្នាំ ២០០៦ ស្តីពីគោលការណ៍ និង បញ្ញត្តិអន្តរកាលនៃការធ្វើអនុបយោគទ្រព្យសម្បត្តិសាធារណៈរបស់រដ្ឋ និង របស់នីតិបុគ្គលសាធារណៈ
- បានឃើញអនុក្រឹត្យលេខ ១៩ អនក្រ.បក ចុះថ្ងៃទី ១៩ ខែ មីនា ឆ្នាំ ២០០៣ ស្តីពីសម្បទានដីសង្គមកិច្ច

- បានឃើញអនុក្រឹត្យលេខ ១៧ អនក្រ.បក ចុះថ្ងៃទី ០៧ ខែ មេសា ឆ្នាំ ២០០០ ស្តីពីការរៀបចំ និង ការប្រព្រឹត្តទៅ របស់ក្រសួងកសិកម្ម រុក្ខាប្រមាញ់ និង នេសាទ
- បានឃើញអនុក្រឹត្យលេខ ១៨៨ អនក្រ.បក ចុះថ្ងៃទី ១៤ ខែ វិច្ឆិកា ឆ្នាំ ២០០៨ ស្តីពីការកែសម្រួល អគ្គនាយកដ្ឋាន នៃក្រសួង ទៅជាអគ្គលេខាធិការដ្ឋាន ការដំឡើងរដ្ឋបាលព្រៃឈើ រដ្ឋបាលជលផល ឱ្យមានថ្នាក់ស្មើអគ្គនាយកដ្ឋាន ការដំឡើងនាយកដ្ឋានក្សេត្រសាស្ត្រ និង កែលំអដឹកសិកម្ម ឱ្យទៅជាអគ្គនាយកដ្ឋានកសិកម្ម និង ការកែសម្រួល អគ្គនាយកដ្ឋានចំការកៅស៊ូ ទៅជាអគ្គនាយកដ្ឋានកៅស៊ូ ស្ថិតក្រោមការគ្រប់គ្រងរបស់ក្រសួងកសិកម្ម រុក្ខាប្រមាញ់ និង នេសាទ ផ្សេងទៀត
- បានឃើញអនុក្រឹត្យលេខ ៧៦ អនក្រ.បក ចុះថ្ងៃទី ៣០ ខែ កក្កដា ឆ្នាំ ២០០២ ស្តីពី ការបង្កើតតំបន់ព្រៃការពារ សំរាប់អភិរក្សធនធានសេនេទិច រុក្ខជាតិ និង សត្វព្រៃ “ ព្រះវិហារ ”
- បានឃើញអនុក្រឹត្យលេខ ១២៩ អនក្រ.បក ចុះថ្ងៃទី ២៧ ខែ វិច្ឆិកា ឆ្នាំ ២០០៦ ស្តីពីវិធាន និង នីតិវិធីនៃការធ្វើ អនុបយោគទ្រព្យសម្បត្តិសាធារណៈរបស់រដ្ឋ និងរបស់នីតិបុគ្គលសាធារណៈ
- យោងតាមការចាំបាច់របស់រាជរដ្ឋាភិបាល

សម្រេច

មាត្រា ១ :

ត្រូវបានចាត់ថ្នាក់ជាផ្ទៃដីសម្រាប់ផ្ទេរ ដើម្បីគោលបំណងអភិវឌ្ឍន៍ផ្សេងទៀត នូវដែនព្រៃបម្រុងទុកអចិន្ត្រៃយ៍របស់ រដ្ឋមានទំហំសរុប ៨៥៧ ហិកតា ស្ថិតក្នុងឃុំទឹកក្រហម ស្រុកជាំក្សាន្ត ខេត្តព្រះវិហារ ដូចមានផែនទីជូនភ្ជាប់ជាឧបសម្ព័ន្ធ នៃអនុក្រឹត្យ ហើយកំណត់ដោយបណ្តាចំណុចគោលដែលមាននិយាមកាដូចខាងក្រោម :

ភូមិសែនរុងរឿង ១ មានផ្ទៃដី ៣៣១ ហិកតា

- A (៥១០១៨៦, ១៥៦៣៣២៨) B (៥១០០៧២, ១៥៦៣២០៨) C (៥០៩៩២៦, ១៥៦៣០៥៤)
- D (៥០៩០៩៩, ១៥៦៣៨០៨) E (៥០៩៣៤៦, ១៥៦៤០៦៦) និង F (៥០៣៧០៦, ១៥៦៦៣១៦)
- G (៥០៣៦១៧, ១៥៦៥៨៩០) H (៥០៣៤៨៦, ១៥៦៥៤៧៤) I (៥០៦៨១៦, ១៥៦៤៧៤០)
- J (៥០៦៨៨៦, ១៥៦៥១៥៥) K (៥០៦៩៥៩, ១៥៦៥៥៨៧)

ភូមិសែនរុងរឿង ២ មានផ្ទៃដី ១៣១ ហិកតា

- A (៥១២៣៧០, ១៥៦១៣៤២) B (៥១២២០៤, ១៥៦១១៣៧) C (៥១៤១៣៧, ១៥៥៩៥៩១)
- D (៥១៤៣០៣, ១៥៥៩៧៩៦) E (៥១៤៤៦៩, ១៥៦០០០១) F (៥១២៥៣៧, ១៥៦១៥៤៧)

ភូមិសែនរុងរឿង ៣ មានផ្ទៃដី ១៣៥ ហិកតា

- A (៥១៦៦៦៨, ១៥៥៨៧២៩) B (៥១៦៧៧៥, ១៥៥៨៤៨៣) C (៥១៧០១៩, ១៥៥៨៥៩៧)
- D (៥១៧១៩៦, ១៥៥៨៦៥២) E (៥១៧៧០៩, ១៥៥៨៥០៨) F (៥១៧៩៥៦, ១៥៥៨៤៧៣)

- G (៥១៨២០៤, ១៥៥៨៥៥៥) H (៥១៩២១៨, ១៥៥៨៧០៤) I (៥១៩១៥៩, ១៥៥៨៩៦១)
- J (៥១៩១១២, ១៥៥៩២២០) K (៥១៨១០០, ១៥៥៩០៧៧) L (៥១៧៨៩៨, ១៥៥៩០០៧)
- M (៥១៧២២៣, ១៥៥៩១៨៩) N (៥១៧១៧៩, ១៥៥៩១៩១) O (៥១៦៨៥៤, ១៥៥៩១០០)
- P (៥១៦៥៨២, ១៥៥៨៩៧២)

កូមិសែនរុងរឿង ៤ មានផ្ទៃដី ១៣៣ ហិកតា

- A (៥២២៩២៤, ១៥៥៩៤២៥) B (៥២២៩៣២, ១៥៥៩២២៧) C (៥២៥៤៧០, ១៥៥៩៥៤១)
- D (៥២៥៤៤៤, ១៥៥៩៧៦៥) E (៥២៥៤០៤, ១៥៦០០៦១) F (៥២២៨៦៦, ១៥៥៩៧៤៣)

កូមិសែនរុងរឿង ៥ មានផ្ទៃដី ១២៧ ហិកតា

- A (៥១៦៩៨២, ១៥៦៨៣០៦) B (៥១៦៨៧១, ១៥៦៨៥០៤) C (៥១៦៧៥១, ១៥៦៨៧៦១)
- D (៥១៨៨៤៥, ១៥៧០០៦៩) E (៥១៨៩៦៣, ១៥៦៩៨៤២) F (៥១៩០៧២, ១៥៦៩៥៩៧)

មាត្រា ២ :

ត្រូវបានដកចេញផ្ទៃដីសម្រាប់ផ្ទេរ ដើម្បីគោលបំណងអភិវឌ្ឍន៍ផ្សេងទៀត ដូចមានក្នុងមាត្រា ១ នៃអនុក្រឹត្យនេះ ចេញពីដែនព្រៃបម្រុងទុកអចិន្ត្រៃយ៍របស់រដ្ឋ នៃអនុក្រឹត្យលេខ ៧៦ អនក្រ.បក ចុះថ្ងៃទី ៣០ ខែ កក្កដា ឆ្នាំ ២០០២ ស្តីពីការបង្កើតតំបន់ព្រៃការពារ សំរាប់អភិរក្សធនធានសេនេទិច រុក្ខជាតិ និង សត្វព្រៃ “ព្រះវិហារ ” ។

មាត្រា ៣ :

ត្រូវបានធ្វើអនុបយោគផ្ទៃដីទំហំ ប្រាំបីរយហាសិបប្រាំពីរហិកតា (៨៥៧ ហិកតា) ដូចមានចែងក្នុងមាត្រា ២ នៃអនុក្រឹត្យនេះ ដែលជាទ្រព្យសម្បត្តិសាធារណៈរបស់រដ្ឋ មកជាទ្រព្យសម្បត្តិឯកជនរបស់រដ្ឋ ។

មាត្រា ៤ :

ត្រូវបានប្រគល់អាណត្តិកាន់កាប់ដីឯកជនរបស់រដ្ឋទំហំ ប្រាំបីរយហាសិបប្រាំពីរហិកតា (៨៥៧ ហិកតា) ដូចមានចែងក្នុងមាត្រា ៣ នៃអនុក្រឹត្យនេះ ប្រគល់ជូនក្រសួងកសិកម្ម រុក្ខាប្រមាញ់ និង នេសាទ ជាអាជ្ញាធរកាន់កាប់ដីរដ្ឋដើម្បីចុះបញ្ជីជាដីឯកជនរបស់រដ្ឋ សម្រាប់បែងចែកជាសម្បទានដីសង្គមកិច្ចជូនគ្រួសារយោធិន និងនគរបាល រៀបចំបង្កើតជាកូមិសែនរុងរឿង១ កូមិសែនរុងរឿង២ កូមិសែនរុងរឿង៣ កូមិសែនរុងរឿង៤ កូមិសែនរុងរឿង៥ ស្ថិតក្នុងឃុំទឹកក្រហម ស្រុកជាំក្សាន្ត ខេត្តព្រះវិហារ ស្របតាមគោលការណ៍កំណត់របស់រាជរដ្ឋាភិបាល និង តម្រូវការជាក់ស្តែង ។

មាត្រា ៥ :

បទប្បញ្ញត្តិទាំងឡាយណាដែលមានខ្លឹមសារផ្ទុយពីអនុក្រឹត្យនេះ ត្រូវចាត់ទុកជានិរាករណ៍ ។

មាត្រា ៦ :

រដ្ឋមន្ត្រីទទួលបន្ទុកទីស្តីការគណៈរដ្ឋមន្ត្រី រដ្ឋមន្ត្រីក្រសួងមហាផ្ទៃ រដ្ឋមន្ត្រីក្រសួងការពារជាតិ រដ្ឋមន្ត្រីក្រសួងកសិកម្ម

រុក្ខាប្រមាញ់ និង នេសាទ រដ្ឋមន្ត្រីក្រសួងរៀបចំដែនដី នគរូបនីយកម្ម និងសំណង់ រដ្ឋមន្ត្រីក្រសួងសេដ្ឋកិច្ច និង ហិរញ្ញវត្ថុ រដ្ឋមន្ត្រី រដ្ឋលេខាធិការ គ្រប់ក្រសួងស្ថាប័នពាក់ព័ន្ធ និង អភិបាលនៃគណៈអភិបាលខេត្តព្រះវិហារ ត្រូវអនុវត្តអនុក្រឹត្យ នេះ ចាប់ពីថ្ងៃចុះហត្ថលេខាតទៅ ។

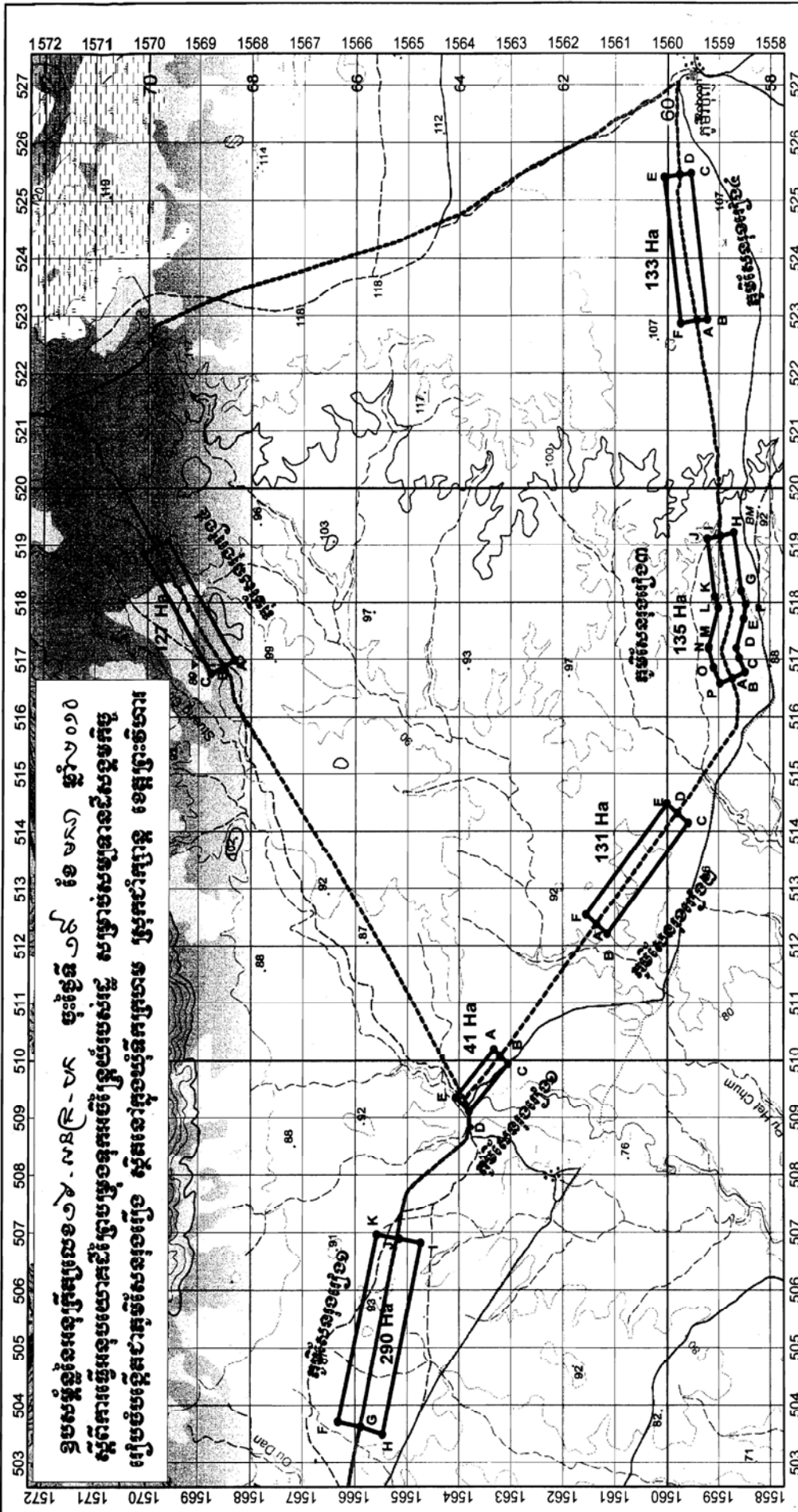
រាជធានីភ្នំពេញ ថ្ងៃទី ១៧ ខែ មស្ស ឆ្នាំ ២០១០



សម្តេចអគ្គមហាសេនាបតីតេជោ ហ៊ុន សែន

កន្លែងទទួល :

- ក្រសួងព្រះបរមរាជវាំង
- អគ្គលេខាធិការដ្ឋានព្រឹទ្ធសភា
- អគ្គលេខាធិការដ្ឋានរដ្ឋសភា
- អគ្គលេខាធិការដ្ឋានរាជរដ្ឋាភិបាល
- ខុទ្ទកាល័យសម្តេចតេជោនាយករដ្ឋមន្ត្រី
- ដូចមាត្រា ៦
- រាជកិច្ច
- ឯកសារ-កាលប្បវត្តិ



ឧបសម្ព័ន្ធនៃអនុក្រឹត្យលេខ ១២ ន.នក-សក ចុះថ្ងៃទី ១៧ ខែ មករា ឆ្នាំ ២០១០
 ស្តីពីការធ្វើអនុបយោគដីស្រែចម្រុះសម្រាប់សម្បទានដីសន្យាស្រែចម្រុះ
 របៀបចំបែបស្ថិតិសន្យាស្រែចម្រុះ ស្ថិតនៅក្នុងប្រទេសកម្ពុជា ខេត្តព្រះវិហារ

សម្រាប់ស្ថិតិ :

- ចំនុចកោល
- ព្រំប្រទល់ភូមិ
- ផ្លូវថ្នល់

កូអរដោនេ : ១ : ៩០០ ០០០

១ ០ ១ ២ ៣ Km

ធានាការសន្យាស្រែចម្រុះ		ធានាការសន្យាស្រែចម្រុះ		ធានាការសន្យាស្រែចម្រុះ	
A	B	C	D	E	F
516668	516775	517019	517196	517709	517956
5558729	5558483	5558597	5558652	5558508	5558473
519159	519112	518100	517898	517223	517179
1558961	1559220	1559077	1559007	1559189	1559191
I	J	K	L	M	N
519159	519112	518100	517898	517223	517179
1558961	1559220	1559077	1559007	1559189	1559191
O	P	Q	R	S	T
518204	518218	518204	518218	518204	518218
1558559	1558704	1558559	1558704	1558559	1558704
516854	516582	516854	516582	516854	516582
1559100	1558872	1559100	1558872	1559100	1558872

ធានាការសន្យាស្រែចម្រុះ		ធានាការសន្យាស្រែចម្រុះ	
A	B	C	D
522924	522932	525470	525449
1559425	1559227	1559541	1559765
516982	516871	516751	518845
1568306	1568504	1568761	1570069
A	B	C	D
522866	525404	525449	525404
1559743	1560061	1559765	1560061
E	F	G	H
519072	519072	519072	519072
1568957	1568957	1568957	1568957