



ព្រះរាជាណាចក្រកម្ពុជា
ជាតិ សាសនា ព្រះមហាក្សត្រ

រាជរដ្ឋាភិបាលកម្ពុជា

លេខ: ១៧. អនក្រ. បក

អនុក្រឹត្យ

ស្តីពី

ការធ្វើអនុបយោគ ផ្ទៃដីទំហំ ៩.០៥៩ ហិកតា ក្នុងដែនជម្រកសត្វព្រៃភ្នំឱរាល់
ស្ថិតនៅក្នុងភូមិសាស្ត្រ ស្រុកឱរាល់ ខេត្តតំប៉ែន

រាជរដ្ឋាភិបាល

- បានឃើញរដ្ឋធម្មនុញ្ញនៃព្រះរាជាណាចក្រកម្ពុជា
- បានឃើញព្រះរាជក្រឹត្យលេខ នស/រកត/០៩០៨/១០៥៥ ចុះថ្ងៃទី ២៥ ខែ កញ្ញា ឆ្នាំ២០០៨ ស្តីពីការតែងតាំងរាជរដ្ឋាភិបាល នៃព្រះរាជាណាចក្រកម្ពុជា
- បានឃើញព្រះរាជក្រមលេខ ០២/នស/៩៤ ចុះថ្ងៃទី ២០ ខែកក្កដា ឆ្នាំ១៩៩៤ ដែលប្រកាសឱ្យប្រើច្បាប់ ស្តីពីការរៀបចំ និង ការប្រព្រឹត្តទៅនៃគណៈរដ្ឋមន្ត្រី
- បានឃើញព្រះរាជក្រមលេខ នស/រកម/០១៩៦/១៨ ចុះថ្ងៃទី ២៤ ខែ មករា ឆ្នាំ១៩៩៦ ដែលប្រកាសឱ្យប្រើច្បាប់ស្តីពីការបង្កើតក្រសួងសេដ្ឋកិច្ច និង ហិរញ្ញវត្ថុ
- បានឃើញព្រះរាជក្រមលេខ នស/រកម/០១៩៦/២១ ចុះថ្ងៃទី ២៤ ខែ មករា ឆ្នាំ១៩៩៦ ដែលប្រកាសឱ្យប្រើច្បាប់ស្តីពីការបង្កើតក្រសួងបរិស្ថាន
- បានឃើញព្រះរាជក្រមលេខ នស/រកម/០៨០១/១៤ ចុះថ្ងៃទី ៣០ ខែ សីហា ឆ្នាំ២០០១ ដែលប្រកាសឱ្យប្រើច្បាប់ភូមិបាល
- បានឃើញព្រះរាជក្រមលេខ នស/រកម/០៥០៨/០១៦ ចុះថ្ងៃទី ១៣ ខែ ឧសភា ឆ្នាំ២០០៨ ដែលប្រកាសឱ្យប្រើច្បាប់ស្តីពីប្រព័ន្ធហិរញ្ញវត្ថុ សាធារណៈ
- បានឃើញព្រះរាជក្រឹត្យលេខ នស/រកត/០៨០៦/៣៣៩ ចុះថ្ងៃទី ០៣ ខែ សីហា ឆ្នាំ២០០៦ ស្តីពីគោលការណ៍ និង ប្បញ្ញត្តិអន្តរកាល នៃការធ្វើអនុបយោគទ្រព្យសម្បត្តិសាធារណៈរបស់រដ្ឋ និងរបស់នីតិបុគ្គលសាធារណៈ
- បានឃើញអនុក្រឹត្យលេខ ១២៩ អនក្រ.បក ចុះថ្ងៃទី ២៧ ខែ វិច្ឆិកា ឆ្នាំ២០០៦ ស្តីពីវិធាន និងនីតិវិធីនៃការធ្វើអនុបយោគទ្រព្យសម្បត្តិសាធារណៈរបស់រដ្ឋ និង របស់នីតិបុគ្គលសាធារណៈ
- បានឃើញអនុក្រឹត្យលេខ២០៩ អនក្រ.បក ចុះថ្ងៃទី០៨ ខែមករា ឆ្នាំ២០១០ ស្តីពីការកំណត់តំបន់គ្រប់គ្រងក្នុងតំបន់ការពារធម្មជាតិ ទៅជាតំបន់ប្រើប្រាស់ដោយចីរភាព

យោងតាមការចាំបាច់របស់រាជរដ្ឋាភិបាល

ស ០ ២ ៦

មាត្រា ១: -

ត្រូវបានចាត់បញ្ចូលជាទ្រព្យសម្បត្តិឯកជនរបស់រដ្ឋនូវផ្ទៃដីទំហំ ៩.០៥៩ហិកតា ក្នុងតំបន់ដែនជម្រកសត្វព្រៃភ្នំឱរាល់ ស្ថិតក្នុងភូមិសាស្ត្រស្រុកឱរាល់ ខេត្តកំពង់ស្ពឺ ក្រោមលក្ខខណ្ឌ ជួល ឬ សម្បទាន ដើម្បីធ្វើការវិនិយោគ អភិវឌ្ឍន៍លើវិស័យ ដាំដំណាំកសិ-ឧស្សាហកម្ម ដូចមានក្នុងផែនទី និងនិយាមកា ដែលជាឯកសារភ្ជាប់នឹងលិខិតលេខ ១៦៦៩សជណ ចុះថ្ងៃទី១៧ ខែធ្នូ ឆ្នាំ២០០៩ របស់ ទីស្តីការគណៈរដ្ឋមន្ត្រី ជាឧបសម្ព័ន្ធនៃអនុក្រឹត្យនេះ ។

មាត្រា ២: -

ផ្ទៃដីដែលត្រូវបានធ្វើអនុបយោគដូចកំណត់ក្នុងមាត្រា១នៃអនុក្រឹត្យនេះ ត្រូវស្ថិតក្រោមការចាត់ចែងនីតិវិធីបន្តដោយ ក្រសួងបរិស្ថាន ជាអាជ្ញាធរកាន់កាប់ទ្រព្យសម្បត្តិរបស់រដ្ឋ និង ក្រសួងសេដ្ឋកិច្ច និង ហិរញ្ញវត្ថុ ជាអាជ្ញាធរគ្រប់គ្រងទ្រព្យ សម្បត្តិរបស់រដ្ឋ ព្រមទាំងមានកិច្ចសហការជាមួយក្រសួងស្ថាប័ន ពាក់ព័ន្ធ និងអាជ្ញាធរដែនដី ស្របតាមច្បាប់ និងគោលការណ៍ របស់រាជរដ្ឋាភិបាល ។

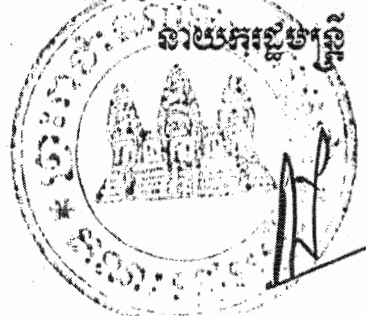
មាត្រា ៣: -

បទប្បញ្ញត្តិទាំងឡាយណា ដែលមានខ្លឹមសារផ្ទុយពីអនុក្រឹត្យនេះ ត្រូវទុកជានិរាករណ៍ ។

មាត្រា ៤: -

រដ្ឋមន្ត្រីទទួលបន្ទុកទីស្តីការគណៈរដ្ឋមន្ត្រី រដ្ឋមន្ត្រីក្រសួងសេដ្ឋកិច្ច និង ហិរញ្ញវត្ថុ រដ្ឋមន្ត្រីក្រសួងបរិស្ថាន គ្រប់គ្រង ស្ថាប័ន និងអភិបាលខេត្តកំពង់ស្ពឺ ត្រូវអនុវត្តអនុក្រឹត្យនេះឱ្យមានប្រសិទ្ធភាពខ្ពស់ ចាប់ពីថ្ងៃចុះហត្ថលេខាតទៅ ។

ធ្វើនៅរាជធានីភ្នំពេញ ថ្ងៃទី ២៧ ខែ កុម្ភៈ ឆ្នាំ ២០១០

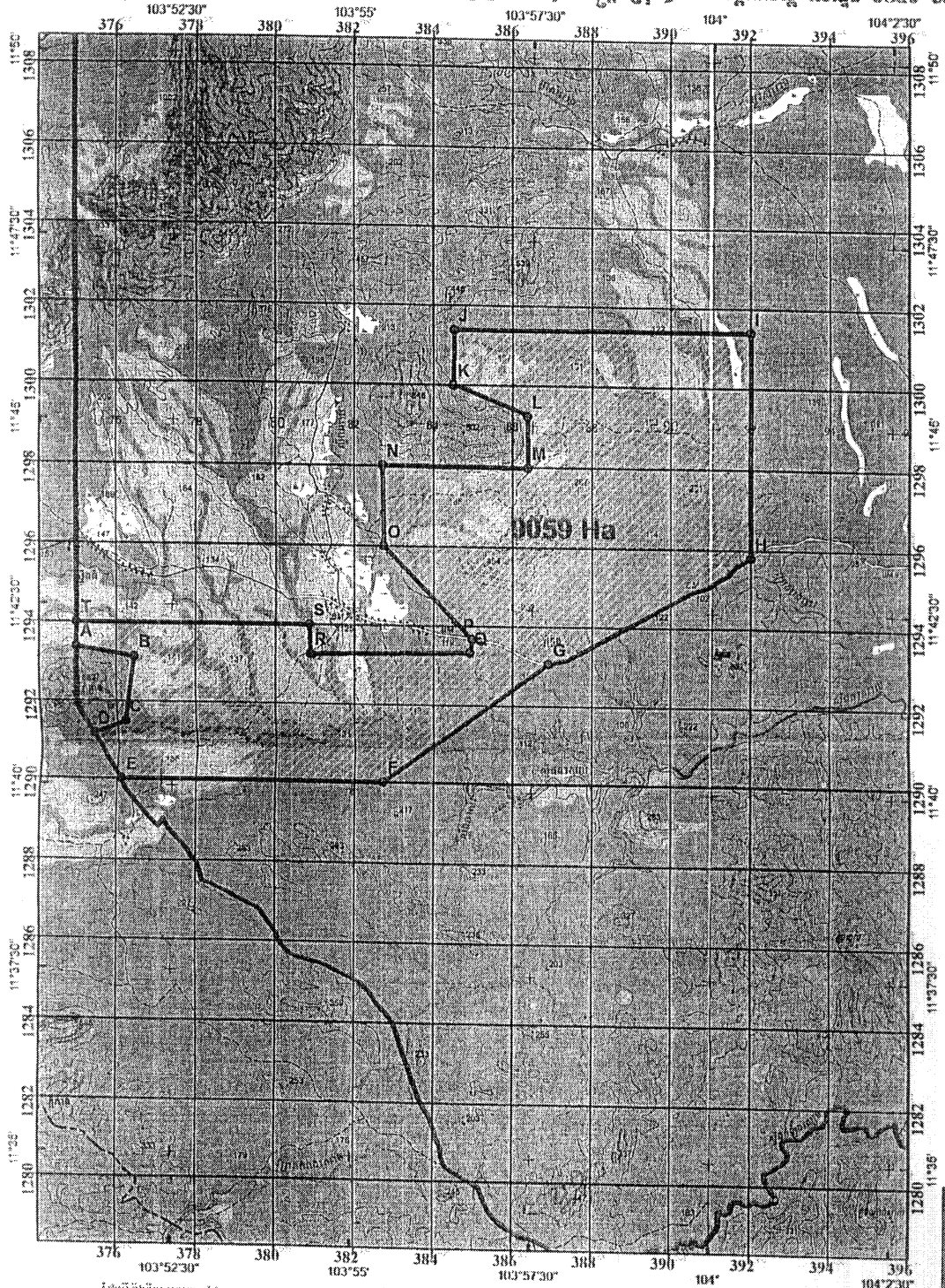


សម្តេចអគ្គមហាសេនាបតីតេជោ ហ៊ុន សែន

កន្លែងទទួល :

- ក្រសួងព្រះបរមរាជវាំង
- អគ្គលេខាធិការដ្ឋានក្រុមប្រឹក្សាធម្មនុញ្ញ
- អគ្គលេខាធិការដ្ឋានព្រឹទ្ធសភា
- អគ្គលេខាធិការដ្ឋានរដ្ឋសភា
- អគ្គលេខាធិការដ្ឋានរាជរដ្ឋាភិបាល
- ខុទ្ទកាល័យសម្តេចនាយករដ្ឋមន្ត្រី
- ដូចមាត្រា ៤
- រាជកិច្ច
- ឯកសារ, កាលប្បវត្តិ

ផែនទីដីកំណត់ទីតាំងដីសម្រាប់ គម្រោងសាងសង់ និងប្រតិបត្តិការ រុករានប្រេងឥន្ធនៈ របស់ក្រុមហ៊ុន Great Field (Cambodia) International Limited
 ស្ថិតនៅក្នុងតំបន់ប្រើប្រាស់ដីសម្រាប់សេវា ដែលបានកំណត់ដោយក្រុមហ៊ុន គុំសារស្រូវ ក្រុមហ៊ុនរ៉ែដែក លើផ្ទៃដី ៩០៥៩ ហិកតា



ID	Letter	Coord X	Coord Y
1	A	374987	1293400
2	B	376457	1293150
3	C	376222	1291500
4	D	375392	1291105
5	E	376100	1295000
6	F	302730	1290000
7	G	386907	1293077
8	H	392080	1295800
9	I	392000	1301400
10	J	384525	1301300
11	K	384500	1300000
12	L	386380	1299250
13	M	386380	1297980
14	N	382790	1298000
15	O	382750	1296000
16	P	384987	1293670
17	Q	384922	1293340
18	R	380869	1293270
19	S	380095	1294000
20	T	374990	1294000

ខ្ញុំបាទ/ខ្ញុំស្រី បញ្ជាក់ និងបញ្ជាក់បញ្ជាក់
 លេខ ១០០០៥
 ក្រុមហ៊ុន គុំសារស្រូវ

ខ្ញុំបាទ/ខ្ញុំស្រី បញ្ជាក់ និងបញ្ជាក់បញ្ជាក់
 លេខ ១០០០៥
 ក្រុមហ៊ុន គុំសារស្រូវ

- សញ្ញាសម្គាល់**
- ចំណុចកំណត់ទីតាំង
 - ទីតាំងដីសម្រាប់
 - ផ្លូវជាតិ
 - ផ្លូវ
 - ដីស្រែ
 - ព្រំប្រទល់ស្រុក/ខេត្ត

ប្រាក់ សុខុន