

ព្រះរាជាណាចក្រកម្ពុជា
ជាតិ សាសនា ព្រះមហាក្សត្រ

រាជរដ្ឋាភិបាលកម្ពុជា

លេខ: ៣៣ . អនក្រ.បក

អនុក្រឹត្យ

ស្តីពី

ការធ្វើវិសោធនកម្មអនុក្រឹត្យលេខ ៣៧ អនក្រ.បក

ចុះថ្ងៃទី ១៧ ខែ កុម្ភៈ ឆ្នាំ២០០៩

រាជរដ្ឋាភិបាលកម្ពុជា

- បានឃើញរដ្ឋធម្មនុញ្ញនៃព្រះរាជាណាចក្រកម្ពុជា
- បានឃើញព្រះរាជក្រឹត្យលេខ នស/រកត/០៩០៨/១០៥៥ ចុះថ្ងៃទី ២៥ ខែ កញ្ញា ឆ្នាំ២០០៨ ស្តីពីការតែងតាំងរាជរដ្ឋាភិបាល នៃព្រះរាជាណាចក្រកម្ពុជា
- បានឃើញព្រះរាជក្រមលេខ ០២/នស/៩៤ ចុះថ្ងៃទី ២០ ខែកក្កដា ឆ្នាំ១៩៩៤ ដែលប្រកាសឱ្យប្រើច្បាប់ ស្តីពីការរៀបចំ និងការប្រព្រឹត្តទៅនៃគណៈរដ្ឋមន្ត្រី
- បានឃើញព្រះរាជក្រមលេខ នស/រកម/០១៩៦/២១ ចុះថ្ងៃទី២៤ ខែមករា ឆ្នាំ១៩៩៦ ដែលប្រកាសឱ្យប្រើច្បាប់ស្តីពីការបង្កើតក្រសួងបរិស្ថាន
- បានឃើញព្រះរាជក្រមលេខ នស/រកម/០២០៨/០០៧ ចុះថ្ងៃទី ១៥ ខែ កុម្ភៈ ឆ្នាំ២០០៨ ដែលប្រកាសឱ្យប្រើច្បាប់ ស្តីពីតំបន់ការពារធម្មជាតិ
- បានឃើញព្រះរាជក្រឹត្យ ចុះថ្ងៃទី ០១ ខែ វិច្ឆិកា ឆ្នាំ១៩៩៣ ស្តីពីតំបន់ការពារធម្មជាតិ
- បានឃើញអនុក្រឹត្យលេខ ៣៧ អនក្រ.បក ចុះថ្ងៃទី ១៧ ខែ កុម្ភៈ ឆ្នាំ២០០៩ ស្តីពីការកំណត់តំបន់ប្រើប្រាស់ដោយចីរភាពលើផ្ទៃដីទំហំ ៤.២៧៣ ហិកតា ក្នុងដែនជម្រកសត្វព្រៃភ្នំណាមលៀវ និងការធ្វើអនុបយោគដីសម្បត្តិសាធារណៈរបស់រដ្ឋ មកជាសម្បត្តិឯកជនរបស់រដ្ឋ
- យោងតាមការចាំបាច់របស់រាជរដ្ឋាភិបាល

ស ៤ ២ ៦

មាត្រា ១: - ធ្វើវិសោធនកម្មអនុក្រឹត្យលេខ ៣៧ អនក្រ.បក ចុះថ្ងៃទី ១៧ ខែកុម្ភៈ ឆ្នាំ២០០៩ ត្រង់មាត្រា ១ ត្រូវបានកែសម្រួលពីពាក្យ "ដួល" មកជាពាក្យ "សម្បទាន" វិញ ដែលមានខ្លឹមសារនៃមាត្រា១ ដូចខាងក្រោម:

"ត្រូវបានកំណត់តំបន់គ្រប់គ្រងក្នុងដែនជម្រកសត្វព្រៃភ្នំណាមលៀវ លើផ្ទៃដីទំហំបួនពាន់ពីររយទិចសិបបី (៤.២៧៣) ហិកតា ទៅជាតំបន់ប្រើប្រាស់ដោយចីរភាព ស្ថិតនៅក្នុងទីតាំងភូមិសាស្ត្រស្រុកពេជ្រាដា ខេត្តមណ្ឌលគិរី ដូចមានក្នុង

ផែនទី និងនិយាមកាជូនភ្ជាប់ជាមួយ សម្រាប់ផ្តល់ដី **សម្បទាន** ជូនក្រុមហ៊ុន **សេដ្ឋិកុលា (SETHIKULA Co., Ltd.)** រយៈពេល ៩៩ឆ្នាំ ដើម្បីធ្វើការវិនិយោគអភិវឌ្ឍន៍លើវិស័យដាំដំណាំកសិ-ឧស្សាហកម្ម ដំណាំកៅស៊ូ ។ ”

មាត្រា ២: -

ខ្លឹមសារនៃមាត្រាផ្សេងទៀតរបស់អនុក្រឹត្យលេខ ៣៧ អនក្រ.បក ចុះថ្ងៃទី ១៧ ខែ កុម្ភៈ ឆ្នាំ២០០៩ នៅមានសុពលភាពដដែល ។

មាត្រា ៣: -

រដ្ឋមន្ត្រីទទួលបន្ទុកទីស្តីការគណៈរដ្ឋមន្ត្រី រដ្ឋមន្ត្រីក្រសួងសេដ្ឋកិច្ចនិងហិរញ្ញវត្ថុ រដ្ឋមន្ត្រីក្រសួងបរិស្ថាន ក្រុមប្រឹក្សាអភិវឌ្ឍន៍កម្ពុជា គ្រប់ក្រសួង ស្ថាប័ន និងអភិបាលខេត្តពាក់ព័ន្ធ ត្រូវអនុវត្តអនុក្រឹត្យនេះឱ្យមានប្រសិទ្ធភាពខ្ពស់ចាប់ពីថ្ងៃចុះហត្ថលេខាតទៅ ។

ធ្វើនៅរាជធានីភ្នំពេញ ថ្ងៃទី ១៧ ខែ មីនា ឆ្នាំ ២០១០

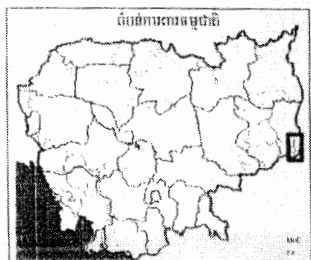
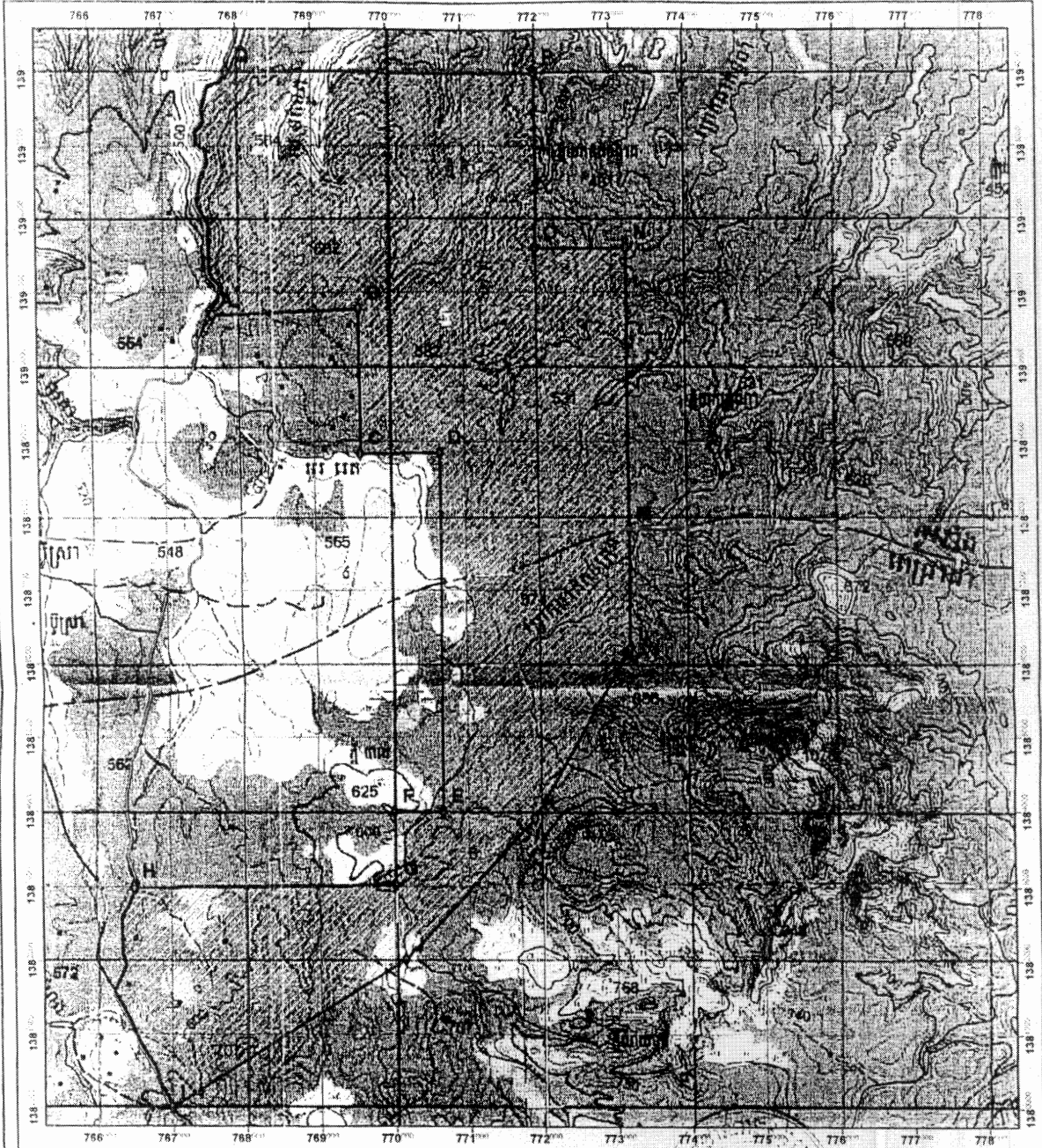


សម្តេចអគ្គមហាសេនាបតីតេជោ ហ៊ុន សែន

កន្លែងទទួល :

- ក្រសួងព្រះបរមរាជវាំង
- អគ្គលេខាធិការដ្ឋានក្រុមប្រឹក្សាធម្មនុញ្ញ
- អគ្គលេខាធិការដ្ឋានព្រឹទ្ធសភា
- អគ្គលេខាធិការដ្ឋានរដ្ឋសភា
- អគ្គលេខាធិការរាជរដ្ឋាភិបាល
- ខុទ្ទកាល័យសម្តេចនាយករដ្ឋមន្ត្រី
- ខុទ្ទកាល័យឯកឧត្តម លោកជំទាវនាយករដ្ឋមន្ត្រី
- ដូចមាត្រា ៣
- រាជកិច្ច
- ឯកសារ, កាលប្បវត្តិ

ផែនទីដីធ្លី ទីតាំងដីរបស់ក្រុមហ៊ុនស៊ីតុលា (SETHIKULA Co. Ltd) ដែលស្ថិតក្នុងតំបន់ប្រើប្រាស់ដោយមេកានិកនៃដែនដីរកស៊ី
 ផ្ទៃក្នុងទំហំសរុប ១១៧៧៧៧ ម៉ែត្រការ៉េ ផ្ទៃដីចំនួន ៤.២៧៣ ហិកតា



សញ្ញាដី

- ◆ ចំណុច អត្តសញ្ញាណ ដីរដ្ឋបាល
- ក្រុមប្រហារដីដីក្រសួង
- ក្រុមប្រហារដីដីសម្រាប់ប្រើប្រាស់ដោយមេកានិក

មាត្រដ្ឋាន ១:៥០០០០

ID	MARK	COORD. X	COORD. Y
1	A	767660	1390695
2	B	769607	1390780
3	C	769608	1388841
4	D	770673	1388851
5	E	770663	1383987
6	F	770009	1384000
7	G	770013	1383024
8	H	766505	1382983
9	I	766089	1380020
10	J	770139	1382020
11	K	771899	1383905
12	L	773200	1386200
13	M	773200	1387840
14	N	773200	1391591
15	O	771985	1391591
16	P	771984	1393986
17	Q	767872	1393999