



**ព្រះរាជាណាចក្រកម្ពុជា**  
**ជាតិ សាសនា ព្រះមហាក្សត្រ**

**រាជរដ្ឋាភិបាលកម្ពុជា**

លេខ: ៤៣.អនក្រ.បក

**អនុក្រឹត្យ**  
**ស្តីពី**

**ការបង្កើតកន្លែងអភិរក្សជលផលក្នុងខេត្តកណ្តាល កំពង់ចាម ព្រៃវែង និងតាកែវ**

**រាជរដ្ឋាភិបាល**

- បានឃើញរដ្ឋធម្មនុញ្ញនៃព្រះរាជាណាចក្រកម្ពុជា
- បានឃើញព្រះរាជក្រឹត្យលេខ នស/រកត/០៩០៨/១០៥៥ ចុះថ្ងៃទី២៥ ខែកញ្ញា ឆ្នាំ២០០៨ ស្តីពីការតែងតាំងរាជរដ្ឋាភិបាលនៃព្រះរាជាណាចក្រកម្ពុជា
- បានឃើញព្រះរាជក្រមលេខ០២/នស/៩៤ ចុះថ្ងៃទី២០ ខែកក្កដា ឆ្នាំ១៩៩៤ ដែលប្រកាសឱ្យប្រើច្បាប់ស្តីពីការរៀបចំនិងការប្រព្រឹត្តទៅនៃគណៈរដ្ឋមន្ត្រី
- បានឃើញព្រះរាជក្រមលេខ នស/រកម/០១៩៦/១៣ ចុះថ្ងៃទី២៤ ខែមករា ឆ្នាំ១៩៩៦ ដែលប្រកាសឱ្យប្រើច្បាប់ស្តីពីការបង្កើតក្រសួងកសិកម្ម រុក្ខាប្រមាញ់ និងនេសាទ
- បានឃើញព្រះរាជក្រមលេខ នស/រកម/០៥០៦/០១១ ចុះថ្ងៃទី២១ ខែឧសភា ឆ្នាំ២០០៦ ដែលប្រកាសឱ្យប្រើច្បាប់ស្តីពីជលផល
- បានឃើញអនុក្រឹត្យលេខ១៧ អនក្រ.បក ចុះថ្ងៃទី០៧ ខែមេសា ឆ្នាំ២០០០ ស្តីពីការរៀបចំនិងការប្រព្រឹត្តទៅរបស់ក្រសួងកសិកម្ម រុក្ខាប្រមាញ់ និងនេសាទ
- បានឃើញអនុក្រឹត្យលេខ១៨៨ អនក្រ.បក ចុះថ្ងៃទី១៤ ខែវិច្ឆិកា ឆ្នាំ២០០៨ ស្តីពីការកែសម្រួលអគ្គនាយកដ្ឋាននៃក្រសួងទៅជាអគ្គលេខាធិការដ្ឋាន ការដំឡើងរដ្ឋបាលព្រៃឈើ រដ្ឋបាលជលផលឱ្យមានថ្នាក់ស្នើអគ្គនាយកដ្ឋាន ការដំឡើងនាយកដ្ឋានក្សេត្រសាស្ត្រនិងកែលម្អដីកសិកម្មឱ្យទៅជាអគ្គនាយកដ្ឋានកសិកម្ម និងការកែសម្រួលអគ្គនាយកដ្ឋានចម្ការកៅស៊ូទៅជាអគ្គនាយកដ្ឋានកៅស៊ូ ស្ថិតក្រោមការគ្រប់គ្រងរបស់ក្រសួងកសិកម្ម រុក្ខាប្រមាញ់ និងនេសាទ
- បានឃើញអនុក្រឹត្យលេខ២៥ អនក្រ.បក ចុះថ្ងៃទី២០ ខែមីនា ឆ្នាំ២០០៧ ស្តីពីការគ្រប់គ្រងសហគមន៍នេសាទ



- បានឃើញអនុក្រឹត្យលេខ៣៥ អនក្រ.បក ចុះថ្ងៃទី០៥ ខែមីនា ឆ្នាំ២០១២ ស្តីពីការរំសាយឡូត៍ នេសាទក្នុងខេត្តកណ្តាល កំពង់ចាម ព្រៃវែង និងតាកែវ និងរៀបចំជាកន្លែងអភិរក្សជលផល
- យោងតាមសំណើរបស់រដ្ឋមន្ត្រីក្រសួងកសិកម្ម រុក្ខាប្រមាញ់ និងនេសាទ

**សម្រេច**

**មាត្រា១..**

ត្រូវបានបង្កើតជាកន្លែងអភិរក្សជលផលនៅក្នុងកន្លែងនេសាទបម្រុងនៃអតីតឡូត៍នេសាទទាំងអស់ដែល បានរំសាយក្នុងខេត្តកណ្តាល កំពង់ចាម ព្រៃវែង និងតាកែវ ដើម្បីធានាបាននូវជលស្តុកធនធានជលផល ។

**មាត្រា២..**

ឈ្មោះ ទំហំ ផែនទី និងនិយាមកាកន្លែងអភិរក្សជលផលដូចមានចែងក្នុងមាត្រា១ខាងលើ ត្រូវបានកំណត់ក្នុង ឧបសម្ព័ន្ធភ្ជាប់អនុក្រឹត្យនេះ ។

**មាត្រា៣..**

រដ្ឋបាលជលផលនៃក្រសួងកសិកម្ម រុក្ខាប្រមាញ់ និងនេសាទ ត្រូវរៀបចំបោះបង្គោលសញ្ញាសម្គាល់ព្រំ ប្រទល់កន្លែងអភិរក្សជលផល ដោយមានកិច្ចសហការជាមួយរដ្ឋបាលថ្នាក់ក្រោមជាតិនិងសហគមន៍នេសាទពាក់ ព័ន្ធ ។

**មាត្រា៤..**

ការគ្រប់គ្រង ការពារ និងថែរក្សាកន្លែងអភិរក្សជលផលជាសមត្ថកិច្ចរបស់រដ្ឋបាលជលផលនិងអាជ្ញាធរ មូលដ្ឋានគ្រប់ថ្នាក់ ។

បណ្តាសហគមន៍នេសាទ សហគមន៍មូលដ្ឋាន និងអង្គការក្រៅរដ្ឋាភិបាលមានសិទ្ធិចូលរួមសហការ គ្រប់គ្រង អភិរក្ស និងការពារកន្លែងអភិរក្សជលផល ដើម្បីជួយធានានិរន្តរភាពនៃធនធានជលផល ។

**មាត្រា៥..**

ត្រូវបានហាមឃាត់រាល់ការធ្វើនេសាទគ្រប់ប្រភេទនិងសកម្មភាពផ្សេងៗនៅក្នុងកន្លែងអភិរក្សជលផល លើកលែងតែការងារស្រាវជ្រាវបច្ចេកទេសវិទ្យាសាស្ត្រដែលត្រូវមានការអនុញ្ញាតពីក្រសួងកសិកម្ម រុក្ខាប្រមាញ់ និងនេសាទ តាមសំណើរបស់ប្រធានរដ្ឋបាលជលផល ។

ការគ្រប់គ្រងកន្លែងអភិរក្សជលផលនេះ ពុំត្រូវធ្វើឲ្យរាំងស្ទះដល់ការធ្វើចរាចរណ៍ជាធម្មតាក្នុងករណី ប្រធានសក្តិរបស់ប្រជាពលរដ្ឋឡើយ ។

**មាត្រា៦..**

ក្រសួងសេដ្ឋកិច្ចនិងហិរញ្ញវត្ថុត្រូវផ្តល់ថវិកាឲ្យបានគ្រប់គ្រាន់សម្រាប់សកម្មភាពការពារកន្លែងអភិរក្ស ជលផលប្រកបដោយប្រសិទ្ធភាពខ្ពស់ ។



**មាត្រា៧..**

ជនណាដែលប្រព្រឹត្តផ្ទុយនឹងអនុក្រឹត្យនេះ ត្រូវផ្ដន្ទាទោសតាមច្បាប់ជាធរមាន ។

**មាត្រា៨..**

បទប្បញ្ញត្តិទាំងឡាយណាដែលផ្ទុយនឹងអនុក្រឹត្យនេះ ត្រូវទុកជានិរាករណ៍ ។

**មាត្រា៩..**

រដ្ឋមន្ត្រីទទួលបន្ទុកទីស្តីការគណៈរដ្ឋមន្ត្រី រដ្ឋមន្ត្រីក្រសួងកសិកម្ម រុក្ខាប្រមាញ់ និងនេសាទ រដ្ឋមន្ត្រីក្រសួងសេដ្ឋកិច្ចនិងហិរញ្ញវត្ថុ ប្រធានអាជ្ញាធរទន្លេសាប រដ្ឋមន្ត្រី រដ្ឋលេខាធិការគ្រប់ក្រសួងស្ថាប័នពាក់ព័ន្ធ អភិបាលនៃគណៈអភិបាលខេត្តកណ្តាល កំពង់ចាម ព្រៃវែង និងតាកែវ ត្រូវអនុវត្តអនុក្រឹត្យនេះតាមសមត្ថកិច្ច រៀងៗខ្លួនចាប់ពីថ្ងៃចុះហត្ថលេខាតទៅ ។

ធ្វើនៅរាជធានីភ្នំពេញ ថ្ងៃទី ១២ ខែ មេសា ឆ្នាំ ២០១២

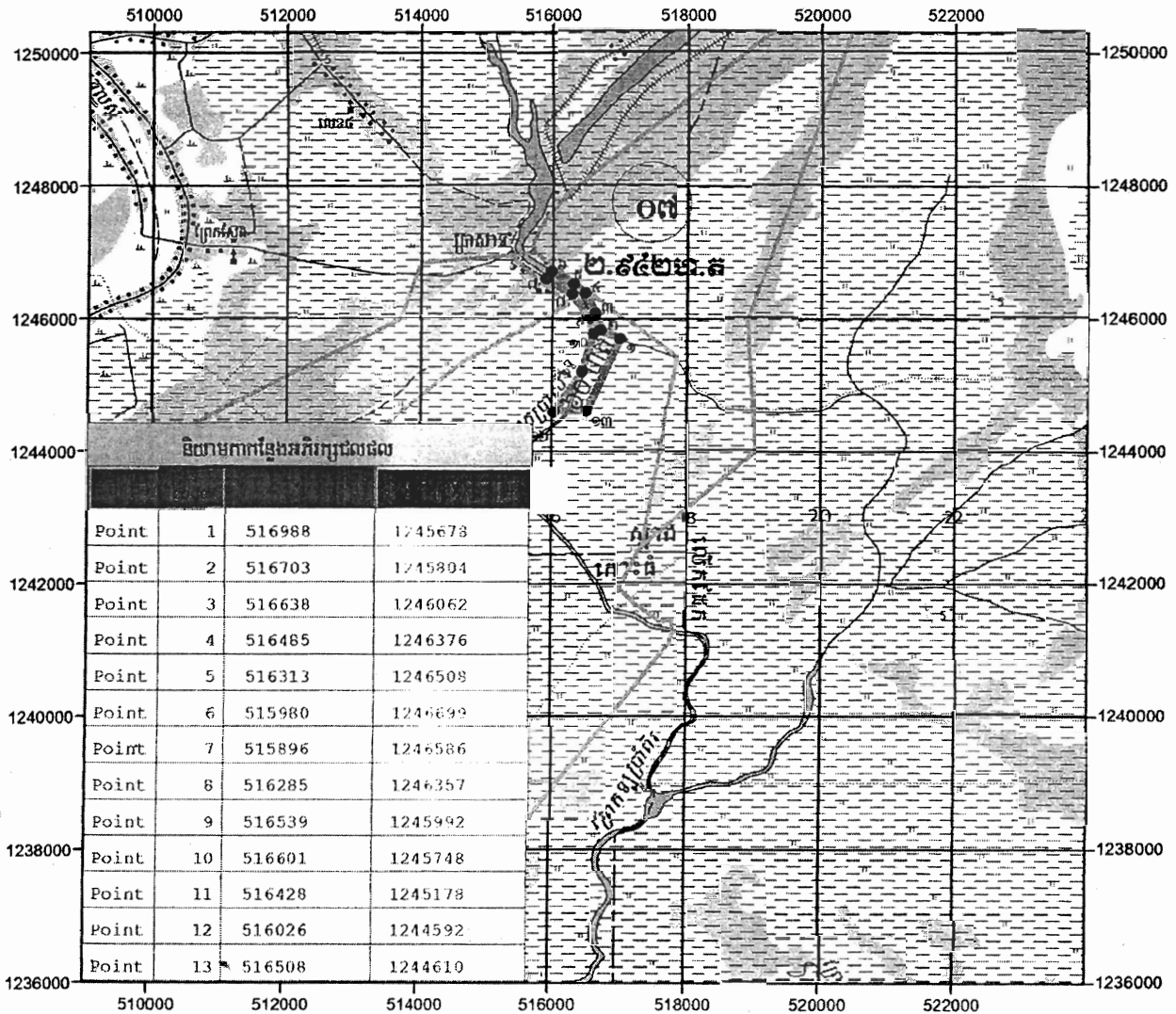


- កន្លែងទទួល:**
- ក្រសួងព្រះបរមរាជវាំង
  - អគ្គលេខាធិការដ្ឋានក្រុមប្រឹក្សាធម្មនុញ្ញ
  - អគ្គលេខាធិការដ្ឋានព្រឹទ្ធសភា
  - អគ្គលេខាធិការដ្ឋានរដ្ឋសភា
  - អគ្គលេខាធិការរាជរដ្ឋាភិបាល
  - ឧទ្ធរណ៍យសម្តេចនាយករដ្ឋមន្ត្រី
  - ឧទ្ធរណ៍យឯកឧត្តម លោកជំទាវឧបនាយករដ្ឋមន្ត្រី
  - គ្រប់សាលាខេត្តពាក់ព័ន្ធ
  - ដូចមាត្រា៩
  - រាជកិច្ច
  - ឯកសារ កាលប្បវត្តិ

**សម្តេចអគ្គមហាសេនាបតីតេជោ ហ៊ុន សែន**



**ផែនទីនិងនិយាមការកន្លែងអភិរក្សជលផល អតីតឆ្នាំនេសាទលេខ ៥ ខេត្តកណ្តាល**  
**សម្រាប់ភ្ជាប់ជាមួយអនុក្រឹត្យលេខ...៤៧... អនក្រ.បក ចុះថ្ងៃទី...០៩...ខែ...០៧...ឆ្នាំ២០១២**

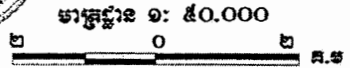


**ស្ថិតិសំគាល់**

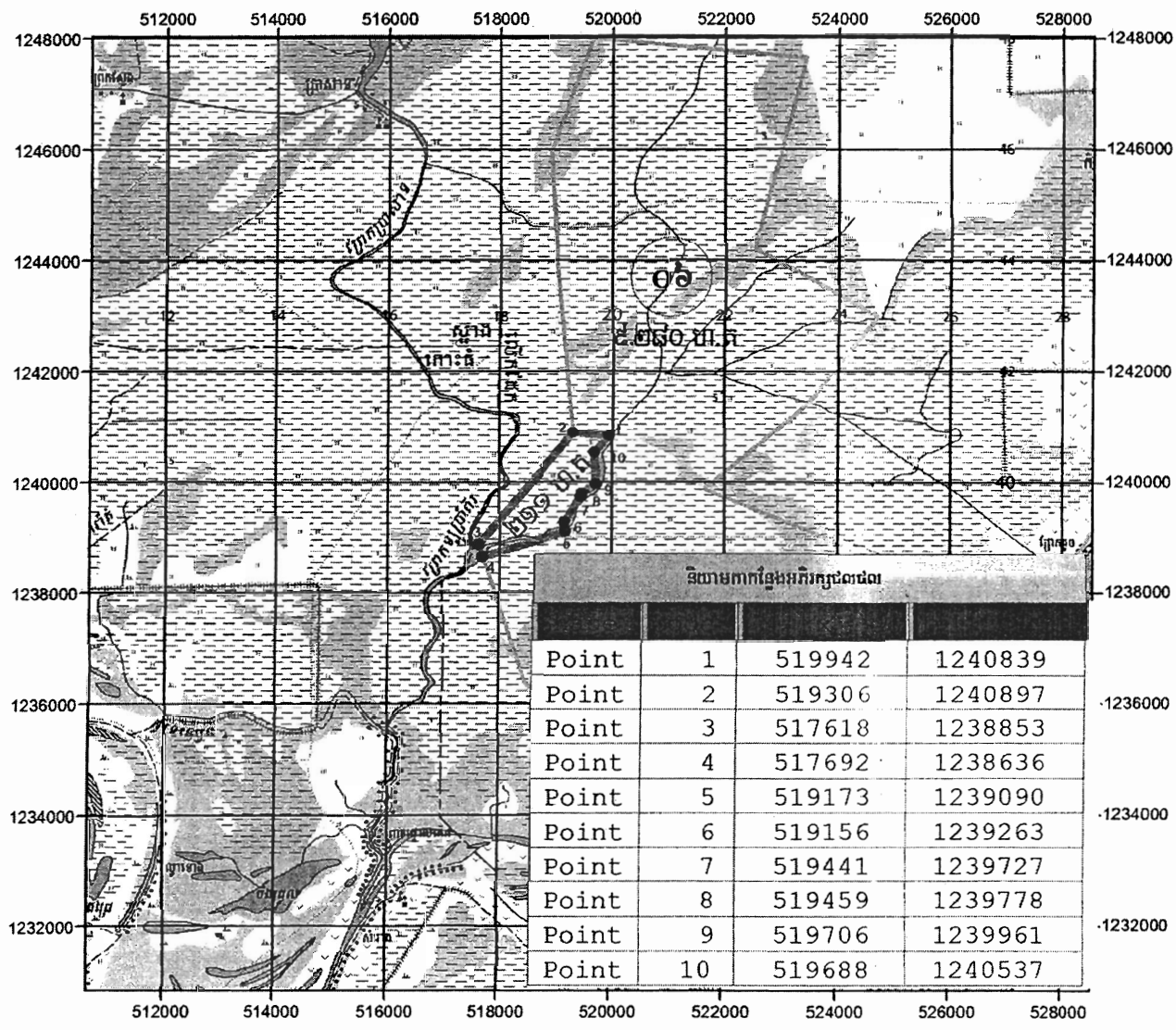
	ព្រំប្រទល់ស្រុក		ផ្ទះ		បឹងត្រពាំង (ទឹកមិនខ្ទប់)
	ព្រំប្រទល់ឃុំ		ភូមិ		វាលស្រែ
	ផ្លូវ		ព្រៃ		ព្រំប្រទល់អតីតឆ្នាំនេសាទលេខ ៥ ខេត្តកណ្តាល
	ទន្លេ-ស្ទឹង-ព្រែក		បឹង-ត្រពាំង		កន្លែងអភិរក្សជលផល ៦០ ហា.ម
	ទំនប់				

**COORDINATE SYSTEM**

- Projection UTM
- Zone 48
- Horizontal Datum Indian 1960
- Spheroid Everest
- Unit Grid 2Kilometer



**ផែនទីទីតាំងយោងការកែសម្រួលអតិរក្សជលផល អតិរក្សតំបន់សោនលេខ ៦ ខេត្តកណ្តាល**  
**សម្រាប់ភ្ជាប់ជាមួយអនុក្រឹត្យលេខ...៤៧... អនក្រ.បក ចុះថ្ងៃទី...១១...ខែ...សីហា...ឆ្នាំ២០១២**

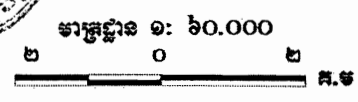


**សំណត់សំគាល់**

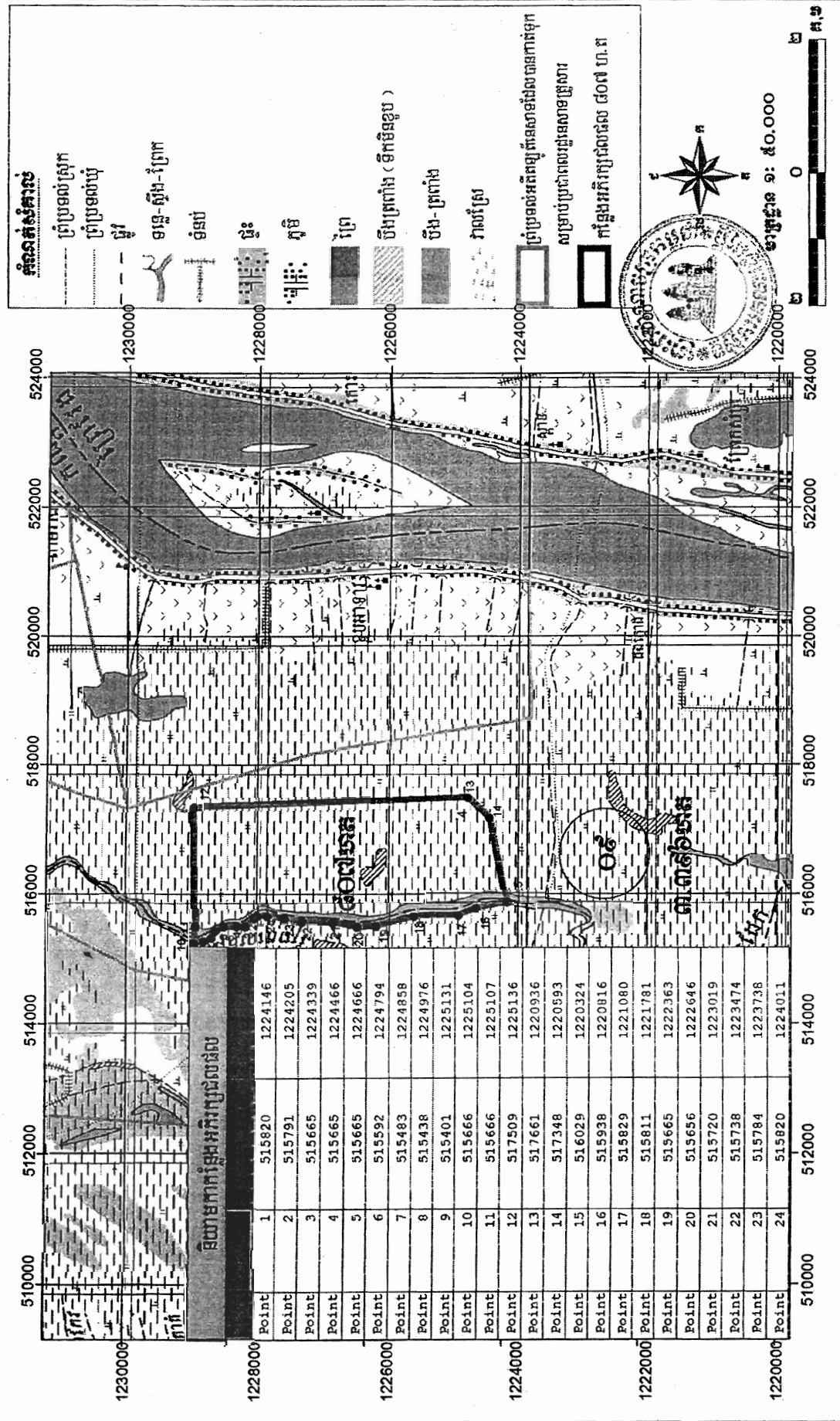
- ព្រំប្រទល់ស្រុក
- ព្រំប្រទល់ឃុំ
- ផ្លូវ
- ខ្សែស្ទឹង-ប្រៃសណីយ៍
- ទំនប់
- ជួរ
- ភូមិ
- ប្រៃសណីយ៍
- បឹង-ត្រពាំង
- បឹងត្រពាំង (ទឹកមិនខ្ទប់)
- វាលស្រែ
- ព្រំប្រទល់អតិរក្សតំបន់សោនលេខ ៦ ខេត្តកណ្តាល
- ទុកសម្រាប់ប្រជាពលរដ្ឋនៃស្ថានីយ៍អតិរក្សជលផល ២១១ ហ.ក

**COORDINATE SYSTEM**

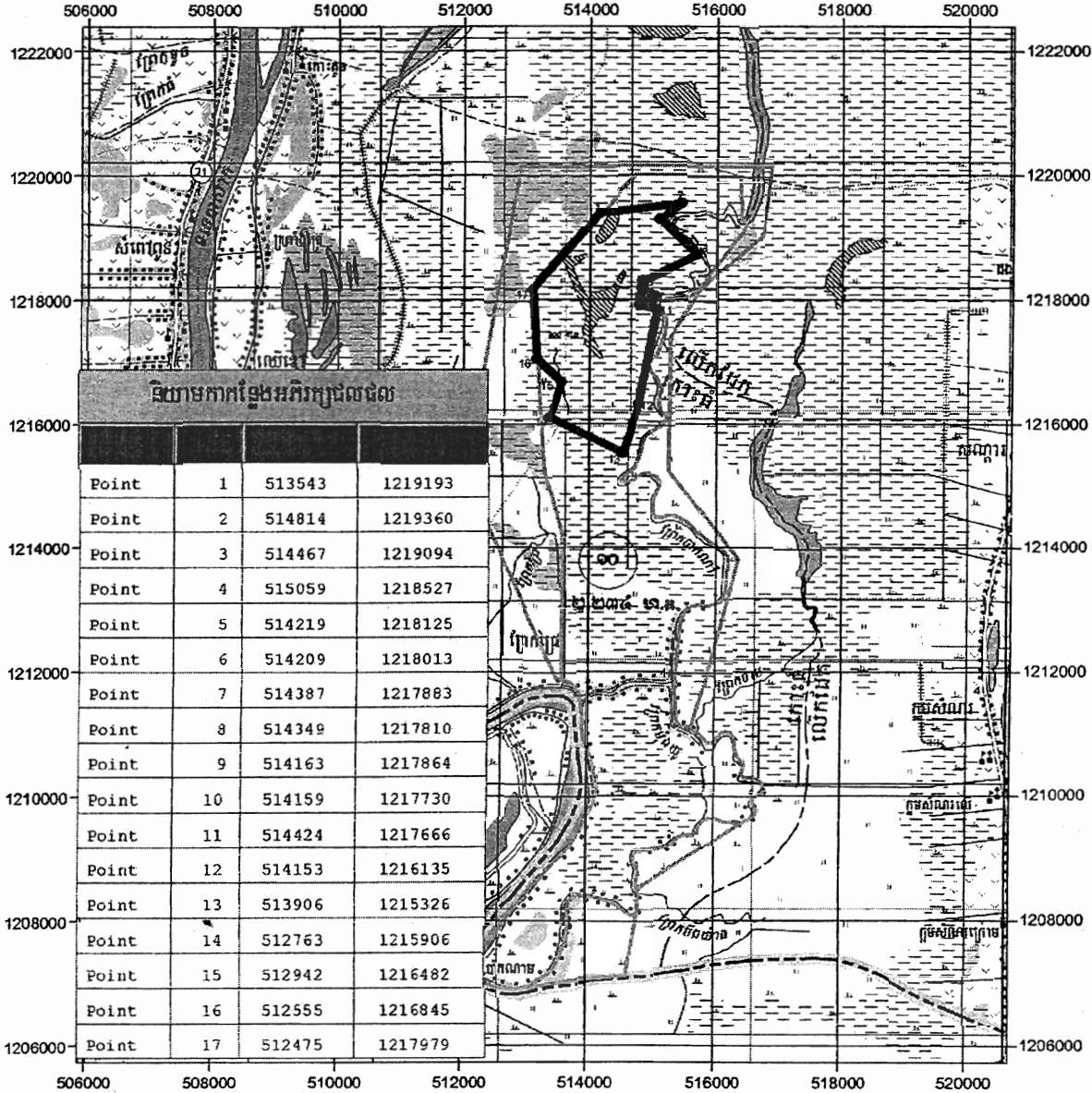
- Projection UTM
- Zone 48
- Horizontal Datum Indian 1960
- Spheroid Everest
- Unit Grid 2Kilometer



**ផែនទីទីតាំងយោងការកែលម្អស្រូវសីមាស អតីតស្ថានីយស្រោចទឹកស្រែ ៩ ខេត្តកណ្តាល**  
**សម្រាប់ភ្ជាប់ជាមួយអនុក្រឹត្យលេខ .ន.ព.អនក្រ.បក ... ចុះថ្ងៃទី ... ខែ ... ឆ្នាំ ២០១២**



**ផែនទីលិខិតិយាមកាកន្លែងអភិរក្សជលផល អតីតធុត្តនេសាទលេខ ១០ ខេត្តកណ្តាល**  
**សម្រាប់ភ្ជាប់ជាមួយអនុក្រឹត្យលេខ ...៥៧.....អនក្រ.បក ចុះថ្ងៃទី...១៧.....ខែ ៤៧...ឆ្នាំ២០១២**

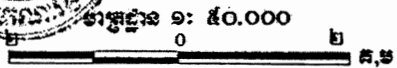


**សំណត់សម្គាល់**

- ព្រំប្រទល់ស្រុក ផ្ទះ បឹងត្រពាំង (ទឹកមិនខូប)
- ព្រំប្រទល់ឃុំ ភូមិ វាលស្រែ
- ផ្លូវ ព្រៃ ព្រំប្រទល់អតីតធុត្តនេសាទដែលបានកាត់
- ទន្លេ-ស្ទឹង-ព្រៃកា ទុកសម្រាប់ប្រជាពលរដ្ឋនេសាទគ្រួសារ
- ទំនប់ បឹង-ត្រពាំង កន្លែងអភិរក្សជលផល ៦០០ហិ.ត

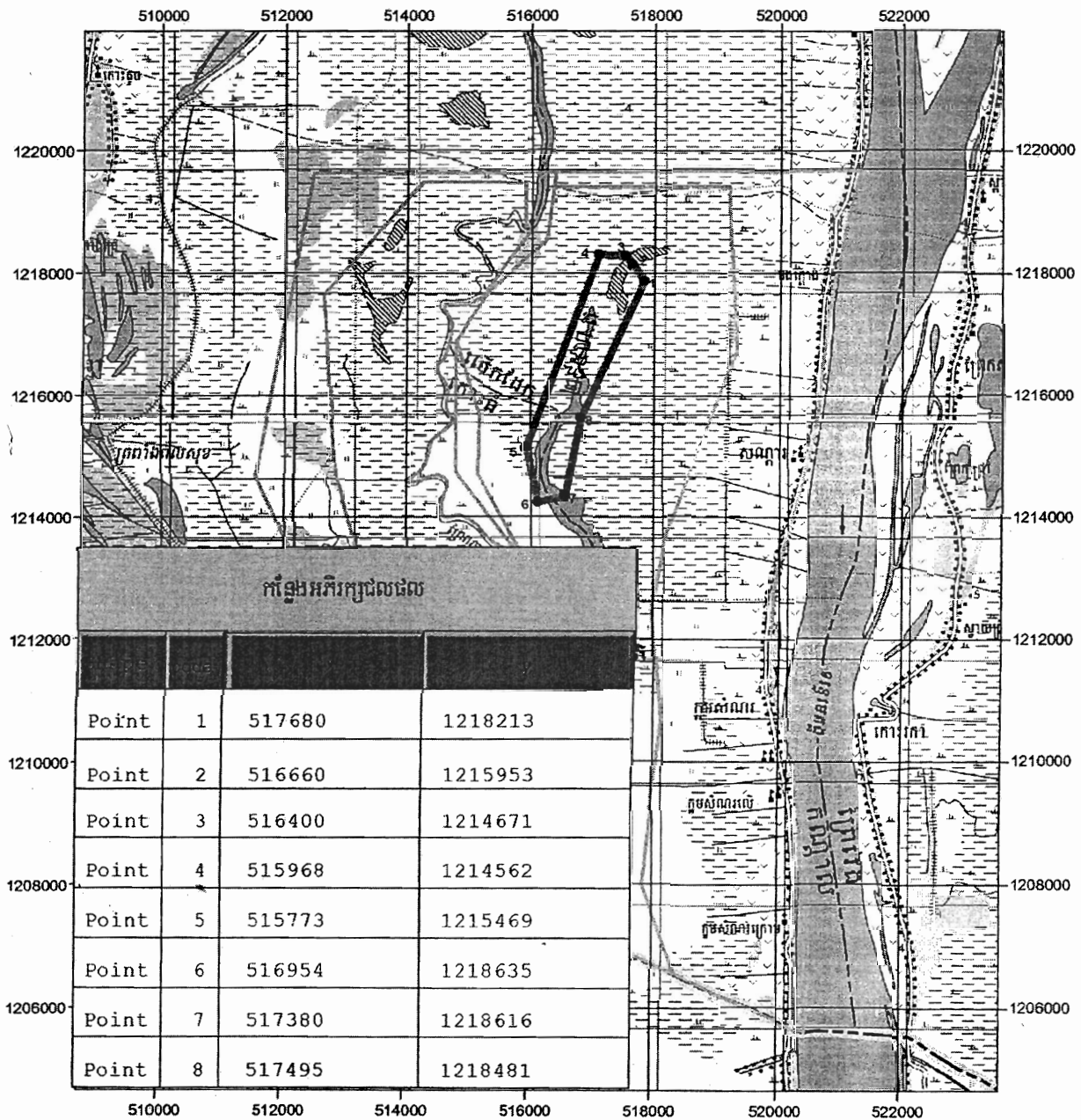
**COORDINATE SYSTEM**

- Projection UTM
- Zone 48
- Horizontal Datum Indian 1960
- Spheroid Everest
- Unit Grid 2Kilometer





**ផែនទីនិទិសយោងការកែសម្រួលអភិរក្សជលផល អតីតល្អិតសោនលេខ ១១ ខេត្តកណ្តាល**  
**សម្រាប់ភ្ជាប់ជាមួយអនុក្រឹត្យលេខ.....៤៧.....អនក្រ.បក ចុះថ្ងៃទី...១៥.....ខែ...សីហា...ឆ្នាំ២០១២**



កន្លែងអភិរក្សជលផល			
Point	1	517680	1218213
Point	2	516660	1215953
Point	3	516400	1214671
Point	4	515968	1214562
Point	5	515773	1215469
Point	6	516954	1218635
Point	7	517380	1218616
Point	8	517495	1218481

**កំណត់សម្គាល់**

- ព្រំប្រទល់ស្រុក
- ព្រំប្រទល់ឃុំ
- ផ្លូវ
- ទន្លេ-ស្ទឹង-ព្រែក
- ទំនប់
- ដីស្រែ
- ដីស្រែ
- ព្រំប្រទល់អតីតព្រំប្រទល់រដ្ឋសោនលេខ ១១
- កន្លែងអភិរក្សជលផល ២៥៥ ហ.ត

**COORDANATE SYSTEM**

- Projection UTM
- Zone 48
- Horizontal Datum Indian 1960
- Spheroid Everest
- Unit Grid 2Kilometer

មាត្រដ្ឋាន ១: ៥០.០០០

**ផែនទីលិខិតយានយន្តអន្តរក្រសួង អតីតគម្រោងសេដ្ឋកិច្ចសេដ្ឋកិច្ច ០២ ខេត្តកំពង់ចាម**  
**សម្រាប់ប្រើប្រាស់ជាមួយអន្តរក្រសួង...ខេត្តកំពង់ចាម...ខេត្តកំពង់ចាម**



**ស្នូលស្ថិតិ**

- ប្រែប្រួលស្រុក
- ប្រែប្រួលឃុំ
- ផ្លូវជាតិ
- ផ្លូវ
- ទន្លេ-ស្ទឹង-ព្រែក
- ទំនប់
- ផ្ទះ
- ភូមិ
- ព្រៃ
- បឹង-ព្រែកដៃ (ទឹកមិនខ្យល់)
- បឹង-ព្រែកដៃ (ទឹកខ្យល់)
- វាលស្រែ
- ព្រំប្រទល់អភិរក្សធម្មជាតិ
- ព្រំប្រទល់សម្រាប់ប្រើប្រាស់សេដ្ឋកិច្ចសេដ្ឋកិច្ច
- កន្លែងអភិរក្សសត្វលាស់ ២៣១ ហិ.ត

**COORDINATE SYSTEM**  
 -Projection UTM  
 -Zone 48  
 -Horizontal Datum Indian 1960  
 -Spheroid Everest  
 -Unit Grid 2 Kilometer

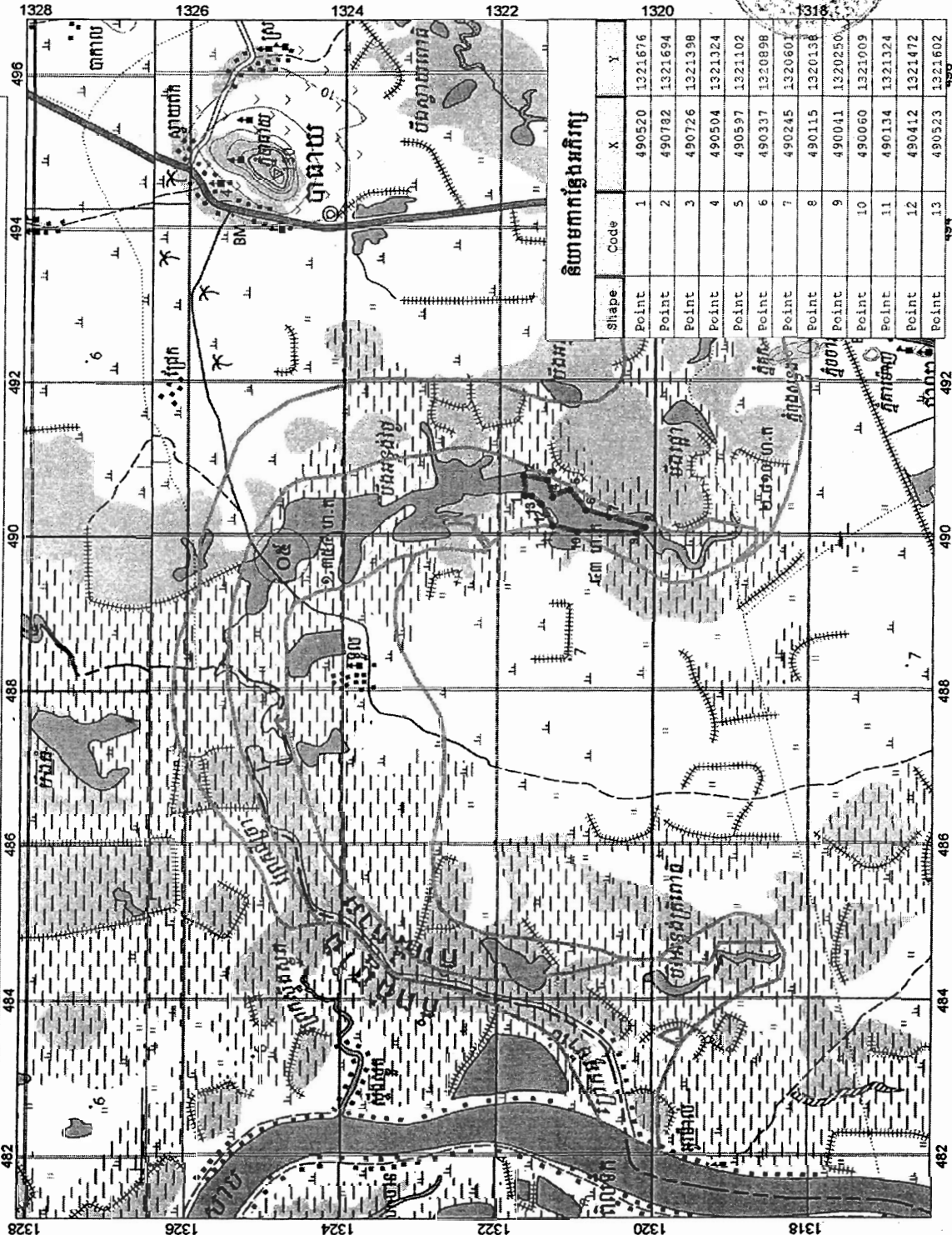


**សិល្បករកន្លែងអភិរក្ស**

Shape	X	Y
Point	534417	132524
Point	534325	132448
Point	534625	132412
Point	536603	132412
Point	536628	1324713
Point	536306	1325269
Point	535610	1325269
Point	534473	1325287
Point	534473	1325287

**ផែនទីនិយាមការកែលម្អស្រូវសង្កាត់ស្រែចម្ការស្រះស្រីស្រី ០៥ ខេត្តកំពង់ចាម**

សម្រាប់ប្រើប្រាស់ជាមួយអនុក្រឹត្យលេខ...៥៧...អនក្រ.បក ចុះថ្ងៃទី...០៤...ខែ...០១...ឆ្នាំ២០១២



**និយាមការកែលម្អស្រូវ**

Shape	Code	X	Y
Point	1	490520	1321676
Point	2	490782	1321694
Point	3	490726	1321398
Point	4	490504	1321324
Point	5	490597	1321102
Point	6	490337	1320898
Point	7	490245	1320601
Point	8	490115	1320138
Point	9	490041	1320250
Point	10	490060	1321009
Point	11	490134	1321324
Point	12	490412	1321472
Point	13	490523	1321602

**គំនូរសម្គាល់**

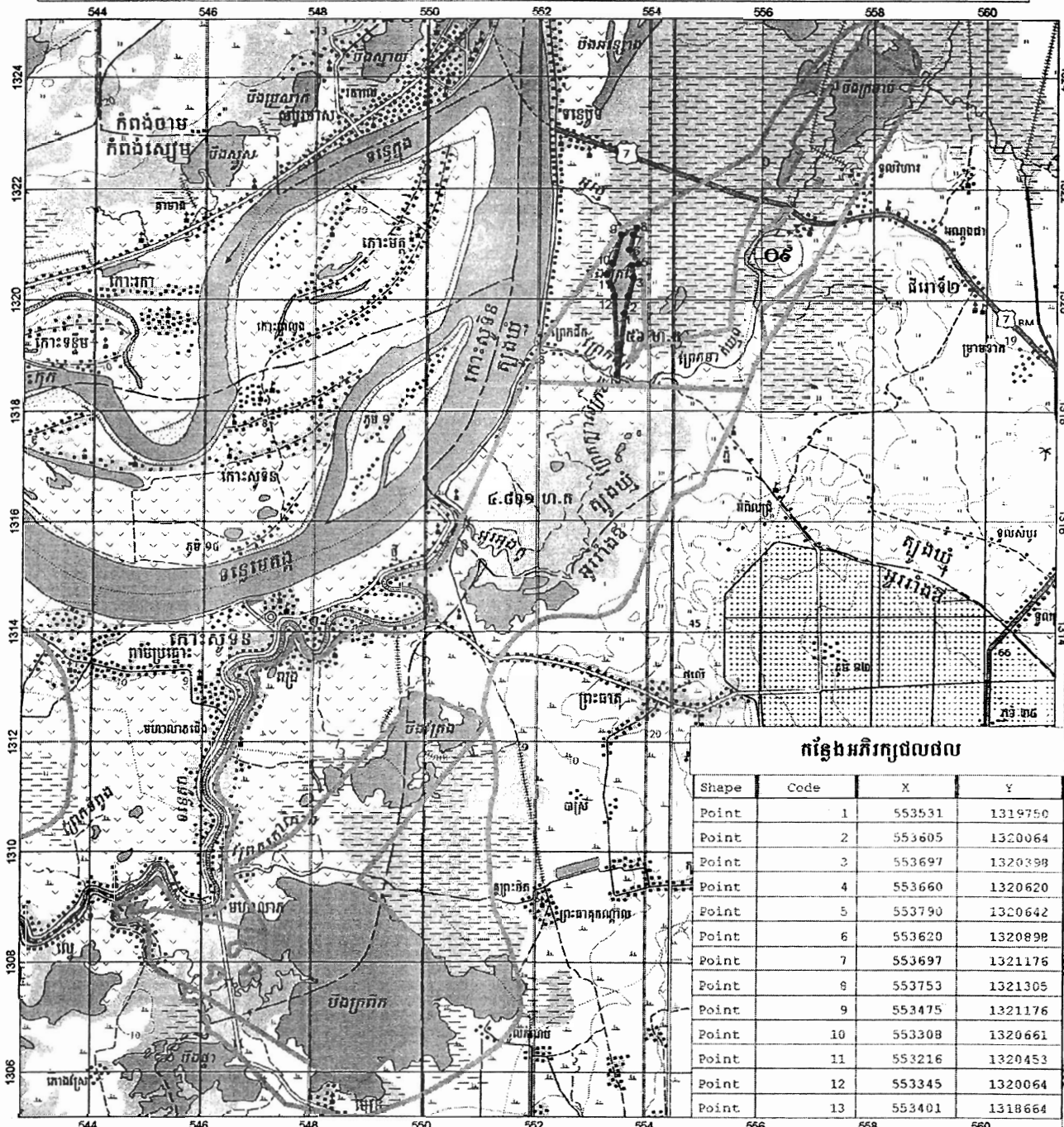
- ប្រទេសប្រកួត
- ប្រទេសប្រជុំ
- ផ្លូវជាតិ
- ផ្លូវ
- ខ្សែស្នូល-ប្រៃសណីយ៍
- ទំនប់
- ដុំថ្ម
- តូច
- ប្រៃសណីយ៍
- បឹង-ប្រកាំង (ទឹកស្អុយ)
- បឹង-ប្រកាំង (ទឹកស្អុយ)
- កាណែល
- ប្រទេសប្រកួត
- កាណែលប្រកាំង
- កន្លែងស្រូវសង្កាត់ស្រែចម្ការ
- កន្លែងស្រូវសង្កាត់ស្រែចម្ការ

**COORDINATE SYSTEM**

- Projection UTM
- Zone 48
- Horizontal Datum Indian 1960
- Spheroid Everest
- Unit Grid 1 Kilometer

រូបភាព: ១: ៥០.០០០

**ផែនទីនិងវិធានការកន្លែងអភិរក្សជលផល ក្នុងអតីតឆ្នាំនៃសោធន៍លេខ ០៩ ខេត្តកំពង់ចាម**  
**សម្រាប់ភ្ជាប់ជាមួយអនុក្រឹត្យលេខ...៤៣...អនក្រ.បក ចុះថ្ងៃទី...១៩...ខែ...៤៧...ឆ្នាំ២០១២**



**កន្លែងអភិរក្សជលផល**

Shape	Code	X	Y
Point	1	553531	1319750
Point	2	553605	1320064
Point	3	553697	1320398
Point	4	553660	1320620
Point	5	553790	1320642
Point	6	553620	1320898
Point	7	553697	1321176
Point	8	553753	1321305
Point	9	553475	1321176
Point	10	553308	1320661
Point	11	553216	1320453
Point	12	553345	1320064
Point	13	553401	1318664

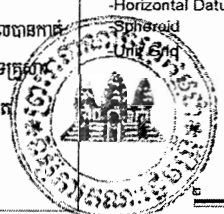
**គំនិតសំគាល់**

- ព្រំប្រទល់ស្រុក
- ព្រំប្រទល់ឃុំ
- ផ្លូវជាតិ
- - - ផ្លូវ
- មន្ទីរ-ស្នាក់-ព្រែក
- ម៉ឺនប៉
- ៀៀៀ ដុំ
- ៀៀៀ ភូមិ
- ព្រៃ
- បឹង-ត្រពាំង (ទឹកមិនខ្ទប់)
- បឹង-ត្រពាំង (ទឹកខ្ទប់)
- វាលស្រែ
- ព្រំប្រទល់អតីតឆ្នាំនៃសោធន៍ដែលបានកាត់
- ទ្វារសម្រាប់ប្រជាពលរដ្ឋនៃសោធន៍
- កន្លែងអភិរក្សជលផល ៥៦ ហិកតា

**COORDINATE SYSTEM**

- Projection UTM
- Zone 48
- Horizontal Datum Indian 1960
- Spheroid Everest
- 2 Kilometer

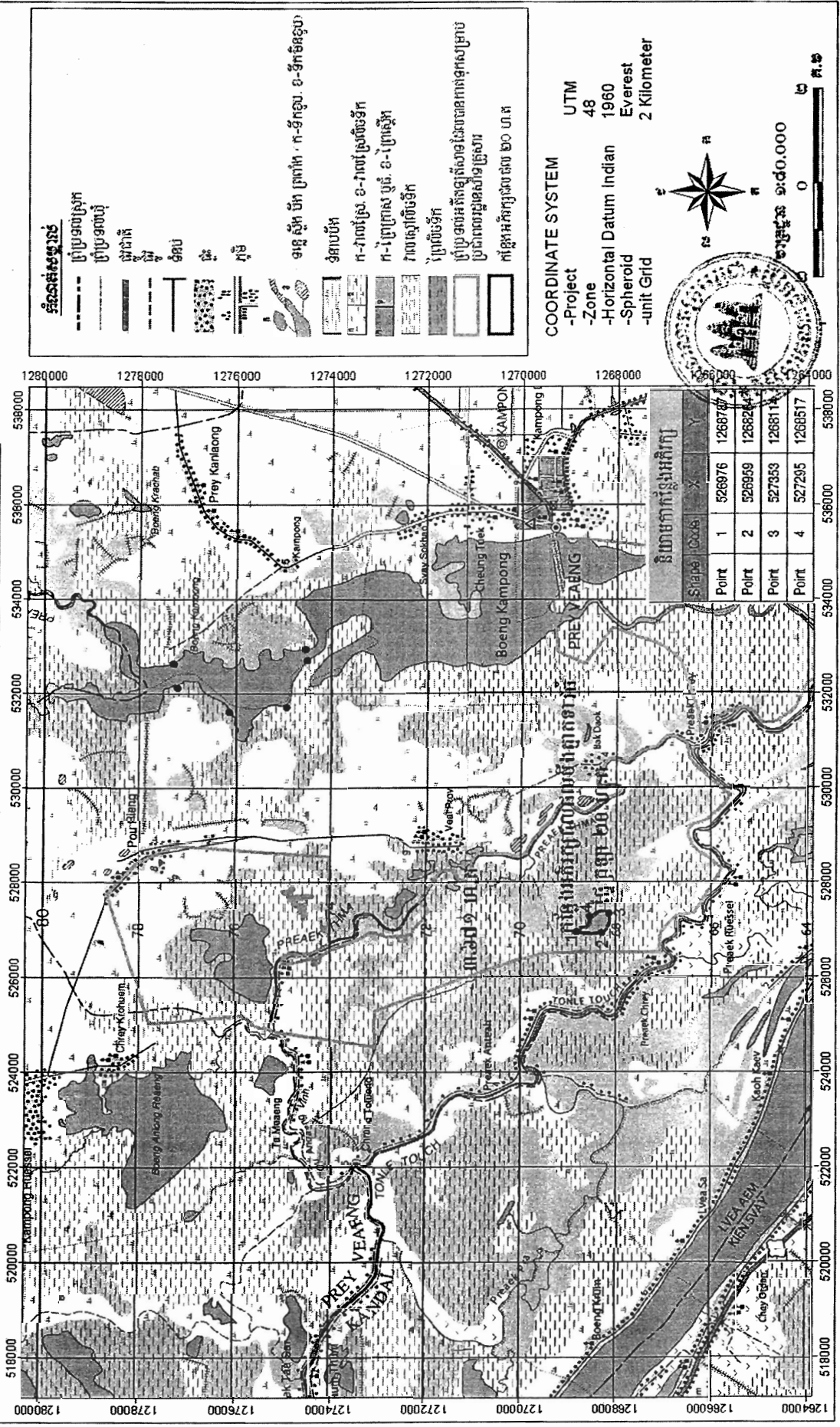
ទំហំ ១ : ៧០.០០០





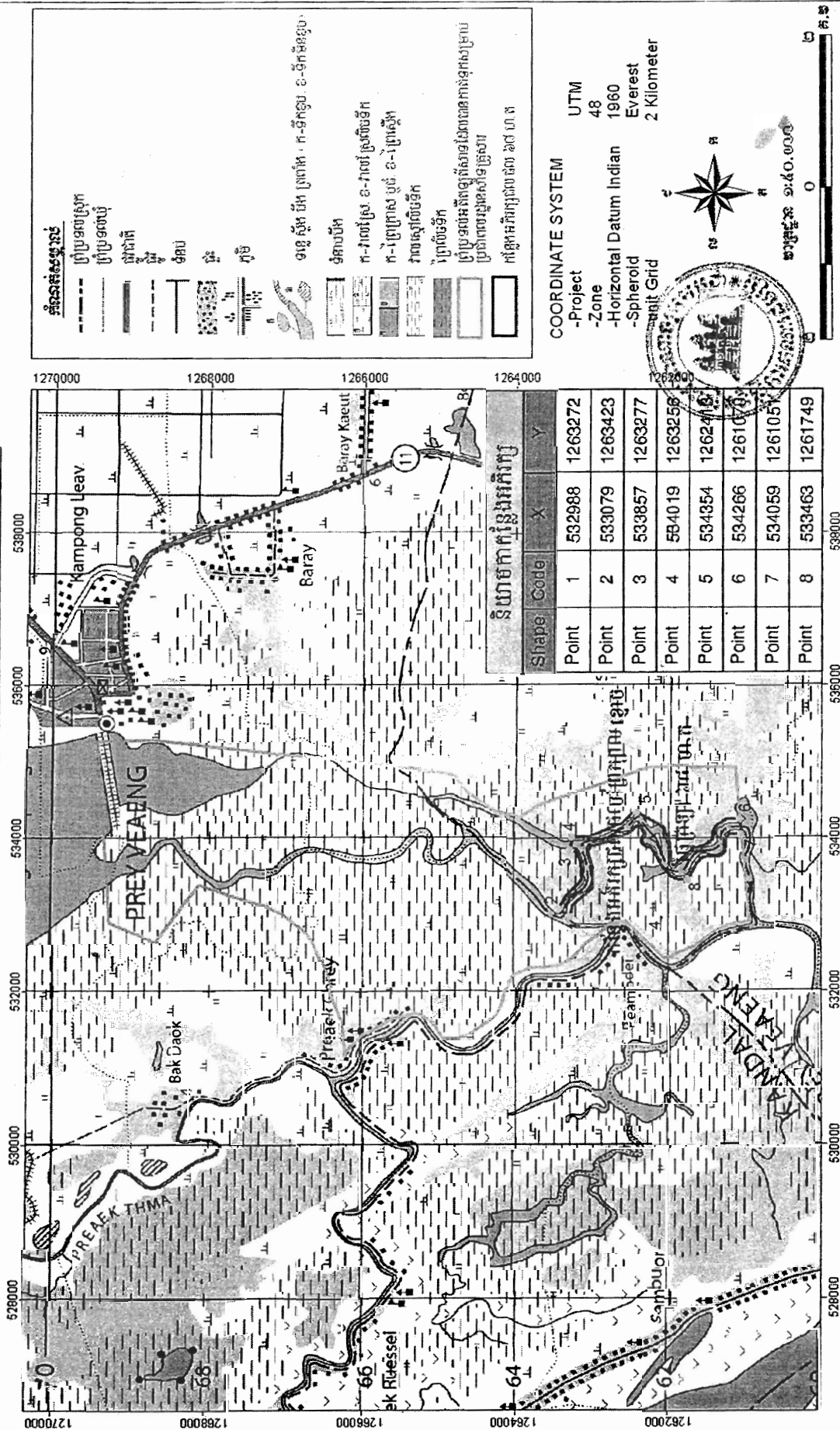
ផែនទីលិខិតយោងការស្តង់ដារអន្តរជាតិសម្រាប់បង្កើន អតិថិជនសេវាសាធារណៈ ខេត្តប្រៃសណីយ៍

សម្រាប់ប្រើប្រាស់ប្រព័ន្ធគ្រប់គ្រងធនធាន ឧបករណ៍... ឆ្នាំ ២០១២



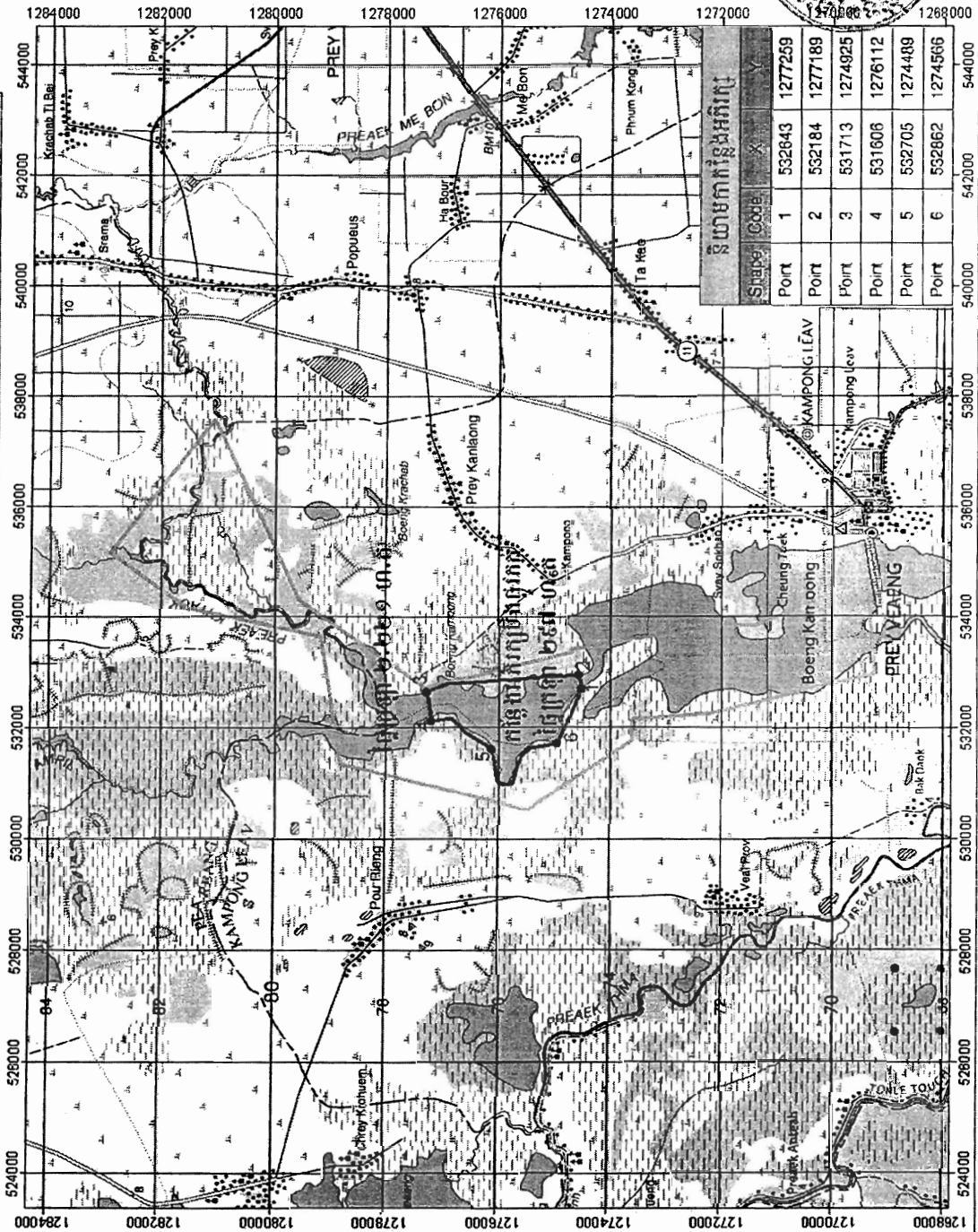
**ផែនទីនិទនិយមការកែប្រែទម្រង់ស្រូវសីលធន អតីតភ្នំសីលធនលេខ០៥ ខេត្តស្រីសោង**

សម្រាប់ប្រើប្រាស់ក្នុងគម្រោងស្រូវសីលធន... ០៥... ខេត្តស្រីសោង... ០១៦



# ផែនទីលិខិតយោងការកែប្រែទិន្នន័យអតិរេកស្រូវសង្កាត់ស្រែចម្ការស្រែចម្ការខ្សាច់ ខេត្តកែប

សម្រាប់ប្រើប្រាស់ក្នុងការកែប្រែទិន្នន័យអតិរេកស្រូវសង្កាត់ស្រែចម្ការស្រែចម្ការខ្សាច់ ខេត្តកែប



**ស្ថិតិសញ្ញាណ**

- ប្រែប្រួលស្រែក
- ប្រែប្រួលដី
- ផ្លូវជាតិ
- ផ្លូវ
- ទំនប់
- ផ្ទះ
- ភូមិ
- ទន្លេ បឹង ប្រព័ន្ធ ក្រដាស ក-ទឹកខ្ពស់ ខ-ទឹកទាប
- ទំនាបបឹង
- ក-ភាពស្រែ ខ-ភាពស្រែលើទឹក
- ក-ប្រែប្រួល ប្លង់ ខ-ប្រែប្រួល
- រាងស្រូវលើទឹក
- ប្រែប្រួលទឹក
- ប្រែប្រួលអតិរេកស្រូវសង្កាត់ស្រែចម្ការស្រែចម្ការខ្សាច់
- ប្រតិបត្តិការស្រែចម្ការ
- កំពូលអតិរេកស្រូវសង្កាត់ស្រែចម្ការខ្សាច់

**COORDINATE SYSTEM**

- Project UTM
- Zone 48
- Horizontal Datum Indian 1960
- Spheroid Everest
- unit Grid 2 Kilometer

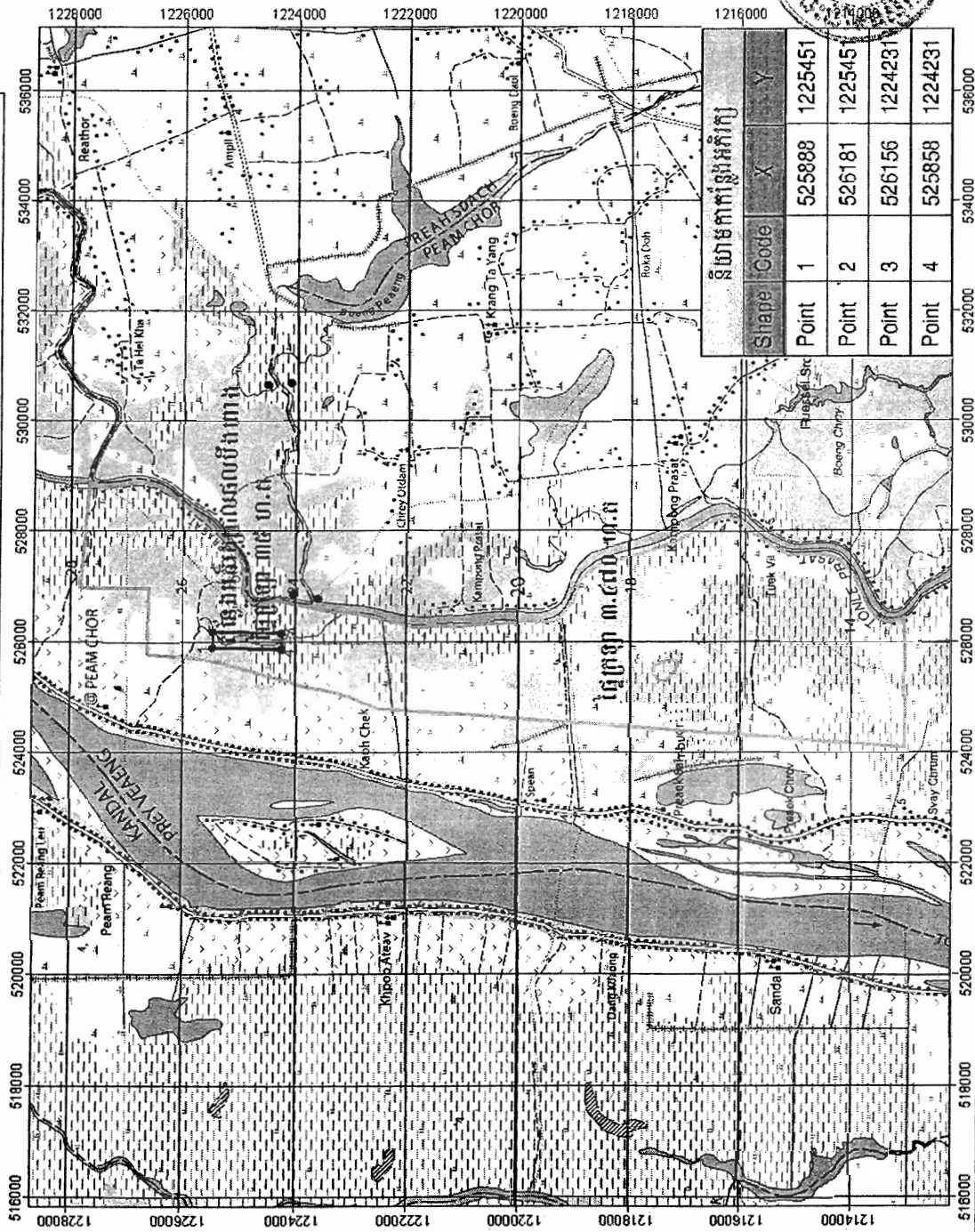
Scale: ១:៤០.០០០





ផែនទីលិខិតយោងការកំណត់ត្រីកូដស្រទាប់ និងស្ថិតិស្ថិតានៃស្រទាប់ និង ខេត្តព្រៃវែង

សម្រាប់ប្រើប្រាស់ក្នុងគោលបំណងផ្សេងៗទៀត... ២០១២



**ស្ថិតិស្ថិតានៃស្រទាប់**

- ប្រទេសកម្ពុជា
- ប្រទេសជប៉ុន
- ផ្លូវជាតិ
- ផ្លូវជាតិលេខ ១
- ផ្លូវជាតិលេខ ២
- ផ្លូវជាតិលេខ ៣
- ផ្លូវជាតិលេខ ៤
- ផ្លូវជាតិលេខ ៥
- ផ្លូវជាតិលេខ ៦
- ផ្លូវជាតិលេខ ៧
- ផ្លូវជាតិលេខ ៨
- ផ្លូវជាតិលេខ ៩
- ផ្លូវជាតិលេខ ១០
- ផ្លូវជាតិលេខ ១១
- ផ្លូវជាតិលេខ ១២
- ផ្លូវជាតិលេខ ១៣
- ផ្លូវជាតិលេខ ១៤
- ផ្លូវជាតិលេខ ១៥
- ផ្លូវជាតិលេខ ១៦
- ផ្លូវជាតិលេខ ១៧
- ផ្លូវជាតិលេខ ១៨
- ផ្លូវជាតិលេខ ១៩
- ផ្លូវជាតិលេខ ២០
- ផ្លូវជាតិលេខ ២១
- ផ្លូវជាតិលេខ ២២
- ផ្លូវជាតិលេខ ២៣
- ផ្លូវជាតិលេខ ២៤
- ផ្លូវជាតិលេខ ២៥
- ផ្លូវជាតិលេខ ២៦
- ផ្លូវជាតិលេខ ២៧
- ផ្លូវជាតិលេខ ២៨
- ផ្លូវជាតិលេខ ២៩
- ផ្លូវជាតិលេខ ៣០
- ផ្លូវជាតិលេខ ៣១
- ផ្លូវជាតិលេខ ៣២
- ផ្លូវជាតិលេខ ៣៣
- ផ្លូវជាតិលេខ ៣៤
- ផ្លូវជាតិលេខ ៣៥
- ផ្លូវជាតិលេខ ៣៦
- ផ្លូវជាតិលេខ ៣៧
- ផ្លូវជាតិលេខ ៣៨
- ផ្លូវជាតិលេខ ៣៩
- ផ្លូវជាតិលេខ ៤០
- ផ្លូវជាតិលេខ ៤១
- ផ្លូវជាតិលេខ ៤២
- ផ្លូវជាតិលេខ ៤៣
- ផ្លូវជាតិលេខ ៤៤
- ផ្លូវជាតិលេខ ៤៥
- ផ្លូវជាតិលេខ ៤៦
- ផ្លូវជាតិលេខ ៤៧
- ផ្លូវជាតិលេខ ៤៨
- ផ្លូវជាតិលេខ ៤៩
- ផ្លូវជាតិលេខ ៥០
- ផ្លូវជាតិលេខ ៥១
- ផ្លូវជាតិលេខ ៥២
- ផ្លូវជាតិលេខ ៥៣
- ផ្លូវជាតិលេខ ៥៤
- ផ្លូវជាតិលេខ ៥៥
- ផ្លូវជាតិលេខ ៥៦
- ផ្លូវជាតិលេខ ៥៧
- ផ្លូវជាតិលេខ ៥៨
- ផ្លូវជាតិលេខ ៥៩
- ផ្លូវជាតិលេខ ៦០
- ផ្លូវជាតិលេខ ៦១
- ផ្លូវជាតិលេខ ៦២
- ផ្លូវជាតិលេខ ៦៣
- ផ្លូវជាតិលេខ ៦៤
- ផ្លូវជាតិលេខ ៦៥
- ផ្លូវជាតិលេខ ៦៦
- ផ្លូវជាតិលេខ ៦៧
- ផ្លូវជាតិលេខ ៦៨
- ផ្លូវជាតិលេខ ៦៩
- ផ្លូវជាតិលេខ ៧០
- ផ្លូវជាតិលេខ ៧១
- ផ្លូវជាតិលេខ ៧២
- ផ្លូវជាតិលេខ ៧៣
- ផ្លូវជាតិលេខ ៧៤
- ផ្លូវជាតិលេខ ៧៥
- ផ្លូវជាតិលេខ ៧៦
- ផ្លូវជាតិលេខ ៧៧
- ផ្លូវជាតិលេខ ៧៨
- ផ្លូវជាតិលេខ ៧៩
- ផ្លូវជាតិលេខ ៨០
- ផ្លូវជាតិលេខ ៨១
- ផ្លូវជាតិលេខ ៨២
- ផ្លូវជាតិលេខ ៨៣
- ផ្លូវជាតិលេខ ៨៤
- ផ្លូវជាតិលេខ ៨៥
- ផ្លូវជាតិលេខ ៨៦
- ផ្លូវជាតិលេខ ៨៧
- ផ្លូវជាតិលេខ ៨៨
- ផ្លូវជាតិលេខ ៨៩
- ផ្លូវជាតិលេខ ៩០
- ផ្លូវជាតិលេខ ៩១
- ផ្លូវជាតិលេខ ៩២
- ផ្លូវជាតិលេខ ៩៣
- ផ្លូវជាតិលេខ ៩៤
- ផ្លូវជាតិលេខ ៩៥
- ផ្លូវជាតិលេខ ៩៦
- ផ្លូវជាតិលេខ ៩៧
- ផ្លូវជាតិលេខ ៩៨
- ផ្លូវជាតិលេខ ៩៩
- ផ្លូវជាតិលេខ ១០០

**COORDINATE SYSTEM**

- Project UTM
- Zone 48
- Horizontal Datum Indian
- Spheroid Everest
- unit Grid 2 Kilometer

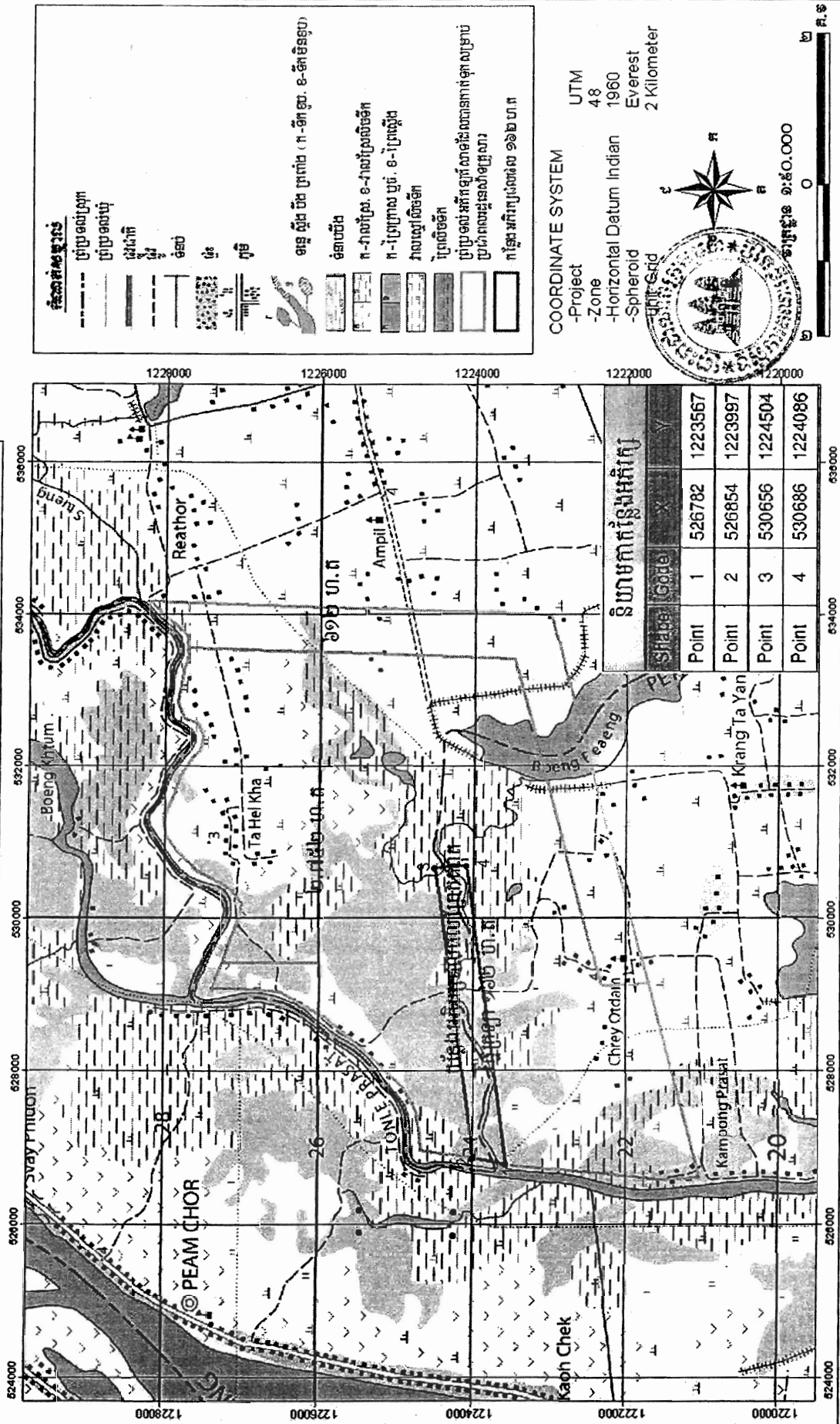
**និយាមការកំណត់ត្រីកូដ**

Shape Code	X	Y
Point 1	525888	1225451
Point 2	526181	1225451
Point 3	526156	1224231
Point 4	525858	1224231



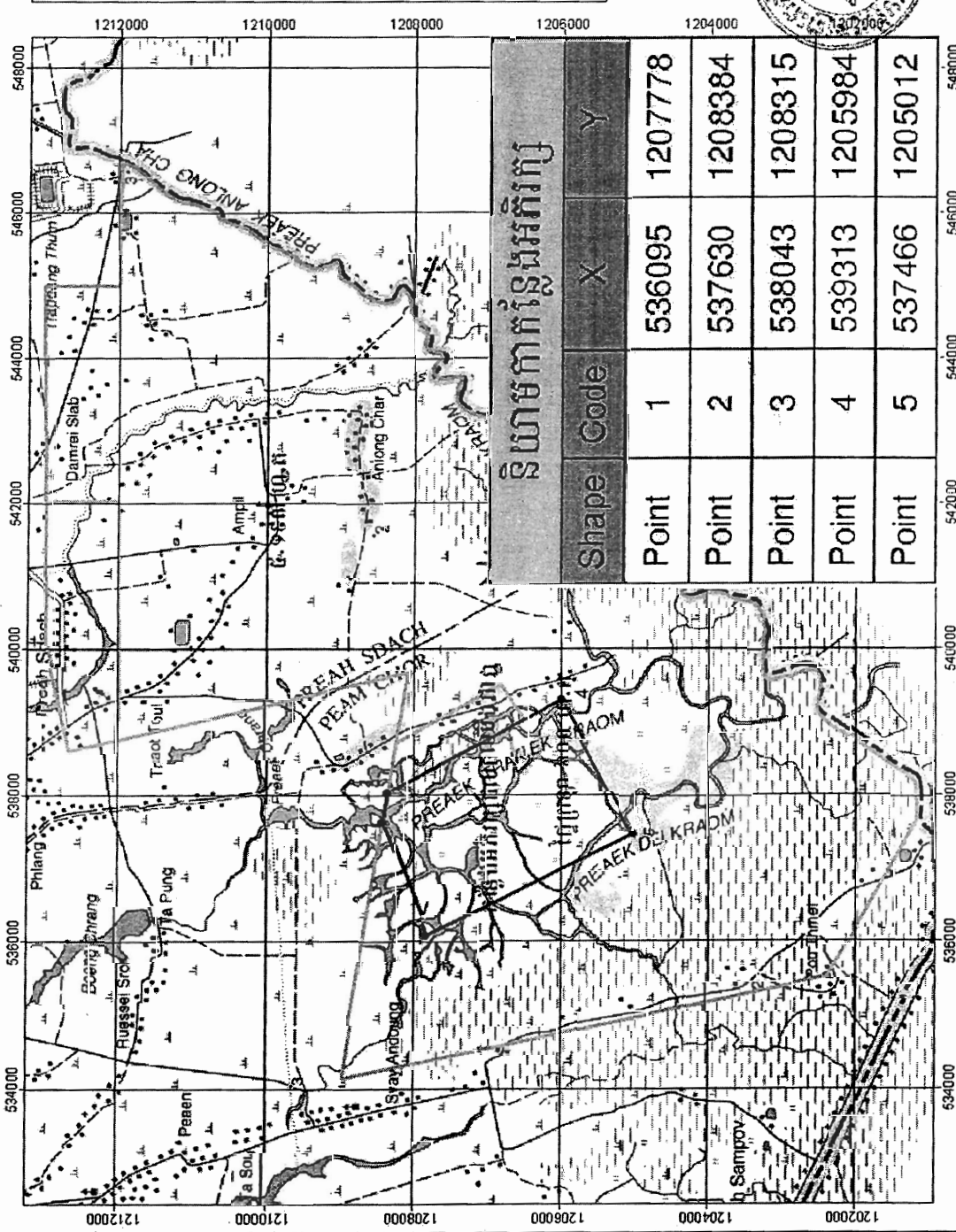
# ផែនទីលិខិតការកែសម្រួលស្រែចម្ការ អតីតស្រែចម្ការសេដ្ឋកិច្ច ខេត្តព្រៃវែង

សម្រាប់ប្រើប្រាស់ក្នុងការកែសម្រួលស្រែចម្ការ... ៤៧... ៤៨... ៤៩... ៥០... ៥១... ៥២... ៥៣... ៥៤... ៥៥... ៥៦... ៥៧... ៥៨... ៥៩... ៦០... ៦១... ៦២... ៦៣... ៦៤... ៦៥... ៦៦... ៦៧... ៦៨... ៦៩... ៧០... ៧១... ៧២... ៧៣... ៧៤... ៧៥... ៧៦... ៧៧... ៧៨... ៧៩... ៨០... ៨១... ៨២... ៨៣... ៨៤... ៨៥... ៨៦... ៨៧... ៨៨... ៨៩... ៩០... ៩១... ៩២... ៩៣... ៩៤... ៩៥... ៩៦... ៩៧... ៩៨... ៩៩... ១០០...





**ផែនទីលិខិតយោងការវិនិយោគសាងសង់ស្រះស្តុកទឹកស្រាវជ្រាវ ២០ ខេត្តព្រៃវែង**  
**សម្រាប់ប្រើប្រាស់ក្នុងតំបន់ស្រះស្តុកទឹកស្រាវជ្រាវ ២០ ខេត្តព្រៃវែង**



**និយោកាកូរ៉េដអ៊ិក្ស**

Shape Code	X	Y
Point	536095	120778
Point	537630	1208384
Point	538043	1208315
Point	539313	1205984
Point	537466	1205012

**កំណត់សម្គាល់**

- ប្រព័ន្ធស្រូវ
- ប្រព័ន្ធទាត់
- ផ្លូវជាតិ
- ទំនប់
- ដី
- ភូមិ
- ទន្លេ រមែង បឹង ព្រៃព្រឹក្សា ក-ទឹកស្អុយ ខ-ទឹកស្អាត
- ទំនប់បឹង
- ក-វាលស្រែ ខ-វាលស្រែចម្រើន
- ក-ប្រព្រល ប្រទេស ខ-ប្រព្រល
- វាលស្រែចម្រើន
- ប្រព័ន្ធស្រូវ
- ប្រព័ន្ធស្រូវស្រាវជ្រាវស្រែចម្រើន
- ប្រព័ន្ធស្រូវស្រាវជ្រាវ
- កំនប់អាក្សរស្រាវជ្រាវ ១០០ ហិ.ម

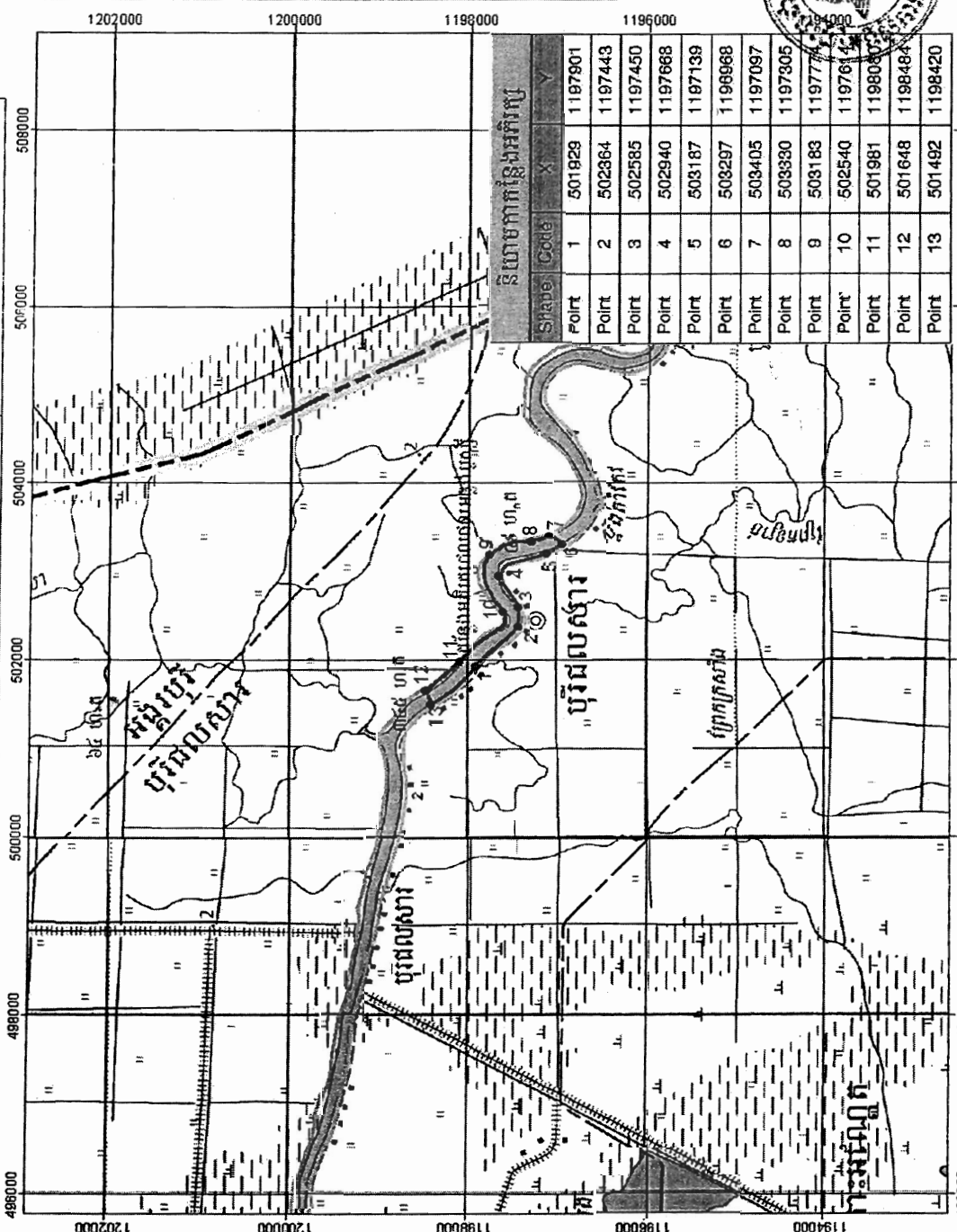
**COORDINATE SYSTEM**

- Project UTM
- Zone 48
- Horizontal Datum Indian
- Spheroid Everest
- Unit Grid 2 Kilometer



### ផែនទីទិន្នន័យបាតភាពនៃធនធានទឹកក្រសែប អតីតភ្នំនៃសាងសង់ខ្សែ ខេត្តស្វាយរៀង

សម្រាប់ប្រើប្រាស់ក្នុងគម្រោងសាងសង់ប្រព័ន្ធធានាទឹកស្អាត... ២០១២



**កំណត់សម្គាល់**

- ប្រព័ន្ធធានាទឹកស្អាត
- ប្រព័ន្ធធានាទឹក
- ផ្លូវជាតិ
- ផ្លូវ
- ទំនប់
- ផ្ទះ
- ភូមិ
- ទន្លេ រំងាប់ បឹង ព្រៃកាត់ ក-ទឹកស្អាត ខ-ទឹកស្អាត
- ផ្ទះប្រដាប់
- ក-វាលស្រែ ខ-វាលស្រែលើទឹក
- ក-ព្រៃកាត់ ខ-ព្រៃកាត់
- វាលស្រែលើទឹក
- ព្រៃលើទឹក
- ប្រព័ន្ធធានាទឹកស្អាត
- ប្រព័ន្ធធានាទឹកស្អាត
- កំណត់អាក្រក់ ៤៥ ហិ.ត

**COORDINATE SYSTEM**

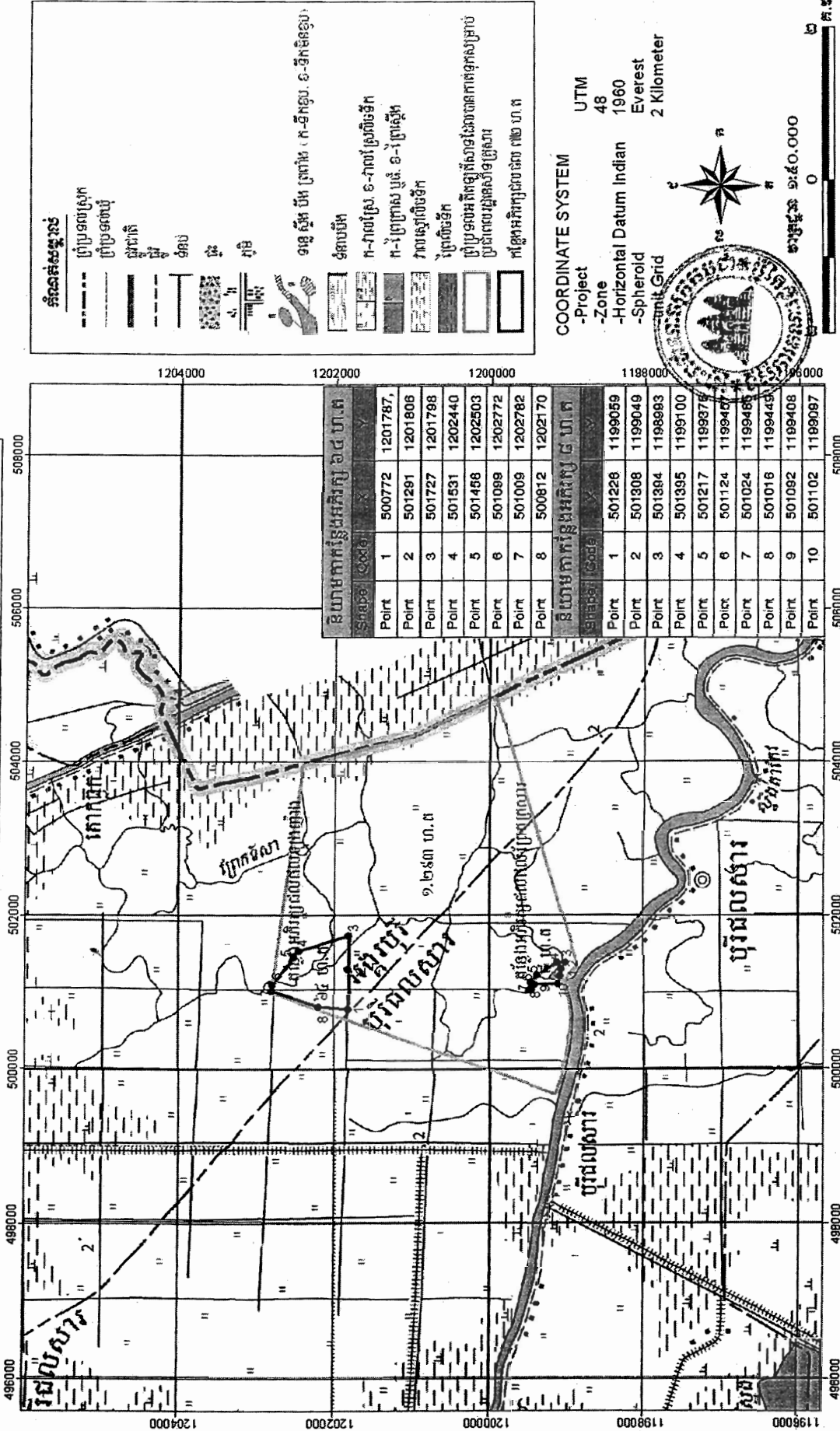
- Project UTM
- Zone 48
- Horizontal Datum Indian Everest
- Spheroid Everest
- Unit Gild 2 Kilometer

ស្នាក់នៅ ១៥០.០០០



### ផែនទីសិបយោងការកែលម្អស្តុកទឹកស្រូវសង្កាត់ស្រែចម្ការ ស្រុកស្រីសោភ័ណស្ថិតក្នុងស្រុកស្រីសោភ័ណ ខេត្តស្ទឹងត្រែង

សម្រាប់ប្រើប្រាស់ដោយប្រតិបត្តិការអនុវត្តសេចក្តីសម្រេចរបស់គណៈកម្មាធិការស្តុកទឹកស្រូវសង្កាត់ស្រែចម្ការ ស្រុកស្រីសោភ័ណ ខេត្តស្ទឹងត្រែង លេខ... ថ្ងៃ ទី... ខែ... ឆ្នាំ ២០១២



និយាមកាត្រួតពិនិត្យ ១៨ ហិកតា		
Shape	Code	
Point	1	500772 1201787,
Point	2	501291 1201806
Point	3	501727 1201798
Point	4	501531 1202440
Point	5	501458 1202503
Point	6	501099 1202772
Point	7	501009 1202782
Point	8	500812 1202170
និយាមកាត្រួតពិនិត្យ ៨ ហិកតា		
Shape	Code	
Point	1	501228 1199059
Point	2	501308 1199049
Point	3	501394 1198993
Point	4	501395 1199100
Point	5	501217 1199379
Point	6	501124 1199427
Point	7	501024 1199468
Point	8	501016 1199443
Point	9	501092 1199408
Point	10	501102 1199087

**សញ្ញាស្នាក់សញ្ញា**

- ប្របូមេត្រប្រក
- ប្របូមេត្រប្រុយ
- ផ្លូវជាតិ
- ផ្លូវថ្នល់
- ផ្លូវបេតុង
- ផ្លូវលំដំបូង
- ផ្លូវលំដំបូង
- ទន្លេ បឹង (ក-ទឹកស្រួល, ខ-ទឹកត្រី)
- ទន្លេបឹង
- ក-វាលស្រែ
- ក-វាលស្រែបង្កើត
- ក-វាលស្រែបង្កើត
- វាលស្រែបង្កើត
- វាលស្រែបង្កើត
- វាលស្រែបង្កើត
- ក្រសួងស្រែចម្ការ
- ក្រសួងស្រែចម្ការ
- ក្រសួងស្រែចម្ការ

**COORDINATE SYSTEM**

- Project UTM
- Zone 48
- Horizontal Datum Indian 1960
- Spheroid Everest
- Unit Grid 2 Kilometer

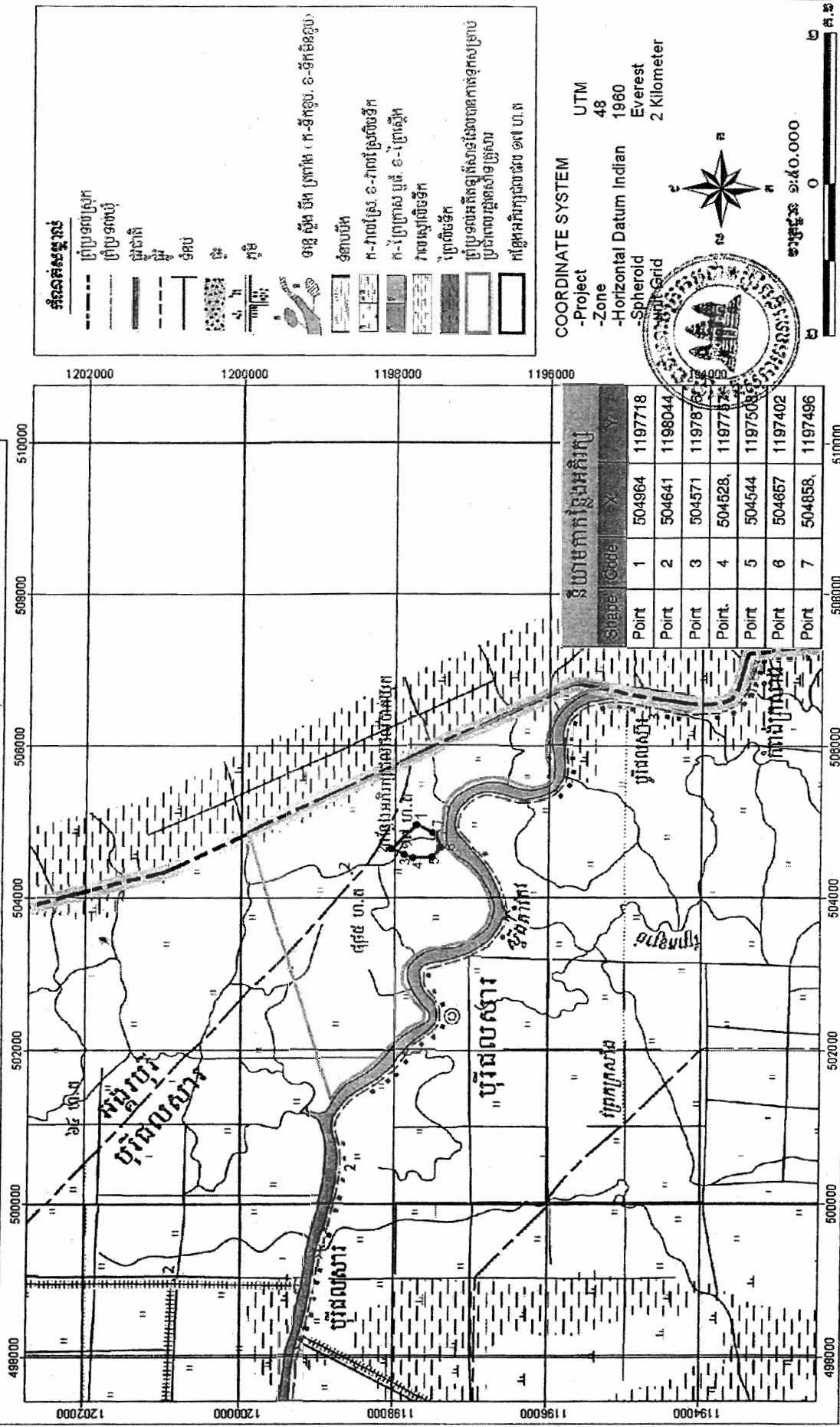
ឆ្នាំសេស ២០៤០.០០០





**ផែនទីនិយាមការកែលម្អផ្លូវជាតិលេខ១២ ខេត្តសៀមរាប**

សម្រាប់ប្រើប្រាស់ក្នុងគម្រោងសាងសង់ផ្លូវជាតិលេខ១២ ខេត្តសៀមរាប គ្រប់គ្រងដោយអគ្គនាយកដ្ឋានសាងសង់ ក្រសួងសាងសង់ រាជធានីភ្នំពេញ



**និយាមការកែលម្អផ្លូវជាតិលេខ១២**

Point	Shape Code	X	Y
1	504964	1197718	
2	504641	1198044	
3	504571	1197872	
4	504528	1197718	
5	504544	1197508	
6	504657	1197402	
7	504858	1197496	

**អំណាចសញ្ញា**

- ប្រែប្រួលស្រុក
- ប្រែប្រួលទាប
- ផ្លូវជាតិ
- ផ្លូវជាតិលេខ១
- ផ្លូវជាតិលេខ២
- ផ្លូវជាតិលេខ៣
- ផ្លូវជាតិលេខ៤
- ផ្លូវជាតិលេខ៥
- ផ្លូវជាតិលេខ៦
- ផ្លូវជាតិលេខ៧
- ផ្លូវជាតិលេខ៨
- ផ្លូវជាតិលេខ៩
- ផ្លូវជាតិលេខ១០
- ផ្លូវជាតិលេខ១១
- ផ្លូវជាតិលេខ១២
- ផ្លូវជាតិលេខ១៣
- ផ្លូវជាតិលេខ១៤
- ផ្លូវជាតិលេខ១៥
- ផ្លូវជាតិលេខ១៦
- ផ្លូវជាតិលេខ១៧
- ផ្លូវជាតិលេខ១៨
- ផ្លូវជាតិលេខ១៩
- ផ្លូវជាតិលេខ២០
- ផ្លូវជាតិលេខ២១
- ផ្លូវជាតិលេខ២២
- ផ្លូវជាតិលេខ២៣
- ផ្លូវជាតិលេខ២៤
- ផ្លូវជាតិលេខ២៥
- ផ្លូវជាតិលេខ២៦
- ផ្លូវជាតិលេខ២៧
- ផ្លូវជាតិលេខ២៨
- ផ្លូវជាតិលេខ២៩
- ផ្លូវជាតិលេខ៣០
- ផ្លូវជាតិលេខ៣១
- ផ្លូវជាតិលេខ៣២
- ផ្លូវជាតិលេខ៣៣
- ផ្លូវជាតិលេខ៣៤
- ផ្លូវជាតិលេខ៣៥
- ផ្លូវជាតិលេខ៣៦
- ផ្លូវជាតិលេខ៣៧
- ផ្លូវជាតិលេខ៣៨
- ផ្លូវជាតិលេខ៣៩
- ផ្លូវជាតិលេខ៤០
- ផ្លូវជាតិលេខ៤១
- ផ្លូវជាតិលេខ៤២
- ផ្លូវជាតិលេខ៤៣
- ផ្លូវជាតិលេខ៤៤
- ផ្លូវជាតិលេខ៤៥
- ផ្លូវជាតិលេខ៤៦
- ផ្លូវជាតិលេខ៤៧
- ផ្លូវជាតិលេខ៤៨
- ផ្លូវជាតិលេខ៤៩
- ផ្លូវជាតិលេខ៥០
- ផ្លូវជាតិលេខ៥១
- ផ្លូវជាតិលេខ៥២
- ផ្លូវជាតិលេខ៥៣
- ផ្លូវជាតិលេខ៥៤
- ផ្លូវជាតិលេខ៥៥
- ផ្លូវជាតិលេខ៥៦
- ផ្លូវជាតិលេខ៥៧
- ផ្លូវជាតិលេខ៥៨
- ផ្លូវជាតិលេខ៥៩
- ផ្លូវជាតិលេខ៦០
- ផ្លូវជាតិលេខ៦១
- ផ្លូវជាតិលេខ៦២
- ផ្លូវជាតិលេខ៦៣
- ផ្លូវជាតិលេខ៦៤
- ផ្លូវជាតិលេខ៦៥
- ផ្លូវជាតិលេខ៦៦
- ផ្លូវជាតិលេខ៦៧
- ផ្លូវជាតិលេខ៦៨
- ផ្លូវជាតិលេខ៦៩
- ផ្លូវជាតិលេខ៧០
- ផ្លូវជាតិលេខ៧១
- ផ្លូវជាតិលេខ៧២
- ផ្លូវជាតិលេខ៧៣
- ផ្លូវជាតិលេខ៧៤
- ផ្លូវជាតិលេខ៧៥
- ផ្លូវជាតិលេខ៧៦
- ផ្លូវជាតិលេខ៧៧
- ផ្លូវជាតិលេខ៧៨
- ផ្លូវជាតិលេខ៧៩
- ផ្លូវជាតិលេខ៨០
- ផ្លូវជាតិលេខ៨១
- ផ្លូវជាតិលេខ៨២
- ផ្លូវជាតិលេខ៨៣
- ផ្លូវជាតិលេខ៨៤
- ផ្លូវជាតិលេខ៨៥
- ផ្លូវជាតិលេខ៨៦
- ផ្លូវជាតិលេខ៨៧
- ផ្លូវជាតិលេខ៨៨
- ផ្លូវជាតិលេខ៨៩
- ផ្លូវជាតិលេខ៩០
- ផ្លូវជាតិលេខ៩១
- ផ្លូវជាតិលេខ៩២
- ផ្លូវជាតិលេខ៩៣
- ផ្លូវជាតិលេខ៩៤
- ផ្លូវជាតិលេខ៩៥
- ផ្លូវជាតិលេខ៩៦
- ផ្លូវជាតិលេខ៩៧
- ផ្លូវជាតិលេខ៩៨
- ផ្លូវជាតិលេខ៩៩
- ផ្លូវជាតិលេខ១០០

**COORDINATE SYSTEM**

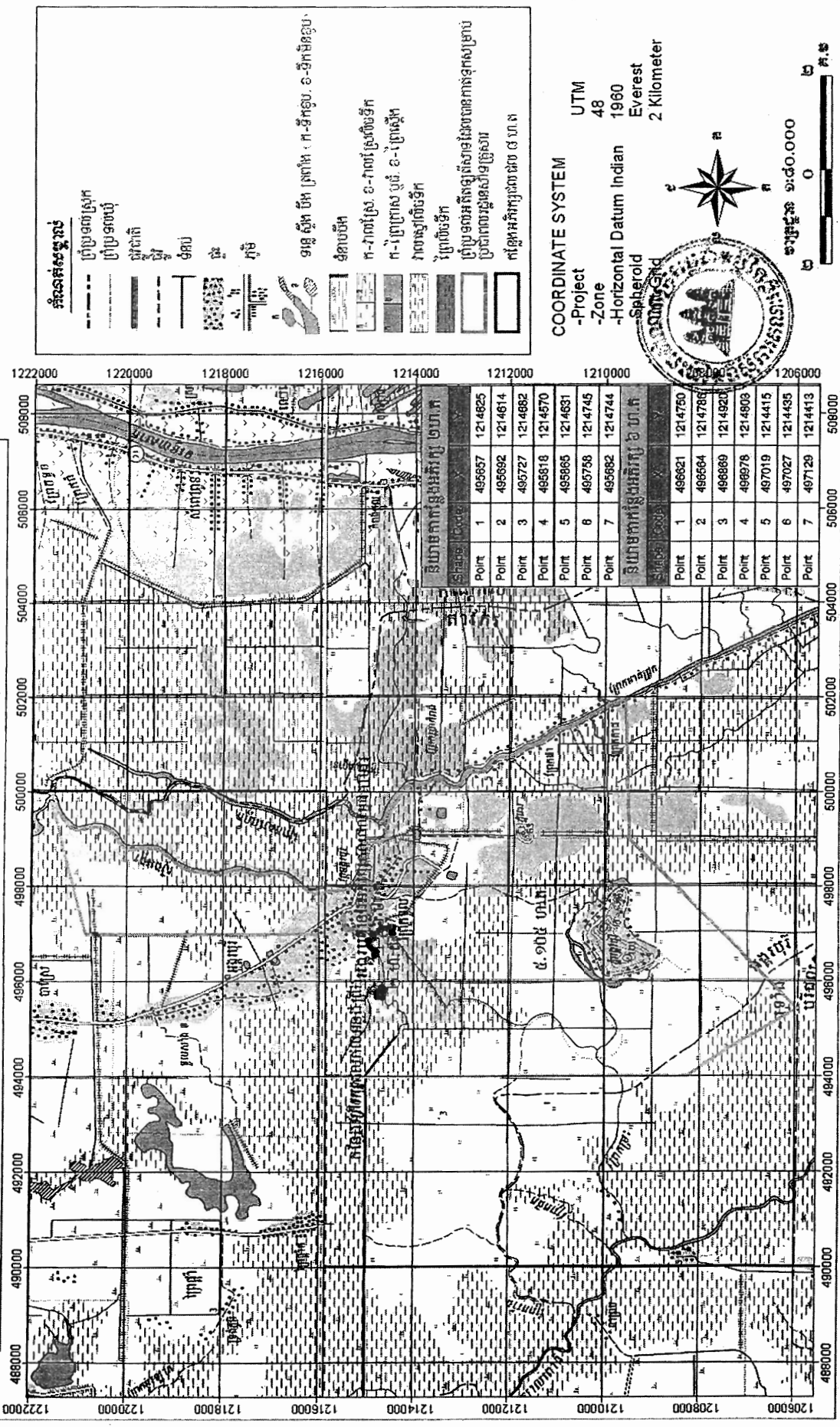
- Project UTM
- Zone 48
- Horizontal Datum Indian 1960
- Spheroid Everest
- Grid 2 Kilometer

ស្នាក់នៅ ១៤០.០០០



**ផែនទីលិខិតយោងការកំណត់ទីតាំងស្រូវសង្កាត់ស្រែស្រង់ ឃុំស្រែសង្កាត់ ស្រុកស្រែសង្កាត់ ខេត្តស្រះចក**

សម្រាប់ប្រើប្រាស់ក្នុងការកំណត់ទីតាំងស្រូវសង្កាត់ស្រែសង្កាត់ ឃុំស្រែសង្កាត់ ស្រុកស្រែសង្កាត់ ខេត្តស្រះចក ឆ្នាំ២០១២



**ស្ថិតិសញ្ញាសម្គាល់**

- ប្រែប្រួលទឹកស្រុក
- ប្រែប្រួលទឹកស្រង់
- ផ្លូវជាតិ
- ផ្លូវថ្នល់
- ទំនប់
- បឹង
- កម្រិត
- ទន្លេ ជួរទឹក បឹង ត្រពាំង ក-ទឹកស្រង់ ខ-ទឹកស្រង់
- ផ្ទះបង្គោល
- ក-វាលស្រែ ខ-វាលស្រែស្រង់
- ក-ប្រែប្រួលស្រង់ ខ-ប្រែប្រួលស្រង់
- វាលស្រង់ស្រង់
- ប្រែប្រួលទឹក
- ប្រែប្រួលទឹកស្រង់
- កំពូលភ្នំ ភ្នំ ភ្នំ

**COORDINATE SYSTEM**

- Project UTM
- Zone 48
- Horizontal Datum Indian 1980
- Spheroid Everest
- Datum 2 Kilometer

ស្ថិតិសញ្ញាសម្គាល់

២ ០ ២ គ.ម

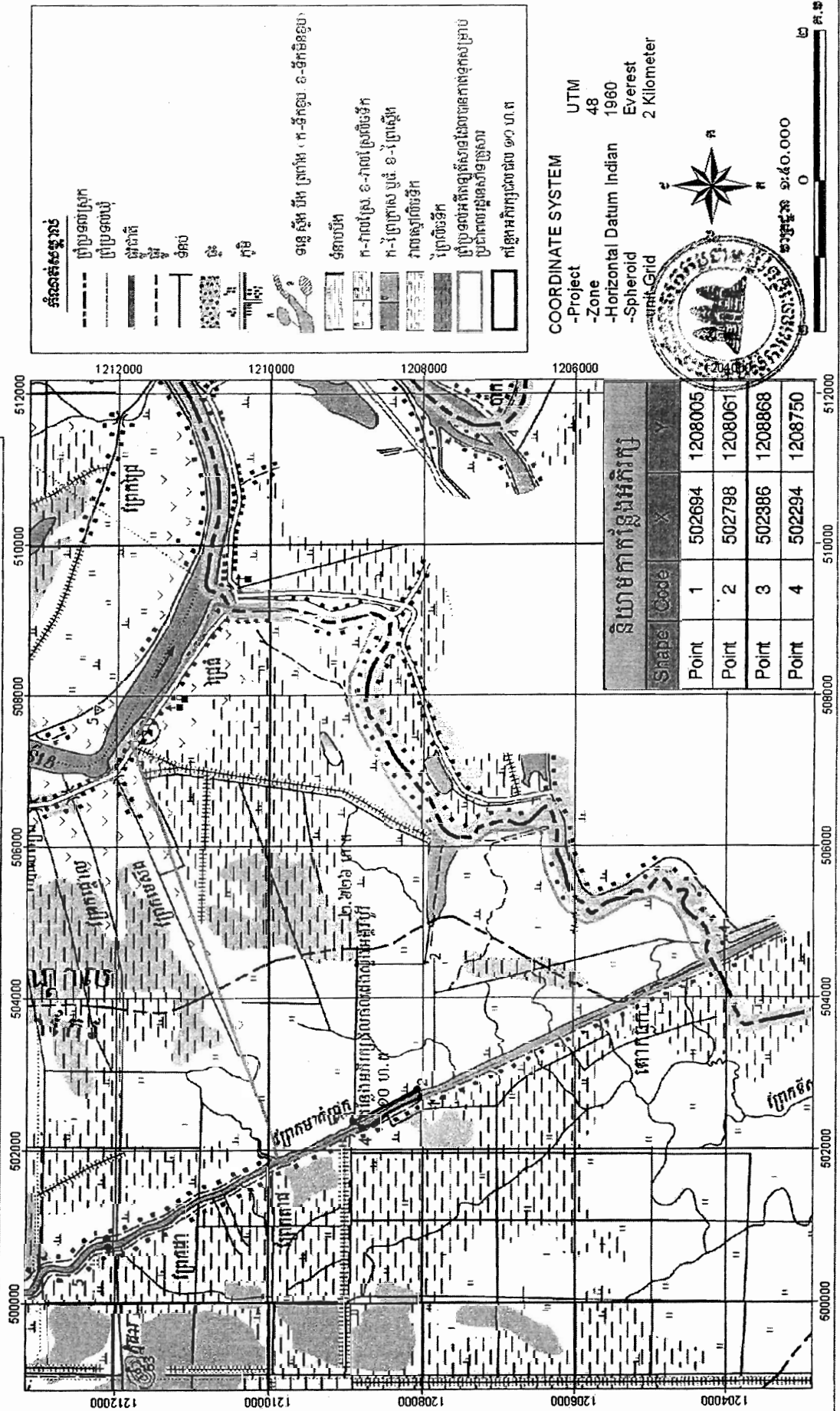
**សមាមាត្រស្រង់ស្រង់ ២០០០**

Point 1	495697	1214625
Point 2	495692	1214614
Point 3	495727	1214682
Point 4	495818	1214570
Point 5	495865	1214631
Point 6	495738	1214745
Point 7	495682	1214744

**សមាមាត្រស្រង់ស្រង់ ១០០០**

Point 1	496821	1214750
Point 2	496664	1214706
Point 3	496869	1214920
Point 4	496978	1214803
Point 5	497019	1214415
Point 6	497027	1214435
Point 7	497129	1214413

**ផែនទីទិសដៅស្វែងរកតំបន់សាងសង់ទីស្នាក់នៅក្នុងតំបន់ អតីតភូមិសោយន្តរៈ ខេត្តសៀមរាប**  
 សម្រាប់ប្រើប្រាស់ក្នុងគម្រោងសាងសង់រថភ្លើងពីភ្នំពេញទៅតំបន់សាងសង់ទីស្នាក់នៅក្នុងតំបន់ អតីតភូមិសោយន្តរៈ ខេត្តសៀមរាប



- |   |   |
|---|---|
| <p><b>សញ្ញាស្នាក់នៅ</b></p> <ul style="list-style-type: none"> <li>ព្រំប្រទល់ស្រុក</li> <li>ព្រំប្រទល់ខេត្ត</li> <li>ផ្លូវជាតិ</li> <li>ផ្លូវជាតិលេខ ១</li> <li>ផ្លូវជាតិលេខ ១១</li> <li>ផ្លូវជាតិលេខ ១២</li> <li>ផ្លូវជាតិលេខ ១៣</li> <li>ផ្លូវជាតិលេខ ១៤</li> <li>ផ្លូវជាតិលេខ ១៥</li> <li>ផ្លូវជាតិលេខ ១៦</li> <li>ផ្លូវជាតិលេខ ១៧</li> <li>ផ្លូវជាតិលេខ ១៨</li> <li>ផ្លូវជាតិលេខ ១៩</li> <li>ផ្លូវជាតិលេខ ២០</li> <li>ផ្លូវជាតិលេខ ២១</li> <li>ផ្លូវជាតិលេខ ២២</li> <li>ផ្លូវជាតិលេខ ២៣</li> <li>ផ្លូវជាតិលេខ ២៤</li> <li>ផ្លូវជាតិលេខ ២៥</li> <li>ផ្លូវជាតិលេខ ២៦</li> <li>ផ្លូវជាតិលេខ ២៧</li> <li>ផ្លូវជាតិលេខ ២៨</li> <li>ផ្លូវជាតិលេខ ២៩</li> <li>ផ្លូវជាតិលេខ ៣០</li> </ul> | <p><b>សញ្ញាស្ថិតិ</b></p> <ul style="list-style-type: none"> <li>ទន្លេស្ទឹង បឹង ព្រៃសាវ ក-ទឹកខ្ពស់ ខ-ទឹកទាប</li> <li>ទន្លេស្ទឹង</li> <li>ក-វាលស្រែ ខ-វាលស្រែលិចទឹក</li> <li>ក-ព្រៃស្រស់ ខ-ព្រៃស្រស់លិចទឹក</li> <li>វាលស្រូវលិចទឹក</li> <li>ព្រៃឈើ</li> <li>ព្រំប្រទល់ស្ថិតិស្ថិតនៅក្នុងតំបន់ស្រុកស្រោច ប្រជាជនរដ្ឋបាលខេត្តសៀមរាប</li> <li>កន្លែងស្ថិតិប្រជាជន ១០ ហិកតា</li> </ul> |
|---|---|

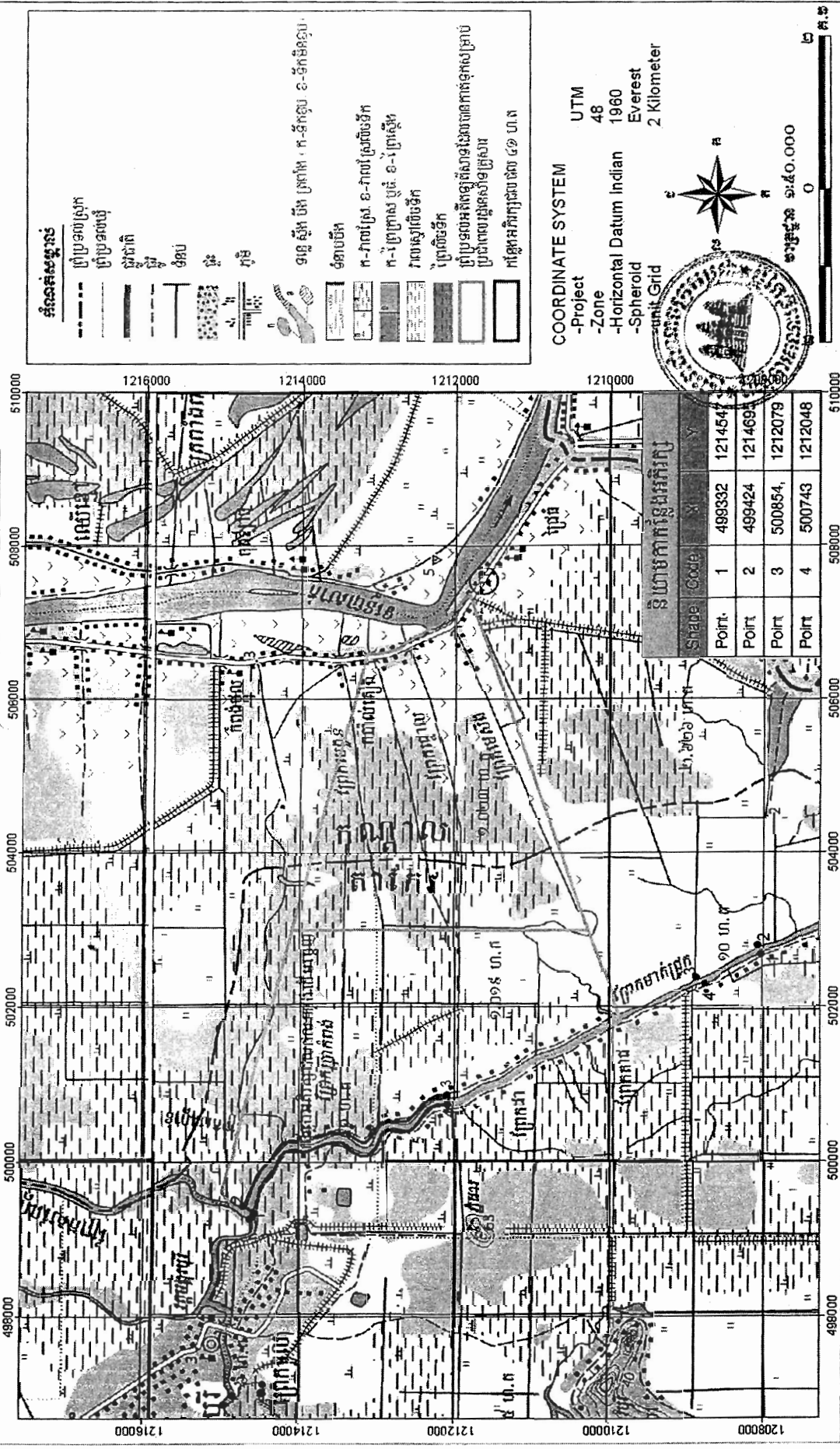
**COORDINATE SYSTEM**

- Project UTM
- Zone 48
- Horizontal Datum Indian 1960
- Spheroid Everest
- Unit Grid 2 Kilometer

និយាមកាក្រុងអភិរក្ស		
Shape	Code	
Point	1	502694 1208005
Point	2	502798 1208061
Point	3	502386 1208868
Point	4	502294 1208750

**ផែនទីនិយាមការតម្លៃលម្អិតនៃស្ថានភាពដីសម្រាប់ប្រកាសប្រើប្រាស់ដី ខេត្តកោះកុង**

សម្រាប់ប្រើប្រាស់តាមកិច្ចសន្យាស្តីពីការប្រកាសប្រើប្រាស់ដី... ខេត្តកោះកុង... ឆ្នាំ២០១២



**សំណុំសញ្ញាស្នូល**

- ប្រាំបួនស្រុក
- ប្រាំបួនសង្កាត់
- ផ្លូវជាតិ
- ផ្លូវជាតិលេខ១
- ផ្លូវជាតិលេខ២
- ផ្លូវជាតិលេខ៣
- ផ្លូវជាតិលេខ៤
- ផ្លូវជាតិលេខ៥
- ផ្លូវជាតិលេខ៦
- ផ្លូវជាតិលេខ៧
- ផ្លូវជាតិលេខ៨
- ផ្លូវជាតិលេខ៩
- ផ្លូវជាតិលេខ១០
- ផ្លូវជាតិលេខ១១
- ផ្លូវជាតិលេខ១២
- ផ្លូវជាតិលេខ១៣
- ផ្លូវជាតិលេខ១៤
- ផ្លូវជាតិលេខ១៥
- ផ្លូវជាតិលេខ១៦
- ផ្លូវជាតិលេខ១៧
- ផ្លូវជាតិលេខ១៨
- ផ្លូវជាតិលេខ១៩
- ផ្លូវជាតិលេខ២០
- ផ្លូវជាតិលេខ២១
- ផ្លូវជាតិលេខ២២
- ផ្លូវជាតិលេខ២៣
- ផ្លូវជាតិលេខ២៤
- ផ្លូវជាតិលេខ២៥
- ផ្លូវជាតិលេខ២៦
- ផ្លូវជាតិលេខ២៧
- ផ្លូវជាតិលេខ២៨
- ផ្លូវជាតិលេខ២៩
- ផ្លូវជាតិលេខ៣០
- ផ្លូវជាតិលេខ៣១
- ផ្លូវជាតិលេខ៣២
- ផ្លូវជាតិលេខ៣៣
- ផ្លូវជាតិលេខ៣៤
- ផ្លូវជាតិលេខ៣៥
- ផ្លូវជាតិលេខ៣៦
- ផ្លូវជាតិលេខ៣៧
- ផ្លូវជាតិលេខ៣៨
- ផ្លូវជាតិលេខ៣៩
- ផ្លូវជាតិលេខ៤០
- ផ្លូវជាតិលេខ៤១
- ផ្លូវជាតិលេខ៤២
- ផ្លូវជាតិលេខ៤៣
- ផ្លូវជាតិលេខ៤៤
- ផ្លូវជាតិលេខ៤៥
- ផ្លូវជាតិលេខ៤៦
- ផ្លូវជាតិលេខ៤៧
- ផ្លូវជាតិលេខ៤៨
- ផ្លូវជាតិលេខ៤៩
- ផ្លូវជាតិលេខ៥០
- ផ្លូវជាតិលេខ៥១
- ផ្លូវជាតិលេខ៥២
- ផ្លូវជាតិលេខ៥៣
- ផ្លូវជាតិលេខ៥៤
- ផ្លូវជាតិលេខ៥៥
- ផ្លូវជាតិលេខ៥៦
- ផ្លូវជាតិលេខ៥៧
- ផ្លូវជាតិលេខ៥៨
- ផ្លូវជាតិលេខ៥៩
- ផ្លូវជាតិលេខ៦០
- ផ្លូវជាតិលេខ៦១
- ផ្លូវជាតិលេខ៦២
- ផ្លូវជាតិលេខ៦៣
- ផ្លូវជាតិលេខ៦៤
- ផ្លូវជាតិលេខ៦៥
- ផ្លូវជាតិលេខ៦៦
- ផ្លូវជាតិលេខ៦៧
- ផ្លូវជាតិលេខ៦៨
- ផ្លូវជាតិលេខ៦៩
- ផ្លូវជាតិលេខ៧០
- ផ្លូវជាតិលេខ៧១
- ផ្លូវជាតិលេខ៧២
- ផ្លូវជាតិលេខ៧៣
- ផ្លូវជាតិលេខ៧៤
- ផ្លូវជាតិលេខ៧៥
- ផ្លូវជាតិលេខ៧៦
- ផ្លូវជាតិលេខ៧៧
- ផ្លូវជាតិលេខ៧៨
- ផ្លូវជាតិលេខ៧៩
- ផ្លូវជាតិលេខ៨០
- ផ្លូវជាតិលេខ៨១
- ផ្លូវជាតិលេខ៨២
- ផ្លូវជាតិលេខ៨៣
- ផ្លូវជាតិលេខ៨៤
- ផ្លូវជាតិលេខ៨៥
- ផ្លូវជាតិលេខ៨៦
- ផ្លូវជាតិលេខ៨៧
- ផ្លូវជាតិលេខ៨៨
- ផ្លូវជាតិលេខ៨៩
- ផ្លូវជាតិលេខ៩០
- ផ្លូវជាតិលេខ៩១
- ផ្លូវជាតិលេខ៩២
- ផ្លូវជាតិលេខ៩៣
- ផ្លូវជាតិលេខ៩៤
- ផ្លូវជាតិលេខ៩៥
- ផ្លូវជាតិលេខ៩៦
- ផ្លូវជាតិលេខ៩៧
- ផ្លូវជាតិលេខ៩៨
- ផ្លូវជាតិលេខ៩៩
- ផ្លូវជាតិលេខ១០០

**COORDINATE SYSTEM**

- Project UTM
- Zone 48
- Horizontal Datum Indian 1960
- Spheroid Everest
- Unit Grid 2 Kilometer

២ គ.ម

**និយាមការតម្លៃដីសម្រាប់ប្រកាសប្រើប្រាស់ដី**

Shape	Code	X	Y
Point	1	499332	121454
Point	2	499424	121469
Point	3	500854	1212079
Point	4	500743	1212048

