



ព្រះរាជាណាចក្រកម្ពុជា

រាជរដ្ឋាភិបាលកម្ពុជា

លេខ: ០៧ អនក្រ.បក

ជាតិ សាសនា ព្រះមហាក្សត្រ



**អនុក្រឹត្យ
ស្តីពី**

ការបង្កើតរបៀបអភិរក្សដីចម្រុះប្រព័ន្ធតំបន់ការពារធម្មជាតិ

រាជរដ្ឋាភិបាល

- បានឃើញរដ្ឋធម្មនុញ្ញនៃព្រះរាជាណាចក្រកម្ពុជា
- បានឃើញព្រះរាជក្រឹត្យលេខ នស/រកត/០៩១៣/៩០៣ ចុះថ្ងៃទី២៤ ខែកញ្ញា ឆ្នាំ២០១៣ ស្តីពីការតែងតាំងរាជរដ្ឋាភិបាលនៃព្រះរាជាណាចក្រកម្ពុជា
- បានឃើញព្រះរាជក្រឹត្យលេខ នស/រកត/១២១៣/១៣៩៣ ចុះថ្ងៃទី២១ ខែធ្នូ ឆ្នាំ២០១៣ ស្តីពីការកែសម្រួល និងបំពេញបន្ថែមសមាសភាពរាជរដ្ឋាភិបាលនៃព្រះរាជាណាចក្រកម្ពុជា
- បានឃើញព្រះរាជក្រឹត្យលេខ នស/រកត/០៤១៦/៣៦៨ ចុះថ្ងៃទី០៤ ខែមេសា ឆ្នាំ២០១៦ ស្តីពីការកែសម្រួល និងបំពេញបន្ថែមសមាសភាពរាជរដ្ឋាភិបាលនៃព្រះរាជាណាចក្រកម្ពុជា
- បានឃើញព្រះរាជក្រមលេខ ០២/នស/៩៤ ចុះថ្ងៃទី២០ ខែកក្កដា ឆ្នាំ១៩៩៤ ដែលប្រកាសឱ្យប្រើច្បាប់ស្តីពីការរៀបចំ និងការប្រព្រឹត្តទៅនៃគណៈរដ្ឋមន្ត្រី
- បានឃើញព្រះរាជក្រមលេខ នស/រកម/០១៩៦/១៣ ចុះថ្ងៃទី២៤ ខែមករា ឆ្នាំ១៩៩៦ ដែលប្រកាសឱ្យប្រើច្បាប់ស្តីពីការបង្កើតក្រសួងកសិកម្ម រុក្ខាប្រមាញ់ និងនេសាទ
- បានឃើញព្រះរាជក្រមលេខ នស/រកម/០១៩៦/២១ ចុះថ្ងៃទី២៤ ខែមករា ឆ្នាំ១៩៩៦ ដែលប្រកាសឱ្យប្រើច្បាប់ស្តីពីការបង្កើតក្រសួងបរិស្ថាន
- បានឃើញព្រះរាជក្រមលេខ នស/រកម/១២៩៦/៣៦ ចុះថ្ងៃទី២៤ ខែធ្នូ ឆ្នាំ១៩៩៦ ដែលប្រកាសឱ្យប្រើច្បាប់ស្តីពីកិច្ចការពារបរិស្ថាន និងការគ្រប់គ្រងធនធានធម្មជាតិ
- បានឃើញព្រះរាជក្រមលេខ នស/រកម/០៨០២/០១៦ ចុះថ្ងៃទី៣១ ខែសីហា ឆ្នាំ២០០២ ដែលប្រកាសឱ្យប្រើច្បាប់ស្តីពីព្រៃឈើ
- បានឃើញព្រះរាជក្រមលេខ នស/រកម/០២០៨/០០៧ ចុះថ្ងៃទី១៥ ខែកុម្ភៈ ឆ្នាំ២០០៨ ដែលប្រកាសឱ្យប្រើច្បាប់ស្តីពីតំបន់ការពារធម្មជាតិ
- បានឃើញអនុក្រឹត្យលេខ ១៧ អនក្រ.បក ចុះថ្ងៃទី០៧ ខែមេសា ឆ្នាំ២០០០ ស្តីពីការរៀបចំ និងការប្រព្រឹត្តទៅរបស់ក្រសួងកសិកម្ម រុក្ខាប្រមាញ់ និងនេសាទ



- បានឃើញអនុក្រឹត្យលេខ ៦៩ អនក្រ.បក ចុះថ្ងៃទី២៨ ខែមេសា ឆ្នាំ២០១៦ ស្តីពីការផ្ទេរព្រៃការពារតំបន់អភិរក្សព្រៃឈើ តំបន់ព្រៃផ្តល់ផល និងសម្បទានដីសេដ្ឋកិច្ច រវាងក្រសួងកសិកម្ម រុក្ខាប្រមាញ់ និងនេសាទ និងក្រសួងបរិស្ថាន
- បានឃើញអនុក្រឹត្យលេខ ១៣៥ អនក្រ.បក ចុះថ្ងៃទី០៥ ខែកក្កដា ឆ្នាំ២០១៦ ស្តីពីការរៀបចំ និងការប្រព្រឹត្តទៅរបស់ក្រសួងបរិស្ថាន
- យោងតាមសំណើរបស់រដ្ឋមន្ត្រីក្រសួងបរិស្ថាន

សម្រេច

មាត្រា ១ .-

ត្រូវបានបង្កើតរបៀងអភិរក្សជីវៈចម្រុះប្រព័ន្ធតំបន់ការពារធម្មជាតិ មានផ្ទៃដីសរុបចំនួន ១.៤២៧.៩៤០ (មួយលានបួនសែនពីរម៉ឺនប្រាំពីរពាន់ប្រាំបួនរយសែសិប) ហិកតា ដើម្បីតភ្ជាប់តំបន់ការពារធម្មជាតិក្នុងព្រះរាជាណាចក្រកម្ពុជា ដូចមានផែនទី និងនិយាមកា (Datum: WGS1984) ជូនភ្ជាប់ជាឧបសម្ព័ន្ធទាំងអនុក្រឹត្យនេះ។

របៀងអភិរក្សជីវៈចម្រុះប្រព័ន្ធតំបន់ការពារធម្មជាតិ ត្រូវបានបែងចែកជាបីរួមមាន៖ របៀងអភិរក្សជីវៈចម្រុះភ្នំសាន មានផ្ទៃដី ៧៥៧.៦៦១ (ប្រាំពីរសែនប្រាំម៉ឺនប្រាំពីរពាន់ប្រាំមួយរយហុកសិបមួយ) ហិកតា (ឧបសម្ព័ន្ធ១.១) របៀងអភិរក្សជីវៈចម្រុះឧត្តរ មានផ្ទៃដី ៥០០.៨១០ (ប្រាំសែនប្រាំបីរយដប់) ហិកតា (ឧបសម្ព័ន្ធ១.២) និងរបៀងអភិរក្សជីវៈចម្រុះជួរភ្នំក្រវាញ មានផ្ទៃដី ១៦៩.៤៦៩ (មួយសែនប្រាំមួយម៉ឺនប្រាំបួនពាន់បួនរយហុកសិបប្រាំបួន) ហិកតា (ឧបសម្ព័ន្ធ១.៣)។

មាត្រា ២ .-

អនុក្រឹត្យនេះមានគោលបំណងដូចតទៅ៖

- ធានាស្ថិរភាព និងសុវត្ថិភាពនៃតំបន់ប្រព័ន្ធអេកូឡូស៊ី សារព័ន្ធអេកូឡូស៊ី ធម្មជាតិ សត្វព្រៃ រុក្ខជាតិ ជាពិសេសប្រភេទជិតផុតពូជ ប្រភេទមានដោយកម្រ និងប្រភេទងាយរងគ្រោះ
- បង្កើនតួនាទីប្រព័ន្ធអេកូឡូស៊ីតំបន់ការពារធម្មជាតិ សម្រាប់ជាផលប្រយោជន៍ដល់សង្គមជាតិគ្រប់ជំនាន់
- រក្សាទេសភាពធម្មជាតិ ដើម្បីបម្រើដល់សុខុមាលភាពសាធារណៈ
- រក្សាលំនឹងបរិស្ថាន ការពារនិងអភិរក្សធនធានធម្មជាតិ និងរួមចំណែកកាត់បន្ថយការប្រែប្រួលអាកាសធាតុ និងហានិភ័យគ្រោះមហន្តរាយធម្មជាតិ
- លើកទឹកចិត្តឱ្យមានការចូលរួមរបស់សហគមន៍មូលដ្ឋាន ក៏ដូចជាអ្នកពាក់ព័ន្ធក្នុងការថែរក្សា ការពារ អភិរក្ស និងការប្រើប្រាស់ធនធានធម្មជាតិដោយនិរន្តរភាព។

មាត្រា ៣ .-

របៀងអភិរក្សជីវៈចម្រុះប្រព័ន្ធតំបន់ការពារធម្មជាតិ ជាតំបន់តភ្ជាប់តំបន់ការពារធម្មជាតិ ក្នុងព្រះរាជាណាចក្រកម្ពុជា ដែលមានជាអាទិ៍ តំបន់ឧទ្យានជាតិ តំបន់ដែនជម្រកសត្វព្រៃ តំបន់ការពារទេសភាព តំបន់ប្រើប្រាស់ច្រើនយ៉ាង តំបន់រ៉ាមសារ តំបន់បេតិកភណ្ឌធម្មជាតិ តំបន់ស្នូលបច្ចេកវិទ្យា មណ្ឌល និងតំបន់ឧទ្យានជាតិសមុទ្រ ដើម្បីទ្រទ្រង់សារព័ន្ធអេកូឡូស៊ីនៃតំបន់ប្រព័ន្ធអេកូឡូស៊ី។



មាត្រា៤ .-

ផ្ទៃដីនៃរបៀងអភិរក្សជីវៈចម្រុះប្រព័ន្ធតំបន់ការពារធម្មជាតិនេះ មិនរួមបញ្ចូលដីកម្មសិទ្ធិឯកជន មូលដ្ឋានរក្សាសុវត្ថិភាពសន្តិសុខជាតិ និងដីប្រើប្រាស់ជាប្រយោជន៍សាធារណៈ ជាអាទិ៍ តំបន់រដ្ឋបាល មូលដ្ឋាន សាលារៀន មន្ទីរពេទ្យ និងវត្តអារាម។

មាត្រា៥ .-

ព្រំប្រទល់របៀងអភិរក្សជីវៈចម្រុះប្រព័ន្ធតំបន់ការពារធម្មជាតិ និងតំបន់ដែលមានសក្តានុពល សម្រាប់បង្កើតជារបៀងអភិរក្សជីវៈចម្រុះថ្មីបន្ថែមទៀត នឹងត្រូវធ្វើបច្ចុប្បន្នភាព និងកែសម្រួលតាមរយៈ ការសិក្សាស្រាវជ្រាវ និងប្រមូលទិន្នន័យដោយផ្អែកលើមូលដ្ឋានវិទ្យាសាស្ត្រ ដើម្បីធានាភាពម្លែង និងផល ប្រយោជន៍ធនធានជីវៈចម្រុះ សេដ្ឋកិច្ច សង្គម និងវប្បធម៌។

មាត្រា៦ .-

ក្រសួងបរិស្ថានមានសមត្ថកិច្ចរៀបចំ និងគ្រប់គ្រងរបៀងអភិរក្សជីវៈចម្រុះ នៃព្រះរាជាណាចក្រកម្ពុជា ដោយសហការជាមួយក្រសួង ស្ថាប័នពាក់ព័ន្ធ រដ្ឋបាលថ្នាក់ក្រោមជាតិ និងកងកម្លាំងប្រដាប់អាវុធមាន សមត្ថកិច្ច ដើម្បីធានាកិច្ចគាំពារបរិស្ថាន ការអភិរក្សប្រព័ន្ធអេកូឡូស៊ី ជីវៈចម្រុះ និងប្រើប្រាស់ធនធាន ធម្មជាតិប្រកបដោយនិរន្តរភាព។

មាត្រា៧ .-

បទប្បញ្ញត្តិទាំងឡាយណាដែលផ្ទុយនឹងអនុក្រឹត្យនេះត្រូវទុកជានិរាករណ៍។

មាត្រា៨ .-

រដ្ឋមន្ត្រីទទួលបន្ទុកទីស្តីការគណៈរដ្ឋមន្ត្រី រដ្ឋមន្ត្រីក្រសួងមហាផ្ទៃ រដ្ឋមន្ត្រីក្រសួងរៀបចំដែនដី នគរូបនីយកម្ម និងសំណង់ រដ្ឋមន្ត្រីក្រសួងសេដ្ឋកិច្ច និងហិរញ្ញវត្ថុ រដ្ឋមន្ត្រីក្រសួងបរិស្ថាន រដ្ឋមន្ត្រីក្រសួង កសិកម្ម រុក្ខាប្រមាញ់និងនេសាទ និងរដ្ឋមន្ត្រីគ្រប់ក្រសួង ប្រធានស្ថាប័នពាក់ព័ន្ធ ត្រូវអនុវត្តអនុក្រឹត្យនេះ ឱ្យមានប្រសិទ្ធភាពខ្ពស់ចាប់ពីថ្ងៃចុះហត្ថលេខាតទៅ។

ធ្វើនៅរាជធានីភ្នំពេញ ថ្ងៃទី ២៧ ខែ មេសា ឆ្នាំ២០១៧



សម្តេចអគ្គមហាសេនាបតីតេជោ ហ៊ុន សែន

បានយកសេចក្តីគោរពជម្រាបជូន

សម្តេចអគ្គមហាសេនាបតីតេជោនាយករដ្ឋមន្ត្រី សូមហត្ថលេខា

រដ្ឋមន្ត្រីក្រសួងបរិស្ថាន

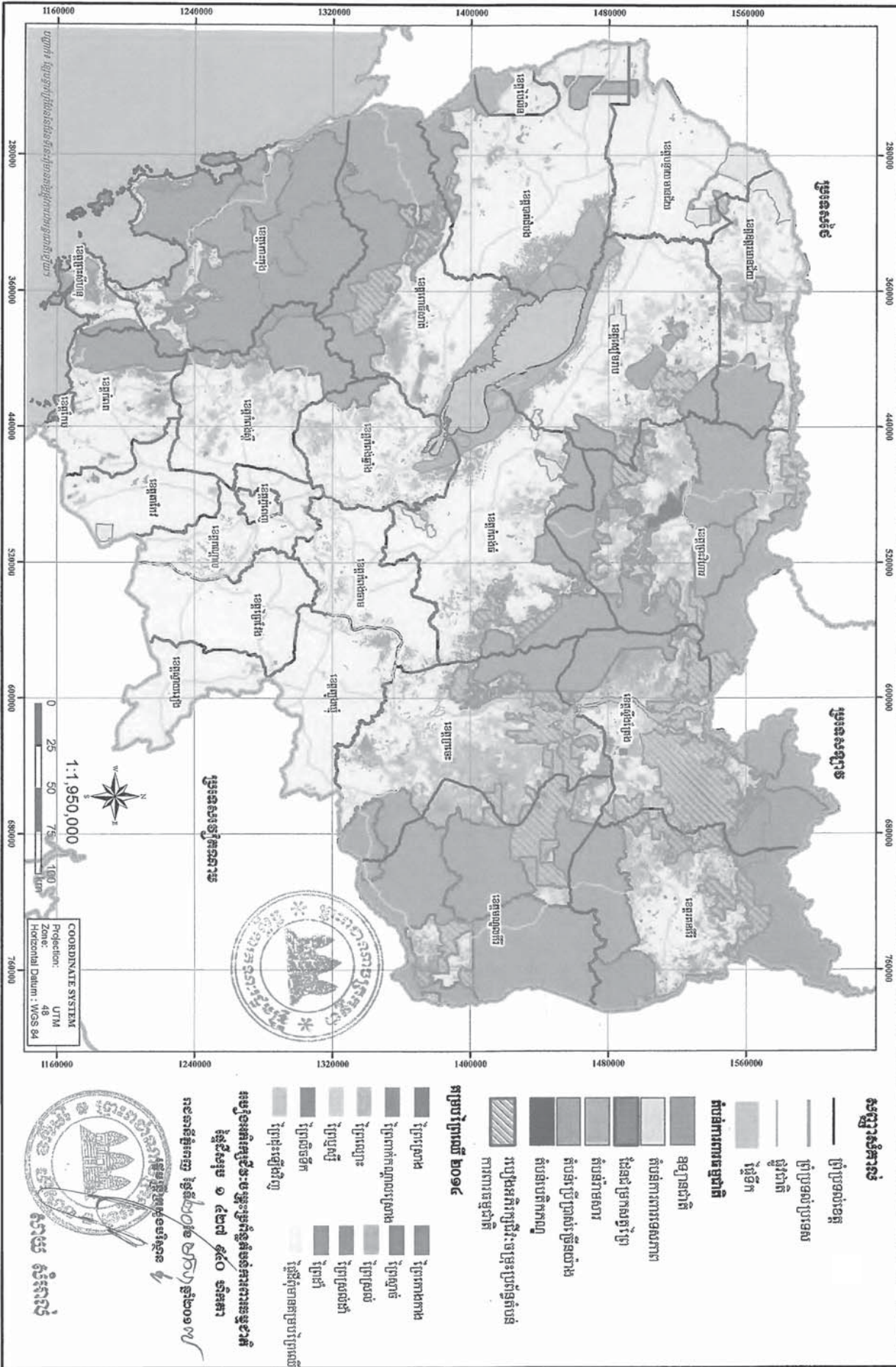
សាយ សំរោល់

កន្លែងទទួល៖

- ក្រសួងព្រះបរមរាជវាំង
- អគ្គលេខាធិការដ្ឋានក្រុមប្រឹក្សាធម្មនុញ្ញ
- អគ្គលេខាធិការដ្ឋានព្រឹទ្ធសភា
- អគ្គលេខាធិការដ្ឋានរដ្ឋសភា
- អគ្គលេខាធិការរាជរដ្ឋាភិបាល
- ខុទ្ទកាល័យសម្តេចអគ្គមហាសេនាបតីតេជោនាយករដ្ឋមន្ត្រី
- ខុទ្ទកាល័យសម្តេច ឯកឧត្តម លោកជំទាវឧបនាយករដ្ឋមន្ត្រី
- ដូចមាត្រា៨
- រាជកិច្ច
- ឯកសារ-កាលប្បវត្តិ

ប្រទេសកម្ពុជា រាជធានីភ្នំពេញ ០៧ អនុរដ្ឋលេខ ០២២ ភ្នំពេញ ថ្ងៃទី ២១ ខែ កញ្ញា ឆ្នាំ ២០១៧

កំណត់ ផ្សារលក់ដីសម្រាប់កសិកម្មស្រូវស្រែកសរុបស្រុកស្រីសោភ័ណ្ឌ ខេត្តកោះកុង កំពុងសាងសង់ដោយស្រុកស្រីសោភ័ណ្ឌ



សញ្ញាសម្គាល់

- ប្រហោងរដ្ឋ
- ប្រហោងប្រទេស
- ផ្លូវជាតិ
- ផ្លូវថ្នល់
- ប្រហោងស្រូវស្រែកសរុបស្រុកស្រីសោភ័ណ្ឌ

កំណត់សម្គាល់តម្លៃដី

- ទន្សាយត្រី
- កំណត់សម្គាល់ការសាងសង់
- ដីស្រែកសរុបស្រុកស្រីសោភ័ណ្ឌ
- កំណត់សម្គាល់ការសាងសង់
- កំណត់សម្គាល់តម្លៃដីដីស្រែកសរុបស្រុកស្រីសោភ័ណ្ឌ
- កំណត់សម្គាល់តម្លៃដី
- រូបរាងសម្ភារៈសម្រាប់ប្រយោជន៍សាធារណៈ

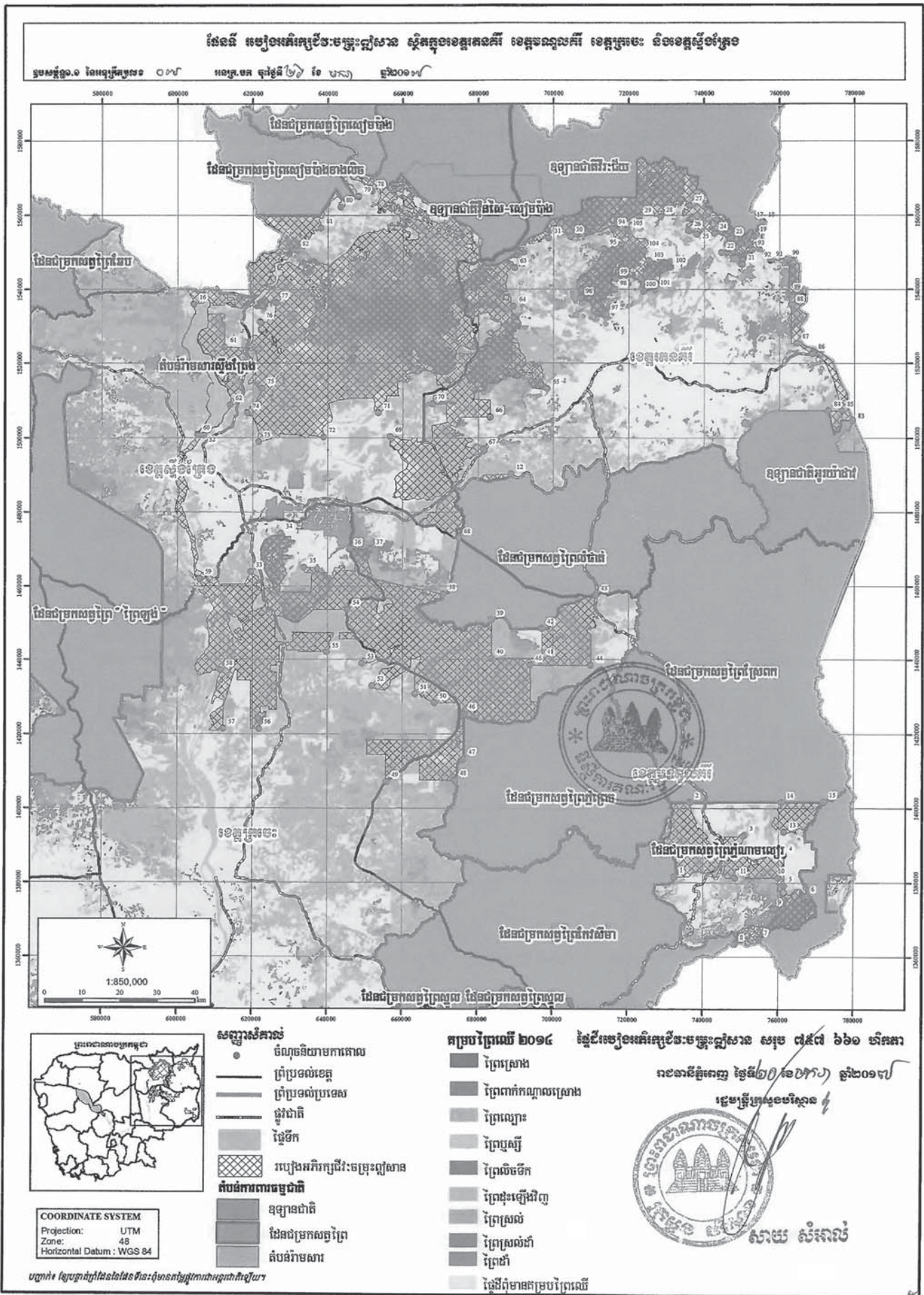
កម្រិតប្រាក់ស្រូវស្រែកសរុបស្រុកស្រីសោភ័ណ្ឌ

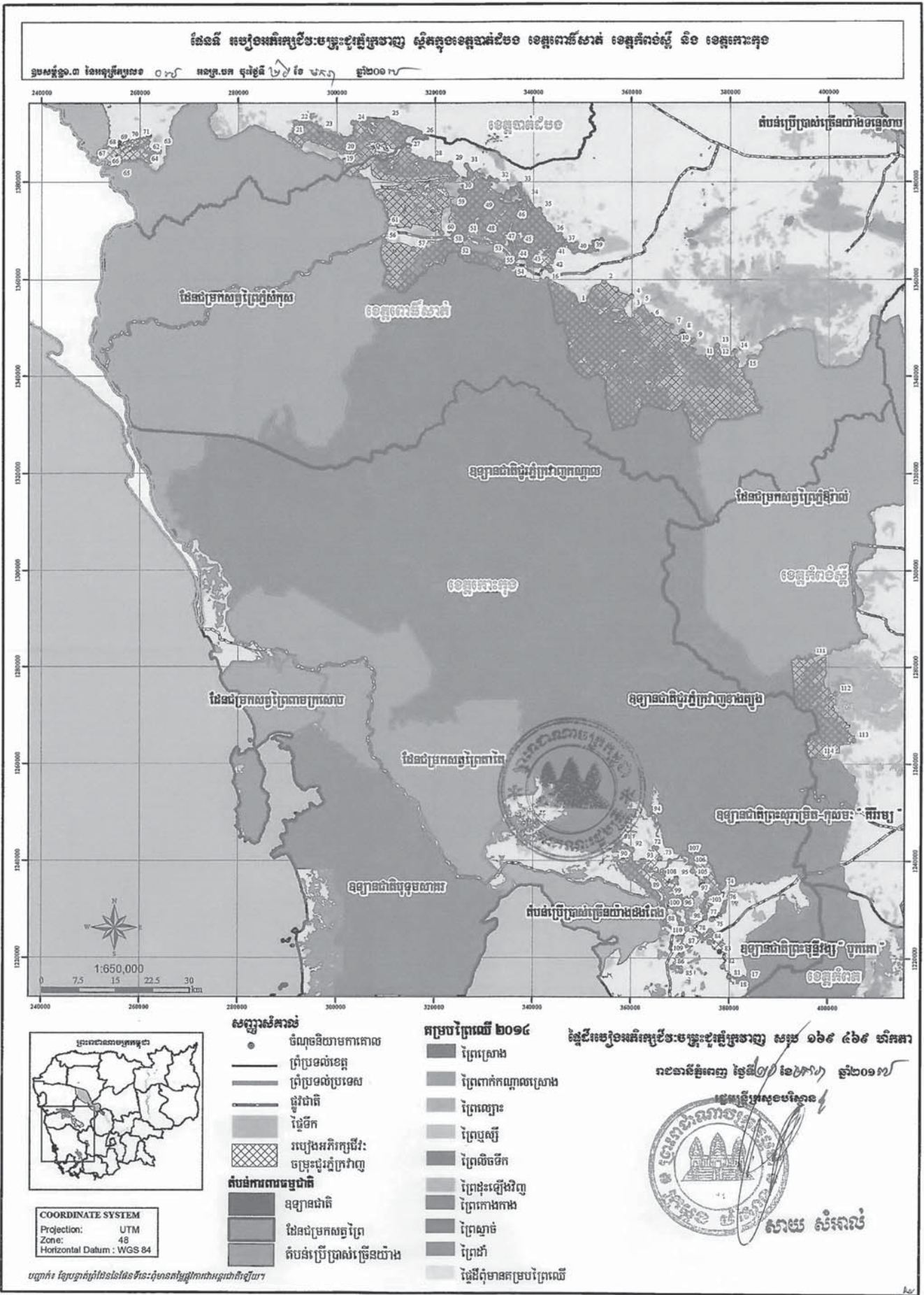
- ប្រភេទស្រូវស្រែកសរុបស្រុកស្រីសោភ័ណ្ឌ
- ប្រភេទស្រូវស្រែកសរុបស្រុកស្រីសោភ័ណ្ឌ
- ប្រភេទស្រូវស្រែកសរុបស្រុកស្រីសោភ័ណ្ឌ
- ប្រភេទស្រូវស្រែកសរុបស្រុកស្រីសោភ័ណ្ឌ
- ប្រភេទស្រូវស្រែកសរុបស្រុកស្រីសោភ័ណ្ឌ
- ប្រភេទស្រូវស្រែកសរុបស្រុកស្រីសោភ័ណ្ឌ
- ប្រភេទស្រូវស្រែកសរុបស្រុកស្រីសោភ័ណ្ឌ
- ប្រភេទស្រូវស្រែកសរុបស្រុកស្រីសោភ័ណ្ឌ
- ប្រភេទស្រូវស្រែកសរុបស្រុកស្រីសោភ័ណ្ឌ
- ប្រភេទស្រូវស្រែកសរុបស្រុកស្រីសោភ័ណ្ឌ

អនុរដ្ឋលេខ ០២២ ភ្នំពេញ ថ្ងៃទី ២១ ខែ កញ្ញា ឆ្នាំ ២០១៧

លេខអាស័យដ្ឋាន: កំពង់ចាម ០២ ២០១ ១២០







និយាមការគោល

ឧបសម្ព័ន្ធ ១.១ នៃអនុក្រឹត្យលេខ ០៧ អនក្រ.បក ចុះថ្ងៃទី២៦ ខែឧសភា ឆ្នាំ២០១៧

| ID | X | Y | ID | X | Y | ID | X | Y |
|----|--------|---------|----|--------|---------|-----|--------|---------|
| 1 | 732557 | 1381573 | 50 | 668507 | 1428407 | 99 | 716441 | 1542968 |
| 2 | 736646 | 1401568 | 51 | 663317 | 1430736 | 100 | 723896 | 1539563 |
| 3 | 751095 | 1392796 | 52 | 651830 | 1432906 | 101 | 727063 | 1540086 |
| 4 | 761551 | 1387338 | 53 | 649230 | 1438919 | 102 | 731140 | 1545948 |
| 5 | 761582 | 1379113 | 54 | 645338 | 1453778 | 103 | 725359 | 1547866 |
| 6 | 767491 | 1376433 | 55 | 639797 | 1442090 | 104 | 724076 | 1550657 |
| 7 | 754981 | 1364700 | 56 | 621820 | 1421344 | 105 | 719788 | 1556012 |
| 8 | 748599 | 1363439 | 57 | 612304 | 1421351 | | | |
| 9 | 758633 | 1372969 | 58 | 611643 | 1437148 | | | |
| 10 | 760041 | 1381303 | 59 | 606011 | 1461942 | | | |
| 11 | 748635 | 1381293 | 60 | 605495 | 1500801 | | | |
| 12 | 688743 | 1490145 | 61 | 612617 | 1524333 | | | |
| 13 | 761606 | 1393567 | 62 | 614044 | 1508867 | | | |
| 14 | 760924 | 1401642 | 63 | 689639 | 1545817 | | | |
| 15 | 772079 | 1401673 | 64 | 689361 | 1535360 | | | |
| 16 | 604401 | 1536021 | 65 | 698457 | 1513138 | | | |
| 17 | 755604 | 1558242 | 66 | 683227 | 1505449 | | | |
| 18 | 755604 | 1558242 | 67 | 681444 | 1497002 | | | |
| 19 | 753493 | 1554450 | 68 | 674796 | 1472975 | | | |
| 20 | 752056 | 1549708 | 69 | 656614 | 1500310 | | | |
| 21 | 750300 | 1546705 | 70 | 667862 | 1509150 | | | |
| 22 | 744673 | 1549925 | 71 | 653499 | 1506679 | | | |
| 23 | 747030 | 1553823 | 72 | 638892 | 1500160 | | | |
| 24 | 742765 | 1555196 | 73 | 621631 | 1498880 | | | |
| 25 | 738159 | 1554896 | 74 | 618586 | 1506727 | | | |
| 26 | 735927 | 1555783 | 75 | 622545 | 1513225 | | | |
| 27 | 736232 | 1562648 | 76 | 622105 | 1531180 | | | |
| 28 | 728523 | 1559537 | 77 | 626291 | 1536425 | | | |
| 29 | 722778 | 1559515 | 78 | 651767 | 1566543 | | | |
| 30 | 704553 | 1554254 | 79 | 648162 | 1565033 | | | |
| 31 | 698793 | 1553888 | 80 | 643410 | 1562207 | | | |
| 32 | 607023 | 1500647 | 81 | 638119 | 1556566 | | | |
| 33 | 619565 | 1463759 | 82 | 631750 | 1550567 | | | |
| 34 | 627584 | 1474243 | 83 | 779625 | 1504851 | | | |
| 35 | 633755 | 1464973 | 84 | 773183 | 1507317 | | | |
| 36 | 645785 | 1469940 | 85 | 776665 | 1507316 | | | |
| 37 | 651501 | 1469940 | 86 | 769037 | 1522612 | | | |
| 38 | 670710 | 1457880 | 87 | 764760 | 1525490 | | | |
| 39 | 683590 | 1450804 | 88 | 763241 | 1535888 | | | |
| 40 | 683590 | 1440315 | 89 | 762542 | 1538856 | | | |
| 41 | 697090 | 1440315 | 90 | 762077 | 1548113 | | | |
| 42 | 697110 | 1448535 | 91 | 757754 | 1547772 | | | |
| 43 | 711330 | 1457533 | 92 | 754647 | 1551067 | | | |
| 44 | 710101 | 1438435 | 93 | 752931 | 1550828 | | | |
| 45 | 693926 | 1438406 | 94 | 715921 | 1556330 | | | |
| 46 | 676233 | 1425499 | 95 | 713572 | 1550975 | | | |
| 47 | 676239 | 1413262 | 96 | 707135 | 1537612 | | | |
| 48 | 673907 | 1407559 | 97 | 714022 | 1533248 | | | |
| 49 | 655722 | 1407124 | 98 | 716297 | 1539995 | | | |



និយាមកាគោល

ឧបសម្ព័ន្ធ ១.២ នៃអនុក្រឹត្យលេខ ០៧ អនក្រ.បក ចុះថ្ងៃទី២៦ ខែមករា ឆ្នាំ២០១៧

| ID | X | Y | ID | X | Y | ID | X | Y | ID | X | Y | ID | X | Y |
|----|--------|---------|----|--------|---------|-----|--------|---------|-----|--------|---------|-----|--------|---------|
| 1 | 457271 | 1441581 | 51 | 556860 | 1416173 | 101 | 517445 | 1473381 | 151 | 448547 | 1492697 | 201 | 575102 | 1527672 |
| 2 | 456666 | 1438242 | 52 | 553686 | 1416313 | 102 | 521338 | 1481106 | 152 | 442591 | 1488520 | 202 | 565911 | 1526068 |
| 3 | 453685 | 1438256 | 53 | 558163 | 1407169 | 103 | 547452 | 1499300 | 153 | 440905 | 1495245 | 203 | 567487 | 1532000 |
| 4 | 455826 | 1442281 | 54 | 554067 | 1401613 | 104 | 544405 | 1503405 | 154 | 443065 | 1506495 | 204 | 566880 | 1532082 |
| 5 | 388233 | 1520025 | 55 | 547812 | 1404883 | 105 | 562276 | 1535039 | 155 | 451529 | 1506991 | 205 | 564615 | 1522626 |
| 6 | 384679 | 1516775 | 56 | 547241 | 1411741 | 106 | 557153 | 1531577 | 156 | 450258 | 1503753 | 206 | 564744 | 1520014 |
| 7 | 375235 | 1517017 | 57 | 539926 | 1409999 | 107 | 546569 | 1531608 | 157 | 456800 | 1499780 | 207 | 559595 | 1517853 |
| 8 | 380358 | 1525766 | 58 | 536795 | 1411567 | 108 | 545127 | 1527321 | 158 | 459334 | 1500463 | 208 | 557630 | 1520278 |
| 9 | 304854 | 1532347 | 59 | 538922 | 1415361 | 109 | 531623 | 1527287 | 159 | 462507 | 1500323 | 209 | 556462 | 1523058 |
| 10 | 311317 | 1528624 | 60 | 537831 | 1421354 | 110 | 531647 | 1530499 | 160 | 465396 | 1498311 | 210 | 605609 | 1434620 |
| 11 | 311315 | 1526074 | 61 | 540573 | 1420472 | 111 | 538191 | 1476696 | 161 | 467916 | 1502877 | 211 | 595829 | 1435672 |
| 12 | 295647 | 1536873 | 62 | 543208 | 1415964 | 112 | 538191 | 1488432 | 162 | 471308 | 1501235 | 212 | 596182 | 1466558 |
| 13 | 289600 | 1542745 | 63 | 544269 | 1419838 | 113 | 521550 | 1504628 | 163 | 472169 | 1496392 | 213 | 601934 | 1453848 |
| 14 | 311851 | 1549347 | 64 | 547075 | 1420020 | 114 | 514517 | 1504575 | 164 | 474154 | 1493299 | | | |
| 15 | 320732 | 1539339 | 65 | 546383 | 1415488 | 115 | 516015 | 1507480 | 165 | 478919 | 1486885 | | | |
| 16 | 311320 | 1538778 | 66 | 551463 | 1415519 | 116 | 519742 | 1508041 | 166 | 482189 | 1492534 | | | |
| 17 | 301159 | 1540636 | 67 | 552239 | 1422136 | 117 | 377297 | 1573462 | 167 | 484372 | 1497997 | | | |
| 18 | 302477 | 1548472 | 68 | 557686 | 1429521 | 118 | 377428 | 1558724 | 168 | 490239 | 1499792 | | | |
| 19 | 416200 | 1530000 | 69 | 553465 | 1437997 | 119 | 364577 | 1558144 | 169 | 492886 | 1500119 | | | |
| 20 | 427701 | 1521131 | 70 | 549579 | 1439902 | 120 | 357994 | 1557223 | 170 | 491523 | 1505296 | | | |
| 21 | 425978 | 1508091 | 71 | 546326 | 1446454 | 121 | 351557 | 1570323 | 171 | 492695 | 1506507 | | | |
| 22 | 420405 | 1511130 | 72 | 544154 | 1450834 | 122 | 367257 | 1574250 | 172 | 497806 | 1509159 | | | |
| 23 | 418112 | 1513374 | 73 | 541771 | 1450430 | 123 | 588803 | 1547409 | 173 | 509234 | 1503887 | | | |
| 24 | 413255 | 1504044 | 74 | 539743 | 1447901 | 124 | 596973 | 1541087 | 174 | 510372 | 1500457 | | | |
| 25 | 400003 | 1512807 | 75 | 556134 | 1526624 | 125 | 593230 | 1539183 | 175 | 514250 | 1498129 | | | |
| 26 | 407207 | 1520862 | 76 | 556462 | 1523058 | 126 | 575704 | 1537182 | 176 | 517314 | 1495447 | | | |
| 27 | 406562 | 1526583 | 77 | 550609 | 1503104 | 127 | 577522 | 1553073 | 177 | 521268 | 1495689 | | | |
| 28 | 487154 | 1582216 | 78 | 546215 | 1507743 | 128 | 533524 | 1504434 | 178 | 528087 | 1490292 | | | |
| 29 | 474501 | 1588950 | 79 | 538614 | 1506015 | 129 | 538891 | 1502079 | 179 | 526903 | 1488209 | | | |
| 30 | 469113 | 1580294 | 80 | 537026 | 1510413 | 130 | 529815 | 1493334 | 180 | 524704 | 1487462 | | | |
| 31 | 456215 | 1580338 | 81 | 533412 | 1511104 | 131 | 527374 | 1498236 | 181 | 515568 | 1488217 | | | |
| 32 | 442352 | 1584390 | 82 | 528921 | 1515645 | 132 | 527745 | 1507227 | 182 | 523908 | 1494669 | | | |
| 33 | 430702 | 1585697 | 83 | 529666 | 1518381 | 133 | 513231 | 1489546 | 183 | 480468 | 1594796 | | | |
| 34 | 415850 | 1586763 | 84 | 534282 | 1521784 | 134 | 508249 | 1496119 | 184 | 476054 | 1594754 | | | |
| 35 | 405211 | 1585321 | 85 | 539587 | 1521918 | 135 | 504967 | 1496748 | 185 | 368866 | 1556746 | | | |
| 36 | 396825 | 1583794 | 86 | 544058 | 1520704 | 136 | 499832 | 1491574 | 186 | 594779 | 1426439 | | | |
| 37 | 385311 | 1581308 | 87 | 549992 | 1525096 | 137 | 496320 | 1491655 | 187 | 599515 | 1416015 | | | |
| 38 | 374432 | 1582833 | 88 | 521603 | 1473531 | 138 | 492974 | 1496131 | 188 | 605828 | 1404679 | | | |
| 39 | 365632 | 1589265 | 89 | 526230 | 1472966 | 139 | 491716 | 1492364 | 189 | 602150 | 1391917 | | | |
| 40 | 506459 | 1473085 | 90 | 525954 | 1479483 | 140 | 487558 | 1490995 | 190 | 592512 | 1385800 | | | |
| 41 | 500056 | 1472422 | 91 | 530011 | 1474348 | 141 | 487572 | 1480328 | 191 | 580644 | 1396790 | | | |
| 42 | 508335 | 1481464 | 92 | 528895 | 1469062 | 142 | 495274 | 1480327 | 192 | 583442 | 1402279 | | | |
| 43 | 508358 | 1476265 | 93 | 536786 | 1468371 | 143 | 496056 | 1476086 | 193 | 586073 | 1418815 | | | |
| 44 | 537048 | 1442097 | 94 | 539600 | 1469278 | 144 | 497734 | 1472596 | 194 | 602271 | 1502616 | | | |
| 45 | 534110 | 1442081 | 95 | 539591 | 1466435 | 145 | 492432 | 1472924 | 195 | 601794 | 1518346 | | | |
| 46 | 536356 | 1451177 | 96 | 536521 | 1458907 | 146 | 482818 | 1477096 | 196 | 597637 | 1516502 | | | |
| 47 | 539589 | 1452715 | 97 | 532358 | 1459197 | 147 | 478683 | 1480375 | 197 | 592524 | 1519621 | | | |
| 48 | 564926 | 1431643 | 98 | 533876 | 1463769 | 148 | 449931 | 1483808 | 198 | 592231 | 1524878 | | | |
| 49 | 563693 | 1428319 | 99 | 527945 | 1462640 | 149 | 450711 | 1486724 | 199 | 584294 | 1526179 | | | |



និយាមកាគោល

ឧបសម្ព័ន្ធ១.៣ នៃអនុក្រឹត្យលេខ ០៧ អនក្រ.បក ចុះថ្ងៃទី២២ ខែមករា ឆ្នាំ២០១៧

| ID | X | Y | ID | X | Y | ID | X | Y |
|----|--------|---------|----|--------|---------|-----|--------|---------|
| 1 | 348803 | 1354854 | 46 | 335829 | 1372053 | 91 | 357876 | 1243694 |
| 2 | 354426 | 1359437 | 47 | 333804 | 1367602 | 92 | 360319 | 1242270 |
| 3 | 359968 | 1356433 | 48 | 329767 | 1369227 | 93 | 362231 | 1239834 |
| 4 | 359983 | 1356421 | 49 | 329225 | 1374075 | 94 | 363686 | 1249441 |
| 5 | 361667 | 1354849 | 50 | 327839 | 1370815 | 95 | 369334 | 1236395 |
| 6 | 363879 | 1352034 | 51 | 326124 | 1369305 | 96 | 370019 | 1233584 |
| 7 | 368228 | 1350291 | 52 | 324475 | 1367743 | 97 | 373294 | 1233223 |
| 8 | 370271 | 1349154 | 53 | 331162 | 1365151 | 98 | 371862 | 1227397 |
| 9 | 372599 | 1347354 | 54 | 335717 | 1362494 | 99 | 368003 | 1232601 |
| 10 | 372584 | 1347344 | 55 | 333431 | 1362662 | 100 | 369358 | 1230161 |
| 11 | 374160 | 1343874 | 56 | 309685 | 1367895 | 101 | 370423 | 1226879 |
| 12 | 377368 | 1346271 | 57 | 315613 | 1366286 | 102 | 374426 | 1230543 |
| 13 | 377412 | 1346274 | 58 | 322956 | 1369961 | 103 | 375523 | 1232757 |
| 14 | 381161 | 1345113 | 59 | 323633 | 1374765 | 104 | 374421 | 1234906 |
| 15 | 382878 | 1341344 | 60 | 321357 | 1369604 | 105 | 372660 | 1237811 |
| 16 | 342812 | 1359882 | 61 | 310156 | 1371110 | 106 | 372252 | 1239959 |
| 17 | 383640 | 1215402 | 62 | 261970 | 1389542 | 107 | 370882 | 1241388 |
| 18 | 381335 | 1216126 | 63 | 263907 | 1387282 | 108 | 368034 | 1239910 |
| 19 | 300978 | 1384059 | 64 | 261393 | 1383588 | 109 | 370497 | 1224141 |
| 20 | 301128 | 1386166 | 65 | 255579 | 1383988 | 110 | 371557 | 1225847 |
| 21 | 290676 | 1389685 | 66 | 253370 | 1383087 | 111 | 396564 | 1282171 |
| 22 | 291735 | 1392384 | 67 | 250668 | 1384700 | 112 | 401572 | 1274374 |
| 23 | 296762 | 1390875 | 68 | 252994 | 1387103 | 113 | 405303 | 1264729 |
| 24 | 303318 | 1392272 | 69 | 255808 | 1388175 | 114 | 398230 | 1261432 |
| 25 | 310262 | 1393086 | 70 | 257396 | 1388771 | | | |
| 26 | 317245 | 1389585 | 71 | 259647 | 1389219 | | | |
| 27 | 314634 | 1386677 | 72 | 365287 | 1242693 | | | |
| 28 | 319052 | 1384735 | 73 | 366011 | 1240472 | | | |
| 29 | 323095 | 1383869 | 74 | 378591 | 1234567 | | | |
| 30 | 325068 | 1378145 | 75 | 376464 | 1227930 | | | |
| 31 | 326347 | 1383464 | 76 | 379116 | 1231378 | | | |
| 32 | 332545 | 1380239 | 77 | 375177 | 1228203 | | | |
| 33 | 337165 | 1379385 | 78 | 376278 | 1225486 | | | |
| 34 | 338665 | 1376721 | 79 | 377890 | 1224600 | | | |
| 35 | 341360 | 1374250 | 80 | 380013 | 1222193 | | | |
| 36 | 345456 | 1369298 | 81 | 380106 | 1216117 | | | |
| 37 | 348783 | 1367256 | 82 | 378843 | 1218173 | | | |
| 38 | 353927 | 1368043 | 83 | 378124 | 1221297 | | | |
| 39 | 351685 | 1365855 | 84 | 376067 | 1223188 | | | |
| 40 | 348385 | 1365657 | 85 | 370296 | 1217212 | | | |
| 41 | 344081 | 1364473 | 86 | 368587 | 1218022 | | | |
| 42 | 343622 | 1361767 | 87 | 370792 | 1222236 | | | |
| 43 | 339122 | 1362907 | 88 | 366659 | 1226848 | | | |
| 44 | 336197 | 1363948 | 89 | 363527 | 1233768 | | | |

