



ព្រះរាជាណាចក្រកម្ពុជា

រាជរដ្ឋាភិបាលកម្ពុជា
លេខ: ៤៧ អនក្រ.បក

ជាតិ សាសនា ព្រះមហាក្សត្រ



អនុក្រឹត្យ

ស្តីពី

ការបង្កើតតំបន់សេដ្ឋកិច្ចពិសេស ដោយបើក ភីភី

រាជរដ្ឋាភិបាល

- បានឃើញរដ្ឋធម្មនុញ្ញ នៃព្រះរាជាណាចក្រកម្ពុជា
- បានឃើញព្រះរាជក្រឹត្យលេខ នស/រកត/០៩១៣/៩០៣ ចុះថ្ងៃទី២៤ ខែកញ្ញា ឆ្នាំ២០១៣ ស្តីពីការតែងតាំងរាជរដ្ឋាភិបាលនៃព្រះរាជាណាចក្រកម្ពុជា
- បានឃើញព្រះរាជក្រមលេខ ០២/នស/៩៤ ចុះថ្ងៃទី២០ ខែកក្កដា ឆ្នាំ១៩៩៤ ដែលប្រកាសឱ្យប្រើច្បាប់ស្តីពីការរៀបចំ និងការប្រព្រឹត្តទៅនៃគណៈរដ្ឋមន្ត្រី
- បានឃើញព្រះរាជក្រមលេខ០៣/នស/៩៤ ចុះថ្ងៃទី៥ ខែសីហា ឆ្នាំ១៩៩៤ ដែលប្រកាសឱ្យប្រើច្បាប់ស្តីពីវិនិយោគនៃព្រះរាជាណាចក្រកម្ពុជា និងព្រះរាជក្រមលេខ នស/រកម/០៣០៣/០០៩ ចុះថ្ងៃទី២៤ ខែមីនា ឆ្នាំ២០០៣ ដែលប្រកាសឱ្យប្រើច្បាប់ ស្តីពីវិសោធនកម្មនៃច្បាប់ស្តីពីវិនិយោគនៃព្រះរាជាណាចក្រកម្ពុជា
- បានឃើញអនុក្រឹត្យលេខ ៦០ អនក្រ.បក ចុះថ្ងៃទី៥ ខែមេសា ឆ្នាំ២០១៦ ស្តីពីការរៀបចំ និងការប្រព្រឹត្តទៅនៃក្រុមប្រឹក្សាអភិវឌ្ឍន៍កម្ពុជា
- បានឃើញអនុក្រឹត្យលេខ ១៤៨ អនក្រ.បក ចុះថ្ងៃទី២៩ ខែធ្នូ ឆ្នាំ២០០៥ ស្តីពីការបង្កើត និងការគ្រប់គ្រងតំបន់សេដ្ឋកិច្ចពិសេស

- បានឃើញអនុក្រឹត្យលេខ ២៨ អនក្រ.បក ចុះថ្ងៃទី១៤ ខែមីនា ឆ្នាំ២០០៦ ស្តីពីការកែសម្រួលលើ មាត្រា៤ ចំណុច៤.១ នៃអនុក្រឹត្យលេខ ១៤៨ អនក្រ.បក ចុះថ្ងៃទី២៩ ខែធ្នូ ឆ្នាំ២០០៥ ស្តីពីការ បង្កើត និងការគ្រប់គ្រងតំបន់សេដ្ឋកិច្ចពិសេស
- យោងតាមសំណើរបស់ប្រធានក្រុមប្រឹក្សាអភិវឌ្ឍន៍កម្ពុជា។

សម្រេច

មាត្រា១..

ត្រូវបានបង្កើត **តំបន់សេដ្ឋកិច្ចពិសេស ឆ្នោយប៉ែត ភីភី** ដែលមានទីតាំងស្ថិតនៅភូមិផ្សារកណ្តាល សង្កាត់ផ្សារកណ្តាល ក្រុងប៉ោយប៉ែត ខេត្តបន្ទាយមានជ័យ។

មាត្រា២..

តំបន់សេដ្ឋកិច្ចពិសេស ឆ្នោយប៉ែត ភីភី មានទំហំ ៥៣ ហិកតា ៣៩ អា និង ៥៥ សង្កា (ហាសិបបី ហិកតា សាបសិបប្រាំបួនអា និងហាសិបប្រាំសង្កា) ដូចមានប្លង់ទីតាំងព្រំប្រទល់ភូមិសាស្ត្រក្នុងឧបសម្ព័ន្ធ ដែល មានការឯកភាពពីក្រសួងមានសមត្ថកិច្ចជាចំណែកភ្ជាប់អនុក្រឹត្យនេះ។

មាត្រា៣..

ផ្ទៃដីទាំងអស់ដែលស្ថិតក្នុងបរិវេណ **តំបន់សេដ្ឋកិច្ចពិសេស ឆ្នោយប៉ែត ភីភី** ដូចមានកំណត់ក្នុង មាត្រា២ ជាកម្មសិទ្ធិឯកជនស្របច្បាប់របស់ក្រុមហ៊ុន។

មាត្រា៤..

ការរៀបចំ និងការប្រព្រឹត្តទៅនៃ **តំបន់សេដ្ឋកិច្ចពិសេស ឆ្នោយប៉ែត ភីភី** នេះ នឹងស្ថិតក្រោមវិសាល ភាពនៃច្បាប់ និងបទប្បញ្ញត្តិនានានៃព្រះរាជាណាចក្រកម្ពុជា។

៥

មាត្រា ៥.-

រដ្ឋមន្ត្រីទទួលបន្ទុកទីស្តីការគណៈរដ្ឋមន្ត្រី រដ្ឋមន្ត្រីក្រសួងមហាផ្ទៃ រដ្ឋមន្ត្រីក្រសួងសេដ្ឋកិច្ច និងហិរញ្ញវត្ថុ ក្រុមប្រឹក្សាអភិវឌ្ឍន៍កម្ពុជា រដ្ឋមន្ត្រីក្រសួងពាណិជ្ជកម្ម រដ្ឋមន្ត្រីក្រសួងការងារ និងបណ្តុះបណ្តាលវិជ្ជាជីវៈ រដ្ឋមន្ត្រីគ្រប់ក្រសួង និងប្រធានគ្រប់ស្ថាប័នដែលពាក់ព័ន្ធ អភិបាលនៃគណៈអភិបាលខេត្តបន្ទាយមានជ័យ និង ក្រុមហ៊ុន ដោយប៉ែត ភីភី អេសអ៊ីប៊ិច ត្រូវទទួលបន្ទុកអនុវត្តអនុក្រឹត្យនេះតាមភារកិច្ចរៀងៗខ្លួន ចាប់ពីថ្ងៃចុះ ហត្ថលេខានេះតទៅ។

ធ្វើនៅរាជធានីភ្នំពេញ ថ្ងៃទី ២៤ ខែ កញ្ញា ឆ្នាំ ២០១៧



សម្តេចអគ្គមហាសេនាបតីតេជោ ហ៊ុន សែន

បានយកសេចក្តីគោរពជម្រាបជូន
សម្តេចអគ្គមហាសេនាបតីតេជោ ហ៊ុន សែន

នាយករដ្ឋមន្ត្រីនៃព្រះរាជាណាចក្រកម្ពុជា ដើម្បីសូមចុះហត្ថលេខា
រដ្ឋមន្ត្រីប្រតិភូអមនាយករដ្ឋមន្ត្រី
អគ្គលេខាធិការក្រុមប្រឹក្សាអភិវឌ្ឍន៍កម្ពុជា
អគ្គលេខាធិការគណៈកម្មាធិការតំបន់សេដ្ឋកិច្ចពិសេសកម្ពុជា

សុខ ចិត្តាសោភា

កន្លែងទទួល៖

- ក្រសួងព្រះបរមរាជវាំង
- អគ្គលេខាធិការដ្ឋានក្រុមប្រឹក្សាធម្មនុញ្ញ
- អគ្គលេខាធិការដ្ឋានព្រឹទ្ធសភា
- អគ្គលេខាធិការដ្ឋានរដ្ឋសភា
- អគ្គលេខាធិការរាជរដ្ឋាភិបាល
- ខុទ្ទកាល័យ សម្តេចអគ្គមហាសេនាបតីតេជោ ហ៊ុន សែន នាយករដ្ឋមន្ត្រី នៃព្រះរាជាណាចក្រកម្ពុជា ប្រធាន គ.អ.ក
- ខុទ្ទកាល័យសម្តេច ឯកឧត្តម លោកជំទាវឧបនាយករដ្ឋមន្ត្រី
- ដូចមាត្រា ៥
- រាជកិច្ច
- ឯកសារ-កាលប្បវត្តិ

៥



ព្រះរាជាណាចក្រកម្ពុជា
ជាតិ សាសនា ព្រះមហាក្សត្រ

ក្រសួងរៀបចំដែនដី នគរូបនីយកម្ម និងសំណង់

លេខ : ១០២៤ ជនស/សស

ថ្ងៃ ពុធ ១ កើត ខែ ចាសុខ ឆ្នាំ រក ព.ស. ២៥៦០
រាជធានីភ្នំពេញ ថ្ងៃទី ២៦ ខែ មេសា គ.ស. ២០១៧

គោរពជូន

ឯកឧត្តមរដ្ឋមន្ត្រីប្រតិភូអមនាយករដ្ឋមន្ត្រី
និងជានាយកលេខាធិការគណៈកម្មាធិការកំបង់សេដ្ឋកិច្ចពិសេសកម្ពុជា

- កម្មវត្ថុ:** ស្តីពីការផ្តល់ទិដ្ឋាការលើតារាងនិយាមកាចំណុចព្រំដី និងប្លង់បង្ហាញទីតាំងក្បាលដី តំបន់សេដ្ឋកិច្ចពិសេស ប៉ោយប៉ែត ភីភី ស្ថិតនៅភូមិផ្សារកណ្តាល សង្កាត់ផ្សារកណ្តាល ក្រុងប៉ោយប៉ែត ខេត្តបន្ទាយមានជ័យ
- យោង:** - លិខិតលេខ ៣៧០៧/១៥ គ.ស. ចុះថ្ងៃទី ២២ ខែ ធ្នូ ឆ្នាំ ២០១៥ របស់ក្រុមប្រឹក្សាអភិវឌ្ឍន៍កម្ពុជា
- លិខិតលេខ ១៣៧៧/១៦ ជនស.បជ សដក ចុះថ្ងៃទី ២៣ ខែ ធ្នូ ឆ្នាំ ២០១៦ របស់មន្ទីររៀបចំដែនដី នគរូបនីយកម្ម សំណង់ និងសុរិយោដីខេត្តបន្ទាយមានជ័យ

សេចក្តីដូចមានចែងក្នុងកម្មវត្ថុ និងយោងខាងលើ ខ្ញុំសូមជម្រាបជូន **ឯកឧត្តមរដ្ឋមន្ត្រីប្រតិភូអមនាយករដ្ឋមន្ត្រី** ជ្រាបថា ក្រសួងរៀបចំដែនដី នគរូបនីយកម្ម និងសំណង់ ឯកភាពផ្តល់ទិដ្ឋាការលើតារាងនិយាមកា ចំណុចព្រំដី និងប្លង់បង្ហាញទីតាំងក្បាលដី សម្រាប់បង្កើតតំបន់សេដ្ឋកិច្ចពិសេស ប៉ោយប៉ែត ភីភី ដែលមានទីតាំង ស្ថិតនៅ ភូមិផ្សារកណ្តាល សង្កាត់ផ្សារកណ្តាល ក្រុងប៉ោយប៉ែត ខេត្តបន្ទាយមានជ័យ របស់ក្រុមហ៊ុន ប៉ោយប៉ែត ភីភី អេសអ៊ីហ្សិត (POI PET PP SEZ Co.,LTD) ដែលមន្ទីររៀបចំដែនដី នគរូបនីយកម្ម សំណង់ និងសុរិយោដីខេត្ត បន្ទាយមានជ័យ បានចាត់មន្ត្រីជំនាញចុះធ្វើការកំណត់ព្រំ និងវាស់វែងតាមនីតិវិធីរួចហើយ ដែលមានទំហំដីសរុប ចំនួន ៥៣ ហិកតា ៣៩ អា ៥៥សង្កីអា (ហាសិបបីហិកតា សាមសិបប្រាំបួនអា និងហាសិបប្រាំសង្កីអា) ដោយកសាង បានជាប្លង់បង្ហាញទីតាំងក្បាលដី និងតារាងនិយាមកាចំណុចព្រំដីដូចមានជូនភ្ជាប់ជាឧបសម្ព័ន្ធ។

អាស្រ័យហេតុនេះ សូម **ឯកឧត្តមរដ្ឋមន្ត្រីប្រតិភូ** ទទួលយកទិន្នន័យនេះ សម្រាប់ចាត់ចែងបន្តតាមនីតិវិធី តាមការគួរ។

សូម **ឯកឧត្តមរដ្ឋមន្ត្រីប្រតិភូអមនាយករដ្ឋមន្ត្រី** ទទួលនូវការគោរពរាប់អានដ៏ជ្រាលជ្រៅពីខ្ញុំ។

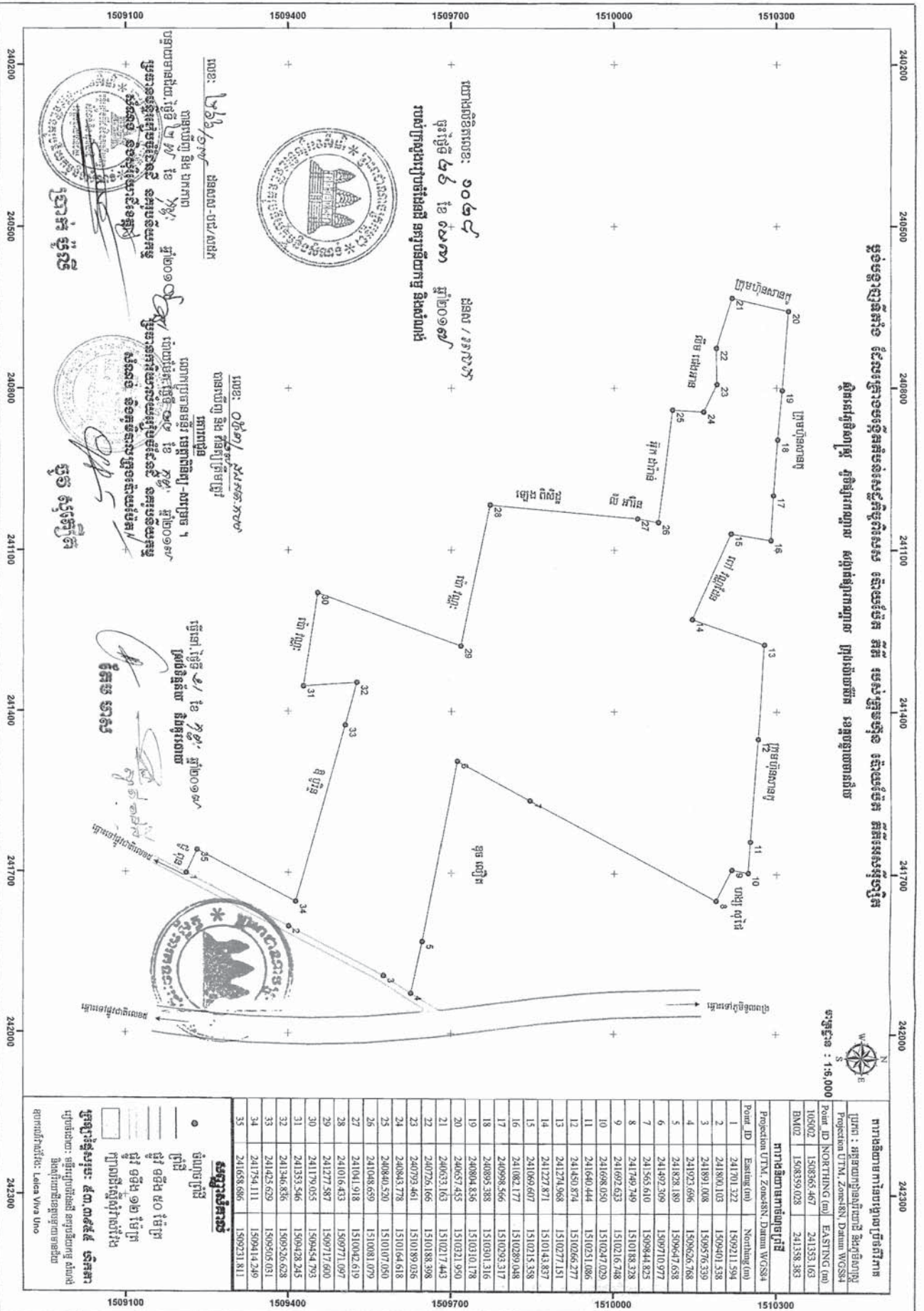
- ធម្មងជូន**
- ក្រសួងសេដ្ឋកិច្ច និងហិរញ្ញវត្ថុ
 - អគ្គលេខាធិការក្រុមប្រឹក្សាអភិវឌ្ឍន៍កម្ពុជា
 - រដ្ឋបាលខេត្តបន្ទាយមានជ័យ
 - ដើម្បីផ្តន្ទាជាប់
 - មន្ទីររៀបចំដែនដី នគរូបនីយកម្ម សំណង់ និងសុរិយោដី ខេត្តបន្ទាយមានជ័យ
 - ក្រុមហ៊ុន ប៉ោយប៉ែត ភីភី អេសអ៊ីហ្សិត ដើម្បីសហការអនុវត្ត
 - ឯកសារ-កាលប្បវត្តិ

រដ្ឋមន្ត្រីក្រសួងរៀបចំដែនដី នគរូបនីយកម្ម និងសំណង់



(Signature)

ថា សុផារ៉ា



ក្រសួងរៀបចំដែនដី នគរូបនីយកម្ម និងសំបូរសំបូរ
 អគ្គនាយកដ្ឋានដីធ្លី
 អគ្គនាយកដ្ឋានស្រែក្រវាត់
 អគ្គនាយកដ្ឋានស្រែក្រវាត់
 អគ្គនាយកដ្ឋានស្រែក្រវាត់



ឈ្មោះ: ប្រាសាទ/ ប្រាសាទ
 ចាតុប្បត្តិ និង ហត្ថលេខា
 ប្រធាននាយកដ្ឋានស្រែក្រវាត់
 អគ្គនាយកដ្ឋានស្រែក្រវាត់

ឈ្មោះ: វិធាន/ វិធាន
 ចាតុប្បត្តិ និង ហត្ថលេខា
 ប្រធាននាយកដ្ឋានស្រែក្រវាត់
 អគ្គនាយកដ្ឋានស្រែក្រវាត់

ឈ្មោះ: វិធាន/ វិធាន
 ចាតុប្បត្តិ និង ហត្ថលេខា
 ប្រធាននាយកដ្ឋានស្រែក្រវាត់
 អគ្គនាយកដ្ឋានស្រែក្រវាត់

Point ID	Easting (m)	Northing (m)
1	241701.322	1509211.594
2	241800.103	1509401.538
3	241891.008	1509576.539
4	241925.696	1509626.768
5	241838.189	1509647.658
6	241497.309	1509710.977
7	241565.610	1509844.825
8	241749.749	1510188.328
9	241692.633	1510216.748
10	241698.050	1510247.029
11	241640.444	1510266.277
12	241450.874	1510251.086
13	241274.968	1510277.151
14	241227.871	1510143.837
15	241066.607	1510215.358
16	241082.177	1510280.048
17	240998.566	1510293.317
18	240895.388	1510301.316
19	240804.836	1510310.178
20	240657.455	1510321.950
21	240653.163	1510217.443
22	240726.166	1510188.398
23	240793.461	1510189.036
24	240843.778	1510164.618
25	241048.520	1510107.050
26	241048.659	1510081.079
27	241041.918	1510042.619
28	241016.433	1509771.097
29	241277.587	1509717.600
30	241179.055	1509454.793
31	241333.546	1509428.245
32	241346.836	1509526.628
33	241425.629	1509505.031
34	241754.111	1509414.249
35	241658.686	1509231.811

សម្រាប់ប្រើប្រាស់
 ម៉ូឌុលប្រើប្រាស់
 ផ្លូវ ទម្រង់ ៥០ ម៉ែត្រ
 ផ្លូវ ទម្រង់ ១២ ម៉ែត្រ
 ក្របខណ្ឌប្រើប្រាស់
 ក្របខណ្ឌប្រើប្រាស់
 ក្របខណ្ឌប្រើប្រាស់

ក្រសួងរៀបចំដែនដី នគរូបនីយកម្ម និងសំបូរសំបូរ
 អគ្គនាយកដ្ឋានដីធ្លី
 អគ្គនាយកដ្ឋានស្រែក្រវាត់
 អគ្គនាយកដ្ឋានស្រែក្រវាត់