



ព្រះរាជាណាចក្រកម្ពុជា
ជាតិ សាសនា ព្រះមហាក្សត្រ

រាជរដ្ឋាភិបាលកម្ពុជា

លេខ...១៤៤...អនក្រ.បក

អនុក្រឹត្យ
ស្តីពី

ការកែសម្រួលមាត្រាទី១ នៃអនុក្រឹត្យលេខ ១៣៣ អនក្រ.បក ចុះថ្ងៃទី២០ ខែសីហា
ឆ្នាំ២០០៩ ស្តីពីការកំណត់តំបន់គ្រប់គ្រងក្នុងតំបន់ការពារធម្មជាតិ
ទៅជាតំបន់ប្រើប្រាស់ដោយចីរភាព

រាជរដ្ឋាភិបាល

- បានឃើញរដ្ឋធម្មនុញ្ញនៃព្រះរាជាណាចក្រកម្ពុជា
- បានឃើញព្រះរាជក្រឹត្យលេខ នស/រកត/០៩១៣/៩០៣ ចុះថ្ងៃទី២៤ ខែកញ្ញា ឆ្នាំ២០១៣ ស្តីពីការតែងតាំងរាជរដ្ឋាភិបាលនៃព្រះរាជាណាចក្រកម្ពុជា
- បានឃើញព្រះរាជក្រឹត្យលេខ នស/រកត/១២១៣/១៣៩៣ ចុះថ្ងៃទី២១ ខែធ្នូ ឆ្នាំ២០១៣ ស្តីពីការកែសម្រួល និងបំពេញបន្ថែមសមាសភាពរាជរដ្ឋាភិបាលនៃព្រះរាជាណាចក្រកម្ពុជា
- បានឃើញព្រះរាជក្រឹត្យលេខ នស/រកត/០៤១៦/៣៦៨ ចុះថ្ងៃទី០៤ ខែមេសា ឆ្នាំ២០១៦ ស្តីពីការកែសម្រួល និងបំពេញបន្ថែមសមាសភាពរាជរដ្ឋាភិបាលនៃព្រះរាជាណាចក្រកម្ពុជា
- បានឃើញព្រះរាជក្រមលេខ ០២/នស/៩៤ ចុះថ្ងៃទី២០ ខែកក្កដា ឆ្នាំ១៩៩៤ ដែលប្រកាសឱ្យប្រើច្បាប់ស្តីពីការរៀបចំ និងការប្រព្រឹត្តទៅនៃគណៈរដ្ឋមន្ត្រី
- បានឃើញព្រះរាជក្រមលេខ នស/រកម/០១៩៦/២១ ចុះថ្ងៃទី២៤ ខែមករា ឆ្នាំ១៩៩៦ ដែលប្រកាសឱ្យប្រើច្បាប់ស្តីពីការបង្កើតក្រសួងបរិស្ថាន
- បានឃើញព្រះរាជក្រមលេខ នស/រកម/០២០៨/០០៧ ចុះថ្ងៃទី១៥ ខែកុម្ភៈ ឆ្នាំ២០០៨ ដែលប្រកាសឱ្យប្រើច្បាប់ស្តីពីតំបន់ការពារធម្មជាតិ
- បានឃើញព្រះរាជក្រឹត្យចុះថ្ងៃទី០១ ខែវិច្ឆិកា ឆ្នាំ១៩៩៣ ស្តីពីការបង្កើត និងកំណត់តំបន់ការពារធម្មជាតិ
- បានឃើញអនុក្រឹត្យលេខ ១៣៥ អនក្រ.បក ចុះថ្ងៃទី០៥ ខែកក្កដា ឆ្នាំ២០១៦ ស្តីពីការរៀបចំ និងការប្រព្រឹត្តទៅរបស់ក្រសួងបរិស្ថាន
- បានឃើញអនុក្រឹត្យលេខ ១៣៣ អនក្រ.បក ចុះថ្ងៃទី២០ ខែសីហា ឆ្នាំ២០០៩ ស្តីពីការកំណត់តំបន់គ្រប់គ្រងក្នុងតំបន់ការពារធម្មជាតិ ទៅជាតំបន់ប្រើប្រាស់ដោយចីរភាព
- យោងតាមសំណើរបស់រដ្ឋមន្ត្រីក្រសួងបរិស្ថាន

សម្រេច

មាត្រាមួយ.-

ត្រូវបានកែសម្រួលមាត្រា១ នៃអនុក្រឹត្យលេខ ១៣៣ អនក្រ.បក ចុះថ្ងៃទី២០ ខែសីហា ឆ្នាំ២០០៩ ស្តីពីការកំណត់តំបន់គ្រប់គ្រងក្នុងតំបន់ ការពារធម្មជាតិ ទៅជាតំបន់ប្រើប្រាស់ដោយចីរភាព ដូចតទៅ៖

មាត្រា ១.- ថ្មី

ត្រូវបានកំណត់តំបន់គ្រប់គ្រងក្នុងតំបន់ការពារធម្មជាតិចំនួនបី(០៣)កន្លែង ជាតំបន់ប្រើប្រាស់ដោយចីរភាព សម្រាប់អភិវឌ្ឍន៍ និងវិនិយោគ ស្របតាមច្បាប់ស្តីពីតំបន់ការពារធម្មជាតិ រួមមាន៖

ក- ត្រូវបានកំណត់តំបន់គ្រប់គ្រងក្នុងឧទ្យានជាតិព្រះមុនីវង្ស«បូកគោ» លើផ្ទៃដីទំហំបួនពាន់ហាសិបប្រាំហិកតាចិតសិបប្រាំ(៤.០៥៥,៧៥ហិកតា) ទៅជាតំបន់ប្រើប្រាស់ដោយចីរភាព ស្ថិតនៅក្នុងភូមិសាស្ត្រស្រុកព្រៃនប់ ខេត្តព្រះសីហនុ សម្រាប់ផ្តល់ជូនក្រុមហ៊ុន ម៉ុង ឬទី ក្រូប (Mong Retthy Group Co., LTD) ដើម្បីធ្វើការវិនិយោគអភិវឌ្ឍន៍លើវិស័យទេសចរណ៍ធម្មជាតិ និងកសិ-ទេសចរណ៍ដូចមានក្នុងផែនទី និងនិយាមកា ដែលបានកំណត់ក្នុងឧបសម្ព័ន្ធ១។

ខ- ត្រូវបានកំណត់តំបន់គ្រប់គ្រងក្នុងឧទ្យានជាតិបុទុមសាគរ លើផ្ទៃដីទំហំប្រាំពាន់(៥.០០០)ហិកតា ទៅជាតំបន់ប្រើប្រាស់ដោយចីរភាព ស្ថិតនៅក្នុងភូមិសាស្ត្រស្រុកគីរីសាគរ និងស្រុកកោះកុង ខេត្តកោះកុង សម្រាប់ផ្តល់ជូនក្រុមហ៊ុន JW Cambodia Eco Holidays ដើម្បីធ្វើការវិនិយោគអភិវឌ្ឍន៍ លើវិស័យទេសចរណ៍ធម្មជាតិ ដូចមានក្នុងផែនទី និងនិយាមកា ជាឧបសម្ព័ន្ធនៃអនុក្រឹត្យនេះ។

គ- ត្រូវបានកំណត់តំបន់គ្រប់គ្រងក្នុងឧទ្យានជាតិបុទុមសាគរ លើផ្ទៃដីទំហំ ប្រាំបួនពាន់ ប្រាំបួនរយ ចិតសិបប្រាំពីរ(៩.៩៧៧)ហិកតា ទៅជាតំបន់ប្រើប្រាស់ដោយចីរភាព ស្ថិតនៅក្នុងភូមិសាស្ត្រខេត្តកោះកុង សម្រាប់ផ្តល់ជូនក្រុមហ៊ុន កោះកុង អេស អ៊ី ហ្សិត ខូ អិលធីឌី (Koh Kong SEZ Co.,LTD) ដើម្បីធ្វើការវិនិយោគអភិវឌ្ឍន៍លើវិស័យកសិកម្ម និងកសិ-ឧស្សាហកម្ម ដូចមានក្នុងផែនទី និងនិយាមកា ដែលបានកំណត់ក្នុងឧបសម្ព័ន្ធ៣។

មាត្រា ៧.-

បទប្បញ្ញត្តិទាំងឡាយណាដែលផ្ទុយនឹងអនុក្រឹត្យនេះ ត្រូវទុកជានិរាករណ៍។

មាត្រា ៨.-

រដ្ឋមន្ត្រីទទួលបន្ទុកទីស្តីការគណៈរដ្ឋមន្ត្រី រដ្ឋមន្ត្រីក្រសួងមហាផ្ទៃ រដ្ឋមន្ត្រីក្រសួងរៀបចំដែនដី នគរូបនីយកម្ម និងសំណង់ រដ្ឋមន្ត្រីក្រសួងសេដ្ឋកិច្ចនិងហិរញ្ញវត្ថុ រដ្ឋមន្ត្រីក្រសួងបរិស្ថាន រដ្ឋមន្ត្រីក្រសួងកសិកម្ម រុក្ខាប្រមាញ់ និងនេសាទ និងរដ្ឋមន្ត្រីគ្រប់ក្រសួង ប្រធានគ្រប់ស្ថាប័នពាក់ព័ន្ធ ត្រូវអនុវត្តអនុក្រឹត្យនេះ ឱ្យមានប្រសិទ្ធភាពខ្ពស់ ចាប់ពីថ្ងៃចុះហត្ថលេខាតទៅ។

ធ្វើនៅរាជធានីភ្នំពេញ ថ្ងៃទី ០១ ខែ មេសា ឆ្នាំ២០១៧



សម្តេចអគ្គមហាសេនាបតីតេជោ ហ៊ុន សែន

បានយកសេចក្តីគោរពជម្រាបជូន

សម្តេចអគ្គមហាសេនាបតីតេជោនាយករដ្ឋមន្ត្រី

សូមហត្ថលេខា

រដ្ឋមន្ត្រីក្រសួងបរិស្ថាន

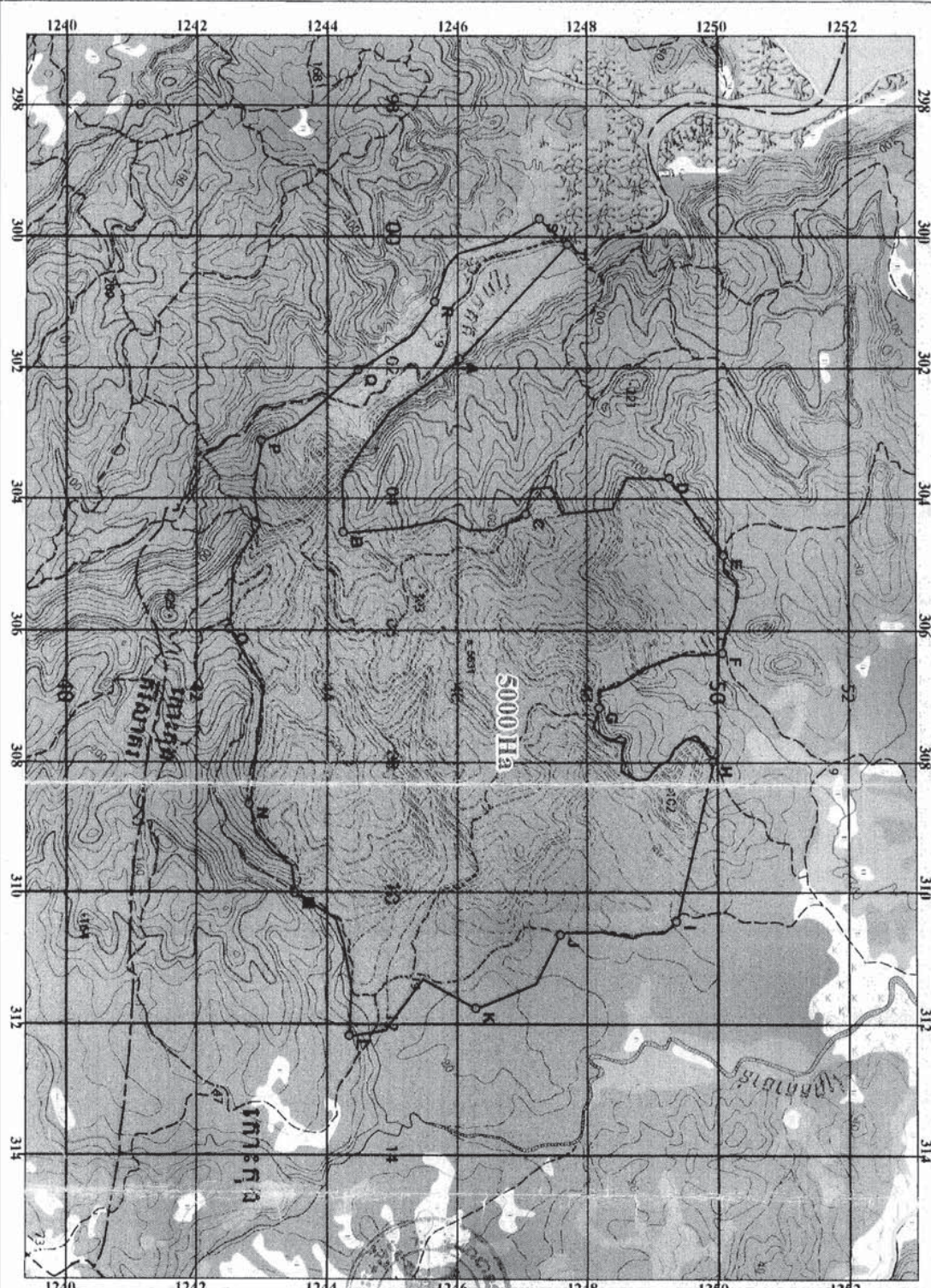
សាយ សំរោង

កន្លែងទទួល៖

- ក្រសួងព្រះបរមរាជវាំង
- អគ្គលេខាធិការដ្ឋានក្រុមប្រឹក្សាធម្មនុញ្ញ
- អគ្គលេខាធិការដ្ឋានព្រឹទ្ធសភា
- អគ្គលេខាធិការដ្ឋានរដ្ឋសភា
- អគ្គលេខាធិការរាជរដ្ឋាភិបាល
- ខុទ្ទកាល័យសម្តេចអគ្គមហាសេនាបតីតេជោនាយករដ្ឋមន្ត្រី
- ខុទ្ទកាល័យសម្តេច ឯកឧត្តមលោកជំទាវ ឧបនាយករដ្ឋមន្ត្រី
- ដូចមាត្រាបី
- រាជកិច្ច
- ឯកសារ កាលប្បវត្តិ

ឧបសម្ព័ន្ធ - អនុក្រឹត្យ កំណត់តំបន់លេខ ៤៤៤ លេខ ២១២ ចុះថ្ងៃទី ០៤ ខែ វិច្ឆិកា ឆ្នាំ ២០១៧
អនុក្រឹត្យ អនុបាយកម្មលេខ ៤៤៤ លេខ ២១២ ចុះថ្ងៃទី ០៤ ខែ វិច្ឆិកា ឆ្នាំ ២០១៧

ផែនទីទីតាំងនៃយោគរមនីយ៍និងយោគរមនីយ៍ស្រូវស្រុកក្រវាត់ និងស្រុកកោះកុង ខេត្តកោះកុង និងស្រុកកោះកុង ខេត្តកោះកុង លើផ្ទៃដីសរុប ៥០០០ ហិកតា



Id	N	Coord X	Coord Y
1	A	301865	1246024
2	B	304505	1244248
3	C	304232	1247052
4	D	303686	1249264
5	E	304851	1250093
6	F	306344	1250075
7	G	307173	1248182
8	H	307983	1249929
9	I	310432	1249365
10	J	310632	1247580
11	K	311752	1246279
12	L	312171	1244339
13	M	310004	1243511
14	N	308648	1242810
15	O	305980	1242501
16	P	303113	1242992
17	Q	302029	1244467
18	R	300992	1245641
19	S	299719	1247264
20	T	300112	1247699

សញ្ញាសំគាល់

- ទ្រព្យសម្បត្តិរបស់រដ្ឋ
- ផ្លូវជាតិ
- ទន្លេ
- ប្រព័ន្ធគោលកំពស់
- ព្រំប្រទល់តំបន់ការពារធម្មជាតិ

0 ១ ២
Kilometers

1:58,000