



**ព្រះរាជាណាចក្រកម្ពុជា**

**ជាតិ សាសនា ព្រះមហាក្សត្រ**

**រាជរដ្ឋាភិបាលកម្ពុជា**

**លេខ: ១១៥ អនក្រ.បក**

**អនុក្រឹត្យ  
ស្តីពី**

**ការកាត់ដីទំហំ ៤០៥,៤៨ ហិកតា នៅស្រុកព្រៃនប់ ខេត្តព្រះសីហនុ ចេញពីដីកម្របព្រៃ  
លើស្រំ២០០២ និងធ្វើអនុបយោគជាដីកសិកម្មរបស់រដ្ឋ សម្រាប់ប្រទានកម្មសិទ្ធិជូន  
ប្រជាពលរដ្ឋចំនួន ៦៧ គ្រួសារ និងមួយចំណែកអក្សទុកជាដីសាធារណៈរបស់រដ្ឋ ព្រមទាំង  
ផ្តល់សិទ្ធិជាកម្មសិទ្ធិលើក្បាលដី**

**រាជរដ្ឋាភិបាល**

- បានឃើញរដ្ឋធម្មនុញ្ញនៃព្រះរាជាណាចក្រកម្ពុជា
- បានឃើញព្រះរាជក្រមលេខ០២/នស/៩៤ ចុះថ្ងៃទី២០ ខែកក្កដា ឆ្នាំ១៩៩៤ ដែលប្រកាសឱ្យប្រើច្បាប់ស្តីពី  
ការរៀបចំនិងការប្រព្រឹត្តទៅនៃគណៈរដ្ឋមន្ត្រី
- បានឃើញព្រះរាជក្រមលេខ នស/រកម/០៦៩៩/០៩ ចុះថ្ងៃទី២៣ ខែមិថុនា ឆ្នាំ១៩៩៩ ដែលប្រកាសឱ្យប្រើ  
ច្បាប់ស្តីពីការបង្កើតក្រសួងរៀបចំដែនដី នគរូបនីយកម្ម និងសំណង់
- បានឃើញព្រះរាជក្រមលេខ នស/រកម/០១៩៦/១៣ ចុះថ្ងៃទី២៤ ខែមករា ឆ្នាំ១៩៩៦ ដែលប្រកាសឱ្យ ប្រើ  
ច្បាប់ ស្តីពីការបង្កើតក្រសួងកសិកម្ម រុក្ខាប្រមាញ់ និងនេសាទ
- បានឃើញព្រះរាជក្រមលេខ នស/រកម/០៨០១/១៤ ចុះថ្ងៃទី៣០ ខែសីហា ឆ្នាំ២០០១ ដែលប្រកាសឱ្យប្រើ  
ច្បាប់ភូមិបាល
- បានឃើញព្រះរាជក្រមលេខ នស/រកម/០៨០២/០១៦ ចុះថ្ងៃទី៣១ ខែសីហា ឆ្នាំ២០០២ ដែលប្រកាសឱ្យ  
ប្រើច្បាប់ស្តីពីព្រៃឈើ
- បានឃើញព្រះរាជក្រឹត្យលេខ នស/រកត/០៩១៣/៩០៣ ចុះថ្ងៃទី២៤ ខែកញ្ញា ឆ្នាំ២០១៣ ស្តីពីការតែងតាំង  
រាជរដ្ឋាភិបាលនៃព្រះរាជាណាចក្រកម្ពុជា
- បានឃើញព្រះរាជក្រឹត្យលេខ នស/រកត/០៤១៦/៣៦៨ ចុះថ្ងៃទី ០៤ ខែមេសា ឆ្នាំ ២០១៦ ស្តីពីការកែ  
សម្រួលសមាសភាពរាជរដ្ឋាភិបាល

- បានឃើញព្រះរាជក្រឹត្យលេខនស/រកត/០៨០៦/៣៣៩ ចុះថ្ងៃទី០៣ ខែសីហា ឆ្នាំ២០០៦ ស្តីពីគោលការណ៍ និងបញ្ញត្តិអន្តរកាលនៃការធ្វើអនុបយោគទ្រព្យសម្បត្តិសាធារណៈរបស់រដ្ឋនិងរបស់នីតិបុគ្គលសាធារណៈ
- បានឃើញព្រះរាជក្រឹត្យចុះថ្ងៃទី ០១ ខែ វិច្ឆិកា ឆ្នាំ ១៩៩៣ ស្តីពីការបង្កើត និងកំណត់តំបន់ការពារធម្មជាតិ
- បានឃើញអនុក្រឹត្យលេខ៦២ អនក្រ.បក ចុះថ្ងៃទី២០ ខែកក្កដា ឆ្នាំ១៩៩៩ ស្តីពីការរៀបចំ និងការប្រព្រឹត្តទៅ របស់ក្រសួងរៀបចំដែនដី នគរូបនីយកម្ម និងសំណង់
- បានឃើញអនុក្រឹត្យលេខ ១៧ អនក្រ.បក ចុះថ្ងៃទី០៧ ខែមេសា ឆ្នាំ២០០០ ស្តីពីការរៀបចំ និងការប្រព្រឹត្ត ទៅរបស់ក្រសួងកសិកម្ម រុក្ខាប្រមាញ់ និងនេសាទ
- បានឃើញអនុក្រឹត្យលេខ ៥៥ អនក្រ.បក ចុះថ្ងៃទី០៤ ខែឧសភា ឆ្នាំ២០១៥ ស្តីពីការរៀបចំ និងការប្រព្រឹត្ត ទៅរបស់ក្រសួងបរិស្ថាន
- បានឃើញអនុក្រឹត្យលេខ ១១៨ អនក្រ.បក ចុះថ្ងៃទី០៧ ខែតុលា ឆ្នាំ២០០៥ ស្តីពីការគ្រប់គ្រងដីរដ្ឋ
- បានឃើញអនុក្រឹត្យលេខ១៤៦ អនក្រ.បកចុះថ្ងៃទី២៧ខែធ្នូ ឆ្នាំ២០០៥ ស្តីពីសម្បទានដីសេដ្ឋកិច្ច
- បានឃើញសារាចរលេខ ០២ សរ ចុះថ្ងៃទី២៦ ខែកុម្ភៈ ឆ្នាំ២០០៧ ស្តីពីការកាន់កាប់ដីរដ្ឋដោយខុសច្បាប់
- បានឃើញលិខិតលេខ ០៤០/១៧ ល.ស ចុះថ្ងៃទី ០៣ ខែ កុម្ភៈ ឆ្នាំ ២០១៧ របស់គណៈកម្មាធិការគ្រប់ គ្រងដីរដ្ឋខេត្តព្រះសីហនុ
- បានឃើញលិខិតលេខ ០៤០/១៧ ល.ស ចុះថ្ងៃទី ០៣ ខែ កុម្ភៈ ឆ្នាំ ២០១៧ របស់គណៈកម្មាធិការគ្រប់គ្រង ដីរដ្ឋខេត្តព្រះសីហនុ
- បានឃើញលិខិតលេខ ១០២៩ ជនស/អសក ចុះថ្ងៃទី ២៦ ខែ មេសា ឆ្នាំ ២០១៧ របស់ក្រសួងរៀបចំដែនដី នគរូបនីយកម្ម និងសំណង់
- បានឃើញលិខិតលេខ ៤៥៩២ កសក ចុះថ្ងៃទី ៣១ ខែ ឧសភា ឆ្នាំ ២០១៧ របស់ក្រសួងកសិកម្ម រុក្ខា ប្រមាញ់ និងនេសាទ
- យោងតាមសំណើរបស់រដ្ឋមន្ត្រីក្រសួងរៀបចំដែនដី នគរូបនីយកម្ម និងសំណង់

**សម្រេច**

**មាត្រា ១ :** ត្រូវបានកាត់ផ្ទៃដីទំហំ ៤០៥,៤៨ ហិកតា ចេញពីដីគម្របព្រៃឈើឆ្នាំ២០០២ និងធ្វើអនុបយោគជាដីឯកជនរបស់រដ្ឋ សម្រាប់ប្រទានកម្មជាភូមិសិទ្ធិជូនប្រជាពលរដ្ឋដែលបានកាន់កាប់ដាំដុះដាក់ស្តែងទំហំ ៣៦៦,៨១ ហិកតា និងផ្ទៃដីទំហំ ៣៨,៦៧ ហិកតា រក្សាទុកជាដីសាធារណៈរបស់រដ្ឋ នៅ ភូមិសំរុងក្រោម ឃុំសំរុង ស្រុកព្រៃនប់ ខេត្ត ព្រះសីហនុ តាមប្រព័ន្ធកូអរដោណេ Project UTM Zone 48N Datum WGS 1984 និងមាននិយាមកាដូច កំណត់ក្នុងផែនទីឧបសម្ព័ន្ធនៃអនុក្រឹត្យនេះ ។

**មាត្រា ២ :** ត្រូវបានប្រគល់អាណត្តិកាន់កាប់ និងបែងចែកដីឯកជនរបស់រដ្ឋដូចមានចែងក្នុងមាត្រា១ ជូនគណៈ កម្មាធិការគ្រប់គ្រងដីរដ្ឋខេត្តព្រះសីហនុ ដើម្បីធ្វើការគ្រប់គ្រង និងប្រទានកម្មជាភូមិសិទ្ធិឯកជនជូនប្រជាពលរដ្ឋ ចំនួន ៦៧ គ្រួសារ នៅ ភូមិសំរុងក្រោម ឃុំសំរុង ស្រុកព្រៃនប់ ខេត្តព្រះសីហនុ ។

**មាត្រា ៣ :** ផ្តល់សិទ្ធិជាកម្មសិទ្ធិឯកជនចំនួន ១២៧ ក្បាលដីជូនប្រជាពលរដ្ឋ ៦៧ គ្រួសារ នៅ ភូមិសំរុងក្រោម ឃុំសំរុង ស្រុកព្រៃនប់ ខេត្តព្រះសីហនុ ។

**មាត្រា ៤ :** ក្នុងពេលដំណើរការវាស់វែង និងបែងចែកដីស្តង់ដារកម្មាធិការគ្រប់គ្រងដីរដ្ឋខេត្តព្រះសីហនុ ត្រូវកាត់ចេញនូវចំណែកដីមួយចំនួនសមស្រប ដើម្បីរក្សាទុកសម្រាប់បម្រើផលប្រយោជន៍សាធារណៈ ជាអាទិ៍ការ អភិវឌ្ឍហេដ្ឋារចនាសម្ព័ន្ធរូបវន្ត និងសង្គម នៅក្នុងមូលដ្ឋាន ។

**មាត្រា ៥ :** បទប្បញ្ញត្តិទាំងឡាយណា ដែលផ្ទុយនឹងអនុក្រឹត្យនេះ ត្រូវទុកជានិរាករណ៍ ។

**មាត្រា ៦ :** រដ្ឋមន្ត្រីទទួលបន្ទុកទីស្តីការគណៈរដ្ឋមន្ត្រី រដ្ឋមន្ត្រីក្រសួងមហាផ្ទៃ រដ្ឋមន្ត្រីក្រសួងសេដ្ឋកិច្ច និងហិរញ្ញវត្ថុ រដ្ឋមន្ត្រីក្រសួងរៀបចំដែនដី នគរូបនីយកម្ម និងសំណង់ រដ្ឋមន្ត្រីក្រសួងបរិស្ថាន រដ្ឋមន្ត្រីក្រសួងកសិកម្ម រុក្ខាប្រមាញ់ និងនេសាទ រដ្ឋមន្ត្រីគ្រប់គ្រង ប្រធានគ្រប់ស្ថាប័នពាក់ព័ន្ធ និងអភិបាលនៃគណៈអភិបាលខេត្តព្រះសីហនុ ត្រូវអនុវត្តអនុក្រឹត្យនេះចាប់ពីថ្ងៃចុះហត្ថលេខាតទៅ ។

ធ្វើនៅរាជធានីភ្នំពេញ ថ្ងៃទី ២៥ ខែកក្កដា ឆ្នាំ ២០១៧

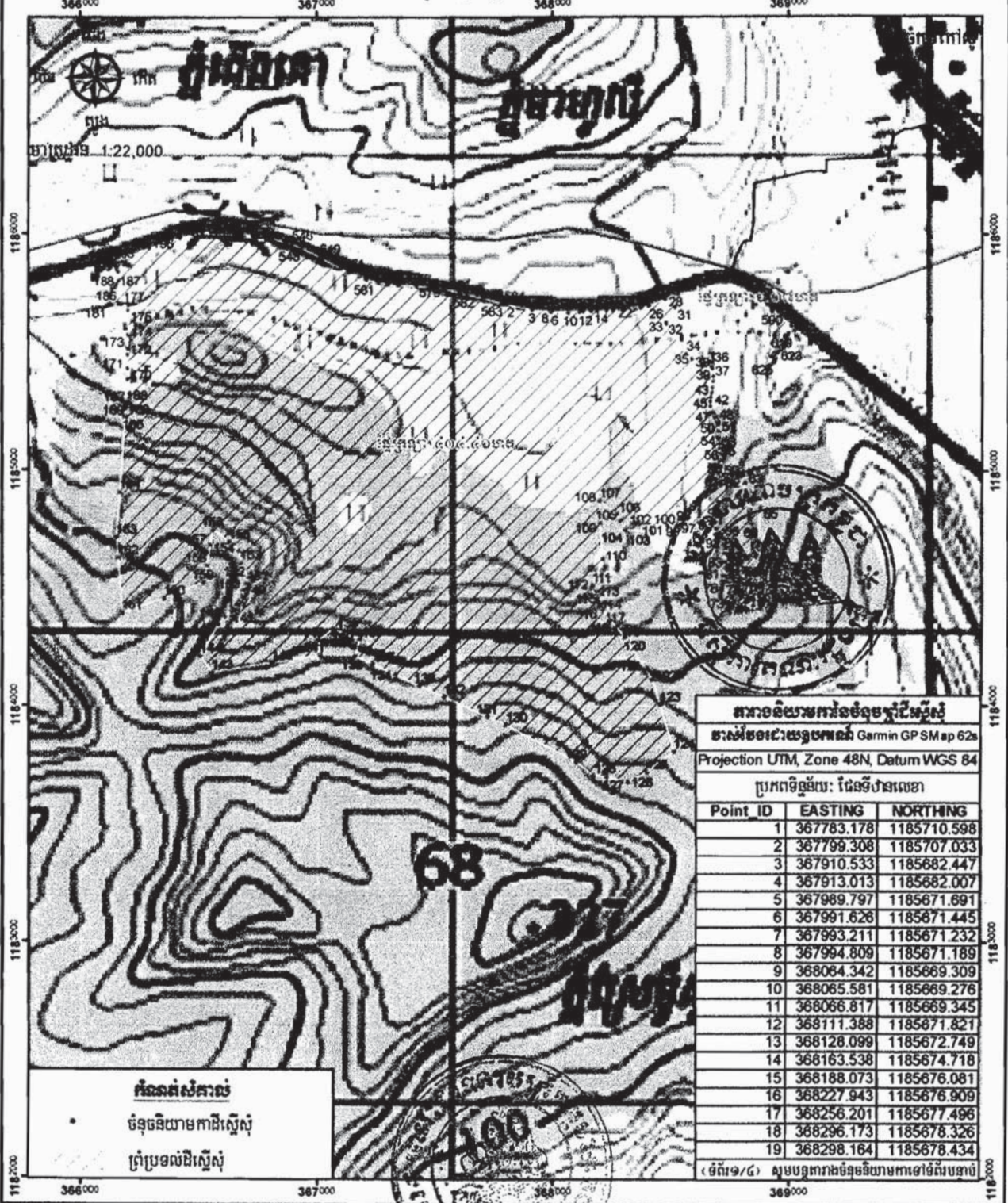


**សម្តេចអគ្គមហាសេនាបតីតេជោ ហ៊ុន សែន**

- កន្លែងទទួល ៖**
- ក្រសួងព្រះបរមរាជវាំង
  - អគ្គលេខាធិការដ្ឋានក្រុមប្រឹក្សាធម្មនុញ្ញ
  - អគ្គលេខាធិការដ្ឋានព្រឹទ្ធសភា
  - អគ្គលេខាធិការដ្ឋានរដ្ឋសភា
  - អគ្គលេខាធិការ រាជរដ្ឋាភិបាល
  - អគ្គលេខាធិការដ្ឋានក្រុមប្រឹក្សាអភិវឌ្ឍន៍កម្ពុជា
  - អគ្គលេខាធិការដ្ឋានអាជ្ញាធរជាតិដោះស្រាយវិវាទដីធ្លី
  - ខុទ្ទកាល័យសម្តេចនាយករដ្ឋមន្ត្រី
  - ដូចមាត្រា ៦
  - រាជកិច្ច
  - ឯកសារ-កាលប្បវត្តិ

ផែនទីទម្រង់ស្តង់ដារ.....នៃអនុក្រឹត្យលេខ ១១១ អនក្រ.ស.រ ចុះថ្ងៃទី ២៤ ខែ កក្កដា ឆ្នាំ ២០១៧... ស្តីពីការកាត់ដី  
 ទំហំ ៤០៥,៤៤ហិកតា ចេញពីដីកម្របក្រែលឃុំស្រែចំការ២០០២ និងធ្វើអនុបយោគជាដីឯកជនរបស់រដ្ឋ ដើម្បីធ្វើប្រធានកម្មជាកម្មសិទ្ធិ  
 ជូនប្រជាពលរដ្ឋចំនួន ៦៧គ្រួសារ ដែលបានកាត់កាប់ប្រើប្រាស់ និងដាំដុះដាំកសិកម្ម នៅឃុំស្រែចំការ២០០២ ខេត្តក្រចេះសំបុក

(ភូមិសាស្ត្រក្រោម ឃុំស្រែចំការ)



**កំណត់សំគាល់**  
 • ចំណុចនិយាមកាដីស្តង់ដារ  
 ព្រំប្រទល់ដីស្តង់ដារ

ព្រំប្រទល់ដីស្តង់ដារ		
ទីតាំងចំណុចនិយាមកាដីស្តង់ដារ		
Projection UTM, Zone 48N, Datum WGS 84		
ប្រភេទទិន្នន័យ: ផែនទីសាមញ្ញ		
Point ID	EASTING	NORTHING
1	367783.178	1185710.598
2	367799.308	1185707.033
3	367910.533	1185682.447
4	367913.013	1185682.007
5	367989.797	1185671.691
6	367991.626	1185671.445
7	367993.211	1185671.232
8	367994.809	1185671.189
9	368084.342	1185669.309
10	368065.581	1185669.276
11	368066.817	1185669.345
12	368111.388	1185671.821
13	368128.099	1185672.749
14	368163.538	1185674.718
15	368188.073	1185676.081
16	368227.943	1185676.909
17	368256.201	1185677.496
18	368296.173	1185678.326
19	368298.164	1185678.434

(ទំព័រ ១/៤) សូមបន្តព្រំប្រទល់ដីស្តង់ដារនៅទំព័របន្ទាប់



ផែនទីប្រជាជនស្រុក.....នៃអនុក្រឹត្យលេខ ១១១ ក.ស.ក. រាជកិច្ច ថ្ងៃទី ២៤ ខែ កក្កដា ឆ្នាំ ២០១៧ ភ្នំពេញ ក្រសួងកសិកម្ម រុក្ខាប្រមាញ់ និងនេសាទ  
 ចេញពីស្ថាប័នប្រជាជនស្រុកឆ្នាំ ២០០២ និងផ្ទេរអនុបយោគជាដីឯកជនរបស់រដ្ឋ ដើម្បីធ្វើប្រជាជនស្រុកឆ្នាំ ២០០២  
 ជូនប្រជាជនស្រុក ៦៧ គ្រួសារ ដែលបានកាន់កាប់ប្រើប្រាស់ និងដីដុះដាំកសិកម្ម នៅស្រុកស្រែចម្ការ ខេត្តព្រះសីហនុ

ពាក្យនិយាយកា នៃចំណុចព្រំដីស្មើស្មុំ (ទំព័រ ២/៤)

តារាងនិយាយកានៃចំណុចព្រំដីស្មើស្មុំ		
ទាន់វិវាទដោយឧបករណ៍ Garmin GPSMap 62s		
Projection UTM, Zone 48N, Datum WGS 84		
Point_ID	EASTING	NORTHING
20	368347.014	1185682.932
21	368351.627	1185683.724
22	368352.446	1185683.943
23	368372.091	1185689.513
24	368379.173	1185691.520
25	368404.643	1185698.742
26	368407.602	1185699.749
27	368476.212	1185727.194
28	368477.121	1185727.575
29	368478.555	1185728.249
30	368522.942	1185750.585
31	368519.960	1185691.013
32	368479.992	1185628.098
33	368481.743	1185622.927
34	368566.000	1185493.867
35	368591.066	1185471.098
36	368670.206	1185460.172
37	368673.194	1185440.918
38	368677.971	1185431.830
39	368682.327	1185399.078
40	368682.023	1185377.181
41	368678.202	1185350.986
42	368674.842	1185330.871
43	368672.682	1185309.756
44	368669.550	1185291.852
45	368668.264	1185270.623
46	368667.284	1185243.532
47	368680.496	1185246.778
48	368689.874	1185226.459
49	368699.650	1185206.363
50	368702.037	1185195.384
51	368702.585	1185166.896
52	368702.230	1185141.137
53	368702.381	1185139.331
54	368702.528	1185138.645
55	368708.126	1185116.228
56	368712.897	1185096.029
57	368715.503	1185069.879
58	368713.845	1185044.461
59	368710.155	1185016.877
60	368703.598	1184990.572
61	368702.638	1184986.869
62	368720.949	1184977.979
63	368813.011	1184946.686
64	368803.451	1184850.950
65	368877.030	1184841.948
66	368867.728	1184701.731
67	368857.877	1184643.708
68	368856.183	1184630.001
69	368806.169	1184565.831
70	368788.363	1184487.158
71	368788.837	1184482.181
72	368759.055	1184459.845
73	368739.809	1184432.825
74	368726.387	1184440.729
75	368716.469	1184449.616
76	368710.059	1184460.700
77	368709.788	1184475.299
78	368714.222	1184490.543
79	368714.587	1184499.943
80	368717.055	1184515.858
81	368716.566	1184530.790
82	368723.324	1184552.882
83	368730.776	1184584.815
84	368726.498	1184609.604
85	368729.043	1184645.316
86	368730.341	1184669.531
87	368722.523	1184684.159
88	368723.385	1184708.818
89	368715.898	1184724.109
90	368704.445	1184732.116
91	368698.425	1184730.923

តារាងនិយាយកានៃចំណុចព្រំដីស្មើស្មុំ		
ទាន់វិវាទដោយឧបករណ៍ Garmin GPSMap 62s		
Projection UTM, Zone 48N, Datum WGS 84		
Point_ID	EASTING	NORTHING
92	368687.035	1184727.097
93	368691.833	1184751.409
94	368684.014	1184775.399
95	368673.434	1184784.766
96	368668.854	1184784.284
97	368671.614	1184778.887
98	368561.589	1184772.986
99	368547.281	1184771.479
100	368532.172	1184767.371
101	368484.248	1184764.841
102	368418.129	1184757.876
103	368418.683	1184738.871
104	368307.705	1184747.600
105	368286.529	1184786.500
106	368270.996	1184813.656
107	368200.444	1184871.228
108	368196.271	1184870.806
109	368200.415	1184776.441
110	368209.763	1184621.906
111	368167.442	1184511.479
112	368162.479	1184500.881
113	368184.738	1184459.543
114	368188.501	1184442.939
115	368195.569	1184432.295
116	368196.831	1184425.757
117	368210.101	1184408.666
118	368244.984	1184366.163
119	368270.229	1184336.787
120	368307.000	1184294.000
121	368391.569	1184156.295
122	368420.000	1184110.000
123	368452.366	1184003.754
124	368512.000	1183808.000
125	368397.000	1183719.000
126	368318.000	1183677.000
127	368228.000	1183701.000
128	368172.789	1183702.485
129	368097.708	1183763.466
130	367795.831	1183920.819
131	367720.770	1183955.050
132	367539.080	1184037.909
133	367434.964	1184085.391
134	367331.442	1184132.601
135	367234.980	1184176.592
136	367159.591	1184210.973
137	367180.096	1184285.207
138	367074.424	1184323.646
139	367063.255	1184327.476
140	367003.894	1184279.491
141	367009.547	1184215.214
142	366806.847	1184182.165
143	366555.242	1184141.142
144	366505.982	1184210.387
145	366581.433	1184347.295
146	366510.661	1184381.353
147	366536.747	1184402.060
148	366649.063	1184411.836
149	366683.391	1184463.458
150	366690.069	1184492.739
151	366698.924	1184519.136
152	366711.495	1184545.075
153	366676.294	1184604.824
154	366669.608	1184656.498
155	366628.747	1184695.257
156	366559.441	1184745.090
157	366547.427	1184681.202
158	366534.180	1184594.881
159	366518.690	1184522.503
160	366353.163	1184455.808
161	366172.787	1184395.918
162	366155.727	1184627.425
163	366149.333	1184544.190

តារាងនិយាយកានៃចំណុចព្រំដីស្មើស្មុំ		
ទាន់វិវាទដោយឧបករណ៍ Garmin GPSMap 62s		
Projection UTM, Zone 48N, Datum WGS 84		
Point_ID	EASTING	NORTHING
164	366162.459	1184904.969
165	366184.638	1185227.326
166	366186.815	1185258.977
167	366187.954	1185275.524
168	366188.371	1185281.589
169	366188.798	1185287.793
170	366196.613	1185382.873
171	366197.005	1185429.408
172	366197.487	1185486.479
173	366197.732	1185515.460
174	366198.212	1185572.293
175	366199.093	1185676.711
176	366199.299	1185701.076
177	366170.543	1185703.035
178	366157.878	1185708.726
179	366131.275	1185702.085
180	366123.201	1185706.873
181	366113.766	1185699.390
182	366103.685	1185649.785
183	366121.993	1185733.199
184	366128.309	1185753.745
185	366131.657	1185770.431
186	366144.685	1185773.697
187	366149.003	1185787.062
188	366158.797	1185802.285
189	366156.323	1185804.007
190	366150.882	1185846.886
191	366152.449	1185856.169
192	366146.126	1185881.060
193	366138.773	1185882.324
194	366138.561	1185882.936
195	366147.309	1185886.319
196	366292.036	1185942.291
197	366421.696	1185983.042
198	366477.658	1185997.640
199	366519.209	1186005.951
200	366553.692	1186009.580
201	366554.376	1186009.653
202	366554.907	1186009.733
203	366554.945	1186009.739
204	366555.997	1186009.893
205	366556.040	1186009.900
206	366556.116	1186009.910
207	366556.159	1186009.916
208	366556.170	1186009.918
209	366557.080	1186010.045
210	366558.114	1186010.184
211	366558.120	1186010.185
212	366558.126	1186010.186
213	366559.144	1186010.315
214	366559.162	1186010.317
215	366560.204	1186010.443
216	366561.247	1186010.563
217	366562.291	1186010.675
218	366563.296	1186010.777
219	366563.332	1186010.780
220	366563.335	1186010.781
221	366563.339	1186010.781
222	366563.370	1186010.784
223	366563.387	1186010.786
224	366564.328	1186010.875
225	366564.381	1186010.880
226	366565.426	1186010.973
227	366565.437	1186010.974
228	366567.520	1186011.138
229	366568.526	1186011.208
230	366568.552	1186011.210
231	366568.567	1186011.211
232	366568.583	1186011.212
233	366568.598	1186011.213
234	366568.602	1186011.213
235	366569.558	1186011.273



ផែនទីឧបសម្ព័ន្ធនៃអនុក្រឹត្យលេខ ១១ គ.ណក.បកមន្ត្រី ២៤ ខែ កក្កដា ឆ្នាំ២០១៧ ស្តីពីការកាត់ដី  
 និង ៤០៥,៤៨ហិកតា ចេញពីដីកម្រិតប្រៃសណីយ៍ឆ្នាំ២០០២ និងប្តូរទៅជាដីស្រែចម្រុះសម្រាប់ដាំដុះដំឡូងស្រូវ  
 ជុំវិញស្រះស្រោចស្រែ ៦៧គ្រួសារ ដែលបានកាត់កម្រិតប្រៃសណីយ៍ និងដាំដុះដំឡូងស្រូវ នៅស្រុកស្រែចម្រុះ ខេត្តព្រះសីហនុ

តារាងនិយាមកា នៃចំណុចព្រំដីស្នើសុំ (ទំព័រ៣/៤)

តារាងនិយាមកា នៃចំណុចព្រំដីស្នើសុំ			
ឋានវិមាត្រដោយឧបករណ៍ Garmin GPSMap 62s			
Projection UTM, Zone 48N, Datum WGS 84			
Point ID	EASTING	NORTHING	
236	366569.570	1186011.274	
237	366569.615	1186011.277	
238	366570.631	1186011.335	
239	366570.663	1186011.336	
240	366571.712	1186011.389	
241	366572.761	1186011.435	
242	366572.764	1186011.435	
243	366572.810	1186011.437	
244	366572.865	1186011.439	
245	366574.859	1186011.507	
246	366575.858	1186011.531	
247	366575.909	1186011.533	
248	366575.933	1186011.533	
249	366575.960	1186011.534	
250	366576.873	1186011.550	
251	366576.900	1186011.551	
252	366576.917	1186011.551	
253	366576.958	1186011.552	
254	366577.987	1186011.564	
255	366581.136	1186011.562	
256	366581.158	1186011.562	
257	366582.207	1186011.548	
258	366583.257	1186011.527	
259	366583.272	1186011.527	
260	366584.244	1186011.501	
261	366584.307	1186011.499	
262	366584.346	1186011.498	
263	366585.356	1186011.465	
264	366585.401	1186011.463	
265	366585.436	1186011.462	
266	366585.467	1186011.461	
267	366586.327	1186011.427	
268	366586.360	1186011.426	
269	366586.386	1186011.425	
270	366586.405	1186011.424	
271	366586.410	1186011.424	
272	366586.423	1186011.424	
273	366587.449	1186011.377	
274	366587.452	1186011.377	
275	366587.454	1186011.377	
276	366587.459	1186011.376	
277	366587.491	1186011.375	
278	366587.538	1186011.372	
279	366588.442	1186011.326	
280	366588.496	1186011.323	
281	366588.503	1186011.322	
282	366588.509	1186011.322	
283	366588.546	1186011.320	
284	366588.553	1186011.320	
285	366589.529	1186011.263	
286	366589.551	1186011.261	
287	366590.598	1186011.194	
288	366590.628	1186011.192	
289	366590.642	1186011.191	
290	366590.658	1186011.190	
291	366591.603	1186011.123	
292	366591.629	1186011.121	
293	366591.646	1186011.120	
294	366591.659	1186011.119	
295	366591.667	1186011.118	
296	366591.694	1186011.116	
297	366592.692	1186011.039	
298	366594.784	1186010.857	
299	366595.829	1186010.756	
300	366596.796	1186010.656	
301	366596.811	1186010.655	
302	366596.850	1186010.651	
303	366596.873	1186010.648	
304	366596.896	1186010.646	
305	366597.917	1186010.534	
306	366597.937	1186010.532	
307	366597.975	1186010.528	

តារាងនិយាមកា នៃចំណុចព្រំដីស្នើសុំ			
ឋានវិមាត្រដោយឧបករណ៍ Garmin GPSMap 62s			
Projection UTM, Zone 48N, Datum WGS 84			
Point ID	EASTING	NORTHING	
308	366598.886	1186010.422	
309	366598.906	1186010.419	
310	366598.960	1186010.413	
311	366599.014	1186010.407	
312	366600.051	1186010.280	
313	366600.097	1186010.274	
314	366601.255	1186010.124	
315	366602.554	1186010.075	
316	366602.579	1186010.074	
317	366602.666	1186010.071	
318	366602.718	1186010.069	
319	366602.775	1186010.067	
320	366604.955	1186009.981	
321	366604.972	1186009.980	
322	366605.023	1186009.978	
323	366605.078	1186009.975	
324	366605.091	1186009.975	
325	366605.192	1186009.971	
326	366607.373	1186009.878	
327	366607.390	1186009.877	
328	366607.412	1186009.876	
329	366607.444	1186009.875	
330	366607.515	1186009.871	
331	366607.602	1186009.867	
332	366609.791	1186009.767	
333	366609.812	1186009.766	
334	366609.865	1186009.764	
335	366609.941	1186009.760	
336	366612.207	1186009.649	
337	366612.223	1186009.648	
338	366612.258	1186009.647	
339	366612.286	1186009.645	
340	366612.366	1186009.641	
341	366612.451	1186009.637	
342	366612.525	1186009.633	
343	366614.622	1186009.524	
344	366614.627	1186009.523	
345	366614.707	1186009.519	
346	366614.791	1186009.515	
347	366614.883	1186009.509	
348	366614.996	1186009.503	
349	366616.970	1186009.395	
350	366617.024	1186009.391	
351	366617.037	1186009.391	
352	366617.127	1186009.386	
353	366617.217	1186009.381	
354	366617.230	1186009.380	
355	366619.348	1186009.257	
356	366619.386	1186009.254	
357	366619.450	1186009.250	
358	366619.546	1186009.245	
359	366619.642	1186009.239	
360	366619.735	1186009.233	
361	366621.862	1186009.103	
362	366621.915	1186009.099	
363	366621.965	1186009.096	
364	366622.069	1186009.090	
365	366622.155	1186009.084	
366	366624.274	1186008.948	
367	366624.381	1186008.940	
368	366624.384	1186008.940	
369	366624.386	1186008.940	
370	366626.794	1186008.778	
371	366626.802	1186008.777	
372	366626.810	1186008.776	
373	366626.872	1186008.772	
374	366626.946	1186008.767	
375	366629.205	1186008.607	
376	366629.220	1186008.606	
377	366629.234	1186008.605	
378	366631.616	1186008.429	
379	366631.637	1186008.428	

តារាងនិយាមកា នៃចំណុចព្រំដីស្នើសុំ			
ឋានវិមាត្រដោយឧបករណ៍ Garmin GPSMap 62s			
Projection UTM, Zone 48N, Datum WGS 84			
Point ID	EASTING	NORTHING	
380	366631.657	1186008.426	
381	366633.931	1186008.251	
382	366634.025	1186008.243	
383	366634.053	1186008.241	
384	366634.081	1186008.239	
385	366634.169	1186008.232	
386	366636.425	1186008.051	
387	366636.433	1186008.050	
388	366636.469	1186008.048	
389	366636.473	1186008.047	
390	366636.505	1186008.045	
391	366638.840	1186007.850	
392	366638.884	1186007.846	
393	366638.929	1186007.843	
394	366641.246	1186007.643	
395	366641.267	1186007.641	
396	366641.299	1186007.638	
397	366641.353	1186007.633	
398	366641.369	1186007.632	
399	366643.575	1186007.434	
400	366643.619	1186007.430	
401	366643.650	1186007.427	
402	366643.713	1186007.422	
403	366643.777	1186007.416	
404	366643.791	1186007.414	
405	366643.870	1186007.407	
406	366646.053	1186007.205	
407	366646.110	1186007.200	
408	366646.126	1186007.198	
409	366646.135	1186007.197	
410	366646.140	1186007.197	
411	366646.201	1186007.191	
412	366648.454	1186006.975	
413	366648.524	1186006.968	
414	366648.539	1186006.967	
415	366648.559	1186006.965	
416	366648.625	1186006.959	
417	366650.854	1186006.738	
418	366650.865	1186006.737	
419	366650.903	1186006.733	
420	366650.951	1186006.728	
421	366651.048	1186006.718	
422	366651.145	1186006.708	
423	366651.245	1186006.699	
424	366653.253	1186006.494	
425	366653.351	1186006.483	
426	366653.363	1186006.482	
427	366653.375	1186006.481	
428	366653.472	1186006.471	
429	366655.650	1186006.242	
430	366655.719	1186006.234	
431	366655.772	1186006.228	
432	366655.896	1186006.215	
433	366655.923	1186006.212	
434	366656.032	1186006.201	
435	366658.039	1186005.983	
436	366658.045	1186005.982	
437	366658.182	1186005.967	
438	366658.320	1186005.952	
439	366658.362	1186005.947	
440	366658.485	1186005.934	
441	366658.547	1186005.927	
442	366659.238	1186005.850	
443	366660.591	1186005.699	
444	366662.998	1186005.423	
445	366665.406	1186005.139	
446	366667.812	1186004.848	
447	366670.217	1186004.549	
448	366671.640	1186004.369	
449	366672.561	1186004.251	
450	366672.621	1186004.244	
451	366672.679	1186004.236	



ផែនទីខ្ទប់សម្ព័ន្ធនៃអនុក្រឹត្យលេខ ១១១ អនក្រ.ប.ក ចុះថ្ងៃទី ២៤ ខែ កក្កដា ឆ្នាំ ២០១៧ ស្តីពីការកាត់ដី  
 និង ៤០៥,៤៨ហិកតា ចេញពីដីកម្របរុក្ខជាតិស្រែចម្ការ និងផ្ទៃអនុបយោគជាដីកសិកម្មរបស់រដ្ឋ ដើម្បីធ្វើប្រធានកម្មជាកម្មសិទ្ធិ  
 ជូនប្រជាពលរដ្ឋចំនួន ៦៧គ្រួសារ ដែលបានកាត់ដីស្រែចម្ការ និងដីដុះដាំស្រូវ លើស្រូវស្រែចម្ការ ខេត្តព្រះសីហនុ  
 ព្រះរាជាណាចក្រកម្ពុជា នៃចំណុចព្រំដីស្មើស្មី (ទំព័រ៤/៤)

តារាងនិយាមការនៃចំណុចព្រំដីស្មើស្មី		
ឋានវិធានដោយខ្ទប់សម្ព័ន្ធ Garmin GPSMap 62s		
Projection UTM, Zone 48N, Datum WGS 84		
Point ID	EASTING	NORTHING
452	366674.850	1186003.953
453	366674.953	1186003.939
454	366674.988	1186003.935
455	366675.024	1186003.930
456	366675.038	1186003.928
457	366675.061	1186003.925
458	366677.404	1186003.612
459	366677.427	1186003.609
460	366677.449	1186003.606
461	366679.811	1186003.283
462	366679.828	1186003.281
463	366679.846	1186003.278
464	366682.208	1186002.948
465	366682.225	1186002.945
466	366682.228	1186002.945
467	366682.248	1186002.942
468	366682.291	1186002.936
469	366682.359	1186002.926
470	366682.451	1186002.913
471	366684.501	1186002.620
472	366684.597	1186002.606
473	366684.627	1186002.601
474	366684.658	1186002.597
475	366684.710	1186002.589
476	366686.976	1186002.258
477	366686.996	1186002.255
478	366687.019	1186002.252
479	366726.874	1185996.277
480	366726.894	1185996.274
481	366727.146	1185996.238
482	366729.850	1185995.847
483	366729.884	1185995.841
484	366729.889	1185995.841
485	366729.893	1185995.840
486	366729.980	1185995.827
487	366732.766	1185995.417
488	366732.787	1185995.414
489	366732.837	1185995.407
490	366735.625	1185994.989
491	366735.667	1185994.982
492	366735.685	1185994.980
493	366735.703	1185994.977
494	366738.582	1185994.538
495	366738.591	1185994.537
496	366741.477	1185994.089
497	366744.372	1185993.633
498	366746.972	1185993.215
499	366747.106	1185993.194
500	366747.161	1185993.185
501	366747.261	1185993.169
502	366747.265	1185993.169
503	366747.268	1185993.168
504	366750.128	1185992.702
505	366750.149	1185992.699
506	366750.152	1185992.698
507	366750.156	1185992.697
508	366750.164	1185992.696
509	366753.034	1185992.221
510	366753.047	1185992.219
511	366753.050	1185992.218
512	366753.060	1185992.217
513	366753.100	1185992.210
514	366753.182	1185992.196
515	366755.868	1185991.745
516	366755.918	1185991.736
517	366755.936	1185991.733
518	366755.955	1185991.730
519	366756.051	1185991.714
520	366758.799	1185991.244
521	366758.825	1185991.240
522	366758.851	1185991.235
523	366758.894	1185991.228

តារាងនិយាមការនៃចំណុចព្រំដីស្មើស្មី		
ឋានវិធានដោយខ្ទប់សម្ព័ន្ធ Garmin GPSMap 62s		
Projection UTM, Zone 48N, Datum WGS 84		
Point ID	EASTING	NORTHING
524	366759.020	1185991.206
525	366761.627	1185990.754
526	366761.712	1185990.739
527	366764.597	1185990.231
528	366767.482	1185989.715
529	366770.365	1185989.192
530	366773.246	1185988.662
531	366776.127	1185988.125
532	366779.006	1185987.580
533	366781.883	1185987.028
534	366784.759	1185986.468
535	366787.634	1185985.901
536	366790.507	1185985.327
537	366793.379	1185984.745
538	366796.249	1185984.156
539	366799.118	1185983.560
540	366801.985	1185982.956
541	366804.851	1185982.345
542	366807.715	1185981.727
543	366810.578	1185981.102
544	366813.425	1185980.538
545	366816.284	1185979.968
546	366819.142	1185979.393
547	366822.006	1185978.816
548	366824.865	1185978.239
549	367012.559	1185903.158
550	367020.076	1185899.203
551	367101.236	1185856.505
552	367101.360	1185856.439
553	367133.533	1185839.513
554	367133.536	1185839.511
555	367134.965	1185838.760
556	367136.469	1185838.165
557	367179.740	1185821.055
558	367206.419	1185810.506
559	367208.161	1185809.817
560	367209.976	1185809.350
561	367257.411	1185797.149
562	367257.417	1185797.148
563	367257.556	1185797.112
564	367257.884	1185797.050
565	367259.999	1185796.609
566	367300.725	1185789.963
567	367303.202	1185789.664
568	367341.345	1185786.819
569	367349.268	1185786.228
570	367349.288	1185786.227
571	367349.345	1185786.223
572	367349.857	1185786.188
573	367350.132	1185786.176
574	367421.618	1185782.864
575	367483.444	1185777.650
576	367500.409	1185776.219
577	367503.972	1185775.919
578	367533.517	1185771.760
579	367541.727	1185770.604
580	367606.214	1185755.109
581	367609.997	1185754.157
582	367635.736	1185747.681
583	367782.333	1185710.798
584	367782.754	1185710.692
585	367783.178	1185710.598
586	368937.403	1185459.225
587	368922.733	1185447.565
588	368921.843	1185482.748
589	368925.435	1185539.139
590	368926.424	1185673.974
591	368926.474	1185680.870
592	369007.471	1185613.258
593	369024.175	1185599.250
594	369019.679	1185599.253
595	368996.659	1185599.278

តារាងនិយាមការនៃចំណុចព្រំដីស្មើស្មី		
ឋានវិធានដោយខ្ទប់សម្ព័ន្ធ Garmin GPSMap 62s		
Projection UTM, Zone 48N, Datum WGS 84		
Point ID	EASTING	NORTHING
596	368996.803	1185582.708
597	368996.232	1185582.307
598	368995.739	1185581.815
599	368995.679	1185581.742
600	368987.209	1185571.154
601	368986.868	1185570.655
602	368986.574	1185570.023
603	368986.393	1185569.350
604	368986.339	1185568.886
605	368985.620	1185556.418
606	368981.678	1185551.600
607	368981.309	1185551.067
608	368981.140	1185550.739
609	368975.051	1185537.503
610	368974.927	1185537.200
611	368974.746	1185536.526
612	368974.685	1185535.832
613	368974.685	1185532.443
614	368974.429	1185522.690
615	368974.157	1185520.923
616	368965.808	1185513.503
617	368956.654	1185506.441
618	368956.526	1185506.338
619	368956.067	1185505.885
620	368949.433	1185498.188
621	368949.016	1185497.597
622	368948.721	1185496.965
623	368948.591	1185496.536
624	368943.097	1185473.772
625	368937.403	1185459.225

