



ព្រះរាជាណាចក្រកម្ពុជា
ជាតិ សាសនា ព្រះមហាក្សត្រ

ក្រសួង កិច្ចការនារី

លេខ០០១..... ក ក ក / ២៤

ប្រកាស

ស្តីពី

ការបង្កើតការិយាល័យចំណុះមន្ទីរកិច្ចការនារី ខេត្ត-ក្រុង

រដ្ឋមន្ត្រីក្រសួងកិច្ចការនារី

- បានឃើញរដ្ឋធម្មនុញ្ញនៃព្រះរាជាណាចក្រកម្ពុជា
- បានឃើញព្រះរាជក្រឹត្យលេខ នស/រកត/០៧០៤/១២៤ ចុះថ្ងៃទី ១៥ ខែ កក្កដា ឆ្នាំ ២០០៤ ស្តីពី ការតែងតាំង រាជរដ្ឋាភិបាល នៃព្រះរាជាណាចក្រកម្ពុជា
- បានឃើញព្រះរាជក្រមលេខ ០២/នស/៩៤ ចុះថ្ងៃទី ២០ ខែ កក្កដា ឆ្នាំ ១៩៩៤ ដែលប្រកាសឱ្យប្រើច្បាប់ ស្តីពី ការរៀបចំ និងការប្រព្រឹត្តទៅនៃគណៈរដ្ឋមន្ត្រី
- បានឃើញព្រះរាជក្រមលេខ នស/រកម/០១០៥/០០២ ចុះថ្ងៃទី ១៧ ខែ មករា ឆ្នាំ ២០០៥ ដែល ប្រកាសឱ្យប្រើ ច្បាប់ ស្តីពី ការបង្កើតក្រសួងកិច្ចការនារី
- បានឃើញអនុក្រឹត្យលេខ ២០ អនក្រ.បក ចុះថ្ងៃទី ៣០ ខែ មេសា ឆ្នាំ ១៩៩៦ ស្តីពី ការរៀបចំ និងការប្រព្រឹត្តទៅ របស់ក្រសួង និងរដ្ឋលេខាធិការដ្ឋាន
- បានឃើញអនុក្រឹត្យលេខ ១៣ អនក្រ.បក ចុះថ្ងៃទី ០៧ ខែ កុម្ភៈ ឆ្នាំ ២០០៥ ស្តីពី ការរៀបចំ និងការប្រព្រឹត្តទៅ របស់ក្រសួងកិច្ចការនារី
- យោងតាមសំណូមពរការងារចាំបាច់ ។

សំរេច

ប្រការ ១ : ត្រូវបានបង្កើតមន្ទីរកិច្ចការនារី ខេត្ត-ក្រុងជាពីរប្រភេទ សំរាប់ទទួលបន្ទុកអនុវត្ត និងសំរួលសំរួល សកម្មភាពរបស់ក្រសួងដែលបានកំណត់តាមបទបញ្ញត្តិ នៃអនុក្រឹត្យលេខ ១៣ អនក្រ.បក ចុះថ្ងៃ ទី ០៧ ខែ កុម្ភៈ ឆ្នាំ ២០០៥ ដូចមានយោងក្នុងមូលបទខាងលើ ស្តីពីការរៀបចំនិងការប្រព្រឹត្តទៅ របស់ក្រសួងកិច្ចការនារី ។

- ១ - ប្រភេទ " ក " សំរាប់ខេត្ត ទាំង ១៣ គឺ ខេត្តកណ្តាល, ខេត្តកំពង់ស្ពឺ, ខេត្តតាកែវ, ខេត្តកំពង់ឆ្នាំង, ខេត្តព្រៃវែង, ខេត្តកំពង់ចាម, ខេត្តស្វាយរៀង, ខេត្តកំពត, ខេត្តពោធិសាត់, ខេត្តបាត់ដំបង, ខេត្តបន្ទាយមានជ័យ, ខេត្តសៀមរាប និងខេត្តកំពង់ធំ ។
- ២ - ប្រភេទ " ខ " សំរាប់ខេត្ត - ក្រុងទាំង ១១ គឺ រាជធានីភ្នំពេញ, ក្រុងប៉ៃលិន, ក្រុងព្រះសីហនុ, ក្រុងកែប, ខេត្តឧត្តមានជ័យ, ខេត្តព្រះវិហារ, ខេត្តស្ទឹងត្រែង, ខេត្តក្រចេះ, ខេត្តរតនៈគីរី, ខេត្តមណ្ឌលគីរី និងខេត្តកោះកុង ។

ប្រការ ២ : មន្ទីរកិច្ចការនារី ខេត្ត-ក្រុងទាំងពីរប្រភេទ (ដូចប្រការ ១) មានរចនាសម្ព័ន្ធដូចខាងក្រោម :

ក. មន្ទីរកិច្ចការនារីប្រភេទ " ក " មាន ០៨ ការិយាល័យ :

- ១- ការិយាល័យរដ្ឋបាល-បុគ្គលិក
- ២- ការិយាល័យហិរញ្ញវត្ថុ និងផ្គត់ផ្គង់
- ៣- ការិយាល័យផែនការ និងស្ថិតិ
- ៤- ការិយាល័យសមភាពយេនឌ័រ
- ៥- ការិយាល័យ ព័ត៌មាន
- ៦- ការិយាល័យអភិវឌ្ឍសេដ្ឋកិច្ច
- ៧- ការិយាល័យការពារផ្លូវច្បាប់
- ៨- ការិយាល័យស្ត្រី និងសុខភាព-ស្ត្រី និងការអប់រំ

ខ. មន្ទីរកិច្ចការនារីប្រភេទ " ខ " មាន ០៦ ការិយាល័យ :


- ១- ការិយាល័យរដ្ឋបាល-បុគ្គលិក
- ២- ការិយាល័យហិរញ្ញវត្ថុ និងផ្គត់ផ្គង់ -ផែនការ និងស្ថិតិ
- ៣- ការិយាល័យសមភាពយេនឌ័រ និងព័ត៌មាន
- ៤- ការិយាល័យអភិវឌ្ឍសេដ្ឋកិច្ច
- ៥- ការិយាល័យការពារផ្លូវច្បាប់
- ៦- ការិយាល័យស្ត្រី និងសុខភាព -ស្ត្រី និងការអប់រំ

ប្រការ ៣ : តួនាទី ភារកិច្ចជាក់ស្តែងរបស់ការិយាល័យនីមួយៗ អាស្រ័យដោយអង្គភាពពាក់ព័ន្ធរៀបចំឡើង និង លើកសំណើជូនរដ្ឋមន្ត្រីពិនិត្យ សំរេច ក្រោយពីបានទទួលឯកភាពពី អគ្គនាយកដ្ឋានរដ្ឋបាលនិង កិច្ចការទូទៅ ។

ប្រការ ៤ : ការិយាល័យនីមួយៗដឹកនាំដោយប្រធាន ០១ រូប និងអនុប្រធានមួយចំនួនជាជំនួយការតាមការ ចាំបាច់ ។

ប្រការ ៥ : បទបញ្ញត្តិទាំងឡាយណាដែលផ្ទុយពីប្រកាសនេះត្រូវចាត់ទុកជានិរាករណ៍ ។

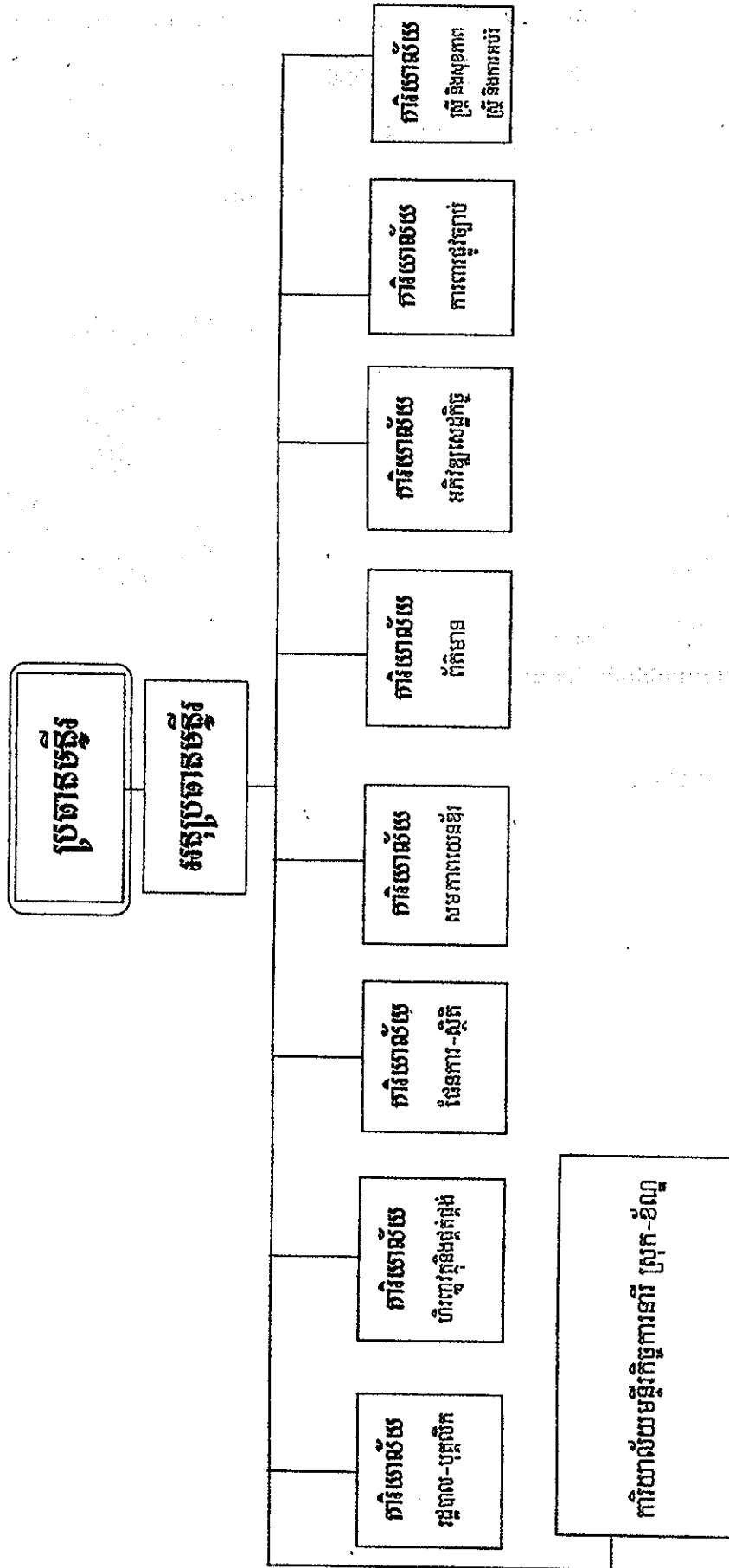
ប្រការ ៦ : អគ្គនាយក នៃអគ្គនាយកដ្ឋានរដ្ឋបាល និងកិច្ចការទូទៅ ប្រធាននាយកដ្ឋានរដ្ឋបាល-បុគ្គលិក ប្រធាននាយកដ្ឋានហិរញ្ញវត្ថុនិងផ្គត់ផ្គង់ គ្រប់ប្រធានមន្ទីរកិច្ចការនារីខេត្ត-ក្រុងត្រូវអនុវត្ត តាមប្រកាសនេះ ដោយមានប្រសិទ្ធភាពចាប់ពីថ្ងៃចុះហត្ថលេខាតទៅ ។ *HOT*

រាជធានីភ្នំពេញ ថ្ងៃ ទី ១០ ខែ មករា ឆ្នាំ ២០០៦

[Signature]
អគ្គនាយក

ចំណងជូន

- ទីស្តីការគណៈរដ្ឋមន្ត្រី
- ក្រសួងសេដ្ឋកិច្ច និងហិរញ្ញវត្ថុ
- រដ្ឋលេខាធិការដ្ឋានមុខងារសាធារណៈ
- ដូចប្រការ ៦
- ឯកសារ - កាលប្បវត្តិ

ឧបសម្ព័ន្ធនៃប្រកាសលេខ ០០១ កកន/ប្រក ចុះថ្ងៃទី ១០ ខែ មេសា ឆ្នាំ ២០០៦
អង្គការលេខរបស់មន្ទីរកិច្ចការនារីខេត្ត-ក្រុង (ប្រភេទ ក)



ឧបសម្ព័ន្ធនៃប្រកាសលេខ ០០១ កកន/ប្រក ចុះថ្ងៃទី ១០ ខែ មេសា ឆ្នាំ ២០០៦
 អង្គការលេខរបស់បន្ទីរកម្មការទារទេស្ត-ក្រុង (ប្រភេទ ខ)

