



**ព្រះរាជាណាចក្រកម្ពុជា**  
**ជាតិ សាសនា ព្រះមហាក្សត្រ**

**ក្រសួងកសិកម្ម រុក្ខាប្រមាញ់ និង នេសាទ**

លេខ: ៤៥០ ប្រក.កសក

**រូ ប ក រ ា ត**

**ស្តីពី**

**ការបង្កើតស្ថាប័នផ្សព្វផ្សាយ និង ស្ដារព្រៃឈើតាមបែប**

**រដ្ឋមន្ត្រី ក្រសួងកសិកម្ម រុក្ខាប្រមាញ់ និង នេសាទ**

- បានឃើញរដ្ឋធម្មនុញ្ញ នៃព្រះរាជាណាចក្រកម្ពុជា
- បានឃើញព្រះរាជក្រឹត្យលេខ នស/រកត/០៧០៤/១២៤ ចុះថ្ងៃទី ១៥ ខែ កក្កដា ឆ្នាំ ២០០៤ ស្តីពី ការតែងតាំងរាជរដ្ឋាភិបាល នៃព្រះរាជាណាចក្រកម្ពុជា
- បានឃើញព្រះរាជក្រមលេខ ០២/នក ៩៤ ចុះថ្ងៃទី ២០ ខែ កក្កដា ឆ្នាំ ១៩៩៤ ដែលប្រកាសឱ្យប្រើច្បាប់ ស្តីពីការរៀបចំ និងការប្រព្រឹត្តទៅនៃគណៈរដ្ឋមន្ត្រី
- បានឃើញព្រះរាជក្រមលេខ នស/រកម/០១៩៦/១៣ ចុះថ្ងៃទី ២៤ ខែ មករា ឆ្នាំ ១៩៩៦ ដែល ប្រកាសឱ្យប្រើច្បាប់ ស្តីពីការបង្កើតក្រសួងកសិកម្ម រុក្ខាប្រមាញ់ និង នេសាទ
- បានឃើញព្រះរាជក្រមលេខ នស/រកម/០៨០២/០១៦ ចុះថ្ងៃទី ៣១ ខែ សីហា ឆ្នាំ ២០០២ ដែល ប្រកាសឱ្យប្រើច្បាប់ស្តីពីព្រៃឈើ
- បានឃើញអនុក្រឹត្យលេខ ១៧ អនក្រ.បក ចុះថ្ងៃទី ០៧ ខែ មេសា ឆ្នាំ ២០០០ ស្តីពីការរៀបចំ និង ការប្រព្រឹត្តទៅរបស់ក្រសួងកសិកម្ម រុក្ខាប្រមាញ់ និង នេសាទ
- បានឃើញអនុក្រឹត្យលេខ ៦៤ អនក្រ.បក ចុះថ្ងៃទី ១១ ខែ កញ្ញា ឆ្នាំ ២០០៣ ស្តីពីការប្តូរឈ្មោះ នាយកដ្ឋានរុក្ខាប្រមាញ់ ទៅជារដ្ឋបាលព្រៃឈើ
- បានឃើញប្រកាសលេខ ៥០៥ ប្រក.កសក.បុ ចុះថ្ងៃទី ១៧ ខែ កញ្ញា ឆ្នាំ ២០០៣ ស្តីពីការរៀបចំ និង ការប្រព្រឹត្តទៅរបស់រដ្ឋបាលព្រៃឈើ
- តាមសំណើរបស់ប្រធានរដ្ឋបាលព្រៃឈើ

**ស ៤ រូ ប ច**

**ប្រការ ១:** បង្កើតស្ថាប័នផ្សព្វផ្សាយ និង ស្ដារព្រៃឈើមួយកន្លែងមានឈ្មោះថា **ស្ថាប័នផ្សព្វផ្សាយ និង ស្ដារព្រៃឈើ តាមបែប** មានទីតាំងនៅលើផ្ទៃដីព្រៃបម្រុងទុកអចិន្ត្រៃយ៍ស្ថិតនៅ ឃុំស្នួរក្រាម និង ឃុំតាបែន ស្រុកស្វាយចេក ខេត្ត បន្ទាយមានជ័យ ។

**ប្រការ ២:** ការបង្កើតស្ថានីយផ្សព្វផ្សាយ និង ស្ពានព្រៃឈើតាមបែបក្នុងគោលបំណង :

- ស្ពានព្រៃឈើឡើងវិញ តាមរយៈការដាំឈើសម្រាប់វិស័យសេដ្ឋកិច្ច
- បំផុសការចូលរួមដាំឈើរបស់សហគមន៍មូលដ្ឋាន ដើម្បីបង្កើនជីវភាពរស់នៅរបស់ប្រជាជនក្នុងតំបន់
- អភិវឌ្ឍចំណេះដឹងវិស័យព្រៃឈើដល់សហគមន៍មូលដ្ឋាន
- ទប់ស្កាត់បង្ក្រាប និង លុបបំបាត់ការកាប់រាន ការដុត ការឈូសឆាយ និង ការហ៊ុមព័ទ្ធកាន់កាប់ដីព្រៃឈើដើម្បីជាកម្មសិទ្ធិ
- ទប់ស្កាត់ការហូរចេញទឹកជំនន់ និង កែលម្អដីតាមរយៈដំណុះព្រៃ
- កាត់បន្ថយការប្រើប្រាស់ព្រៃឈើធម្មជាតិ ដោយបង្កើនផលិតផលឈើពីព្រៃដាំ
- អភិវឌ្ឍន៍ប្រកបដោយនិរន្តរភាពនូវសេដ្ឋកិច្ច សង្គម និង បរិស្ថាន ។

**ប្រការ ៣:** ស្ថានីយផ្សព្វផ្សាយ និង ស្ពានព្រៃឈើតាមបែបមានផ្ទៃក្រឡាសរុបទំហំ ៧.០៤៨ ហិកតា ( ប្រាំពីរពាន់សែសិបប្រាំបីហិកតា) រួមមានចំនួន ២តំបន់ ដូចមានផែនទីមាត្រដ្ឋាន១:១០០.០០០ ភ្ជាប់មកជាឧបសម្ព័ន្ធ ។

- នៅតំបន់ទី១មានផ្ទៃដីចំនួន ១.៨០០ ហិកតា កំណត់ដោយចំណុចនិយាមកាជាប្រព័ន្ធខ្សែប្រាំបីទដ្ឋខាងក្រោម:  
A1 (272000, 1530800) A2 (273300, 1530000) A3 (276300,1526000) A4 (276560,1524015)  
A5(273000,1524016 ) A6 (270989,1526000 ) A7 ( 272000,1526000) A8( 272000,1527094)  
A9 ( 274072, 1526990) A10( 274348,1528001) A11( 272000, 1528332) ។
- នៅតំបន់ទី២មានផ្ទៃដីចំនួន ៥.២៤៨ ហិកតា កំណត់ដោយចំណុចនិយាមកាជាប្រព័ន្ធខ្សែប្រាំបីទដ្ឋខាងក្រោម:  
B1 (276950, 1521050) B2 (272550, 1517000) B3 (264000,1519200) B4(259600,1522300)  
B5 (264100,1521300 ) B6(264200,1523600) B7 ( 264926,1523611) B8 ( 264926,  
1521665) B9(264423,1521665)B10(264423,1521065) B11(265423, 1521065) B12( 265423,  
1521665) B13( 268332, 1521640) B14( 268332, 1520540) B15( 270632, 1520540) B16(  
270632,1521640) B17( 268829, 1521640) B18( 268829, 1522617) B19 (265446,1522681)  
B20 (265440,1523619) B21(270000, 1523700) B22( 271995,1521997) ។

**ប្រការ ៤:** ស្ថានីយផ្សព្វផ្សាយ និង ស្ពានព្រៃឈើតាមបែប ស្ថិតនៅក្រោមការគ្រប់គ្រងរបស់រដ្ឋបាលព្រៃឈើ និង មានភារកិច្ចដូចតទៅ :

- ធ្វើការដាំឈើ ថែរក្សាការពារ និង ប្រមូលផលឈើដាំ
- សហការជាមួយដៃគូអភិវឌ្ឍន៍ ដៃគូវិនិយោគក្នុងប្រទេស ឬ ក្រៅប្រទេសក្នុងការដាំដុះ កែច្នៃ និងធ្វើអាជីវកម្ម
- ជួយបណ្តុះបណ្តាល និង ផ្សព្វផ្សាយបច្ចេកទេស ដល់សហគមន៍មូលដ្ឋាន
- ទាក់ទាញគំរោងជំនួយ ពីបណ្តាអង្គការអន្តរជាតិនានា ។

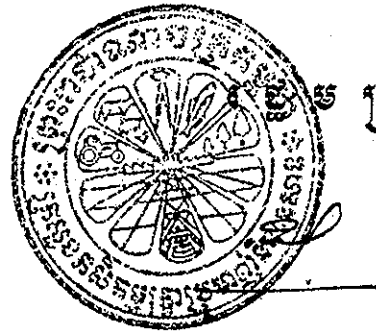
**ប្រការ ៥:** ដំណើរការ និង ការគ្រប់គ្រងស្ថានីយផ្សព្វផ្សាយ និង ស្ពានព្រៃឈើនេះត្រូវកំណត់ដោយសេចក្តីសម្រេច

របស់ប្រធានរដ្ឋបាលព្រៃឈើ ។

ប្រការ ៦: ប្រកាស ឬ សេចក្តីសម្រេចទាំងឡាយណាដែលមានខ្លឹមសារផ្ទុយពីប្រកាសនេះ ត្រូវទុកជានិរាករណ៍ ។

ប្រការ ៧: អគ្គនាយកនៃក្រសួង អគ្គាធិការ នាយកខុទ្ទកាល័យ ប្រធានរដ្ឋបាលព្រៃឈើ ប្រធានអង្គភាពក្រោមឱវាទ ក្រសួងកសិកម្ម រុក្ខាប្រមាញ់ និង នេសាទ ដែលពាក់ព័ន្ធត្រូវអនុវត្តប្រកាសនេះ តាមភារកិច្ចរៀងៗខ្លួន ចាប់ពីថ្ងៃចុះ ហត្ថលេខាតទៅ ។

រាជធានីភ្នំពេញ, ថ្ងៃទី ១៤ ខែ តុលា ឆ្នាំ ២០០៧



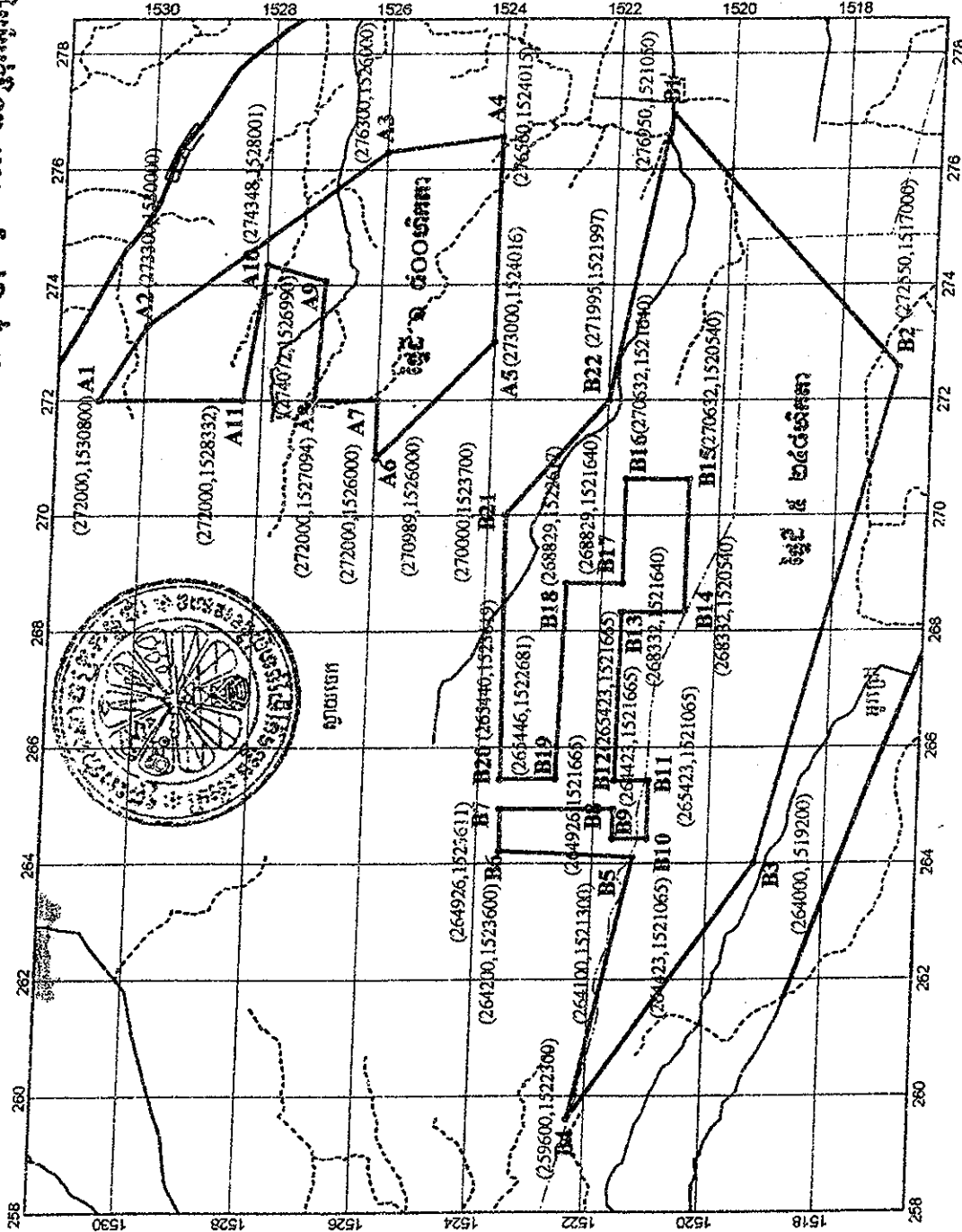
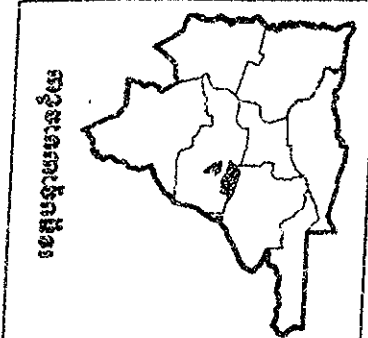
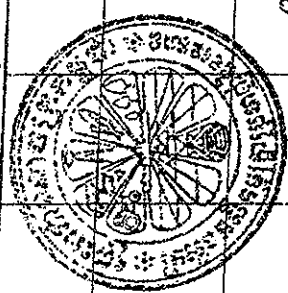
*Handwritten signature or initials*

កន្លែងទទួល :

- ទីស្តីការគណៈរដ្ឋមន្ត្រី
- ក្រសួងសេដ្ឋកិច្ច និង ហិរញ្ញវត្ថុ
- ក្រសួងរៀបចំដែនដី នគរូបនីយកម្ម និង សំណង់
- រដ្ឋលេខាធិការដ្ឋានមុខងារសាធារណៈ
- សាលាខេត្ត បន្ទាយមានជ័យ
- ដូចប្រការ ៧
- ឯកសារ-កាលប្បវត្តិ

*Handwritten signature: ប៊ុន-ហ៊ុន*

ផែនទី ព័ត៌មានស្តីពីប្រតិបត្តិការស្ថាប័នស្រូវស្រែ និងស្ថាប័នប្រកបដោយសេចក្តីសុខសុវត្ថិភាព និងស្ថាប័នប្រកបដោយសេចក្តីសុខសុវត្ថិភាព និងស្ថាប័នប្រកបដោយសេចក្តីសុខសុវត្ថិភាព



**សញ្ញាសម្គាល់**

- ប្រព័ន្ធស្រូវស្រែ
- ផ្លូវ
- ប្រព័ន្ធស្រូវស្រែ
- សំបុត្រប្រកបដោយសេចក្តីសុខសុវត្ថិភាព
- ប្រព័ន្ធស្រូវស្រែ
- ប្រព័ន្ធស្រូវស្រែ
- ប្រព័ន្ធស្រូវស្រែ
- ប្រព័ន្ធស្រូវស្រែ
- ប្រព័ន្ធស្រូវស្រែ

Scale 1: 100 000

2 0 2 Km