



**ព្រះរាជាណាចក្រកម្ពុជា**  
**ជាតិ សាសនា ព្រះមហាក្សត្រ**

**រាជរដ្ឋាភិបាលកម្ពុជា**

**លេខ : ១០ អនក្រ.បក**

**អនុក្រឹត្យ**  
**ស្តីពី**

**ការកំណត់ទីតាំងសំរាប់បង្កើតតំបន់ឧស្សាហកម្មនាងកុក ខេត្តកោះកុង**

\* \* \* \* \*

**រាជរដ្ឋាភិបាល**

- បានឃើញរដ្ឋធម្មនុញ្ញនៃព្រះរាជាណាចក្រកម្ពុជា
- បានឃើញព្រះរាជក្រឹត្យលេខ នស/រកត/១១៩៨/៧២ ចុះថ្ងៃទី ៣០ ខែ វិច្ឆិកា ឆ្នាំ ១៩៩៨ ស្តីពីការតែងតាំងរាជរដ្ឋាភិបាល នៃព្រះរាជាណាចក្រកម្ពុជា
- បានឃើញព្រះរាជក្រមលេខ ០២/នស/៩៤ ចុះថ្ងៃទី ២០ ខែ កក្កដា ឆ្នាំ ១៩៩៤ ដែលប្រកាសឱ្យប្រើច្បាប់ស្តីពីការរៀបចំ និង ការប្រព្រឹត្តទៅនៃគណៈរដ្ឋមន្ត្រី
- បានឃើញព្រះរាជក្រមលេខ នរ កម/០៦៩៩/០៩ ចុះថ្ងៃទី ២៣ ខែ មិថុនា ឆ្នាំ ១៩៩៩ ដែលប្រកាសឱ្យប្រើច្បាប់ស្តីពី ការបង្កើតក្រសួង ចំនែកដី នគរូបនីយកម្ម និង សំណង់
- បានឃើញអនុក្រឹត្យលេខ ៨៦ រ រ ១ ចុះថ្ងៃទី ១៩ ខែ ធ្នូ ឆ្នាំ ១៩៩៧ ស្តីពីលិខិតអនុញ្ញាតសាងសង់
- បានទទួលការឯកភាពពីគណៈរដ្ឋមន្ត្រីក្នុងសម័យប្រជុំពេញអង្គនាថ្ងៃទី១១ ខែមករា ឆ្នាំ២០០២

**ស ១ ២**

**មាត្រា ១ .-**

កំណត់ទីតាំងសំរាប់បង្កើតតំបន់ឧស្សាហកម្មមួយនៅក្នុងភូមិនាងកុក ឃុំប៉ាក់ខ្នង ស្រុកមណ្ឌលសីមា ខេត្តកោះកុង ឈ្មោះថា តំបន់ឧស្សាហកម្មនាងកុក ខេត្តកោះកុង ។

**មាត្រា ២.-**

តំបន់ឧស្សាហកម្មនានាក្នុង ខេត្តកោះកុង មានទំហំ ៣៣៦,២៤ ហិកតា។ តំបន់ឧស្សាហកម្មនេះ ស្ថិតនៅក្នុងខ្សែបន្ទាត់ព្រំ A, B, C, D, E, F, G, H, I, J, K, L, M, N, O, P ហើយនិយាមការ នៃចំណុចខ្សែបន្ទាត់ព្រំនេះ និង ប្លង់ទីតាំងដីមាននៅក្នុងឧបសម្ព័ន្ធ ដែលជាចំណែកភ្ជាប់ក្នុងអនុក្រឹត្យនេះ ។

**មាត្រា ៣.-**

ផ្ទៃដីទាំងអស់ដែលនៅក្នុងបរិវេណតំបន់ឧស្សាហកម្មនានាក្នុង ខេត្តកោះកុងដូចបានកំណត់ក្នុងមាត្រា ២ ជាកម្មសិទ្ធិរបស់រដ្ឋ ហើយបែបបទនៃការរៀបចំ និង នីតិវិធីនៃការគ្រប់គ្រងតំបន់ឧស្សាហកម្មនេះ ត្រូវកំណត់ ដោយអនុក្រឹត្យ ។

**មាត្រា ៤.-**

រាល់ប័ណ្ណសំគាល់សិទ្ធិកាន់កាប់ប្រើប្រាស់ដីធ្លី និង ប័ណ្ណសំគាល់សិទ្ធិកាន់កាប់អចលនវត្ថុ ព្រមទាំង ឯកសារទាំងឡាយណា ដែលពាក់ព័ន្ធនឹងសិទ្ធិលើដីធ្លី ដែលស្ថិតក្នុងតំបន់ឧស្សាហកម្ម ភូមិនានាក្នុង ឃុំប៉ាក់ខ្នង ស្រុកមណ្ឌលសីមា ខេត្តកោះកុង និង បទប្បញ្ញត្តិទាំងឡាយណាដែលផ្ទុយនឹងអនុក្រឹត្យនេះត្រូវចាត់ទុកជាធាតុរាវ។

**មាត្រា ៥.-**

រដ្ឋមន្ត្រីទទួលបន្ទុកទីស្តីការគណៈរដ្ឋមន្ត្រី សហរដ្ឋមន្ត្រីក្រសួងមហាផ្ទៃ រដ្ឋមន្ត្រីក្រសួងសេដ្ឋកិច្ច និង ហិរញ្ញវត្ថុ រដ្ឋមន្ត្រីក្រសួងរៀបចំដែនដី នគរូបនីយកម្មនិង សំណង់ រដ្ឋមន្ត្រីក្រសួងឧស្សាហកម្ម រ៉ែនិងថាមពល រដ្ឋមន្ត្រីក្រសួងពាណិជ្ជកម្ម រដ្ឋមន្ត្រី រដ្ឋលេខាធិការ គ្រប់ក្រសួង ស្ថាប័នពាក់ព័ន្ធ និង អភិបាលខេត្តកោះកុង ត្រូវ អនុវត្តអនុក្រឹត្យនេះឱ្យមាន ប្រសិទ្ធភាព ចាប់ពីថ្ងៃចុះហត្ថលេខាតទៅ ។

រាជធានីភ្នំពេញ ថ្ងៃទី ០៨ ខែ កុម្ភៈ ឆ្នាំ ២០០២



សែន

**កន្លែងទទួល :**

- ក្រសួងព្រះបរមរាជវាំង
- អគ្គលេខាធិការដ្ឋានព្រឹទ្ធសភា
- អគ្គលេខាធិការដ្ឋានរដ្ឋសភា
- ខុទ្ទកាល័យសម្តេចនាយករដ្ឋមន្ត្រី
- គ្រប់ក្រសួង ស្ថាប័ន
- គ្រប់សាលាខេត្ត ក្រុង
- ឯកសារ- កាលប្បវត្តិ

ឧបសម្ព័ន្ធ នៃអនុក្រឹត្យលេខ

ចុះថ្ងៃទី

ខែ

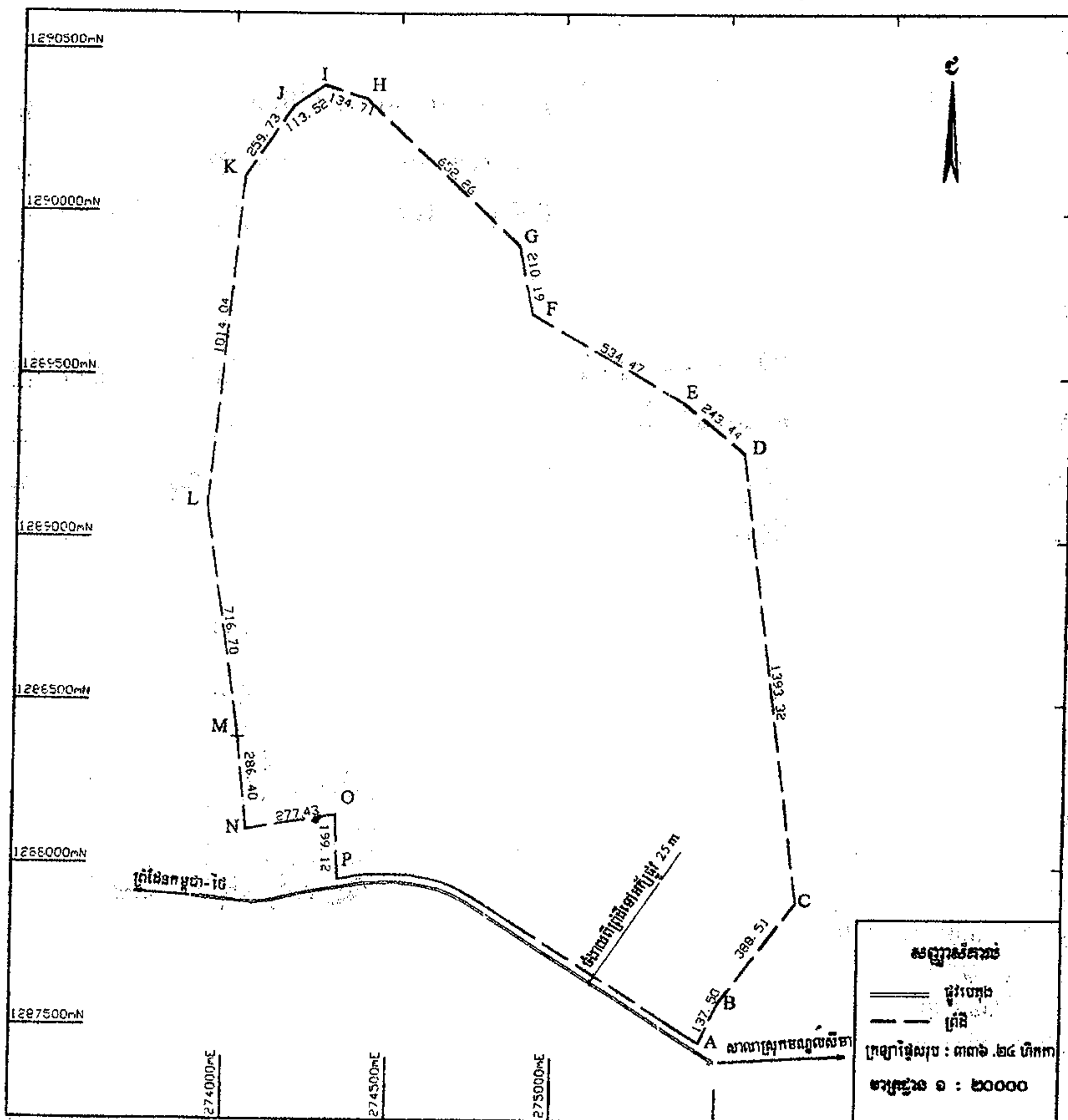
ឆ្នាំ ២០០២

ការពន្យល់សម្រាប់និយាមការនៃចំណុចព្រំប្រទល់

តំបន់ឧស្សាហកម្មនាវាកម្ម ខេត្តកោះកុង

ល.រ	X(E)	Y(N)	ល.រ	X(E)	Y(N)
A	275447.416	1287454.907	I	274269.627	1290391.330
B	275505.191	1287579.681	J	274176.384	1290326.579
C	275739.033	1287889.931	K	274032.695	1290110.221
D	275561.319	1289271.876	L	273936.415	1289100.759
E	275371.831	1289424.710	M	274036.828	1288391.130
F	274909.177	1289692.319	N	274065.285	1288106.150
G	274869.123	1289898.657	O	274338.553	1288154.008
H	274397.633	1290349.367	P	274348.719	1287955.143

ប្លង់ទីតាំងដីតំបន់ឧស្សាហកម្មនាវាកម្ម ខេត្តកោះកុង



Handwritten mark