



**ព្រះរាជាណាចក្រកម្ពុជា**

**រាជរដ្ឋាភិបាលកម្ពុជា**

**ជាតិ សាសនា ព្រះមហាក្សត្រ**

លេខ: ៧៧ អនក្រ.បក

**អនុក្រឹត្យ**

**ស្តីពី**

**ការធ្វើអនុបយោគដីព្រៃមន្ទីរពេទ្យស្រីស្រី  
និងការផ្តល់ សម្បទានដីសេដ្ឋកិច្ច ជូនក្រុមហ៊ុនវិភាគ  
ធ្វើវិនិយោគដីកៅស៊ូ ស្ថិតនៅខេត្តក្រចេះ**

**រាជរដ្ឋាភិបាល**

- បានឃើញរដ្ឋធម្មនុញ្ញ នៃព្រះរាជាណាចក្រកម្ពុជា
- បានឃើញព្រះរាជក្រឹត្យលេខ នស/រកត/០៧០៤/១២៤ ចុះថ្ងៃទី ១៥ ខែ កក្កដា ឆ្នាំ២០០៤ ស្តីពី ការតែងតាំងរាជរដ្ឋាភិបាល នៃព្រះរាជាណាចក្រកម្ពុជា
- បានឃើញព្រះរាជក្រមលេខ ០២/នស/៩៤ ចុះថ្ងៃទី-២០ ខែ កក្កដា ឆ្នាំ១៩៩៤ ដែលប្រកាសអោយប្រើច្បាប់ ស្តីពីការរៀបចំ និងការប្រព្រឹត្តទៅ នៃគណៈរដ្ឋមន្ត្រី
- បានឃើញព្រះរាជក្រមលេខ នស/រកម/០១៩៦/១៣ ចុះថ្ងៃទី ២៤ ខែ មករា ឆ្នាំ១៩៩៦ ដែល ប្រកាសអោយប្រើច្បាប់ ស្តីពីការបង្កើតក្រសួងកសិកម្ម រុក្ខាប្រមាញ់ និង នេសាទ
- បានឃើញព្រះរាជក្រមលេខ នស/រកម/០៨០១/១៤ ចុះថ្ងៃទី ៣០ ខែ សីហា ឆ្នាំ២០០១ ដែលប្រកាសឱ្យ ប្រើច្បាប់ភូមិបាល
- បានឃើញព្រះរាជក្រមលេខ នស/រកម/០៨០២/០១៦ ចុះថ្ងៃទី ៣១ ខែ សីហា ឆ្នាំ២០០២ ដែល ប្រកាសអោយប្រើច្បាប់ ស្តីពីព្រៃឈើ
- បានឃើញព្រះរាជក្រឹត្យលេខ នស/រកត/០៨០៦/៣៣៧ ចុះថ្ងៃទី ០៣ ខែ សីហា ឆ្នាំ២០០៦ ស្តីពីគោលការណ៍ និងបញ្ញត្តិអន្តរកាល នៃការធ្វើអនុបយោគទ្រព្យសម្បត្តិសាធារណៈរបស់រដ្ឋ និងរបស់នីតិបុគ្គលសាធារណៈ

- បានឃើញអនុក្រឹត្យលេខ ១២៥ អនក្រ.បក ចុះថ្ងៃទី ២៧ ខែ វិច្ឆិកា ឆ្នាំ២០០៦ ស្តីពីវិធាន និងនីតិវិធីនៃការធ្វើអនុប្រយោគទ្រព្យសម្បត្តិសាធារណៈរបស់រដ្ឋ និងរបស់នីតិបុគ្គលសាធារណៈ
- បានឃើញអនុក្រឹត្យលេខ ១៧ អនក្រ.បក ចុះថ្ងៃទី ០៧ ខែ មេសា ឆ្នាំ២០០០ ស្តីពីការរៀបចំ និងការប្រព្រឹត្តទៅ របស់ក្រសួងកសិកម្ម រុក្ខាប្រមាញ់ និងនេសាទ
- យោងតាមការចាំបាច់របស់រាជរដ្ឋាភិបាល

ស ៤ ្រ ច ច

មាត្រា ១.-

ត្រូវបានចាត់ថ្នាក់ជាផ្ទៃដីសម្រាប់រដ្ឋ ដើម្បីគោលបំណងអភិវឌ្ឍន៍ផ្សេងទៀត នៃដែនព្រៃបម្រុងទុកអចិន្ត្រៃយ៍របស់រដ្ឋ ( ផ្ទៃដីព្រៃសម្បទានរបស់ក្រុមហ៊ុន SL International Ltd) មានទំហំចំនួន ៤៧៩ ហិកតា ( បួនរយមិលសិបប្រាំបួនហិកតា) ដែលស្ថិត នៅក្នុងភូមិសាស្ត្រឃុំ២ធ្នូ ស្រុកស្អួល ខេត្តក្រចេះ ។ ទីតាំងប្លង់ដីត្រូវបានកំណត់ក្នុងផែនទីគោល ដូចមានជូនភ្ជាប់ជាឧបសម្ព័ន នៃអនុក្រឹត្យ ហើយមានចំណុចនិយាមកាដូចខាងក្រោម ៖

ID	X	Y	ID	X	Y
១	៦៧៤១៤៣	១៣២៨៣៤៥	៣២	៦៧៧៤៣២	១៣២៥៤១៥
២	៦៧៤១៨៤	១៣២៨២៦៨	៣៣	៦៧៧២០៣	១៣២៥៣៨១
៣	៦៧៤១៤៥	១៣២៨១២៦	៣៤	៦៧៧១២៤	១៣២៥៤៨៧
៤	៦៧៤៣០០	១៣២៨០៦៤	៣៥	៦៧៦៩៩២	១៣២៥៥៤០
៥	៦៧៤៦៩៩	១៣២៨០៩៩	៣៦	៦៧៦៨៣៣	១៣២៥៥១៤
៦	៦៧៤៧៧០	១៣២៨០១០	៣៧	៦៧៦៦៧៤	១៣២៥២៤៩
៧	៦៧៤៧៧០	១៣២៧៧៨០	៣៨	៦៧៦៦៧៤	១៣២៥០៦៤
៨	៦៧៤៨៤១	១៣២៧៦៤៧	៣៩	៦៧៦៨០៦	១៣២៤៧៩៩
៩	៦៧៤៩៧៤	១៣២៧៥៦៧	៤០	៦៧៦៧៨០	១៣២៤៦៤១
១០	៦៧៥២១៤	១៣២៧៤៦៩	៤១	៦៧៦៦២១	១៣២៤៥៨៨
១១	៦៧៥១៨៧	១៣២៧២៧៤	៤២	៦៧៦៤៨៩	១៣២៤៦៦៧
១២	៦៧៥៤០៩	១៣២៧២៩១	៤៣	៦៧៦៣៨៣	១៣២៤៦៦៧
១៣	៦៧៥៥១៦	១៣២៧២៤៧	៤៤	៦៧៦២២៤	១៣២៤៤២៩
១៤	៦៧៥៥៦០	១៣២៧១៤៩	៤៥	៦៧៦០៩២	១៣២៤៣៧៦



១៥	៦៧៥៧៧៣	១៣២៧១៥៨	៤៦	៦៧៥៩០៧	១៣២៤៣៧៦
១៦	៦៧៥៨៩៧	១៣២៧១០៥	៤៧	៦៧៥៩៦៣	១៣២៤៤២៩
១៧	៦៧៥៩២៩	១៣២៦៩៦៥	៤៨	៦៧៥៩៣១	១៣២៤៥៨៨
១៨	៦៧៥៨១៧	១៣២៦៧៥០	៤៩	៦៧៥៩៧៨	១៣២៤៨៧៩
១៩	៦៧៥៩៧៧	១៣២៦៥៧៣	៥០	៦៧៥៩៣៦	១៣២៥១១៧
២០	៦៧៥២៦៧	១៣២៦៤៤៨	៥១	៦៧៥៩៨៩	១៣២៥៤០៨
២១	៦៧៥៤០៩	១៣២៦២៧១	៥២	៦៧៥៧៧៥	១៣២៥៥៤០
២២	៦៧៥៣៤៧	១៣២៦០៥៨	៥៣	៦៧៦១១៩	១៣២៥៥៦៧
២៣	៦៧៥១៧៨	១៣២៥៨៩៨	៥៤	៦៧៦២២៤	១៣២៥៦២០
២៤	៦៧៥៩៣៩	១៣២៥៨៤៥	៥៥	៦៧៦១៩៨	១៣២៥៧៥២
២៥	៦៧៤៧៧៩	១៣២៥៨៧១	៥៦	៦៧៦០៦៦	១៣២៥៩៣៧
២៦	៦៧៤៦៩៩	១៣២៥៨២៧	៥៧	៦៧៦០៦៦	១៣២៦០៩៦
២៧	៦៧៤៦៥៥	១៣២៥៩៩៦	៥៨	៦៧៦១៧១	១៣២៦៣០៧
២៨	៦៧៤៥១៣	១៣២៥៤៤៥	៥៩	៦៧៦៤៨៩	១៣២៦៤៤០
២៩	៦៧៤៣០៦	១៣២៥៥៨៦	៦០	៦៧៦៨០៦	១៣២៦៤១៣
៣០	៦៧៤៥៥៦	១៣២៣៩៨៤	៦១	៦៧៧១៤៦	១៣២៦៤៣៩
៣១	៦៧៦៨៤៩	១៣២៤០៨៦	៦២	៦៧៤៣៧៧	១៣២៨៣៣៧

**មាត្រា ២.-**

ត្រូវបានរំលាយផ្ទៃដីសម្រាប់រដ្ឋ ដើម្បីគោលបំណងអភិវឌ្ឍន៍ផ្សេងទៀត ដូចមានចែងក្នុង មាត្រា ១ នៃអនុក្រឹត្យនេះ ចេញពីដៃនៃព្រះបាទនរោត្តមសីហនុ មុនថ្ងៃចេញផ្សាយនេះ ។

**មាត្រា ៣.-**

ត្រូវបានធ្វើអនុបយោគផ្ទៃដីទំហំ ៤៧៩ ហិកតា (បួនរយចិតសិបប្រាំបួនហិកតា) ដូចមានចែងក្នុងមាត្រានេះ លើ នៃអនុក្រឹត្យនេះ ដែលជាសម្បត្តិសាធារណៈរបស់រដ្ឋ មកជាទ្រព្យសម្បត្តិឯកជនរបស់រដ្ឋ ។

**មាត្រា ៤.-**

ត្រូវបានប្រគល់អាណត្តិកាន់កាប់ដីឯកជនរបស់រដ្ឋ ជូនក្រសួងកសិកម្ម រុក្ខាប្រមាញ់ និង នេសាទ សម្រាប់ផ្តល់ជាសម្បទានដីសេដ្ឋកិច្ច ជូនក្រុមហ៊ុន រតនៈ ស្ពាន ខេមបូឌា ឌីវេឡុបមេន តាមគោលការណ៍ និងបទដ្ឋានកំណត់ របស់រាជរដ្ឋាភិបាល ។

**មាត្រា ៥.-**

បទប្បញ្ញត្តិទាំងឡាយណាដែលផ្ទុយពីអនុក្រឹត្យនេះ ត្រូវចាត់ទុកជានិរាករណ៍ ។

**មាត្រា ៦.-**

រដ្ឋមន្ត្រីទទួលបន្ទុកទីស្តីការគណៈរដ្ឋមន្ត្រី រដ្ឋមន្ត្រីក្រសួងមហាផ្ទៃ រដ្ឋមន្ត្រីក្រសួងកសិកម្ម រុក្ខាប្រមាញ់ និង នេសាទ រដ្ឋមន្ត្រីក្រសួងសេដ្ឋកិច្ច និងហិរញ្ញវត្ថុ រដ្ឋមន្ត្រី រដ្ឋលេខាធិការគ្រប់ក្រសួង ស្ថាប័នពាក់ព័ន្ធ និង អភិបាលខេត្តក្រចេះ ត្រូវអនុវត្តអនុក្រឹត្យនេះ ចាប់ពីថ្ងៃ ចុះហត្ថលេខាតទៅ ។

រាជធានីភ្នំពេញ, ថ្ងៃទី ២៧ ខែ កក្កដា ឆ្នាំ ២០០៨



សម្តេចរដ្ឋមន្ត្រីហ៊ុន សែន

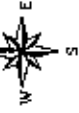
**កង្វះឯកសារ :**

- ក្រសួងព្រះបរមរាជវាំង
- អគ្គលេខាធិការដ្ឋានក្រុមប្រឹក្សាធម្មនុញ្ញ
- អគ្គលេខាធិការដ្ឋានព្រឹទ្ធសភា
- អគ្គលេខាធិការដ្ឋានរដ្ឋសភា
- អគ្គលេខាធិការរាជរដ្ឋាភិបាល
- ខុទ្ទកាល័យសម្តេចនាយករដ្ឋមន្ត្រី
- ដូចមាត្រា ៦
- រាជកិច្ច
- ឯកសារ-កាលប្បវត្តិ

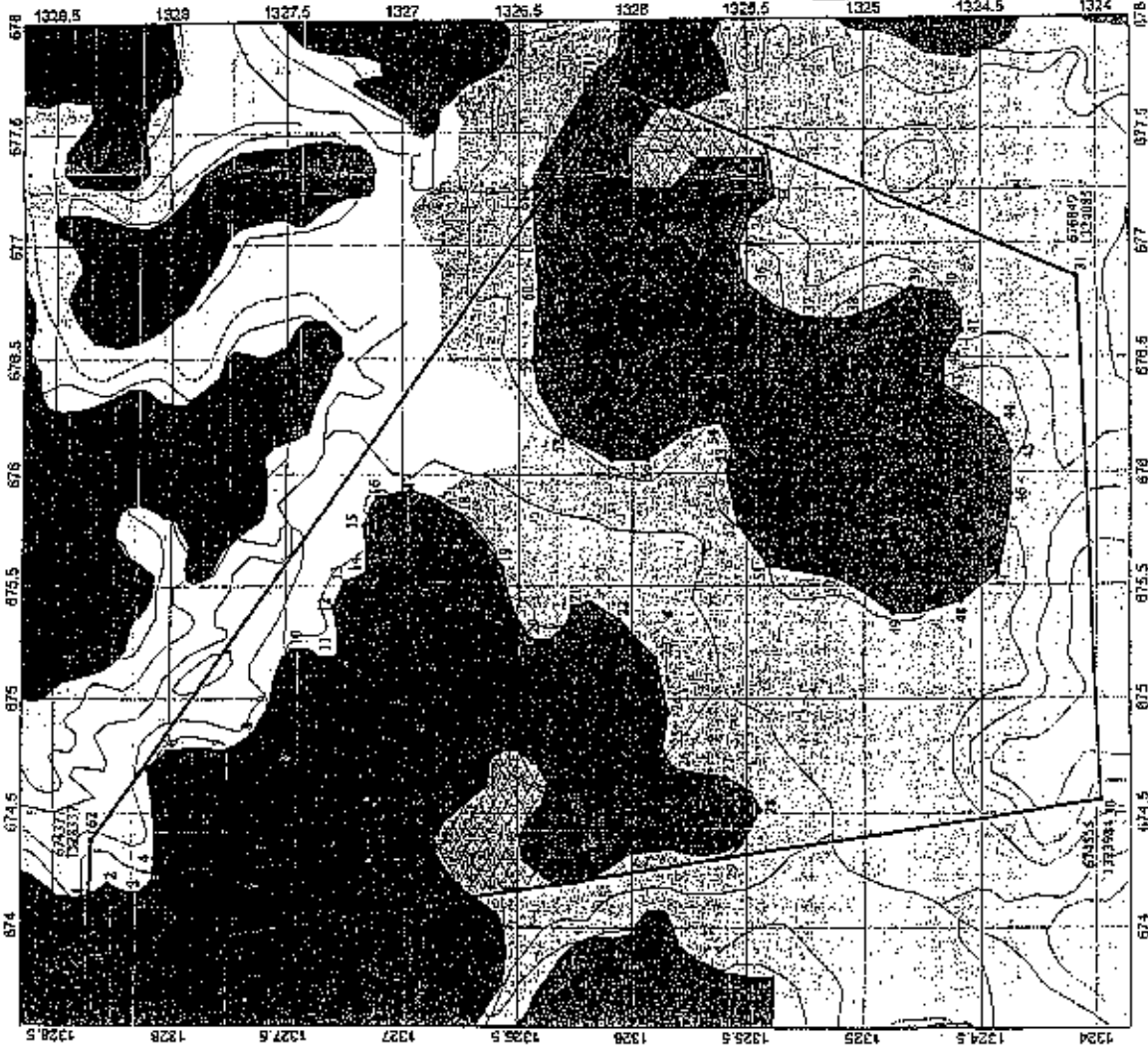
ដើម្បី ពិភាក្សាសម្រេចបាន សាមញ្ញ  
 ការកែតម្រូវផែនទី Ratanak Stone  
 ស្ថិតនៅ ឃុំព្រៃធំ ស្រុកស្នួល ខេត្តកែប

- សញ្ញាសំគាល់
- ចំបូលជ្រកស្រូវ
- ..... ផ្លូវថ្នល់
- ផ្លូវ
- ប្រទេសកម្ពុជា
- ប្រទេសជប៉ុន

សំបុត្រលេខ ២០០២  
 ប្រទេស កម្ពុជា  
 ក្រសួងរ៉ែ និងថាមពល  
 អគ្គនាយកដ្ឋាន រ៉ែ និងថាមពល



Scale 1 : 20 000  
 0.5 0 0.5 Km



ល	X	Y
1	674.43	1328.45
2	674.4184	1328.288
3	674.41	1328.128
4	674.300	1328.064
5	674.289	1328.059
6	674.170	1328.010
7	674.170	1327.86
8	674.01	1327.847
9	674.074	1327.567
10	674.14	1327.469
11	674.187	1327.274
12	674.409	1327.201
13	674.516	1327.247
14	674.650	1327.149
15	674.773	1327.159
16	674.997	1327.105
17	674.929	1326.985
18	674.917	1326.750
19	674.987	1326.573
20	674.267	1326.448
21	674.568	1326.271
22	674.347	1326.058
23	674.178	1325.998
24	674.939	1325.945
25	674.779	1325.971
26	674.699	1325.907
27	674.655	1325.956
28	674.513	1325.445
29	674.316	1325.3916
30	674.558	1325.984
31	674.849	1324.126
32	674.32	1325.415
33	674.0	1325.381
34	674.24	1325.487
35	674.892	1325.540
36	674.63	1325.14
37	674.674	1325.249
38	674.674	1324.654
39	674.674	1324.793
40	674.670	1324.654
41	674.688	1324.688
42	674.688	1324.687
43	674.688	1324.687
44	674.624	1324.429
45	674.688	1324.375
46	674.687	1324.376
47	674.653	1324.229
48	674.431	1324.699
49	674.578	1324.679
50	674.536	1324.117
51	674.599	1324.408
52	674.575	1324.549
53	674.619	1324.567
54	674.624	1324.650
55	674.68	1324.653
56	674.636	1324.697
57	674.636	1324.606
58	674.617	1324.507
59	674.689	1324.430
60	674.606	1324.13
61	674.46	1324.13
62	674.377	1324.13