



ព្រះរាជាណាចក្រកម្ពុជា

រាជរដ្ឋាភិបាលកម្ពុជា

ជាតិ សាសនា ព្រះមហាក្សត្រ

លេខ: ១២៧ អនក្រ.បក

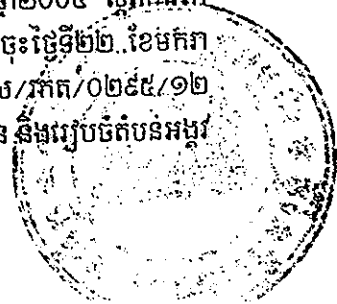
អនុក្រឹត្យ

ស្តីពី

**ការកំណត់តំបន់ការពារឡូតូលាលភាវូបនីយកម្ម សម័យអង្គរ នៅភូមិតានី
ឃុំទួលតាឯក ស្រុកបន្ទាយស្រី ខេត្តសៀមរាប**

រាជរដ្ឋាភិបាល

- បានឃើញរដ្ឋធម្មនុញ្ញនៃព្រះរាជាណាចក្រកម្ពុជា
- បានឃើញព្រះរាជក្រឹត្យលេខ នស/រកត/០៧០៤/១២៤ ចុះថ្ងៃទី ១៥ ខែកក្កដា ឆ្នាំ២០០៤ ស្តីពីការតែងតាំងរាជរដ្ឋាភិបាល នៃព្រះរាជាណាចក្រកម្ពុជា
- បានឃើញព្រះរាជក្រមលេខ ០២/នស/៩៤ ចុះថ្ងៃទី ២០ ខែកក្កដា ឆ្នាំ១៩៩៤ ដែលប្រកាសឱ្យប្រើច្បាប់ស្តីពីការរៀបចំ និងការប្រព្រឹត្តទៅនៃគណៈរដ្ឋមន្ត្រី
- បានឃើញព្រះរាជក្រមលេខ នស/រកម/០១៩៦/០៩ ចុះថ្ងៃទី២៤ ខែមករា ឆ្នាំ១៩៩៦ ដែលប្រកាសឱ្យប្រើច្បាប់ ស្តីពីការបង្កើតទីស្តីការគណៈរដ្ឋមន្ត្រី
- បានឃើញព្រះរាជក្រមលេខ នស/រកម/០១៩៦/២៦ ចុះថ្ងៃទី២៥ ខែមករា ឆ្នាំ១៩៩៦ ដែលប្រកាសឱ្យប្រើច្បាប់ ស្តីពីកិច្ចការពារបេតិកភណ្ឌវប្បធម៌
- បានឃើញព្រះរាជក្រឹត្យលេខ ០០១/នស ចុះថ្ងៃទី២៨ ខែឧសភា ឆ្នាំ១៩៩៤ ស្តីពីការកំណត់ និងការចាត់ចែងគ្រប់គ្រងតំបន់សៀមរាប-អង្គរ
- បានឃើញព្រះរាជក្រឹត្យលេខនស/រកត/០២៩៥/១២ ចុះថ្ងៃទី១៩ ខែកុម្ភៈ ឆ្នាំ១៩៩៥ ស្តីពីការបង្កើតអាជ្ញាធរដើម្បីការពាររមណីយដ្ឋាន និងរៀបចំតំបន់អង្គរ ហៅថាអាជ្ញាធរអប្សរា
- បានឃើញព្រះរាជក្រឹត្យលេខ នស/រកត/០១៩៩/១៨ ចុះថ្ងៃទី២២ ខែមករា ឆ្នាំ១៩៩៩ ស្តីពី ការកែសម្រួលបទប្បញ្ញត្តិមួយចំនួននៃព្រះរាជក្រឹត្យលេខ នស/រកត/០២៩៥/១២ ចុះថ្ងៃទី១៩ ខែកុម្ភៈ ឆ្នាំ១៩៩៥ ស្តីពី ការបង្កើតអាជ្ញាធរដើម្បីការពាររមណីយដ្ឋាន និងរៀបចំតំបន់អង្គរហៅថាអាជ្ញាធរ "អប្សរា"
- បានឃើញព្រះរាជក្រឹត្យលេខ នស/រកត/០៩០៤/២៦៧ ចុះថ្ងៃទី២០ ខែកញ្ញា ឆ្នាំ២០០៤ ស្តីពីការកែសម្រួល មាត្រា៤ និង មាត្រា៥ នៃព្រះរាជក្រឹត្យលេខ នស/រកត/០១៩៩/១៨ ចុះថ្ងៃទី២២ ខែមករា ឆ្នាំ១៩៩៩ ស្តីពី ការកែសម្រួលបទប្បញ្ញត្តិមួយចំនួននៃព្រះរាជក្រឹត្យលេខ នស/រកត/០២៩៥/១២ ចុះថ្ងៃទី១៩ ខែកុម្ភៈ ឆ្នាំ១៩៩៥ ស្តីពី ការបង្កើតអាជ្ញាធរដើម្បីការពាររមណីយដ្ឋាន និងរៀបចំតំបន់អង្គរហៅថាអាជ្ញាធរ "អប្សរា"



- បានឃើញអនុក្រឹត្យលេខ ១៥ អនក្រ.បក ចុះថ្ងៃទី១១ ខែមិថុនា ឆ្នាំ២០០៤ ស្តីពី ការរៀបចំ និងការប្រព្រឹត្តទៅរបស់អគ្គនាយកដ្ឋាននៃអាជ្ញាធរអប្សរ
- បានឃើញអនុក្រឹត្យលេខ ៩៦ អនក្រ.បក ចុះថ្ងៃទី២០ ខែកញ្ញា ឆ្នាំ២០០៦ ស្តីពី ការកែសម្រួលមាត្រា៦ និង មាត្រា១៤ នៃអនុក្រឹត្យលេខ ១៥ អនក្រ .បក ចុះ ថ្ងៃទី១១ ខែមិថុនា ឆ្នាំ២០០៤ ស្តីពីការរៀបចំ និងការប្រព្រឹត្តទៅរបស់អគ្គនាយកដ្ឋាន នៃអាជ្ញាធរអប្សរ
- យោងតាមសំណើរបស់ប្រធានអាជ្ញាធរអប្សរ

សេចក្តីផ្តើម

មាត្រា ១.-

ត្រូវបានកំណត់តំបន់ការពារស្ថានីយឡូកុលាលភាជនីបុរាណសម័យអង្គរ ស្ថិតនៅក្នុងភូមិតានី ឃុំរុនតាឯក ស្រុកបន្ទាយស្រី ខេត្តសៀមរាប ។

មាត្រា ២.-

តំបន់ការពារស្ថានីយឡូកុលាលភាជនីបុរាណសម័យអង្គរនេះ មានផ្ទៃដីទំហំ ៣៤១,០០២ម^២ (បីរយសែសិបមួយពាន់ និង ពីរម៉ែត្រការ៉េ) ស្ថិតនៅចន្លោះចំណុចកូអរដោនេភូមិសាស្ត្រ ដូចខាងក្រោម ៖

- ចំណុច ក : ខ្សែរយៈបណ្តោយ ៣៩២៦២៤ ខ្សែរយៈទទឹង ១៤៩០០៣០
- ចំណុច ខ : ខ្សែរយៈបណ្តោយ ៣៩២៨២៤ ខ្សែរយៈទទឹង ១៤៩០០១៣
- ចំណុច គ : ខ្សែរយៈបណ្តោយ ៣៩២៦២៤ ខ្សែរយៈទទឹង ១៤៩០៤៥៥
- ចំណុច ឃ : ខ្សែរយៈបណ្តោយ ៣៩៣០៨១ ខ្សែរយៈទទឹង ១៤៩០៤៥៥
- ចំណុច ង : ខ្សែរយៈបណ្តោយ ៣៩៣១៦៣ ខ្សែរយៈទទឹង ១៤៩១២០១
- ចំណុច ច : ខ្សែរយៈបណ្តោយ ៣៩៣០១៥ ខ្សែរយៈទទឹង ១៤៩១២០១
- ចំណុច ឆ : ខ្សែរយៈបណ្តោយ ៣៩២៨៧២ ខ្សែរយៈទទឹង ១៤៩១០០១
- ចំណុច ជ : ខ្សែរយៈបណ្តោយ ៣៩២៦២៤ ខ្សែរយៈទទឹង ១៤៩០៥៧១

ដូចមានផែនទីបង្ហាញទីតាំងនៅក្នុងឧបសម្ព័ន្ធ១ និង ឧបសម្ព័ន្ធ២ ។

មាត្រា ៣.-

អាជ្ញាធរអប្សរត្រូវទទួលបន្ទុកគ្រប់គ្រង ថែរក្សា ការងារ និងរៀបចំផែនការអភិវឌ្ឍប្រកបដោយចីរភាព ស្របតាមទិសដៅរបស់រាជរដ្ឋាភិបាល នៅតំបន់ការពារស្ថានីយឡូកុលាលភាជនីបុរាណសម័យអង្គរ ដូចមានចែងក្នុងមាត្រា២ ដើម្បីជួយលើកតម្កើងជីវភាពរបស់ប្រជាពលរដ្ឋនៅភូមិតានី និង ភូមិធម្មជាតិ នៃតំបន់អភិវឌ្ឍន៍រុនតាឯក ព្រមទាំងភូមិដទៃទៀតនៅក្បែរតំបន់នេះ ។



មាត្រា ៤.

បទប្បញ្ញត្តិទាំងឡាយណាដែលផ្ទុយនឹងអនុក្រឹត្យនេះ ត្រូវទុកជានិរាករណ៍ ។

មាត្រា ៥.

រដ្ឋមន្ត្រីទទួលបន្ទុកទីស្តីការគណៈរដ្ឋមន្ត្រី រដ្ឋមន្ត្រីក្រសួងសេដ្ឋកិច្ច និងហិរញ្ញវត្ថុ រដ្ឋមន្ត្រីក្រសួងមហាផ្ទៃ រដ្ឋមន្ត្រីក្រសួងរៀបចំដែនដី នគរូបនីយកម្ម និងសំណង់ ប្រធានអាជ្ញាធរអប្សរា រដ្ឋមន្ត្រី រដ្ឋលេខាធិការគ្រប់ក្រសួង ស្ថាប័នពាក់ព័ន្ធ និងអភិបាលខេត្តសៀមរាប ត្រូវអនុវត្តអនុក្រឹត្យនេះចាប់ពីថ្ងៃចុះហត្ថលេខាតទៅ ។

ធ្វើនៅរាជធានីភ្នំពេញ ថ្ងៃទី ១៧ ខែ កញ្ញា

ឆ្នាំ ២០០៧



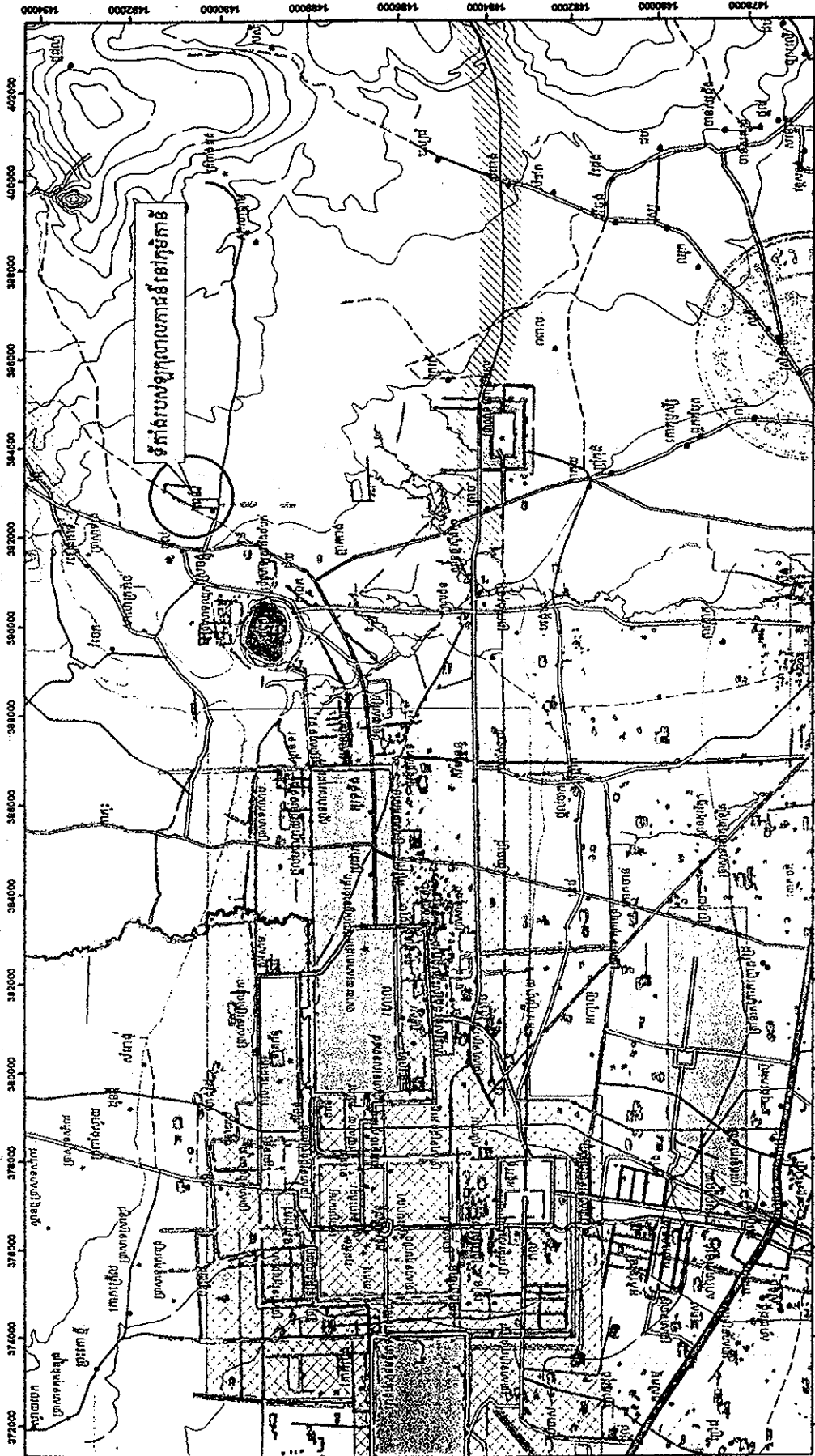
បានយកសេចក្តីជម្រាបជូន សម្តេចនាយករដ្ឋមន្ត្រី ដើម្បីសូមហត្ថលេខា

ប្រធានអាជ្ញាធរអប្សរា

សុខ រាន

កន្លែងទទួល

- ក្រសួងព្រះបរមរាជវាំង
- អគ្គលេខាធិការដ្ឋានព្រឹទ្ធសភា
- អគ្គលេខាធិការដ្ឋានរដ្ឋសភា
- អគ្គលេខាធិការរាជរដ្ឋាភិបាល
- ខុទ្ទកាល័យសម្តេចនាយករដ្ឋមន្ត្រី
- ខុទ្ទកាល័យឯកឧត្តមឧបនាយករដ្ឋមន្ត្រី
- ដូចមាត្រា ៥
- រាជកិច្ច ✓
- ឯកសារ - កាលប្បវត្តិ



កំណត់សំគាល់

- ភូមិភ្នំសំប៉ាវ និង ប
- ភូមិក្រៅសំប៉ាវ និង ប
- ★ ប្រាសាទបុរាណ

សំប៉ាវ

- ភូមិភ្នំសំប៉ាវ
- ភូមិក្រៅសំប៉ាវ
- ផ្លូវថ្នល់
- ផ្លូវទឹក
- ផ្លូវលំ
- ខ្សែប្រយោគកំពស់

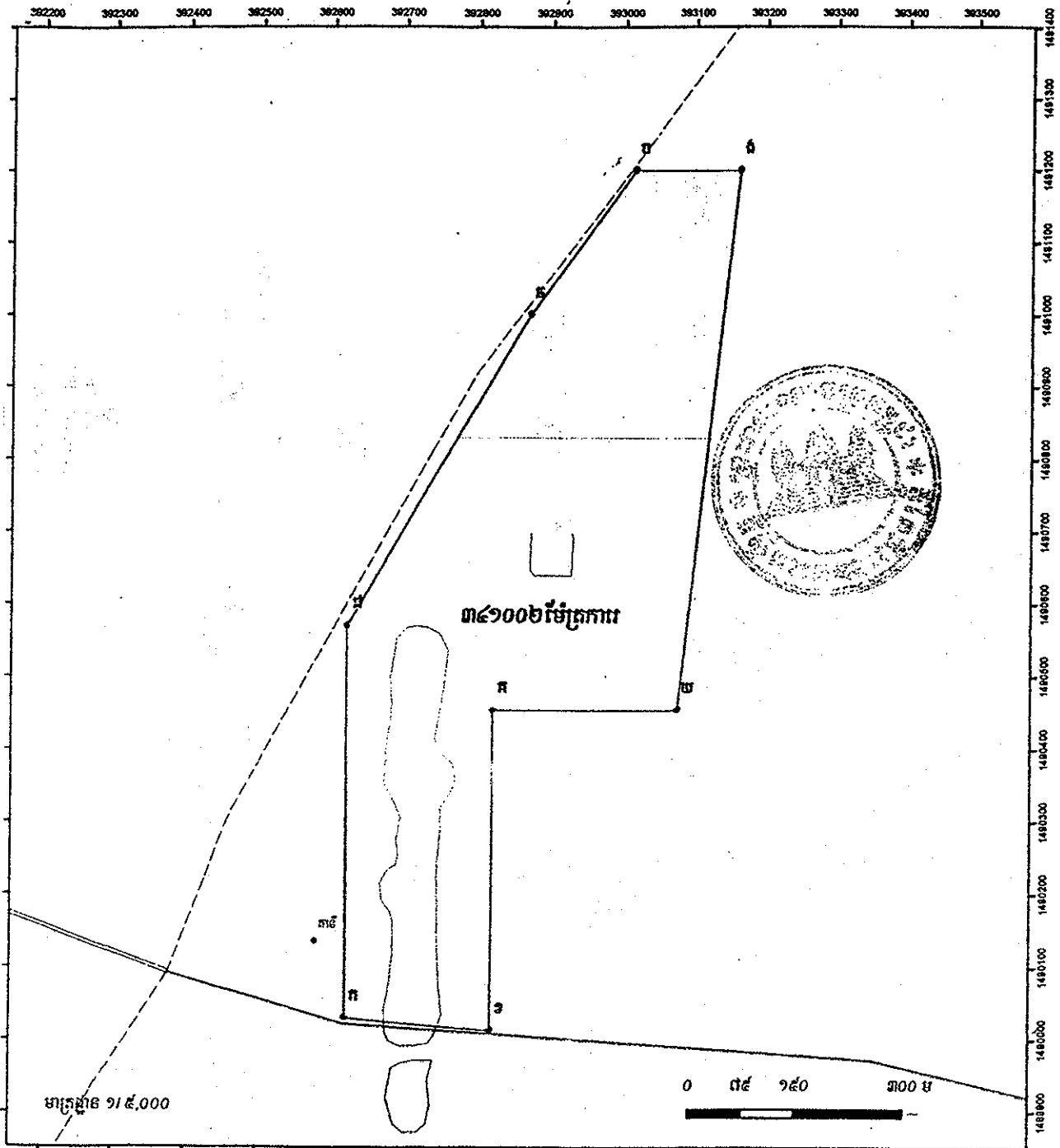
សំប៉ាវ

- ▨ ភូមិភ្នំសំប៉ាវ
- ▧ ភូមិក្រៅសំប៉ាវ
- ▩ ភូមិភ្នំសំប៉ាវ
- ភូមិក្រៅសំប៉ាវ

សំប៉ាវ

- ផ្លូវថ្នល់
- ផ្លូវទឹក
- ផ្លូវលំ
- ខ្សែប្រយោគកំពស់

អង្គការក្រសួងវប្បធម៌ និង វិទ្យាសាស្ត្រ
 Angkor GIS of Royal Angkor Foundation 1995
 Potter/EFEO 1989
 Project : WGS_1984_UTM_Zone_48N



ចំណុច	ខ្សែរយះទទឹង	ខ្សែរយះបណ្តោយ
ក	៣៤៦៦៦៤	១៤៩០០៣០
ខ	៣៤៦៨៦៤	១៤៩០០១៣
គ	៣៤៦៨៦៤	១៤៩០៤៩៩
ឃ	៣៤៣០៩១	១៤៩០៤៩៩
ង	៣៤៣១៦៣	១៤៩១៦០១
ច	៣៤៣០១៥	១៤៩១៦០១
ឆ	៣៤៦៨៧៦	១៤៩១០០១
ដ	៣៤៦៦៦៤	១៤៩០៥៧១

នាយកដ្ឋានរមណីយដ្ឋាន និងបុរាណវិទ្យាទី២
 កែសម្រួលពីទិន្នន័យ
 Pottier/EFEO 1999
 Project : WGS_1984_UTM_Zone_48N

